

ROOCHIE

**WORLD
CHAMPION
RACING TEAM**

EVOS

Rapide

WORLD CHAMPION DESIGN AND DEVELOPMENT

1/10 SCALE COMPETITION R/C CAR KIT

INSTRUCTION MANUAL

1 CHASSIS PREPARATION

シャーシの準備



BAG 1

OPEN BAG 1
袋1を開く

1

SEAL THE EDGES OF GRAPHITE PARTS FOR PROTECTION

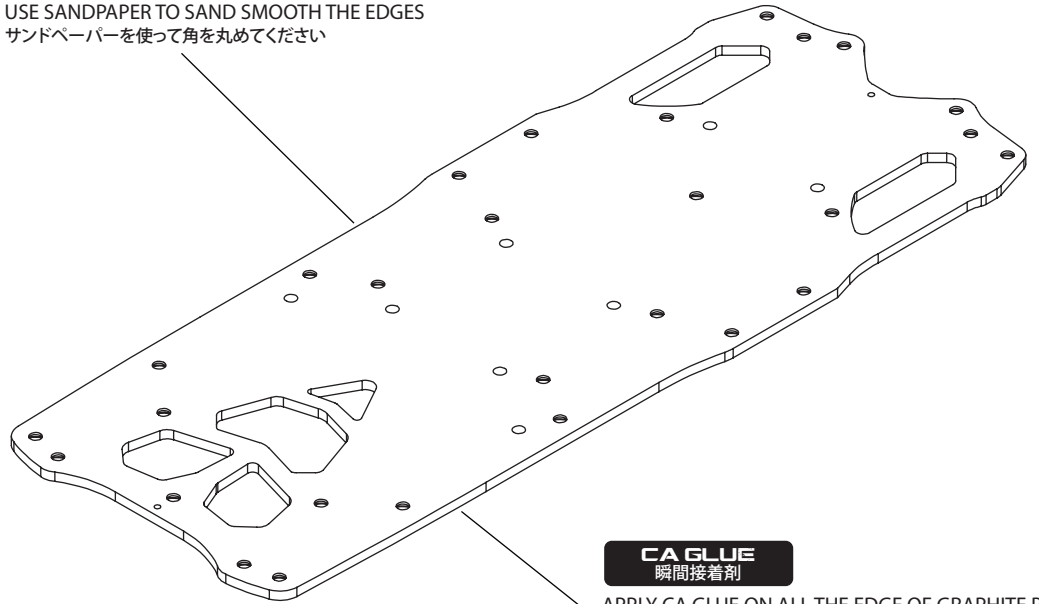
グラファイトパーツ保護の為、切断面をシールします。

SANDPAPER サンドペーパー

USE SANDPAPER TO SAND SMOOTH THE EDGES
サンドペーパーを使って角を丸めてください

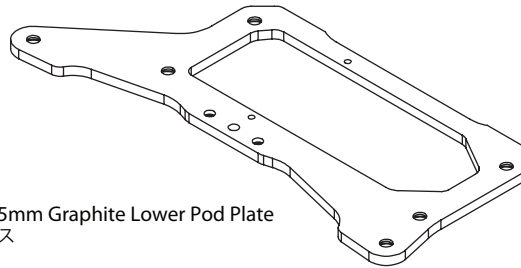
220219

Rapide P10W EVO2 2.5mm Graphite Main Chassis
グラファイトメインシャーシ



CA GLUE 瞬間接着剤

APPLY CA GLUE ON ALL THE EDGE OF GRAPHITE PARTS
全てのグラファイトパーツの切断面に瞬間接着剤を流してください



220220

Rapide P10W EVO2 2.5mm Graphite Lower Pod Plate
グラファイトロアプレート



530010 x 4
M2x8mm Roundhead Screw
ボタンビス M2 x 8mm



310177 x 4
Aluminum 5mm Pivot Ball
アルミ5mmピボットボール

2

PIVOT POD LINKS AND PIVOT BRACE

ピボットサイドリンクとピボットブレース

OPTION

#340156
Pod Link, Long, Hard
サイドリンク (ハード)

NOTE DIRECTION
向きに注意

310177

340156
Pod Link, Long
サイドリンク

X2

530010

530010

310177

MOVE FREELY
軽く動くように

DON'T OVER TIGHTEN THE SCREWS
ビスの締め過ぎ注意

ENSURE PIVOT BALLS FREE AND SMOOTH MOVEMENT
確実に遊びが無く軽く動くように調整してください。

NOTE DIRECTION
向きに注意

2 REAR SUSPENSION

リアサスペンション



BAG 1

OPEN BAG 1
袋1を開く



530006 x 4
M3x6mm Flathead Screw
皿ビス M3x6mm



530016 x 2
M3x8mm Set Screw
イモネジ M3x8mm

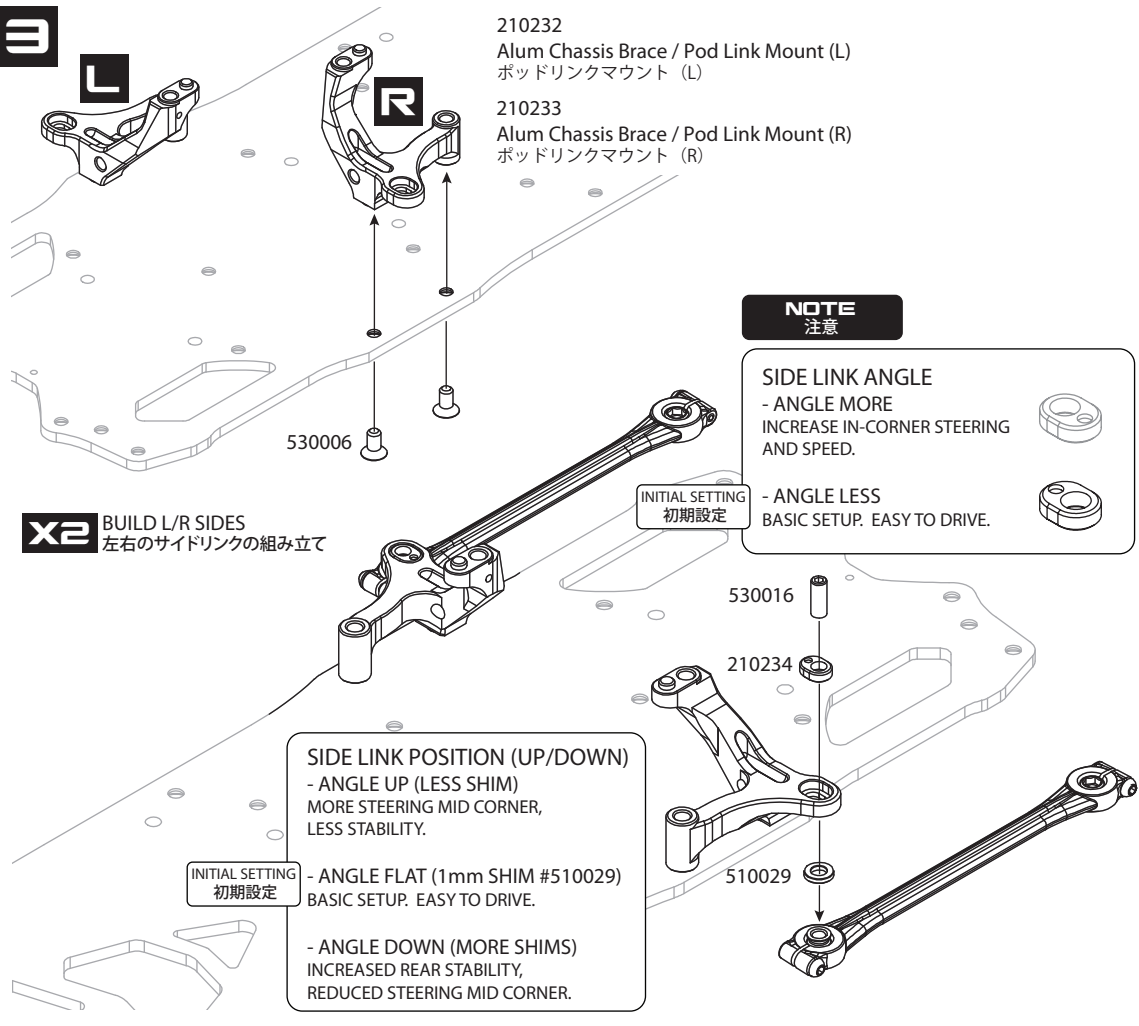


210234 x 2
Side Link Angle Adjuster



510029 x 2
M3x5.5x1.0 Spacer
3 x 5.5 x 1.0mmスペーサー

3



X2 BUILD L/R SIDES

左右のサイドリンクの組み立て

4

PIVOT BRACE センターピボットブレース



310177 x 1
Aluminum 5mm Pivot Ball
アルミ5mmピボットボール



530016 x 1
M3x8mm Set Screw
イモネジ M3x8mm



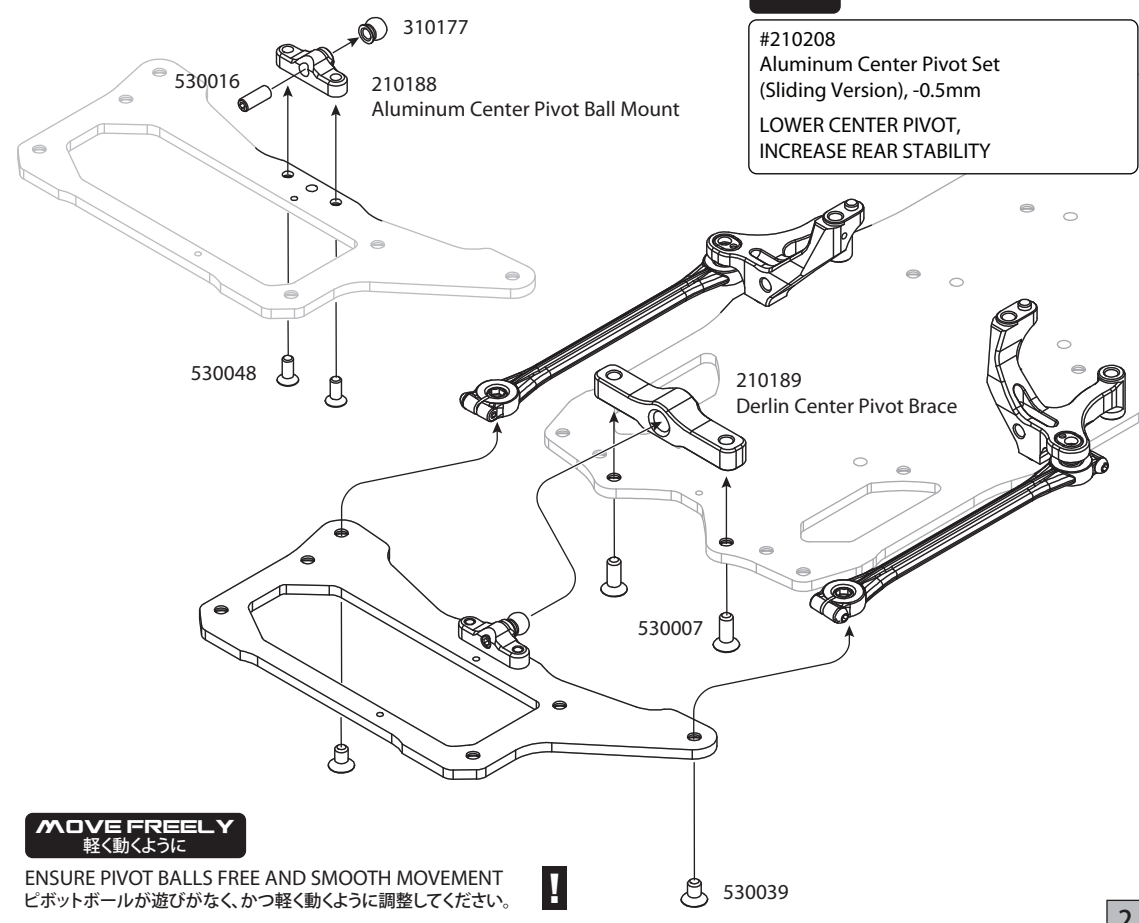
530048 x 2
M2.5x6mm Flathead Screw
皿ビス M2.5x6mm



530007 x 2
M3x8mm Flathead Screw
皿ビス M3x8mm



530039 x 2
M3x5mm Flathead Screw
皿ビス M3x5mm



2 REAR SUSPENSION

リアサスペンション



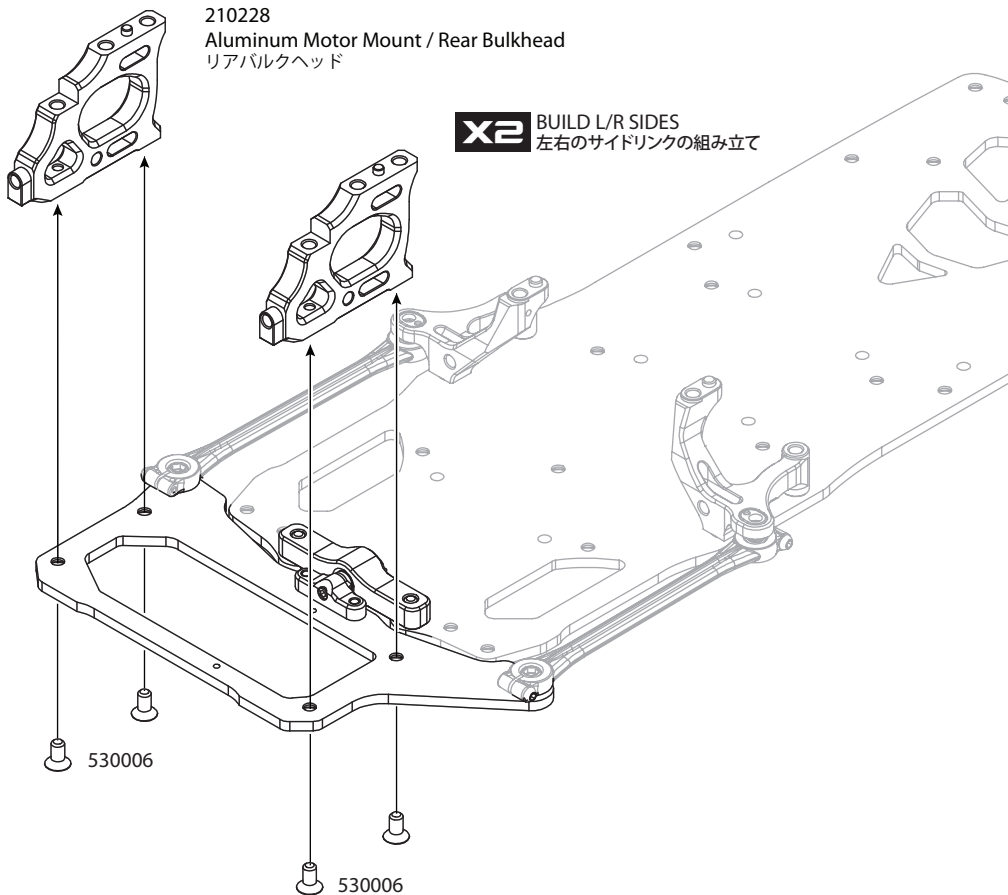
BAG 1

OPEN BAG 1
袋1を開く

5



530006 x 4
M3x6mm Flathead Screw
皿ビス M3x6mm



530013 x 4
M3x8mm Roundhead Screw
ボタンビス M3x8mm



310094 x 2
Aluminum 4.3x10mm Ballstud
六角穴付 ロッドエンドボール (4.3x10mm)

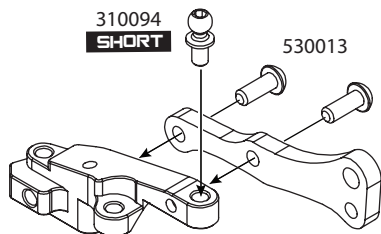


530012 x 4
M3x6mm Roundhead Screw
ボタンビス M3x6mm



530006 x 4
M3x6mm Flathead Screw
皿ビス M3x6mm

6



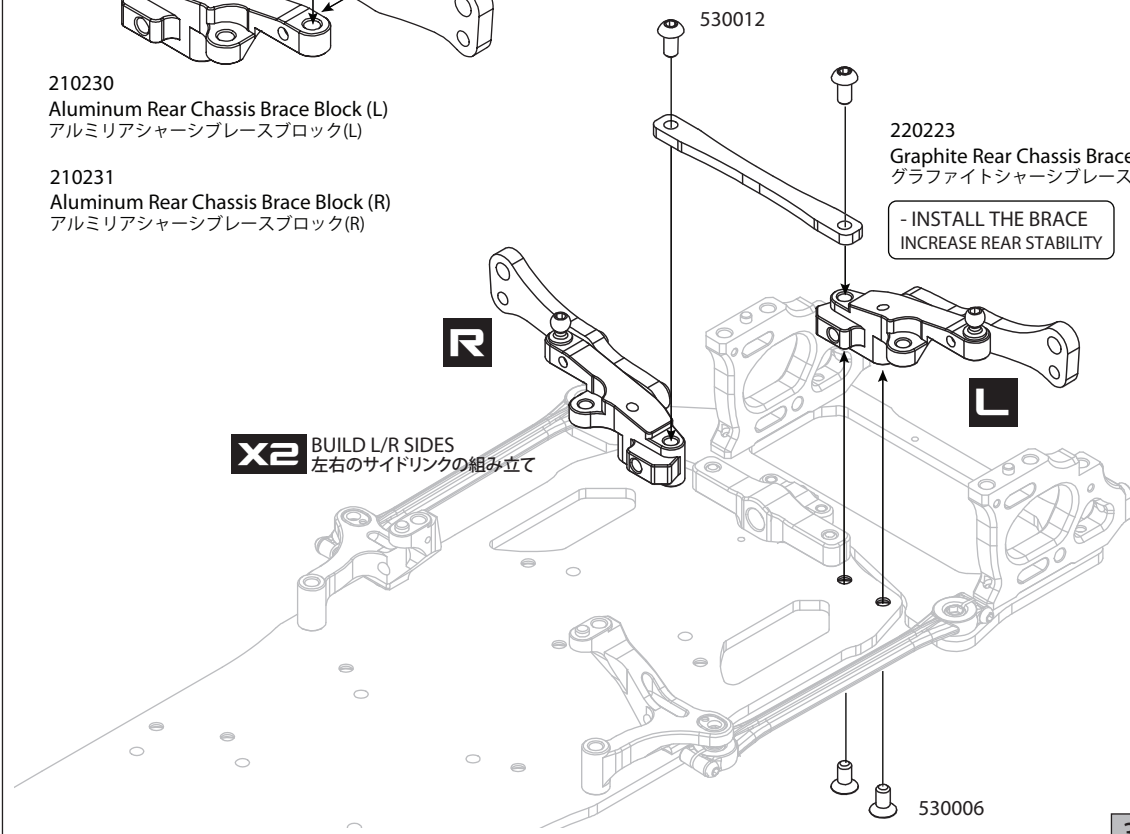
210230
Aluminum Rear Chassis Brace Block (L)
アルミアシャーシブレースブロック(L)

210231
Aluminum Rear Chassis Brace Block (R)
アルミアシャーシブレースブロック(R)

220225
Graphite Rear Body Post Mount
カーボンリヤショックタワー

220223
Graphite Rear Chassis Brace
グラファイトシャーシブレース

- INSTALL THE BRACE
INCREASE REAR STABILITY



2 REAR SUSPENSION

リアサスペンション



BAG 1

OPEN BAG 1
袋1を開く

7

X2 BUILD L/R SIDES
左右を組み立てます



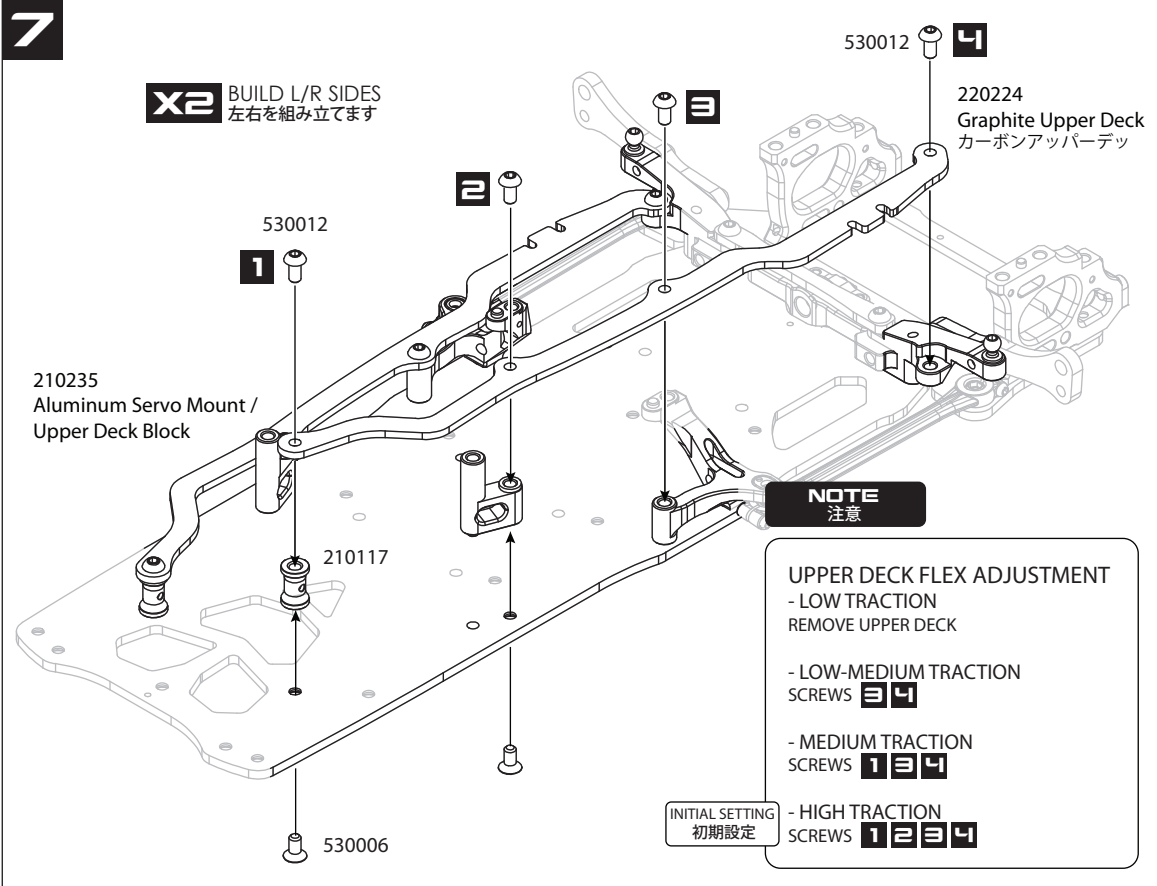
530012 x 8
M3x6mm Roundhead Screw
ボタンビス M3 x 6mm



530006 x 4
M3x6mm Flathead Screw
皿ビス M3 x 6mm



210117 x 2
Aluminum Standoff (10.8mm)
70-75ジュラルミンポスト (10.8mm)



530003 x 3
M3 Locknut
M3ナイロンナット



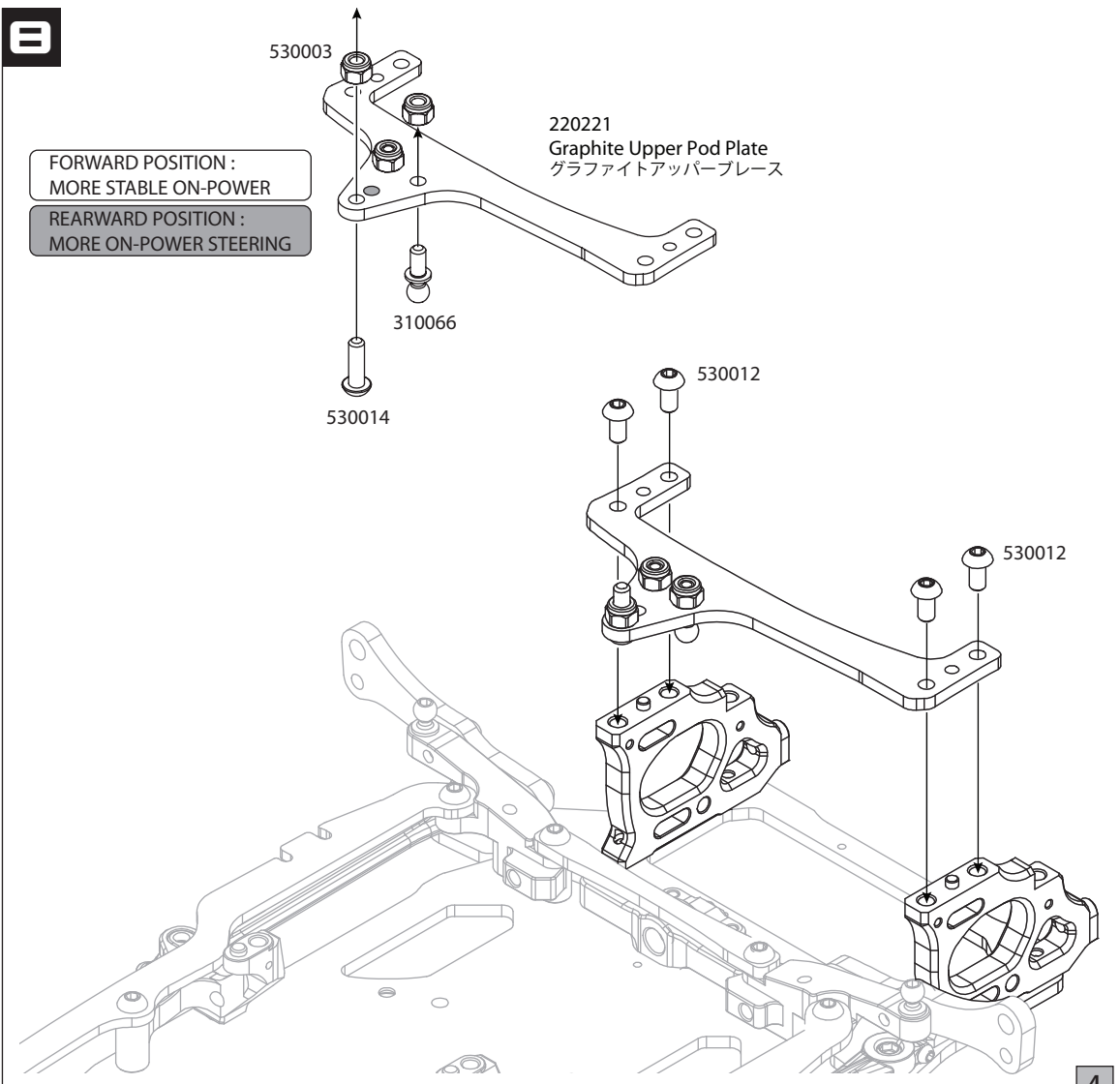
310066 x 2
Aluminum 4.3x11.8mm Ballstud
六角穴付 ロッドエンドボール (4.3x11.8mm)



530014 x 1
M3x10mm Roundhead Screw
ボタンビス M3 x 10mm



530012 x 4
M3x6mm Roundhead Screw
ボタンビス M3 x 6mm



2 REAR SUSPENSION

リアサスペンション

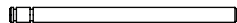


BAG 1

OPEN BAG 1
袋1を開く



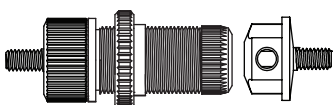
340040 x 2
Micro Shock POM Piston (2 Holes)
2個穴ピストン



340008 x 2
Micro Shock Shaft
リアセンターショックシャフト



530018 x 4
M1.5 E-Clip
1.5 Eリング



310103 x 2
Aluminum Micro Shock Body
リアセンターショックシリンダー



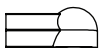
340010 x 2
M2x6x1 O-ring
Oリング (M2x6x1mm)



340008 x 2
Micro Shock Bottom O-ring Guard
リアセンターショックボトムOリングガード



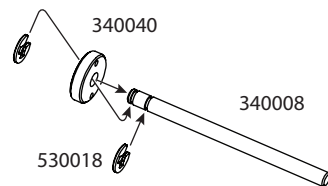
340009 x 2
Shock Body Oil Sealer Cap
シリコンダイヤフラム



340084 x 4
4.3x9mm Plastic Ball Cup, Short
ロッドエンド (ショートタイプ)

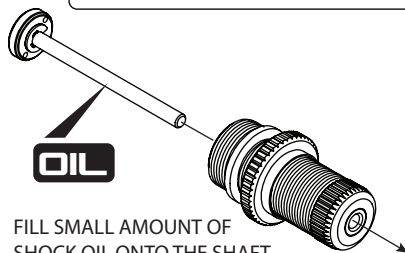
9

MICRO SHOCK PARTS リアセンターショックパーツ



OPTION

#330108
Micro Shock Shaft, Titanium Coated
マイクロショックシャフト (チタンコート)

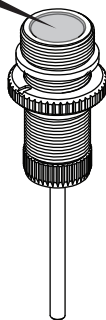


FILL SMALL AMOUNT OF SHOCK OIL ONTO THE SHAFT.
少量のダンパーオイルをシャフトに塗ってください。

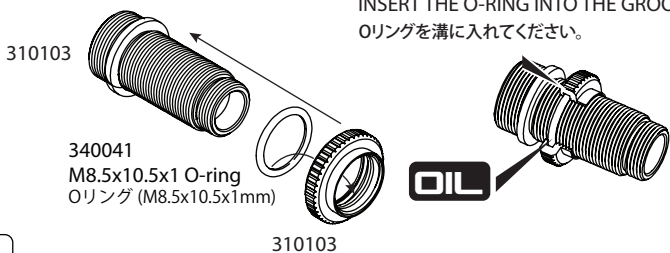
800 CST SHOCK OIL
(NOT INCLUDED 別売)

EXTEND THE SHOCK SHAFT COMPLETELY. FILL THE SHOCK OIL INTO SHOCK BODY.

ショックシャフトを全て伸ばしてからダンパーオイルをシリンダー一杯になるまで入れてください。



x2 BUILD L/R SIDES
ロールダンパーの取り付け



INSERT THE O-RING INTO THE GROOVE.
Oリングを溝に入れてください。

340041
M8.5x10.5x1 O-ring
Oリング (M8.5x10.5x1mm)

OIL

FILL SMALL AMOUNT OF SHOCK OIL ONTO THE O-RING.
少量のダンパーオイルをOリングに塗ってください。

APPROX. 3mm

MOVE THE SHAFT UP AND DOWN SLOWLY TO REMOVE ALL AIR BUBBLES.

ショックシャフトをゆっくり上下に動かしダンパーオイル内の気泡を抜いてください。

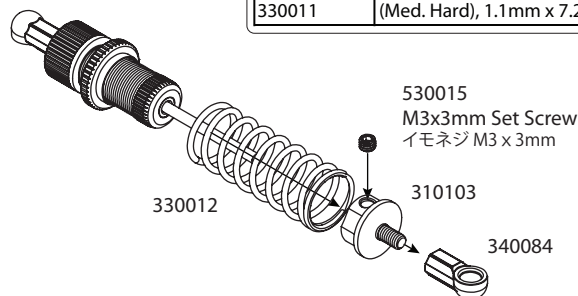
PUSH THE SHAFT UP APPROX 9mm LEFT. INSTALLING OIL SEALER CAP ONTO SHOCK BODY, EXCESS OIL WILL LEAK OUT FROM THE FILLED SHOCK BODY. TIGHTEN THE SHOCK CAP. CHECK BOTH SHOCK SHAFTS SAME REBOUND.

ショックキャップを取り付ける際に余分なダンパーオイルがシリンダーから溢れてきます。

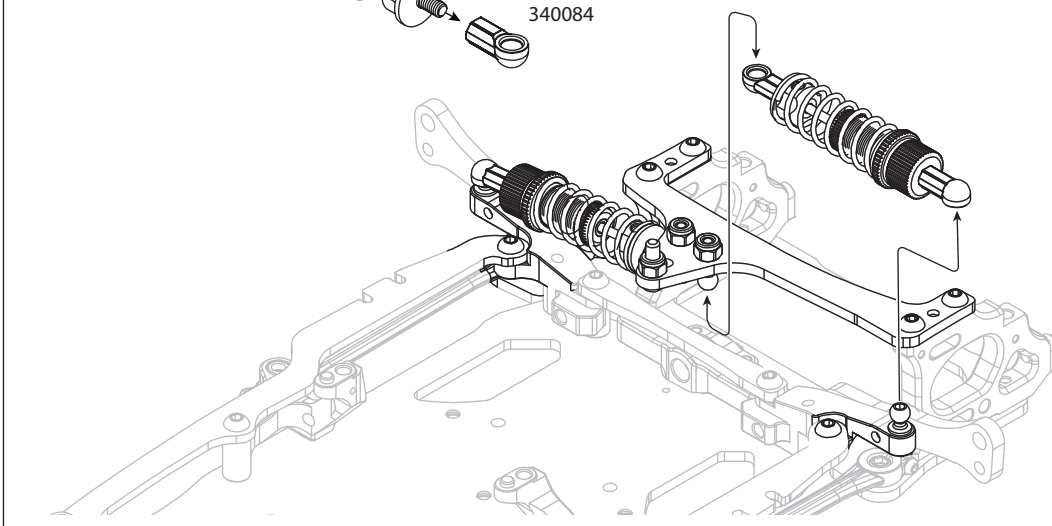
10

Part No.	Center Damper Spings センターショック スプリング	
330012	(Medium), 1.1mm x 8.25coils	ミディアム
330011	(Med. Hard), 1.1mm x 7.25coils	ミディアム ハード

KIT
OPTION



x2 BUILD L/R SIDES
左右のサイドリンクの組み立て



2 REAR SUSPENSION

リアサスペンション



BAG 1

OPEN BAG 1
袋1を開く

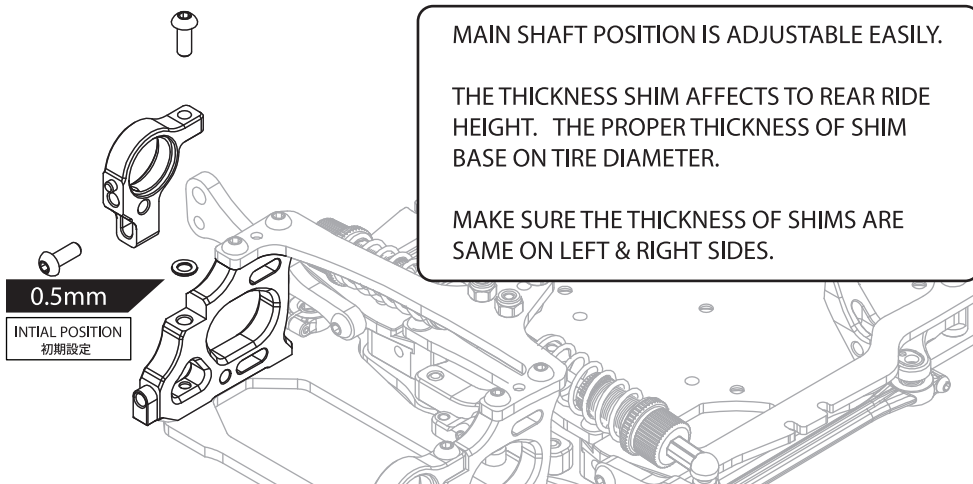
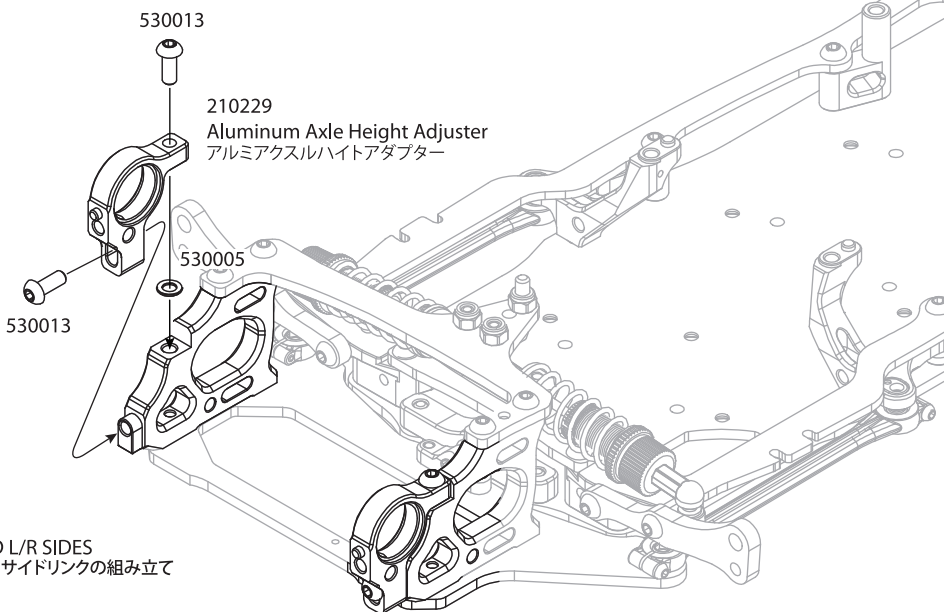
11



530013 x4
M3x8mm Roundhead Screw
ボタンビス M3 x 8mm



530005 x2
M3x5x0.5 Spacer
3 x 5 x 0.5mmスペーサー

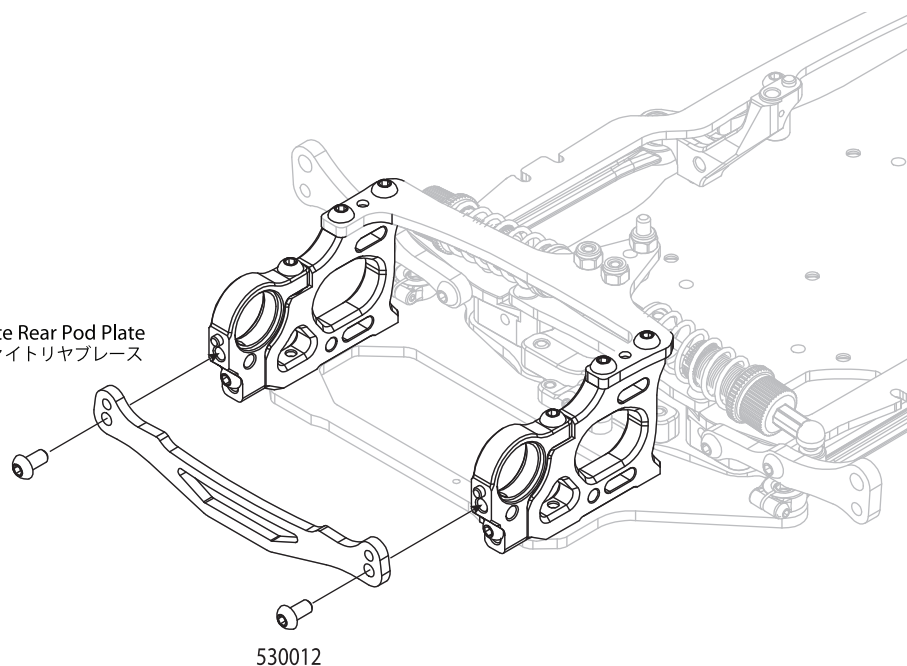


12



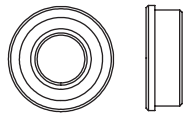
530012 x2
M3x6mm Roundhead Screw
ボタンビス M3 x 6mm

220222
Graphite Rear Pod Plate
グラファイトリヤプレート



BAG 2

OPEN BAG 2
袋2を開く



610012 x 2
Bearing, 1/2 x 1/4, Flanged
フランジ付ベアリング 1/2 x 1/4インチ



410022 x 1
Axle Collar, 1mm / 2mm
アクスルカラー 1mm / 2mm



530013 x 2
M3x8mm Roundhead Screw
ボタンスビス M3 x 8mm



610002 x 1
Bearing, 3/8 x 1/4, Flanged
フランジ付ベアリング 3/8 x 1/4インチ



610004 x 16
1/8" Diff Balls
1/8インチデフボール



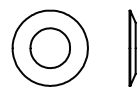
610003 x 2
Bearing, 3/8 x 1/4
ベアリング 3/8 x 1/4インチ



610007 x 1
5x11x4.5mm Thrust Bearing
5x11x4.5mm スラストベアリング



410013 x 1
Aluminum Thrust Washer
スラストコーン



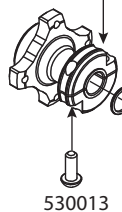
430012 x 2
5mm Belleville Washer
5mmスプリングワッシャー



530063 x 1
M4 Locknut, Flanged (Steel)
4mmロックナット

13

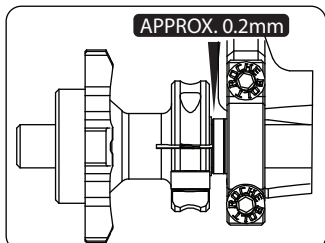
410031-K
Alum Wheel Hub, Left, Black
アルミホイールハブ (L)



410022
1mm

530013

NOTE
注意



THE AXLE MUST HAVE A SMALL AMOUNT OF SIDE PLAY.
アルミホイールハブ (L) を取り付ける際には横方向に若干の遊び (0.2mm程度) を作ってください。
ENSURE THE SHAFT IS ROTATE FREELY.
リアアクスルが軽く回るのを確認してください。 **!**

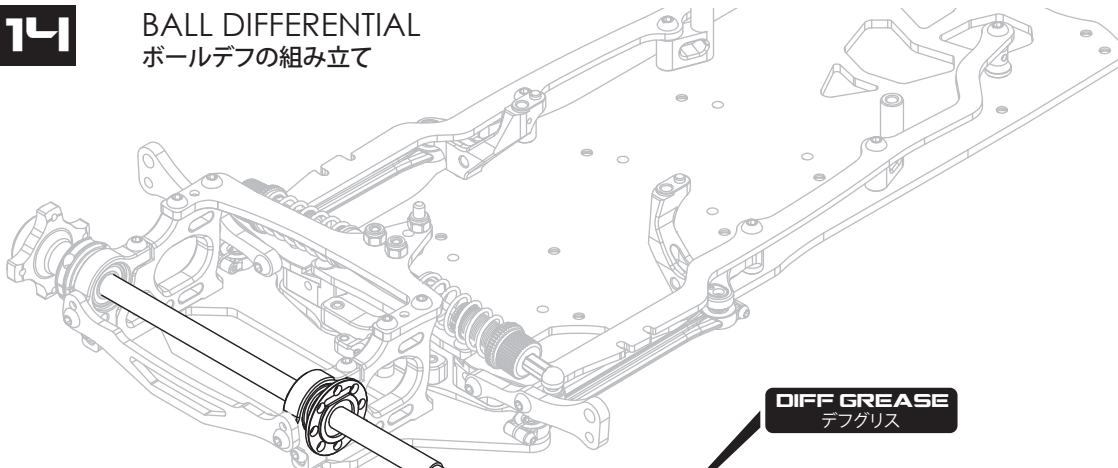
OPTION

#430045
Differential Lightweight Steel
Rear Axle
軽量加工鉄製リヤブレース

410023-K
Differential Carbon Rear Axle Set, Black
グラファイトリアアクスル

14

BALL DIFFERENTIAL ボールデフの組み立て



NOTE ORIENTATION
Dカットの位置を合わせてください

DIFF GREASE
デフグリス

430008
D-Drive Ring
デフリング

64 Pitch Spur Gear
64ピッチスパーギヤ

410024-K
Aluminum Differential Hub, Black
アルミホイールハブ (R)

OPTION

#620005
1/8" Ceramic Diff Balls, 16 pcs
1/8 セラミックインチデフボール

ROCHE 64 Pitch Spur Gear, Black
#440033 TDD 64 Pitch 70T
#440034 TDD 64 Pitch 72T
#440035 DD 64 Pitch 76T
#440036 DD 64 Pitch 80T
#440037 DD 64 Pitch 84T
#440038 DD 64 Pitch 88T
#440039 DD 64 Pitch 90T
#440040 DD 64 Pitch 92T
#440041 DD 64 Pitch 96T

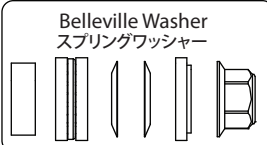
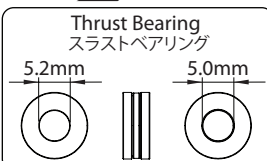
#510004
M4 Aluminum Locknut (Red)
4mmアルミロックナット (レッド)

NOTE
注意

MOVE FREELY
軽く動くように **!**

THE M4 NUT IS ADJUST THE TENSION OF REAR DIFFERENTIAL.
ナットでボールデフの利き具合を調整します。

TIGHTEN THE NUT GENTLY UNTIL THE DIFFERENTIAL DOESN'T SLIP UNDER POWER,
BUT THE DIFF BALLS AND DRIVE RING MAY DAMAGE IF OVER TIGHTEN THE NUT.
確認しながらボールデフが滑らなくなる所までナットを締めこんでください。
ナットを締めすぎる部品が壊れる可能性があるので注意してください。



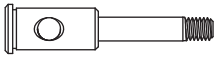
4 FRONT SUSPENSION

フロントサスペンション



BAG 3

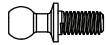
Open Bag 3
袋3を開く



330219 x 2
Front Axle (Spring Steel)
フロントアクスル



510024 x 1
Aluminum Spacer 3x5.5x2mm, Red
3 x 5.5 x 2mmスペーサー



310066 x 2
Aluminum 4.3x11.8mm Ballstud
六角穴付 ロッドエンドボール (4.3x11.8mm)



330018 x 2
M3x15 Turnbuckle (Spring Steel)
ターンバックル 15mm

OPTION

#350042
Titanium M3x15mm Turnbuckle
ターンバックル M3x15mm (チタン)



310077 x 2
6mm Pivot Ball, Front Suspension
アルミピボットボール



310077 x 2
6mm Short Pivot Ball, Front Suspension
アルミピボットボール (ショート)



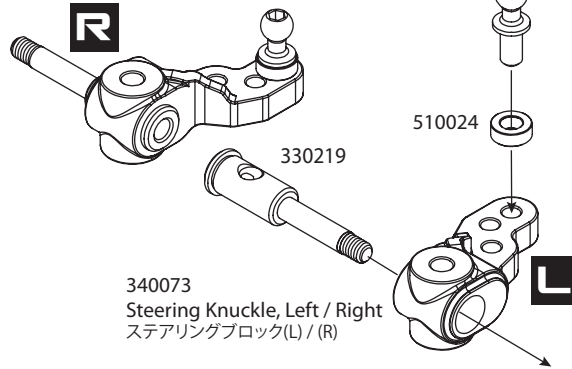
530052 x 4
M2.5x6mm Roundhead Screw
ボタンビス M2.5 x 6mm



530013 x 4
M3x8mm Roundhead Screw
ボタンビス M3 x 8mm

15 x2 BUILD L/R SIDES

左右を組み立てます

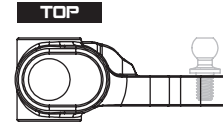


ACKERMAN ADJUSTMENT
アッカーマンの調整

INNER POSITION : QUICK RESPONSE
内側:クイックレスポンス

OUTER POSITION : MILD RESPONSE
外側:マイルドレスポンス

INITIAL SETTING
初期設定



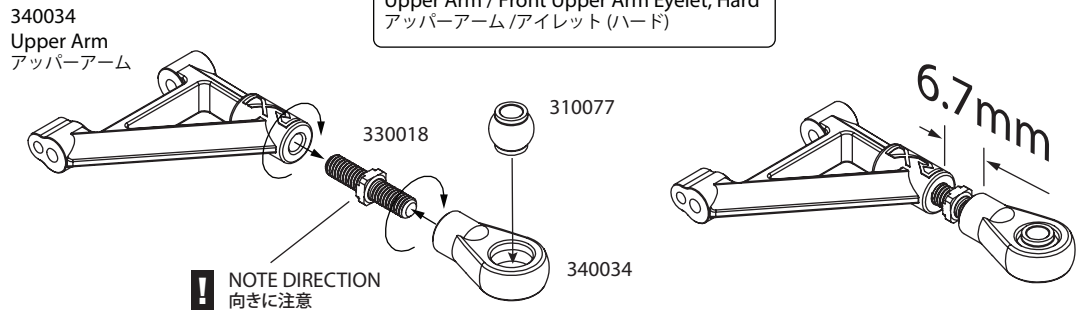
NOTE DIRECTION
向きに注意

16 x2 BUILD L/R SIDES

左右を組み立てます

OPTION

#340055
Upper Arm / Front Upper Arm Eyelet, Hard
アッパーアーム / アイレット (ハード)



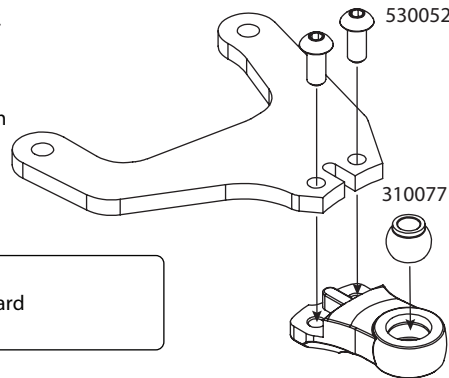
17 x2 BUILD L/R SIDES

左右を組み立てます

320216
Graphite Lower Arm
カーボンロアアーム

OPTION

#340187
Front Lower Arm Pivot, Hard
ロアアームピボット (ハード)



NOTE DIRECTION
向きに注意

18 x2 BUILD L/R SIDES

左右を組み立てます

NOTE DIRECTION
向きに注意

OPTION

#340056
Front Upper Arm Caster Block, Hard
キャストブロック (ハード)

310218
Aluminum Front lower Bulkhead (R)
アルミフロントロアサスブロック(R)

310217
Aluminum Front lower Bulkhead (L)
アルミフロントロアサスブロック(L)

340035
Front Upper Arm Caster Block
キャストブロック

530013

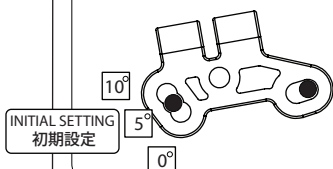
UPPER ARM REACTIVE CASTER BLOCK SETTING

可変キャストブロックのセッティング

5 DEGREE REACTIVE CASTER IS THE BASIC SETUP
標準セッティングは5°を使用してください。

INCREASE ANGLE WILL GIVE MORE ENTRY STEERING, LESS MID-CORNER STEERING.
10°を使用しますとステアリングの初期反応は良くなりますが、後半曲がりにくくなります。

LESS ANGLE WILL MAKE MORE CONSISTANT THROUGH THE CORNER.
0°を使用しますとより自然な曲がり方をします。



4 FRONT SUSPENSION

フロントサスペンション



BAG 3

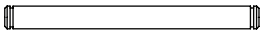
Open Bag 3
袋3を開く



530012 x 4
M3x6mm Roundhead Screw
ボタンビス M3 x 6mm



530028 x 4
M3x7x0.5 Spacer
M3x7x0.5 スパースー



330076 x 2
Kingpin
キングピン



330164 x 2
Front Springs (Medium)
フロントスプリング (ミディアム)



530017 x 4
M2.5 E-Clip
キングピン用Eリング



530020 x 10
King Pin Shim, M3.2x0.4
キングピンシム (0.4mm)



510024 x 2
Aluminum Spacer 3x5.5x2mm, Red
3 x 5.5 x 2mm スパースー



330017 x 2
2mm Upper Hinge Pin
ヒンジピン



310028 x 2
Aluminum Caster Spacer. 0.8mm
キャストースパースー (0.8mm)



310028 x 2
Aluminum Caster Spacer. 1.2mm
キャストースパースー (1.2mm)



530009 x 2
M2x4mm Roundhead Screw
ボタンヘッドビス M2 x 4mm

19

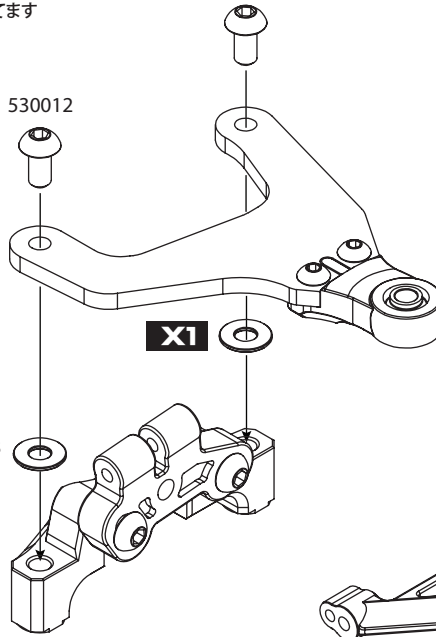
x2 BUILD L/R SIDES
左右を組み立てます

NOTE
注意

ROLL-CENTER
- NO SHIM
REDUCE INITIAL STEERING, MORE
SMOOTH CORNERING.

- ADD SHIM
MORE INITIAL STEERING, QUICKER
CORNERING.

X1 530028
INITIAL SETTING
初期設定



OPTION

#220201
Alum Height Adjust Spacer, 3x7x0.5mm
フロントサスブロックスペーサー, 3x7x0.5mm

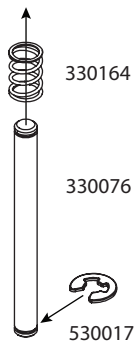
#220203
Alum Height Adjust Spacer, 3x7x1.0mm
フロントサスブロックスペーサー, 3x7x1.0mm

20

x2 BUILD L/R SIDES
左右を組み立てます

Part No.	Front Spring フロントスプリング	
330163	Soft (0.45mm x 4.5 coils)	ソフト
330164	Medium (0.5mm x 4.5 coils)	ミディアム
330015	Hard (0.55mm x 5.25coils)	ハード

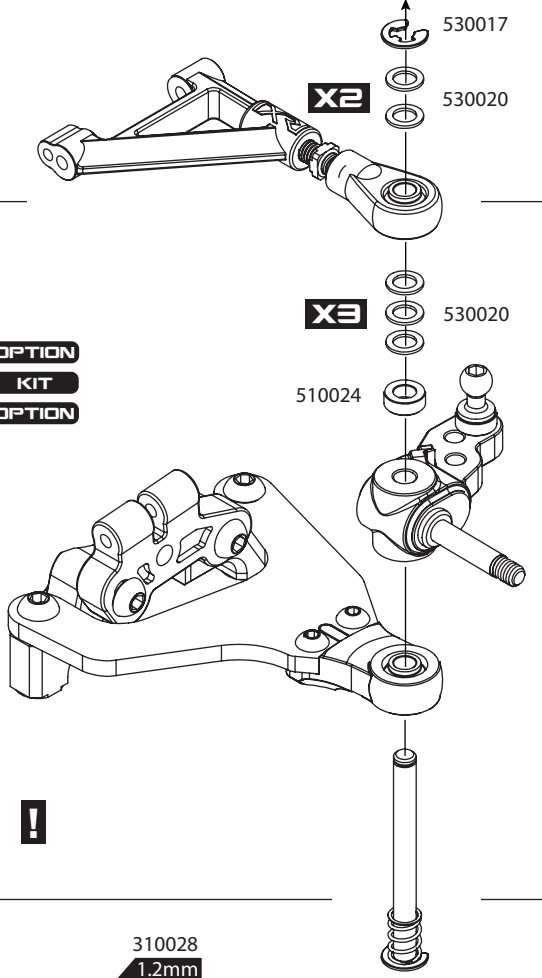
OPTION
KIT
OPTION



OPTION
#330220
Kingpin, Titanium Coated
チタンコートキングピン

MOVE FREELY
軽く動くように

ENSURE KINGPIN SMOOTH MOVEMENT.
キングピンが軽く動くか確認してください。



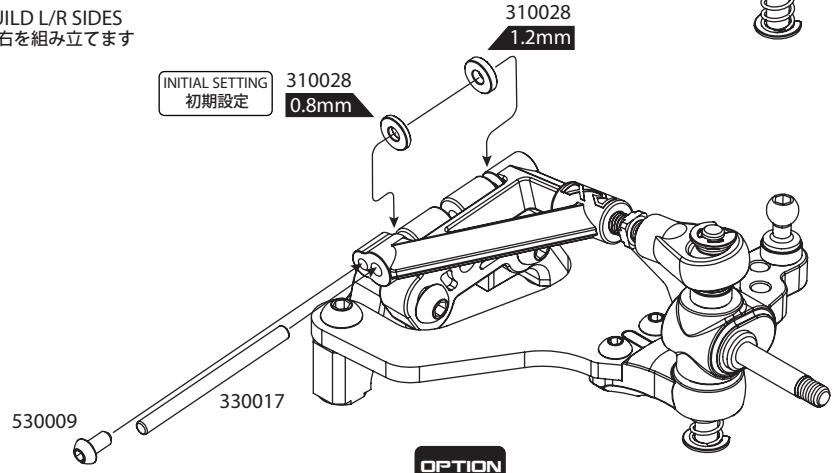
21

x2 BUILD L/R SIDES
左右を組み立てます

INITIAL SETTING
初期設定

310028
0.8mm

310028
1.2mm

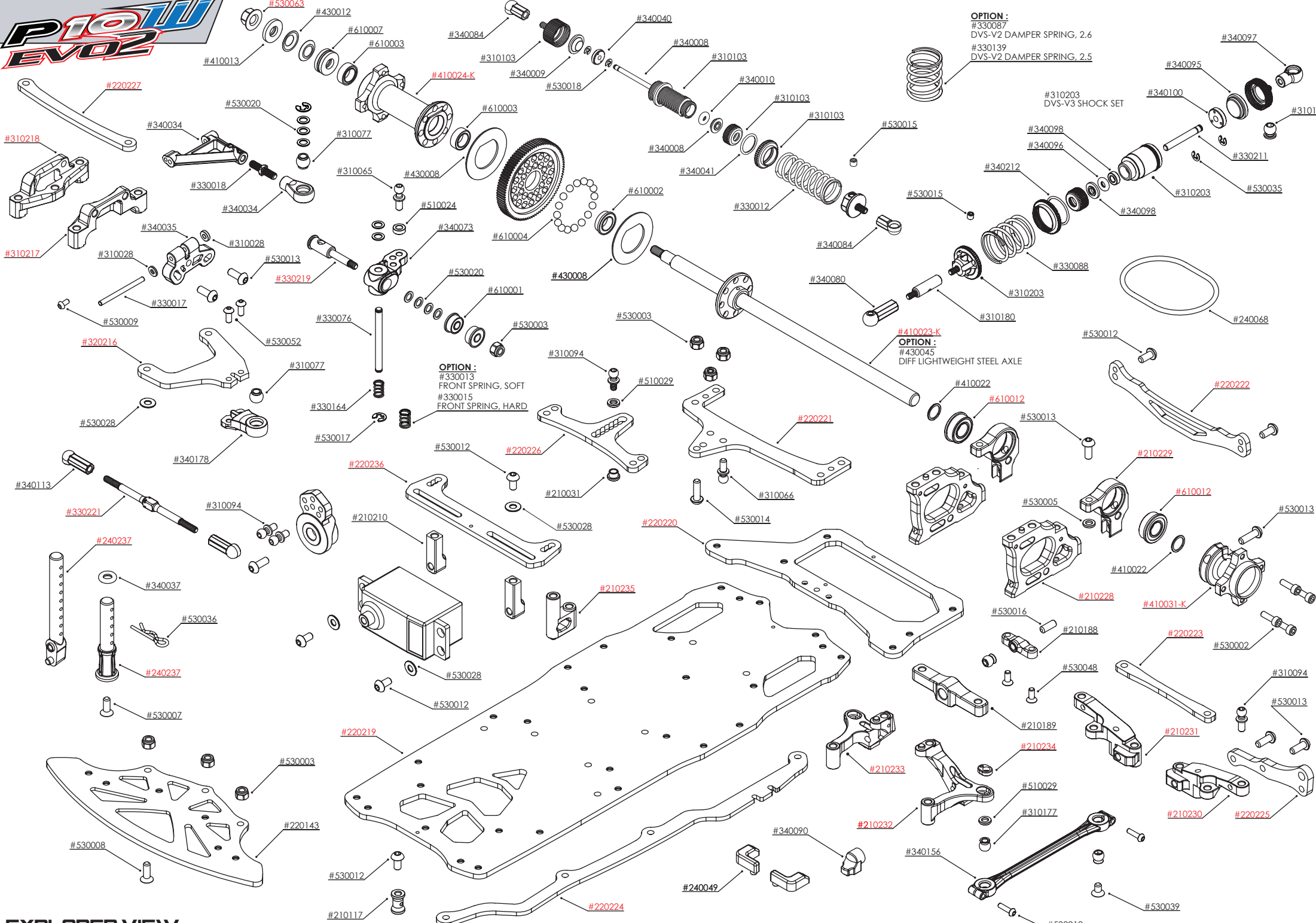


MOVE FREELY
軽く動くように

ENSURE UPPER ARM SMOOTH MOVEMENT.
アッパーアームがスムーズに動くか確認してください。

OPTION

#330106
2mm Upper Hinge Pin, Titanium
チタンコートアッパーヒンジピン



OPTION :
 #330087
 DVS-V2 DAMPER SPRING, 2.6
 #330139
 DVS-V2 DAMPER SPRING, 2.5

OPTION :
 #330013
 FRONT SPRING, SOFT
 #330015
 FRONT SPRING, HARD

**#410023-K
 OPTION :**
 #430045
 DIFF LIGHTWEIGHT STEEL AXLE

EXPLODED VIEW

RAPIDE P10W EVO2 235MM PAN CAR

4 FRONT SUSPENSION

フロントサスペンション



BAG 3

Open Bag 3
袋3を開く

22

x2 BUILD L/R SIDES
左右を組み立てます



530006 x 4
M3x6mm Flathead Screw
皿ビス M3x6mm

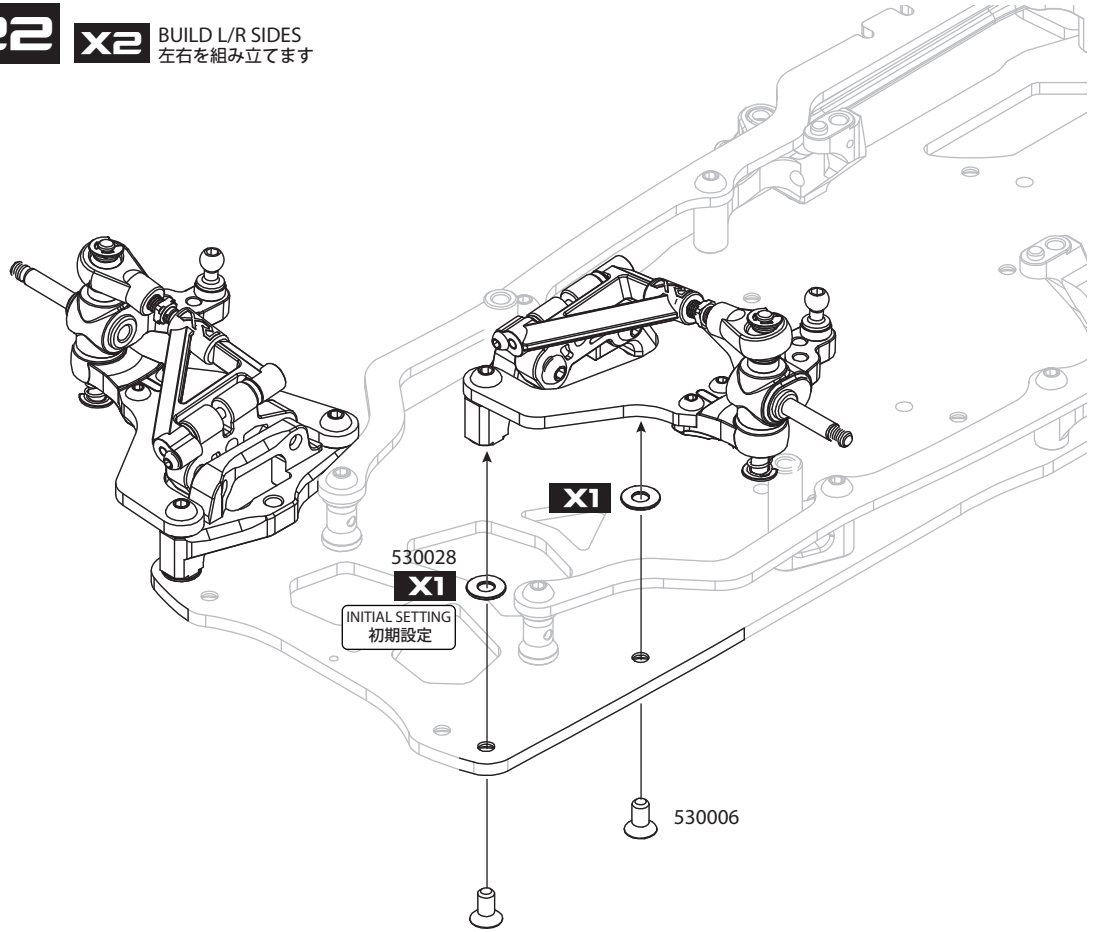


530028 x 4
M3x7x0.5 Spacer
M3x7x0.5 スペース

OPTION

Aluminum Height Adjust Spacer
フロントサスブロックスペーサー

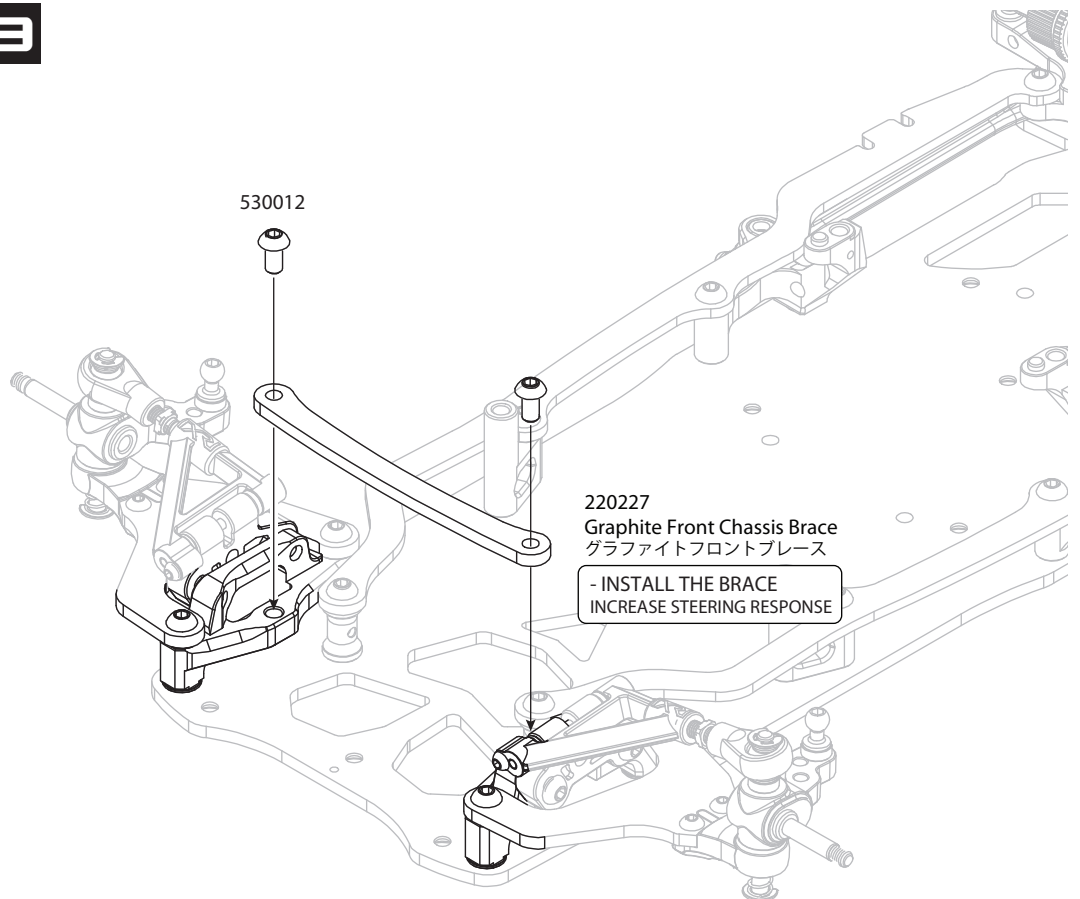
- | | |
|---------|--------|
| #310031 | 0.5mm |
| #310130 | 0.75mm |
| #310032 | 1.0mm |
| #310131 | 1.25mm |
| #310132 | 1.75mm |
| #310050 | 2.0mm |



23



530012 x 2
M3x6mm Roundhead Screw
ボタンビス M3 x 6mm



BAG 3

Open Bag 3
袋3を開く

24

SERVO INSTALLATION

サーボの搭載方法



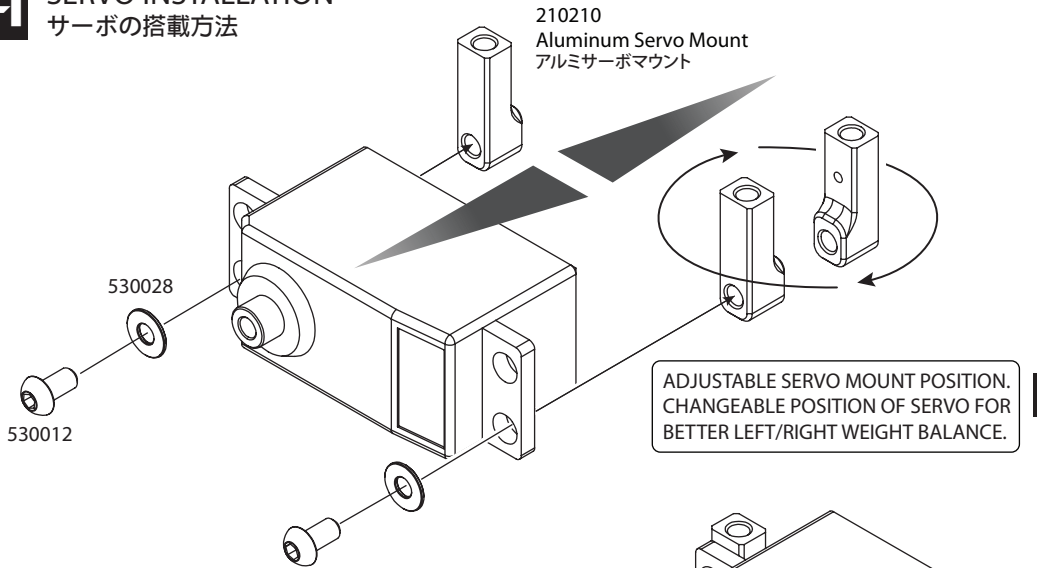
530012 x4
M3x6mm Roundhead Screw
ボタンビス M3x6mm



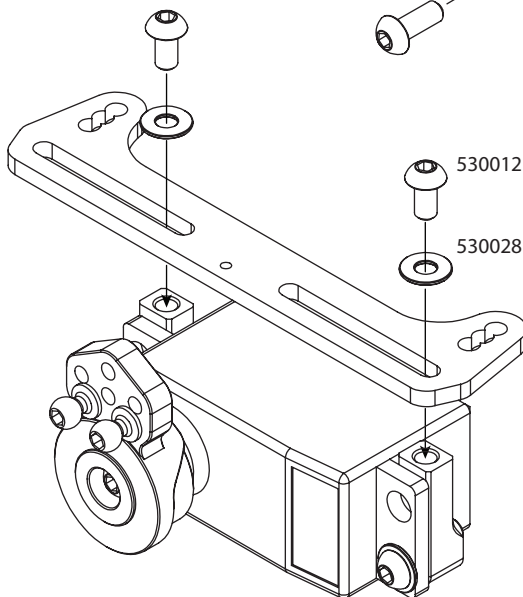
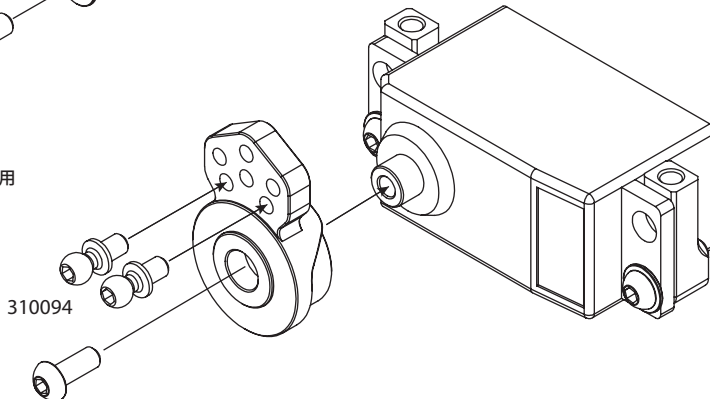
530028 x4
M3x7x0.5 Spacer
M3x7x0.5 スペース



310094 x2
Aluminum 4.3x10mm Ballstud
六角穴付 ロッドエンドボール (4.3x10mm)



! SERVO, SERVO SAVER AND SCREW ARE NOT INCLUDED
サーボ、サーボセイバー及びサーボセイバー用
取り付けビスは付属していません。

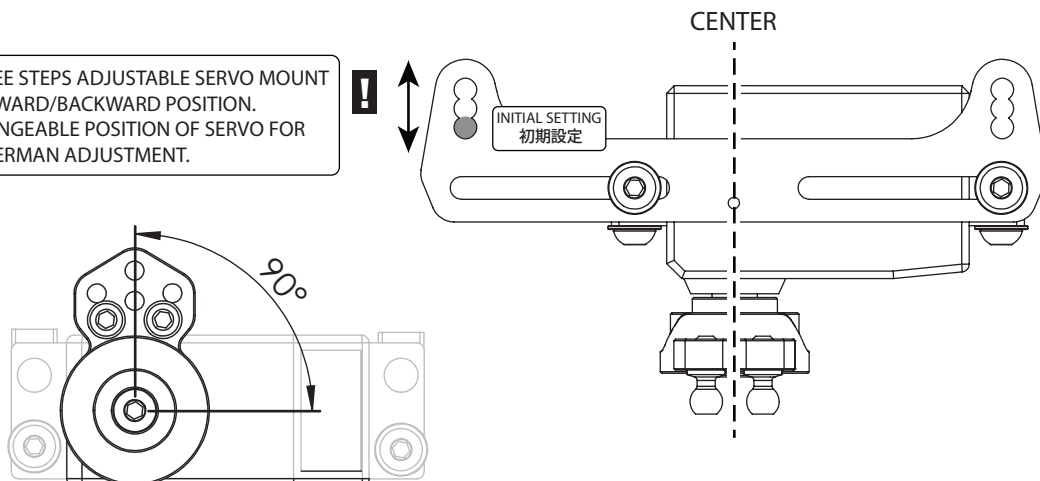


OPTION

#510030
Alum M3 Countersunk Washer, Red
M3皿ワッシャー (赤)

220236
Graphite Servo Plate
グラファイトサーボマウント

! THREE STEPS ADJUSTABLE SERVO MOUNT FORWARD/BACKWARD POSITION.
CHANGEABLE POSITION OF SERVO FOR ACKERMAN ADJUSTMENT.



BAG 3

Open Bag 3
袋3を開く

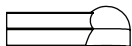
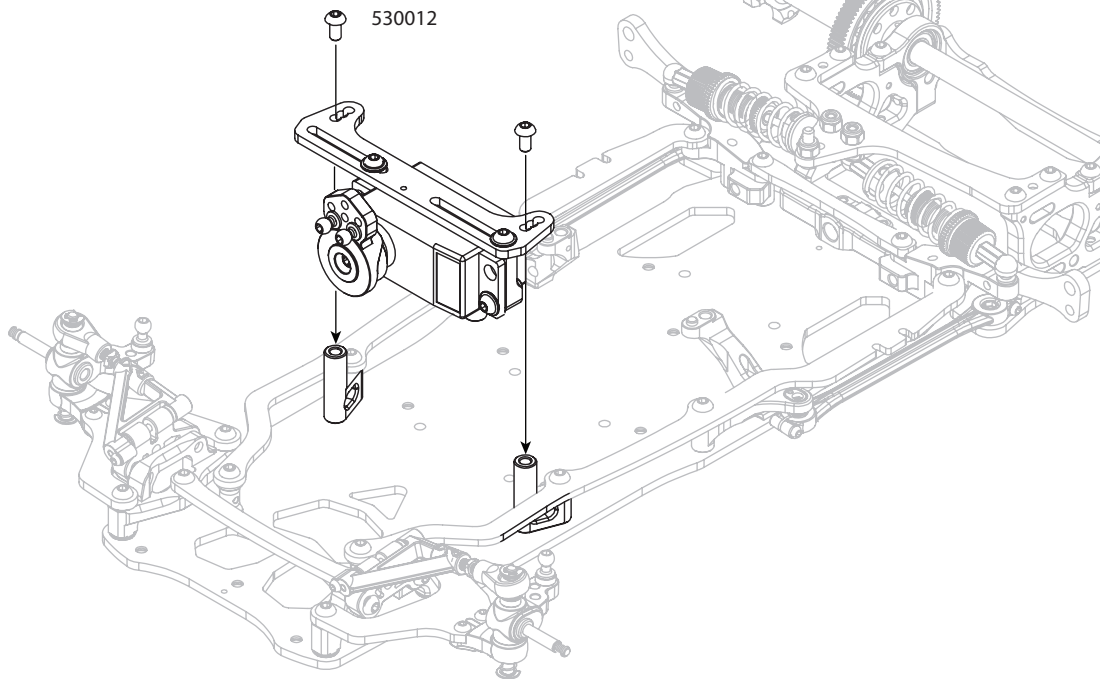


530012 x2
M3x6mm Roundhead Screw
ボタンスクリュー M3 x 6mm

25

SERVO INSTALLATION

サーボの搭載方法

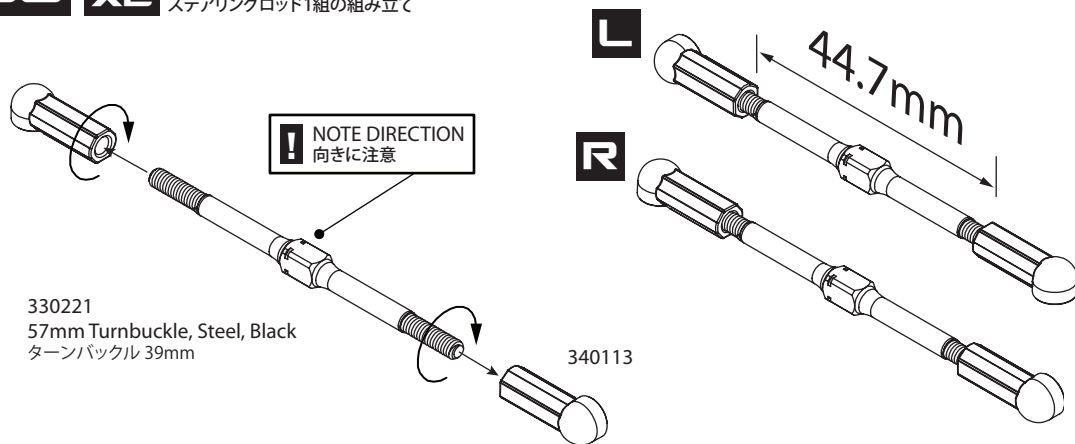


340113 x4
4.3x13mm Plastic Ball Cup
ロッドエンド (4.3x13mm)

26

x2 BUILD TWO TURNBUCKLES (L/R)

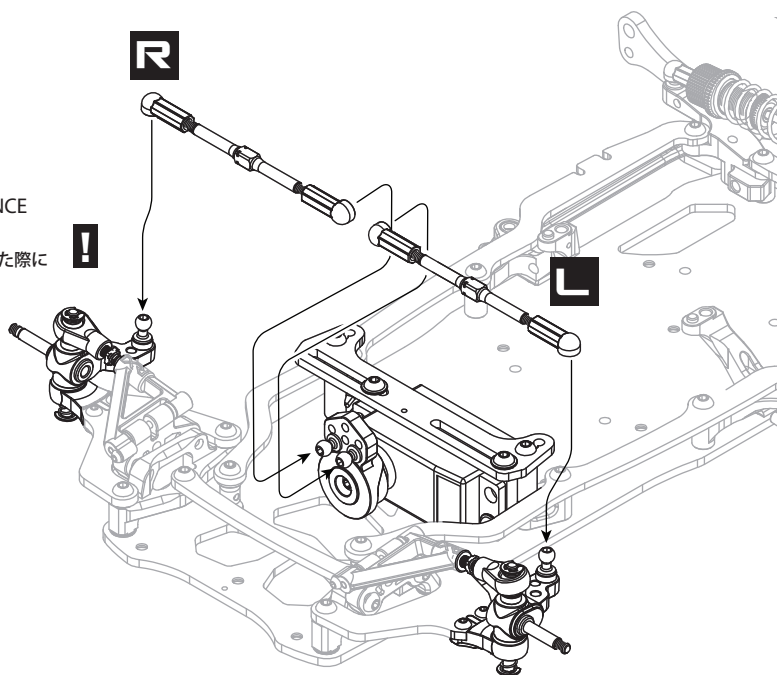
ステアリングロッド1組の組み立て



MOVE FREELY
軽く動くように

ENSURE BALL CUPS MOVE FREELY ONCE
SNAPPED ON TO THE BALLSTUD.

ロッドエンドをロッドエンドボールに取り付けた際に
軽く動くか確認してください。



6 SHOCK ASSEMBLY

ダンパーの組み立て



BAG 4

OPEN BAG4
袋4を開く

27

530035 x 2
M2 E-Clip
M2 Eリング

330211 x 1
DVS-V3 Shock Shaft (3x24mm)
ダンパーシャフト (3x24mm)

340100 x 1
DVS-V2 Shock POM Piston (3 Holes)
3穴ダンパーピストン

340212 x 1
13 x 1 O-ring
Oリング (M13x1mm)

340098 x 1
DVS-V2 Shock O-ring Insert
Oリングスペーサー

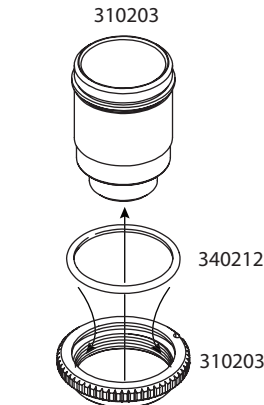
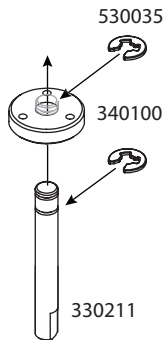
340098 x 1
DVS-V2 Shock Bottom O-ring Guard
リアセンターショックボトムOリングガード

340096 x 1
Silicone Shock O-ring
ダンパー用シリコンOリング

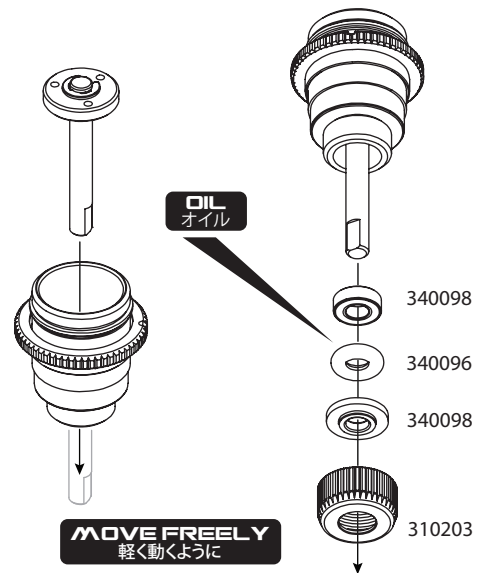
340095 x 1
DVS-V2 Oil Sealer Cap
ダンパー用ダイヤフラム

340080 x 1
4.3x16mm Plastic Ball Cup
ロッドエンド (4.3X16mm)

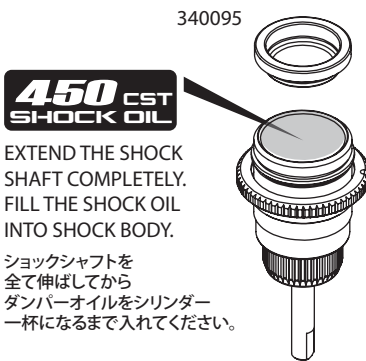
530015 x 1
M3x3mm Set Screw
イモネジ M3 x 3mm



! O-RING INSERT INTO THE GROOVE
溝にOリングを入れてください



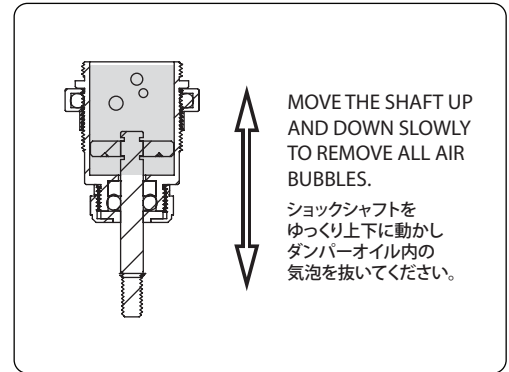
MOVE FREELY
軽く動くように



450 CST SHOCK OIL

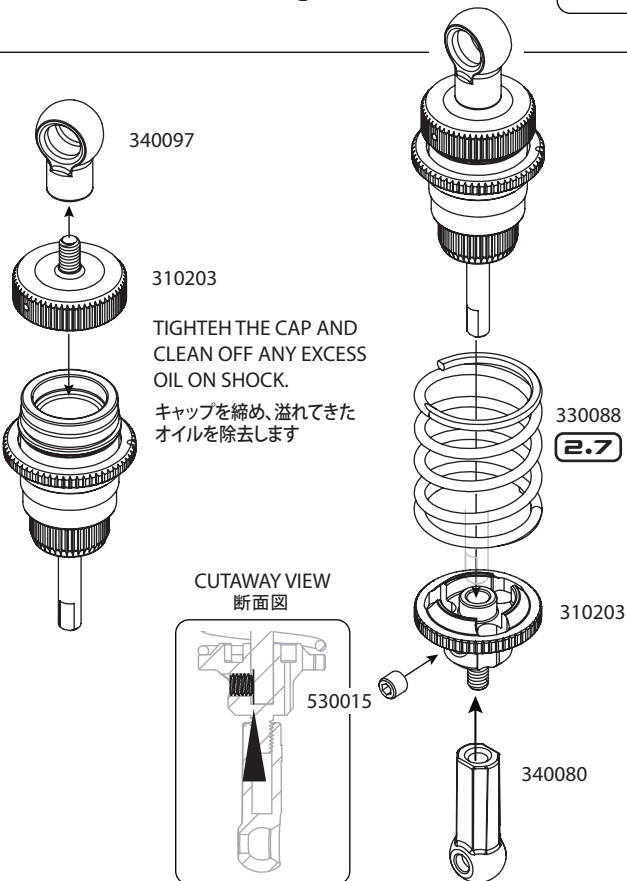
EXTEND THE SHOCK SHAFT COMPLETELY. FILL THE SHOCK OIL INTO SHOCK BODY.

ショックシャフトを全て伸ばしてからダンパーオイルをシリンダー一杯になるまで入れてください。



MOVE THE SHAFT UP AND DOWN SLOWLY TO REMOVE ALL AIR BUBBLES.

ショックシャフトをゆっくり上下に動かしダンパーオイル内の気泡を抜いてください。



340097

310203

TIGHTEN THE CAP AND CLEAN OFF ANY EXCESS OIL ON SHOCK.

キャップを締め、溢れてきたオイルを除去します

CUTAWAY VIEW
断面図

530015

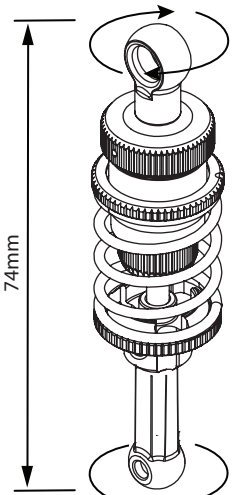
330088
2.7

310203

340080

SHOCK LENGTH
ダンパー長

74mm



DROOP ADJUSTMENT

THE SHOCK LENGTH AFFECTS TO THE REAR DROOP. TWIST THE BALL END ON/OFF TO ADJUST THE SHOCK LENGTH.

OPTION

#340086
DVS-V2 Shock POM Piston (4 Holes)
3穴ダンパーピストン

#330210
DVS-V3 Shock Shaft (3x24mm), Titanium Coated
ダンパーシャフト (3x24mm) (チタンコート)

Part No.	20mm DVS-V2 Damper Spring	
330139	Shock Spring (2.5), SOFT	ダンパースプリング (2.5), ソフト
330087	Shock Spring (2.6), MED.SOFT	ダンパースプリング (2.6), ミディアム ソフト
330088	Shock Spring (2.7), MED	ダンパースプリング (2.7) ミディアム

6 SHOCK INSTALLATION

リアセンターショック取り付け方法



BAG 4

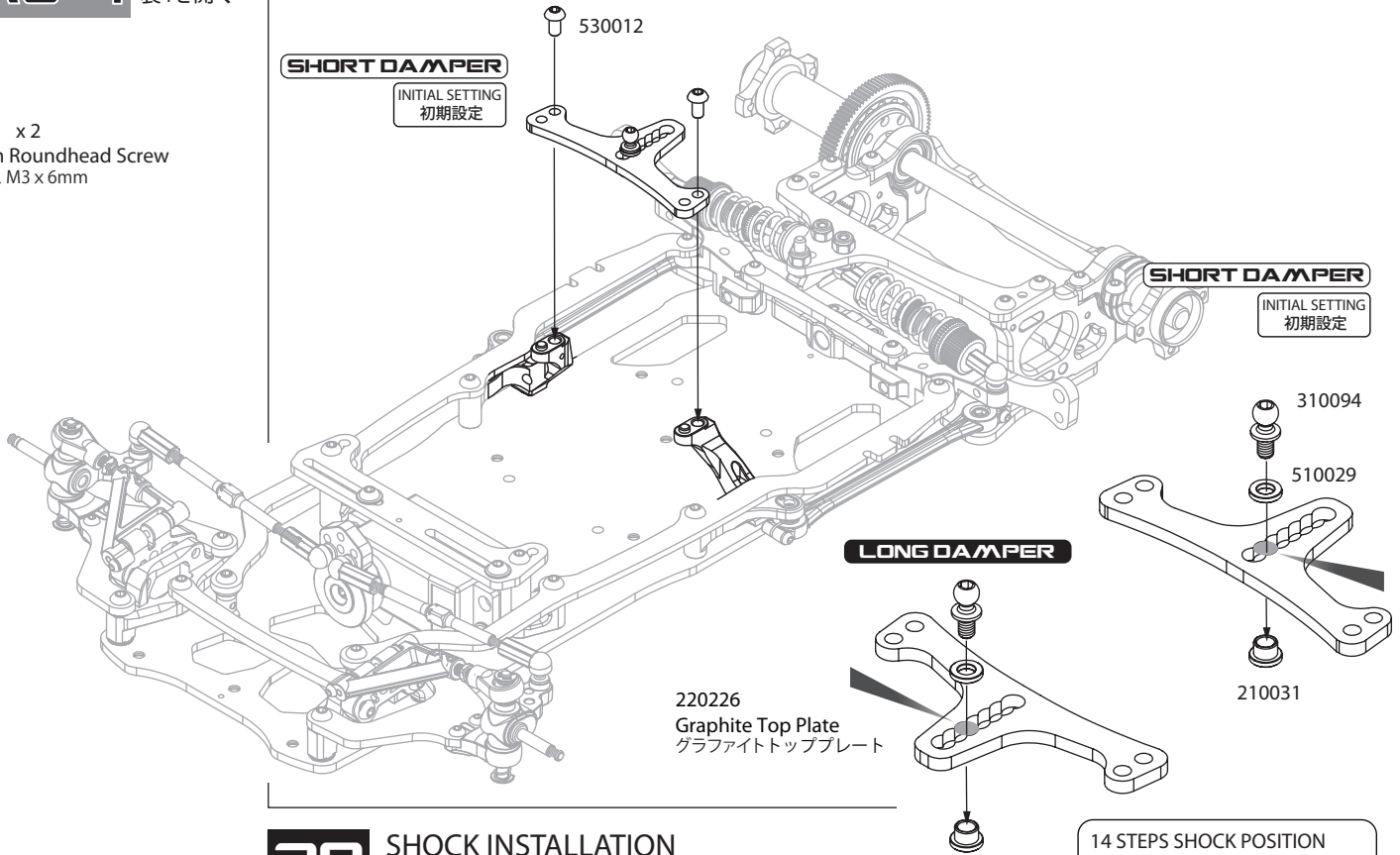
Open Bag 4
袋4を開く



530012 x 2
M3x6mm Roundhead Screw
ボタビス M3 x 6mm

28 SHOCK MOUNT BRACE

ショックマウントブレース



29 SHOCK INSTALLATION

リアセンターショック取り付け方法



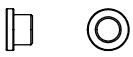
310094 x 1
Aluminum 4.3x10mm Ballstud
六角穴付 ロッドエンドボール (4.3x10mm)



510029 x 1
M3x5.5x1.0mm Spacer, Red
3 x 5.5 x 1.0mm スペースサー



310157 x 1
Aluminum Shock Ball
70-75ダンパーボール



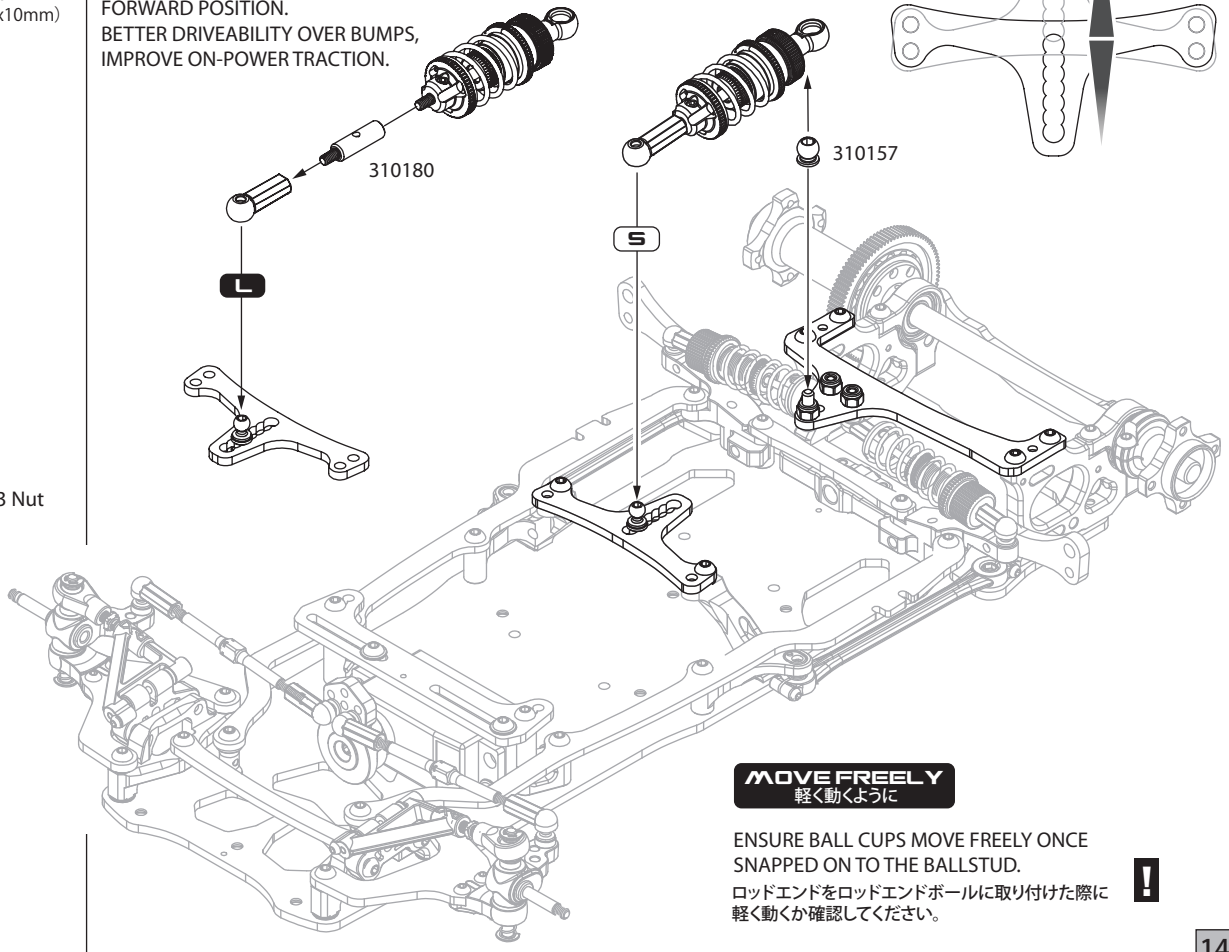
210031 x 1
Aluminum Center Damper M3 Nut
アルミセンターショックナット (M3)

LONG DAMPER

SHOCK BUILT WITH EXTENSION POST (#310180), FRONT MOUNT ON FORWARD POSITION. BETTER DRIVEABILITY OVER BUMPS, IMPROVE ON-POWER TRACTION.

SHORT DAMPER

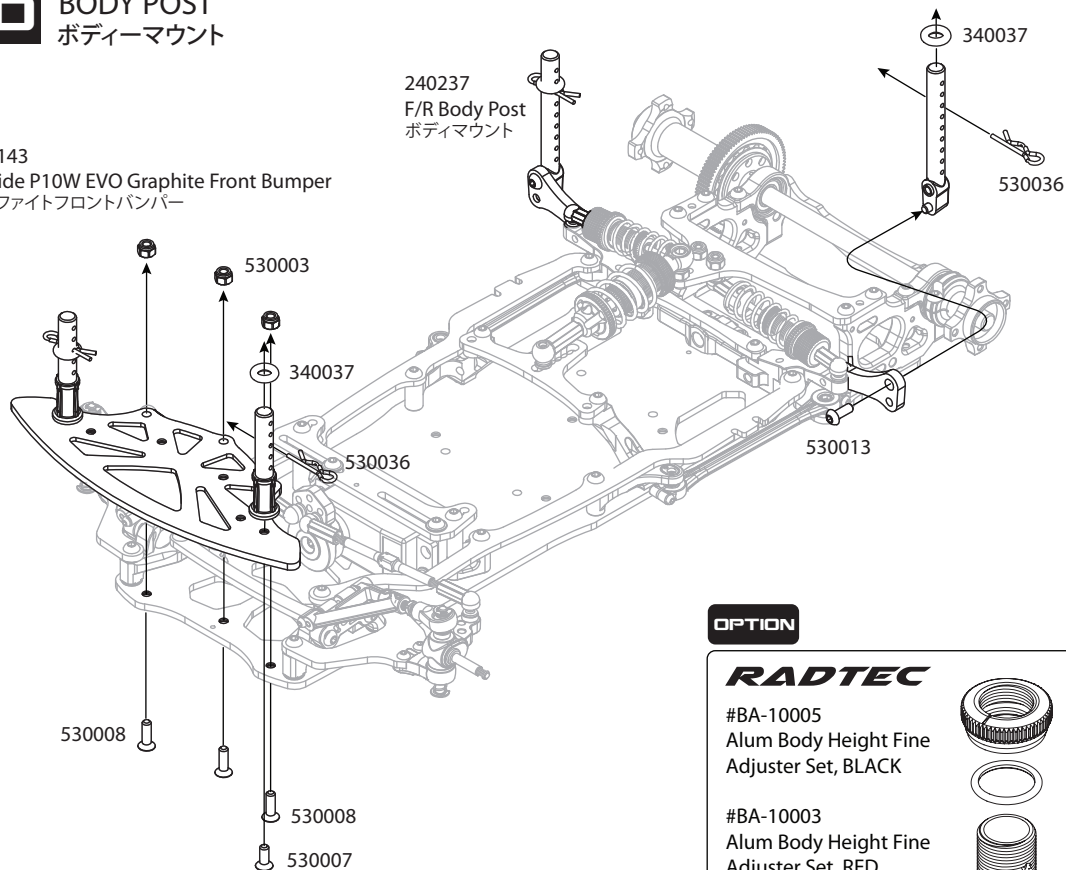
MORE STEERING RESPONSE. QUICKER DIRECTION CHANGES



BAG 5

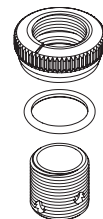
Open Bag 5
袋5を開く530036 x 8
Body Clips
ボディピン340037 x 4
M2.5x4 O-ring
Oリング (M2.5x4mm)530003 x 3
M3 Locknut
M3ナイロンナット530007 x 2
M3x8mm Flathead Screw
皿ビス M3x8mm530008 x 3
M3x10mm Flathead Screw
皿ビス M3x10mm530013 x 2
M3x8mm Roundhead Screw
ボタンビス M3 x 8mm530002 x 8
M2.5x8mm Cap Head Screw
キャップビス M2.5 x 8mm610001 x 4
Bearing 1/8 x 5/16, Flanged
フランジ付ベアリング 1/8 x 5/16インチ530003 x 2
M3 Locknut
M3ナイロンナット530020 x 8
King Pin Shim, M3.2x0.4
キングピンシム (0.4mm)

30

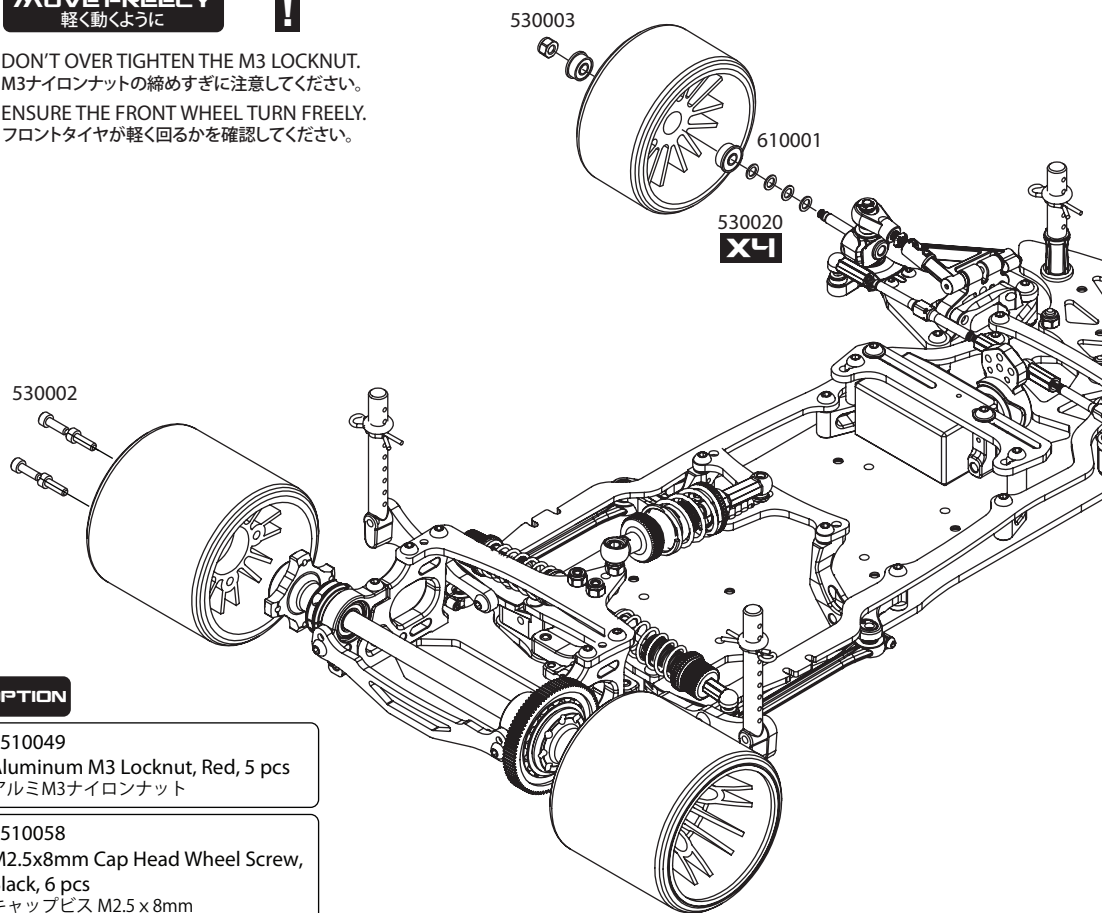
BODY POST
ボディーマウント220143
Rapide P10W EVO Graphite Front Bumper
グラファイトフロントバンパー

OPTION

RADTEC

#BA-10005
Alum Body Height Fine
Adjuster Set, BLACK#BA-10003
Alum Body Height Fine
Adjuster Set, RED

31

TIRES INSTALLATION
タイヤの取り付けMOVE FREELY
軽く動くようにDON'T OVER TIGHTEN THE M3 LOCKNUT.
M3ナイロンナットの締めすぎに注意してください。
ENSURE THE FRONT WHEEL TURN FREELY.
フロントタイヤが軽く回るかを確認してください。! TIRES ARE NOT INCLUDED
タイヤは別売です。

OPTION

#510049
Aluminum M3 Locknut, Red, 5 pcs
アルミM3ナイロンナット#510058
M2.5x8mm Cap Head Wheel Screw,
Black, 6 pcs
キャップビス M2.5 x 8mm

BAG 5

Open Bag 5
袋5を開く

32



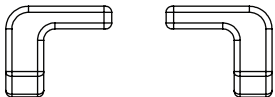
530014 x2
M3x10mm Roundhead Screw
ボタンビス M3 x 10mm



530028 x2
M3 Spacer
M3 スペース



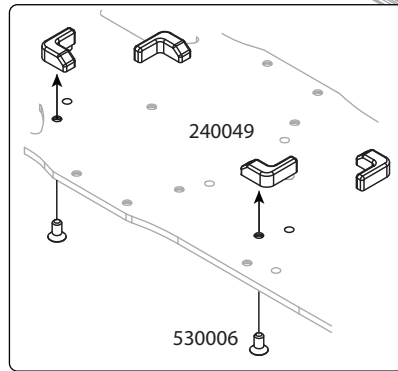
530006 x4
M3x6mm Flathead Screw
皿ビス M3x6mm



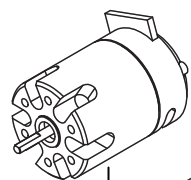
240049 x2
Battery Holder Set
バッテリーガイド

NOTE
注意

INSTALL MOTOR BY 3X10mm ROUNDHEAD SCREWS AND M3X0.5mm SPACERS.
M3 x 10mm ボタンビスとM3X0.5mm スペースを使ってモーターを取り付けてください。



MOTOR (NOT INCLUDED)
モーター (別売)



BATTERY (NOT INCLUDED)
バッテリー (別売)



OPTION

#550062
M3x8mm Ti Motor Screw, Rainbow Color, 2 pcs

RECEIVER (NOT INCLUDED)
受信機 (別売)

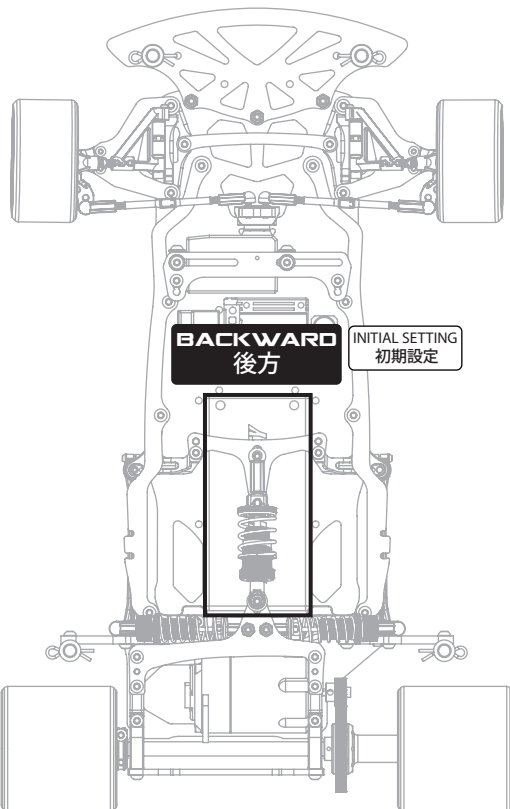
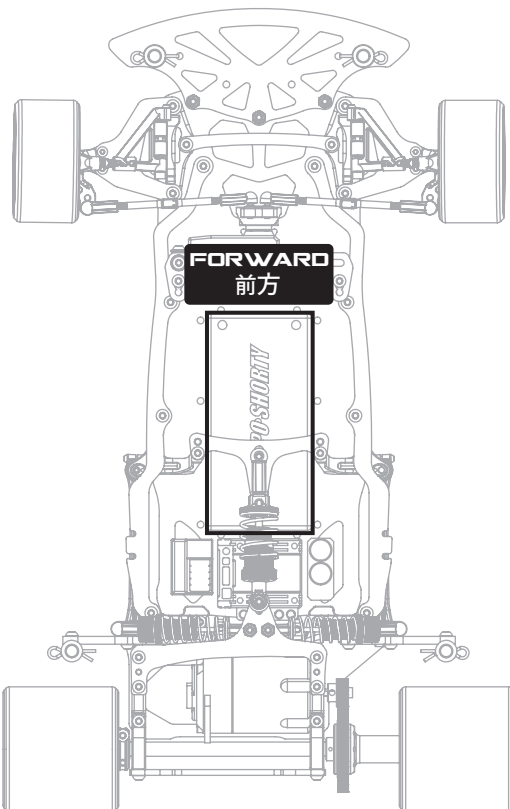
SPEED CONTROLLER (NOT INCLUDED)
スピードコントローラー (別売)

INSTALL BATTERY STOPPER WHEN PUT BATTERY ON FORWARD POSITION.
バッテリーを前方の位置で使用する際にはバッテリーストッパーを取り付けてください。

LIPO BATTERY CONFIGURATION (A) INLINE ALIGNMENT

LiPoバッテリーの搭載方法 (A) 縦置き

INLINE BATTERY ALIGNMENT GIVES MORE CORNER SPEED. RECOMMENDED FOR HIGH TRACTION SURFACES.
バッテリーの縦置き搭載方法ではコーナリングスピードを稼げます。グリップ路面の高い路面で推奨します。



BAG 5

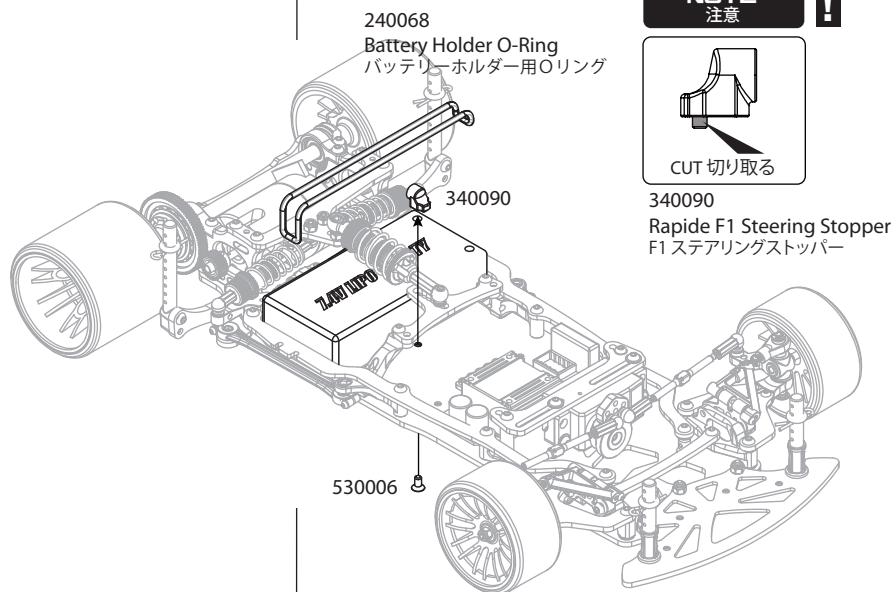
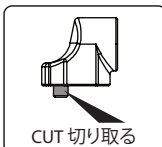
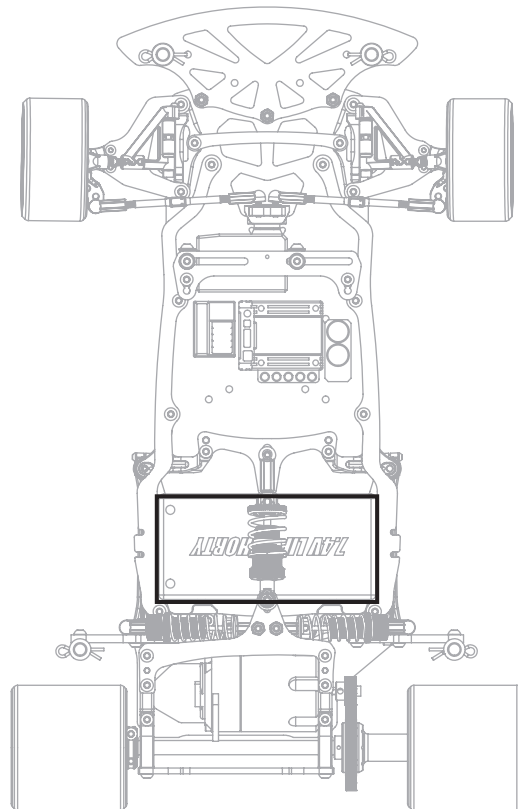
Open Bag 5
袋5を開く530006 x1
M3x6mm Flathead Screw
皿ビス M3x6mm

LIPO BATTERY CONFIGURATION (B) CROSS-CHASSIS ALIGNMENT

LiPoバッテリーの搭載方法 (B) 横置き

CROSS-CHASSIS ALIGNMENT GIVES MORE NEUTRAL HANDLING, LESS STEERING RESPONSE. RECOMMENDED FOR LOW TRACTION SURFACES. ADJUSTABLE BATTERY POSITION TO CHANGE THE STEERING ENTERING THE CORNER HANDLING.

バッテリーの横置き搭載方法ではニュートラルなステアリング特性且つマイルドなレスポンスを示します。グリップの低い路面で推奨します。バッテリーの位置を前後に調整しステアリング特製を変更できます。

NOTE
注意340090
Rapide F1 Steering Stopper
F1 ステアリングストッパー

RADTEC OPTION

#AC-30002 - M3x6mm Aluminum Button Head Screw, Black, 5 pcs
 #AC-30003 - M3x8mm Aluminum Button Head Screw, Black, 5 pcs
 #AC-30004 - M3x10mm Aluminum Button Head Screw, Black, 5 pcs

#AC-30010 - M3x6mm Aluminum Button Head Screw, Red, 5 pcs
 #AC-30011 - M3x8mm Aluminum Button Head Screw, Red, 5 pcs
 #AC-30012 - M3x10mm Aluminum Button Head Screw, Red, 5 pcs

#AC-30006 - M3x6mm Aluminum Flat Head Screw, Black, 5 pcs
 #AC-30007 - M3x8mm Aluminum Flat Head Screw, Black, 5 pcs
 #AC-30008 - M3x10mm Aluminum Flat Head Screw, Black, 5 pcs

#AC-30013 - M3x6mm Aluminum Flat Head Screw, Red, 5 pcs
 #AC-30014 - M3x8mm Aluminum Flat Head Screw, Red, 5 pcs
 #AC-30015 - M3x10mm Aluminum Flat Head Screw, Red, 5 pcs

#AC-10005 - 3x5.5x0.5mm Aluminum Spacer, 10 pcs, Black
 #AC-10006 - 3x5.5x1.0mm Aluminum Spacer, 10 pcs, Black
 #AC-10007 - 3x5.5x1.5mm Aluminum Spacer, 10 pcs, Black
 #AC-10008 - 3x5.5x2.0mm Aluminum Spacer, 10 pcs, Black

#AC-10016 - 3x5.5x0.5mm Aluminum Spacer, 10 pcs, Red
 #AC-10017 - 3x5.5x1.0mm Aluminum Spacer, 10 pcs, Red
 #AC-10018 - 3x5.5x1.5mm Aluminum Spacer, 10 pcs, Red
 #AC-10019 - 3x5.5x2.0mm Aluminum Spacer, 10 pcs, Red

DATE 日付 / /

DRIVER NAME ドライバー

TRACK コース

CONDITION 路面 CARPET カーペット ASPHALT アスファルト

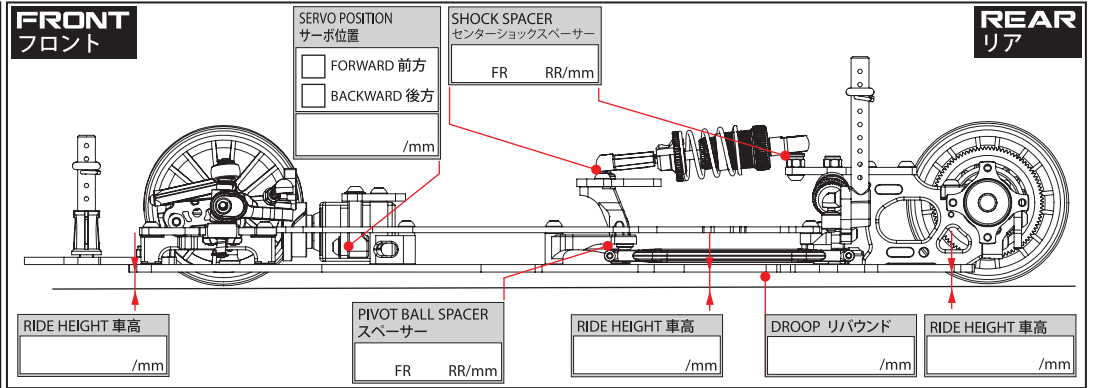
TRACTION 路面グリップ HIGH 高い LOW 低い

TEMP. 温度 AIR 気温 TRACK 路面温度

EVENT 大会名 BEST LAP TIME ベストラップ QUALIFYING POSITION 予選順位 FINAL POSITION 決勝順位

PLASTIC MATERIAL 素材

	KIT 標準	HARD ハード
POD LINK サイドリンク	<input type="checkbox"/>	<input type="checkbox"/>
UPPER ARM アッパーアーム	<input type="checkbox"/>	<input type="checkbox"/>
FRONT LOWER ARM PIVOT ロアアームピボット	<input type="checkbox"/>	<input type="checkbox"/>
FRONT CASTER BLOCK キャスターブロック	<input type="checkbox"/>	<input type="checkbox"/>
FRONT LOWER ARM PIVOT ロアアームピボット	<input type="checkbox"/>	<input type="checkbox"/>



CASTER SPACER キャスター角

2.0mm **-1.1°**

1.2mm **1.80°**

0.8mm **3.25°**

0mm **6.15°**

REACTIVE CASTER 可変キャスター

0° 5° 10°

DVS-V3 SHOCK リアセンターショック

OIL ダンパーオイル 番 /CST

O-RING Oリング SINGLE シングル DOUBLE ダブル

REBOUND リバウンド %

SPRING スプリング 2.5 2.6 2.7 OTHERS その他

LENGTH プリロード /mm

PISTON ピストン 3 HOLES 3穴 4 HOLES 4穴

AXLE HEIGHT ADJUSTER アルミアクスルハイトアダプター

HEIGHT SPACER ハイトスペーサー /mm

PIVOT BRACE センターピボットブレース 0 -0.5

DIFFERENTIAL AXLE リアアクスル CARBON グラファイト STEEL 鋼

DIFF SETTING デフセッティング

TIGHT 緊い

MEDIUM 中間

LOOSE 緩い

MICRO SHOCK (SIDE) リアセンターショック

SPRING スプリング MEDIUM スプリング OTHERS その他

M.HARD ミディアムハード

REBOUND リバウンド %

OIL ダンパーオイル 番 /CST

PISTON ピストン 2 HOLES 2穴 3 HOLES 3穴

SHIMS シム /mm

CAMBER キャンバー角 °

SHIMS シム /mm

SHIMS シム /mm

SHIMS シム /mm

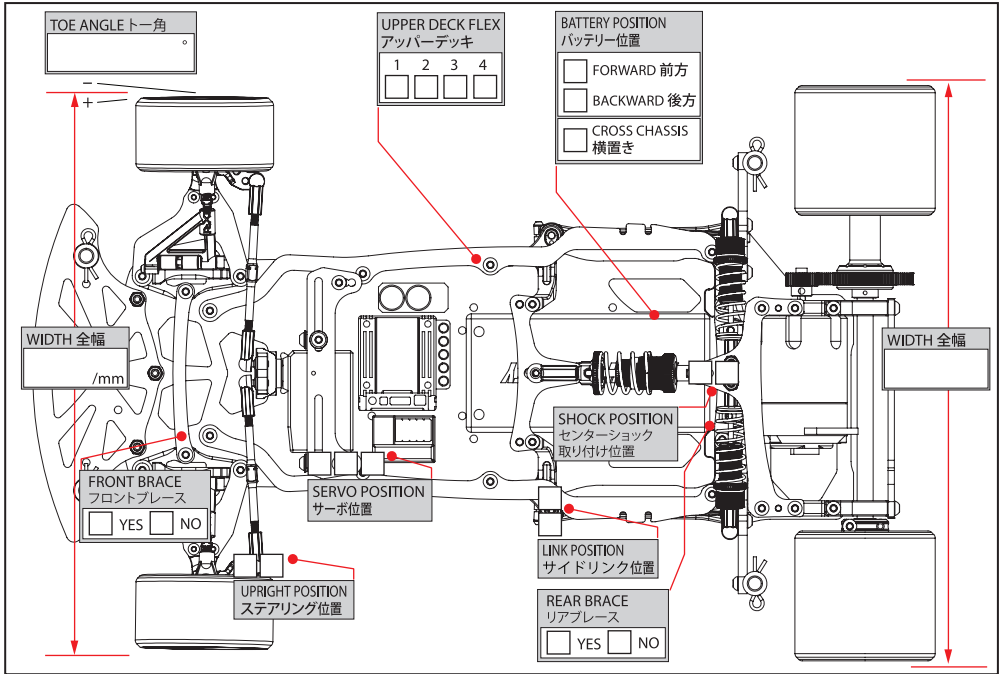
SHIMS シム /mm

HEIGHT SPACERS ハイトスペーサー /mm

WIDTH SPACERS 車幅スペーサー /mm

OIL ダンパーオイル 番 /CST

FRONT SPRING フロントスプリング SOFT ソフト MEDIUM ミディアム HARD ハード OTHERS その他



TIRE SETTING タイヤセッティング

FRONT フロント	REAR リア
TIRE タイヤ <input type="text"/>	TIRE タイヤ <input type="text"/>
DIAMETER 直径 /mm <input type="text"/>	DIAMETER 直径 /mm <input type="text"/>
ADDITIVE グリップ剤 <input type="text"/>	ADDITIVE グリップ剤 <input type="text"/>
ADDITIVE TIME 時間 /MINS <input type="text"/>	ADDITIVE TIME 時間 /MINS <input type="text"/>
ADDITIVE AREA 塗り幅 <input type="text"/>	ADDITIVE AREA 塗り幅 <input type="text"/>

MOTOR モーター TURNS

ROTOR ローター /mm MOTOR TIMING 進角

PINON GEAR ピニオンギア T SPUR GEAR スパーギア T FINAL RATIO ギャー比 ROLLOUT 指数

ESC アンブ SETUP セット

BATTERY バッテリー BODY ボディー TOTAL WEIGHT 全備重量 /grams

MEMO メモ

ROCHER

www.rocherc.com

**DESIGN
INNOVATION
TECHNOLOGY
PERFORMANCE**