

ROOCHIE

**WORLD
CHAMPION
RACING TEAM**

P1011

Rapide

WORLD CHAMPION DESIGN AND DEVELOPMENT

1/10 SCALE COMPETITION R/C CAR KIT

INSTRUCTION MANUAL

1 CHASSIS PREPARATION

シャーシの準備



BAG 1

OPEN BAG 1
袋1を開く

1

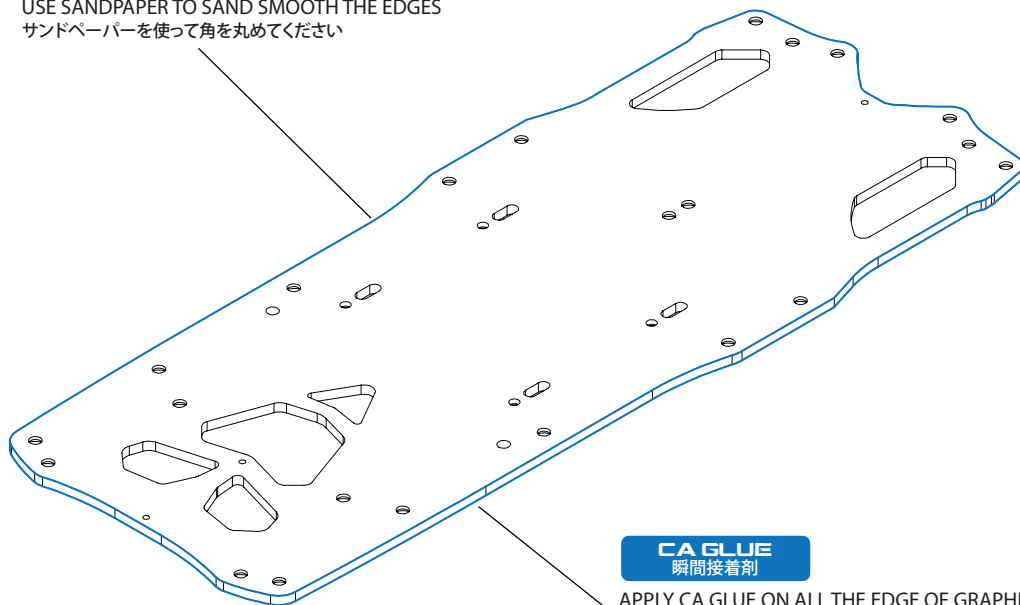
SEAL THE EDGES OF GRAPHITE PARTS FOR PROTECTION

グラファイトパーツ保護の為、切断面をシールします。

SANDPAPER サンドペーパー

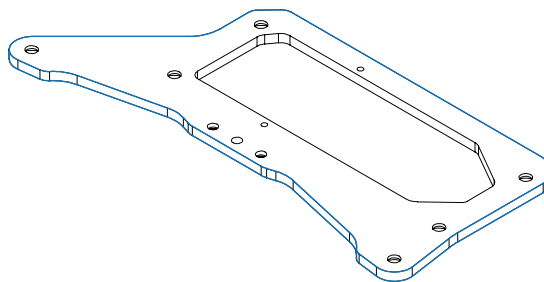
USE SANDPAPER TO SAND SMOOTH THE EDGES
サンドペーパーを使って角を丸めてください

220287
Rapide P10W3 2.5mm Graphite Main Chassis
グラファイトメインシャーシ



CA GLUE 瞬間接着剤

APPLY CA GLUE ON ALL THE EDGE OF GRAPHITE PARTS
全てのグラファイトパーツの切断面に瞬間接着剤を流してください



220288
Rapide P10W3 2.5mm Graphite Lower Pod Plate
グラファイトロアプレート

2

PIVOT POD LINKS AND PIVOT BRACE

ピボットサイドリンクとピボットブレース



530010 x4
M2x8mm Roundhead Screw
ボタンビス M2 x 8mm



310177 x4
Aluminum 5mm Pivot Ball
アルミ5mmピボットボール

NOTE DIRECTION
向きに注意

310177

340156
Pod Link, Long
サイドリンク

X2

530010

530010

310177

MOVE FREELY
軽く動くように

DON'T OVER TIGHTEN THE SCREWS
ビスの締め過ぎ注意

ENSURE PIVOT BALLS FREE AND SMOOTH MOVEMENT
確実に遊びが無く軽く動くように調整してください。

NOTE DIRECTION
向きに注意

2 REAR SUSPENSION

リアサスペンション



BAG 1

OPEN BAG 1
袋1を開く

530006 x 4
M3x6mm Flathead Screw
皿ビス M3×6mm

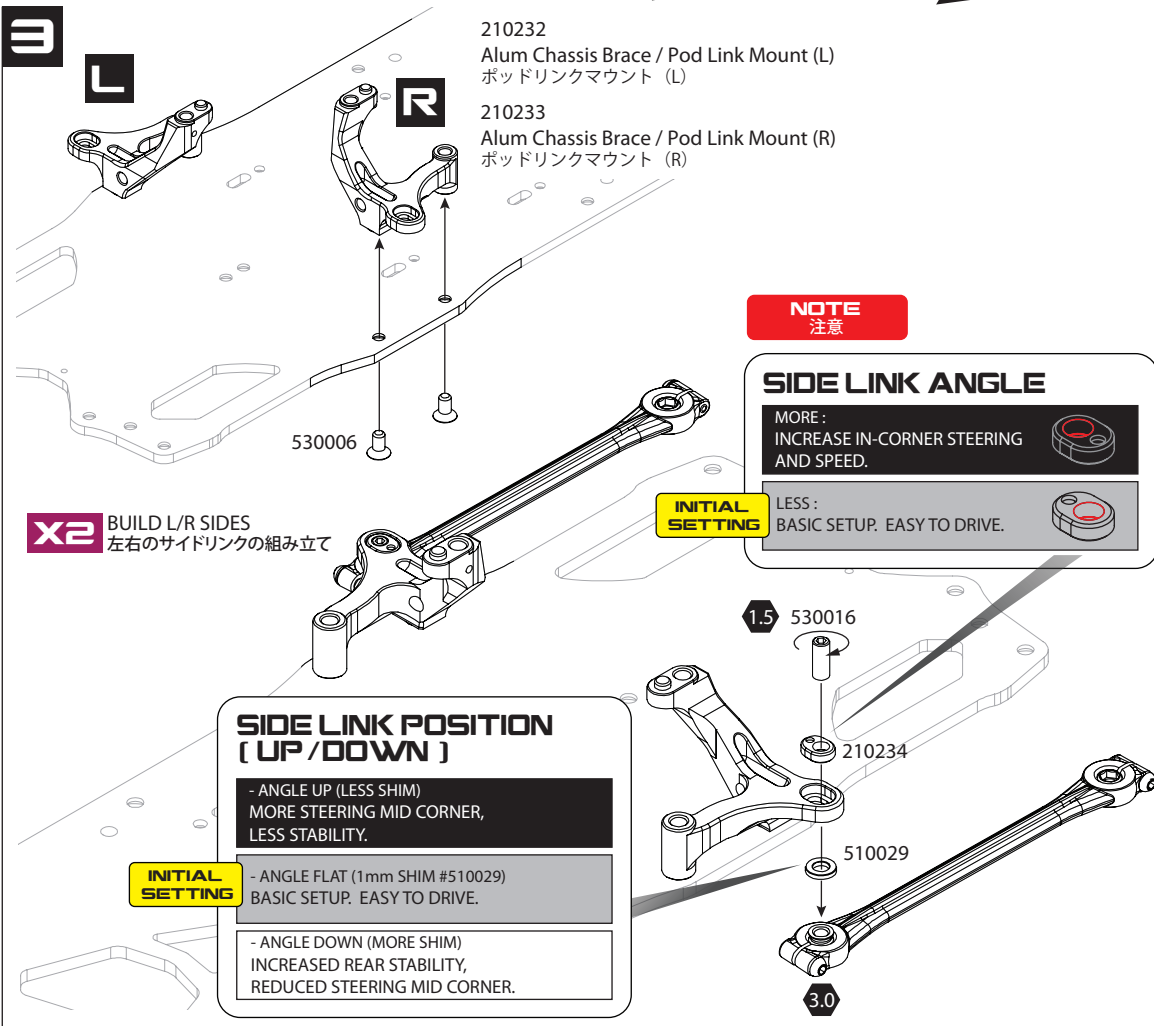
530016 x 2
M3x8mm Set Screw
イモネジ M3×8mm

210234 x 2
Side Link Angle Adjuster

OPTION

210255
Side Link Angle Adjuster (Center)

510029 x 2
M3x5.5x1.0 Spacer
3 x 5.5 x 1.0mmスペーサー



X2 BUILD L/R SIDES
左右のサイドリンクの組み立て

SIDE LINK POSITION [UP / DOWN]

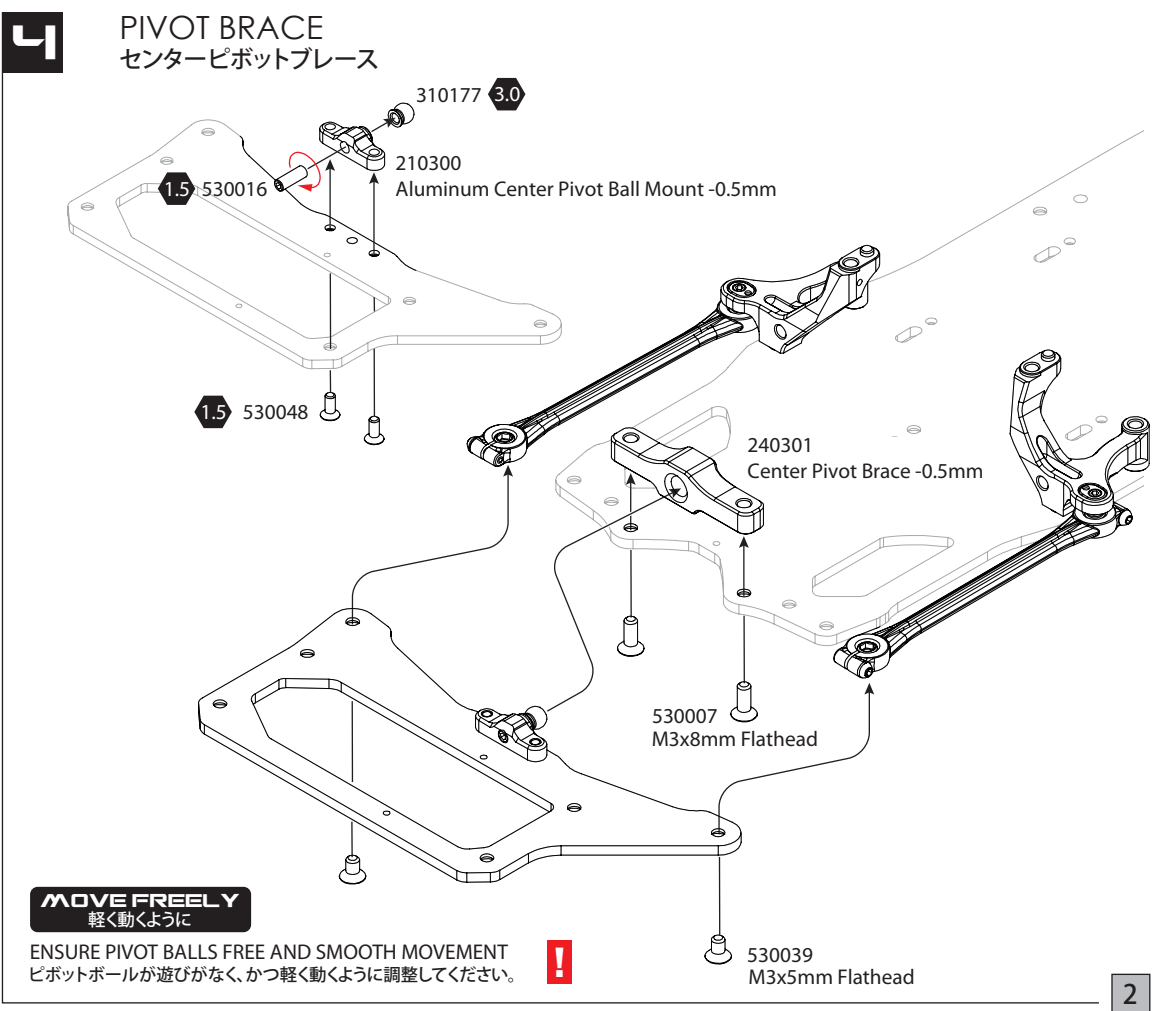
- ANGLE UP (LESS SHIM)
MORE STEERING MID CORNER,
LESS STABILITY.
- ANGLE FLAT (1mm SHIM #510029)
BASIC SETUP. EASY TO DRIVE.
- ANGLE DOWN (MORE SHIM)
INCREASED REAR STABILITY,
REDUCED STEERING MID CORNER.

NOTE
注意

SIDE LINK ANGLE

MORE :
INCREASE IN-CORNER STEERING
AND SPEED.

LESS :
BASIC SETUP. EASY TO DRIVE.



MOVE FREELY
軽く動くように

ENSURE PIVOT BALLS FREE AND SMOOTH MOVEMENT
ピボットボールが遊びがなく、かつ軽く動くように調整してください。

310177 x 1
Aluminum 5mm Pivot Ball
アルミ5mmピボットボール

530016 x 1
M3x8mm Set Screw
イモネジ M3×8mm

530048 x 2
M2.5x6mm Flathead Screw
皿ビス M2.5×6mm

530007 x 2
M3x8mm Flathead Screw
皿ビス M3×8mm

530039 x 2
M3x5mm Flathead Screw
皿ビス M3×5mm

2 REAR SUSPENSION

リアサスペンション



BAG 1

OPEN BAG 1
袋1を開く

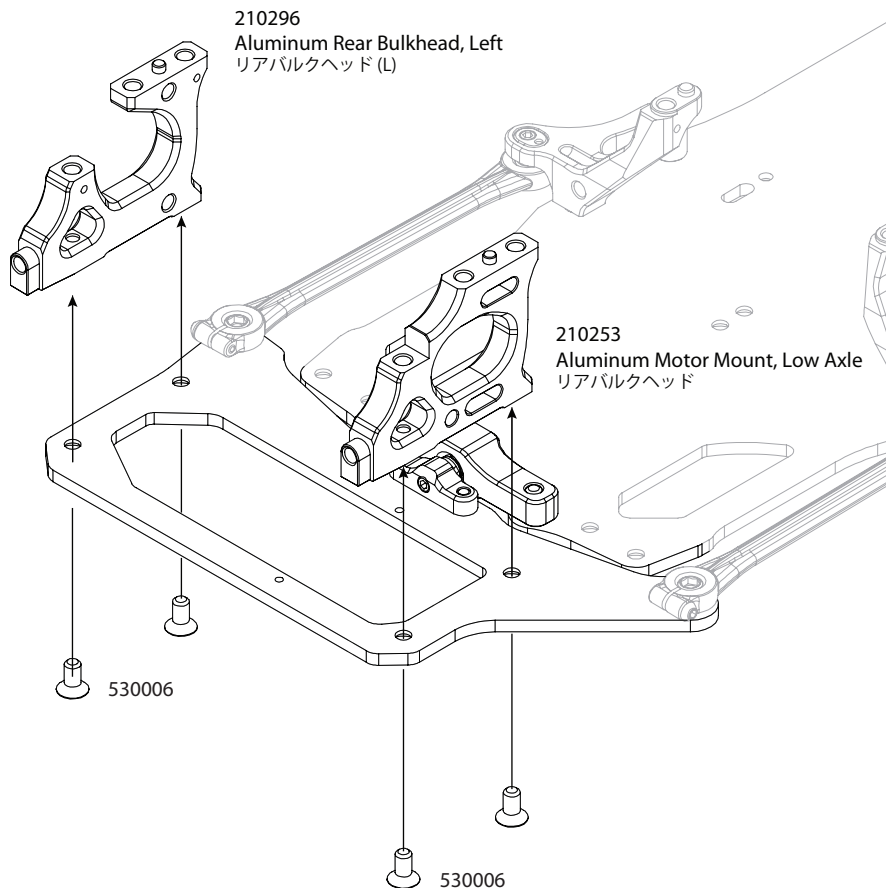
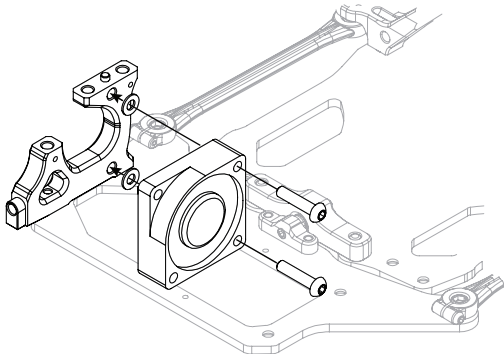
5



530006 x 4
M3x6mm Flathead Screw
皿ビス M3x6mm

OPTION

860008
"FREEZE" 30x30mm Cooling Fan (V2) Set



530013 x 4
M3x8mm Roundhead Screw
ボタンビス M3 x 8mm



310094 x 2
Aluminum 4.3x10mm Ballstud
六角穴付 ロッドエンドボール (4.3x10mm)

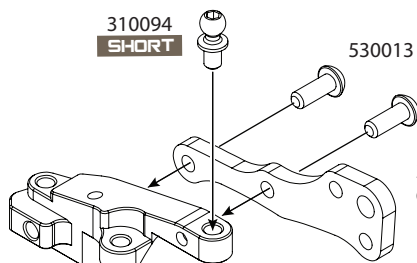


530068 x 2
M3x6mm ULP Screw
ULPボタンビス M3 x 6mm



530006 x 4
M3x6mm Flathead Screw
皿ビス M3x6mm

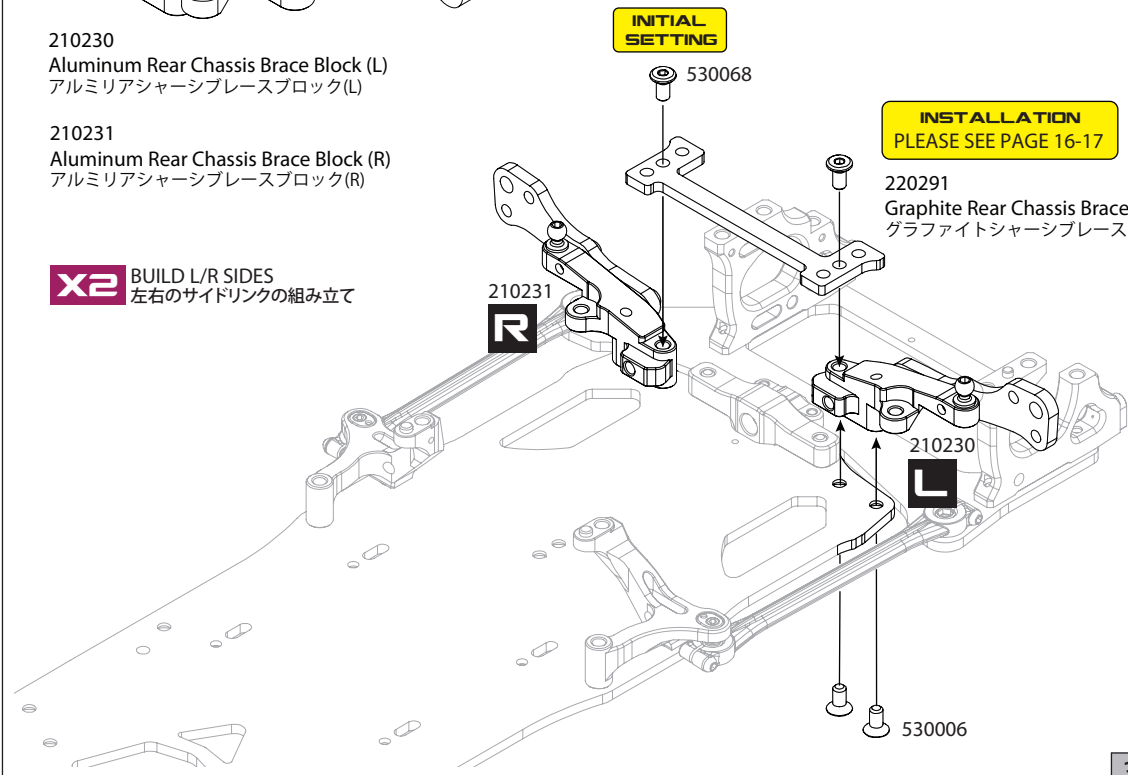
6



210230
Aluminum Rear Chassis Brace Block (L)
アルミアシャーシブレースブロック(L)

210231
Aluminum Rear Chassis Brace Block (R)
アルミアシャーシブレースブロック(R)

x2 BUILD L/R SIDES
左右のサイドリンクの組み立て



2 REAR SUSPENSION

リアサスペンション



BAG 1

OPEN BAG 1
袋1を開く



530068 x 8
M3x6mm ULP Screw
ULPボタンビス M3 x 6mm



530006 x 4
M3x6mm Flathead Screw
皿ビス M3 x 6mm



210117 x 2
Aluminum Standoff (10.8mm)
70-75ジュラルミンポスト (10.8mm)



540074 x 10
Delrin Shim, M3x1.0
M3 x 5.5 x 1mmスペーサー



530003 x 3
M3 Locknut
M3ナイロンナット



310066 x 2
Aluminum 4.3x11.8mm Ballstud
六角穴付 ロッドエンドボール (4.3x11.8mm)



530014 x 1
M3x10mm Roundhead Screw
ボタンビス M3 x 10mm



530068 x 4
M3x6mm ULP Screw
ULPボタンビス M3 x 6mm

7

210304 3.0

240303

540074 **X5**
SHIM QUANTITY AND POSITION
BASED ON HEIGHT OF BATTERY.
MOVE TO TOP TO MAKE THE
HOLDER LOWER.

530003

530005 (SILVER)

530089
M3x18mm

530090
M3x14mm

**LOW PROFILE
BATTERY**

1

2

530068

210117

210235
Alum Servo Mount /
Upper Deck Block

530006

TIPS
HOLD BY 1.5MM
HEX WRENCH

X2 BUILD L/R SIDES
左右のサイドリンクの組み立て

4

530068

220292
Graphite Upper Deck
カーボンアッパーデッキ

UPPER DECK FLEX ADJUSTMENT

- LOW TRACTION (ASPHALT)
REMOVE ALL UPPER DECK SCREWS

**INITIAL
SETTING**

- LOW-MEDIUM TRACTION (ASPHALT)
SCREW **3 4**

- MEDIUM TRACTION (CARPET/ASPHALT)
SCREW **1 3 4**

- HIGH TRACTION (CARPET)
SCREW **1 2 3 4**

8

530003

220289
Graphite Upper Pod Plate
グラファイトアッパープレート

530014

310066
4.3x11.8mm Ballstud

SHOCK POSITION

FORWARD POSITION :
MORE STABLE ON-POWER

**INITIAL
SETTING**

REARWARD POSITION :
MORE ON-POWER STEERING

530068

530068

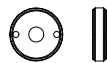
2 REAR SUSPENSION

リアサスペンション

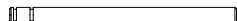


BAG 1

OPEN BAG 1
袋1を開く



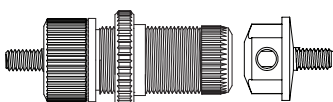
340040 x 2
Micro Shock POM Piston (2 Holes)
2個穴ピストン



340008 x 2
Micro Shock Shaft
リアセンターショックシャフト



530018 x 4
M1.5 E-Clip
1.5 Eリング



310103 x 2
Aluminum Micro Shock Body
リアセンターショックシリンダー



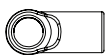
340010 x 2
M2x6x1 O-ring
Oリング (M2x6x1mm)



340008 x 2
Micro Shock Bottom O-ring Guard
リアセンターショックボトムOリングガード



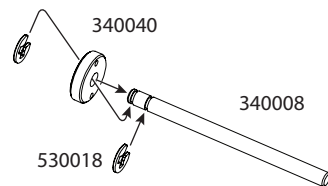
340009 x 2
Shock Body Oil Sealer Cap
シリコンダイヤフラム



340278 x 4
4.3x10mm Plastic Ball Cup, Open
ロッドエンド (ショートタイプ)

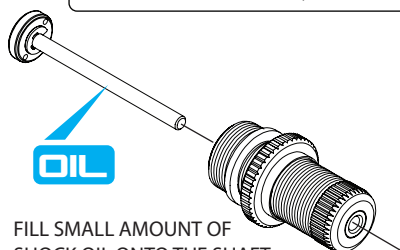
9

MICRO SHOCK PARTS リアセンターショックパーツ



OPTION

#330108
Micro Shock Shaft, Titanium Coated
マイクロショックシャフト (チタンコート)



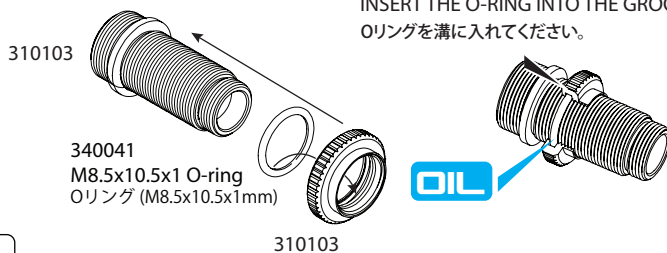
FILL SMALL AMOUNT OF SHOCK OIL ONTO THE SHAFT.
少量のダンパーオイルをシャフトに塗ってください。

800 CST SHOCK OIL
(NOT INCLUDED 別売)

EXTEND THE SHOCK SHAFT COMPLETELY. FILL THE SHOCK OIL INTO SHOCK BODY.

ショックシャフトを全て伸ばしてからダンパーオイルをシリンダー一杯になるまで入れてください。

x2 BUILD L/R SIDES
ロールダンパーの取り付け



INSERT THE O-RING INTO THE GROOVE.
Oリングを溝に入れてください。

340041
M8.5x10.5x1 O-ring
Oリング (M8.5x10.5x1mm)

FILL SMALL AMOUNT OF SHOCK OIL ONTO THE O-RING.
少量のダンパーオイルをOリングに塗ってください。

APPROX. 3mm

MOVE THE SHAFT UP AND DOWN SLOWLY TO REMOVE ALL AIR BUBBLES.

ショックシャフトをゆっくり上下に動かしダンパーオイル内の気泡を抜いてください。

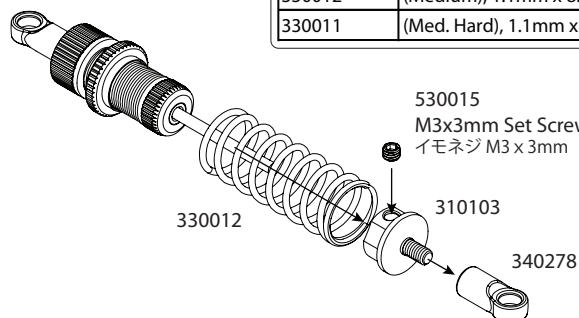
PUSH THE SHAFT UP APPROX 9mm LEFT. INSTALLING OIL SEALER CAP ONTO SHOCK BODY, EXCESS OIL WILL LEAK OUT FROM THE FILLED SHOCK BODY. TIGHTEN THE SHOCK CAP.

CHECK BOTH SHOCK SHAFTS SAME REBOUND.
ショックキャップを取り付ける際に余分なダンパーオイルがシリンダーから溢れてきます。

10

Part No.	Center Damper Spings センターショック スプリング	
330012	(Medium), 1.1mm x 8.25coils	ミディアム
330011	(Med. Hard), 1.1mm x 7.25coils	ミディアム. ハード

KIT
OPTION



x2 BUILD L/R SIDES
左右のサイドリンクの組み立て

BAG 1

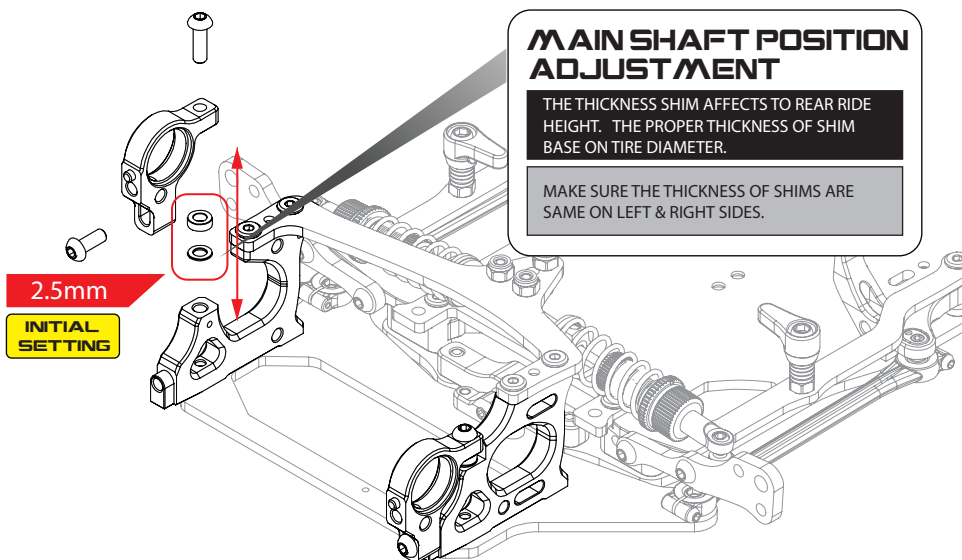
OPEN BAG 1
袋1を開く

11

530013 x 2
M3x8mm Roundhead Screw
ボタンビス M3 x 8mm530014 x 2
M3x10mm Roundhead Screw
ボタンビス M3 x 10mm530005 x 2
M3x5x0.5 Spacer
3 x 5 x 0.5mm スペース510024K x 2
Aluminum Spacer 3x5.5x2mm, Black
3 x 5.5 x 2mm スペース210229
Aluminum Axle Height Adjuster
アルミアクスルハイトアダプター530013
M3x8mm530014
M3x10mm

510024K (BLACK)

530005 (SILVER)

X2 BUILD L/R SIDES
左右のサイドリンクの組み立て530068 x 2
M3x6mm ULP Screw
ULPボタンビス M3 x 6mm

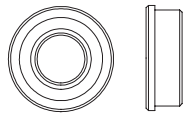
12

220290
Graphite Rear Pod Plate
グラファイトリヤプレース

530068

BAG 2

OPEN BAG 2
袋2を開く



610012 x 2
Bearing, 1/2 x 1/4, Flanged
フランジ付ベアリング 1/2 x 1/4インチ



410022 x 1
Axle Collar, 1mm / 2mm
アクスルカラー 1mm / 2mm



530013 x 2
M3x8mm Roundhead Screw
ボタンスビス M3 x 8mm



610002 x 1
Bearing, 3/8 x 1/4, Flanged
フランジ付ベアリング 3/8 x 1/4インチ



610004 x 16
1/8" Diff Balls
1/8インチデフボール



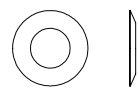
610003 x 2
Bearing, 3/8 x 1/4
ベアリング 3/8 x 1/4インチ



610007 x 1
5x11x4.5mm Thrust Bearing
5x11x4.5mm スラストベアリング



410013 x 1
Aluminum Thrust Washer
スラストコーン



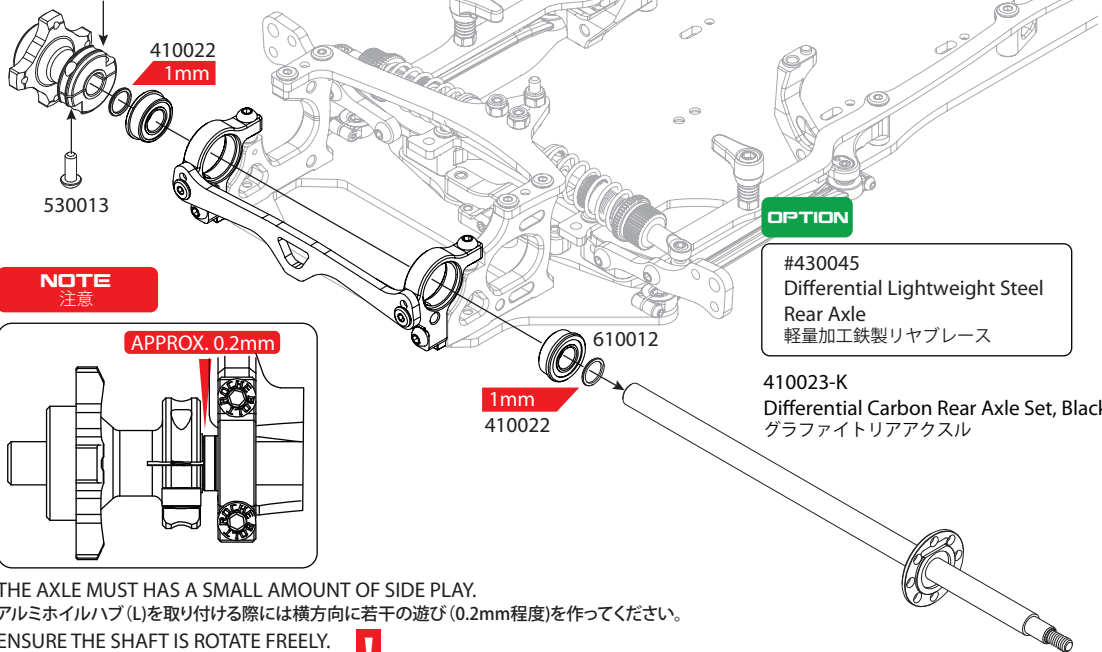
430012 x 2
5mm Belleville Washer
5mmスプリングワッシャー



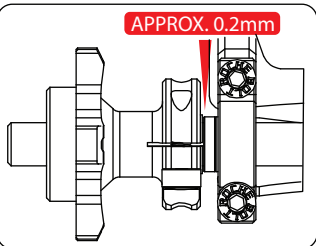
530063 x 1
M4 Locknut, Flanged (Steel)
4mmロックナット

13

410031-K
Alum Wheel Hub, Left, Black
アルミホイールハブ (L)



NOTE
注意



THE AXLE MUST HAVE A SMALL AMOUNT OF SIDE PLAY.
アルミホイールハブ (L)を取り付ける際には横方向に若干の遊び (0.2mm程度)を作ってください。
ENSURE THE SHAFT IS ROTATE FREELY.
リアアクスルが軽く回るのを確認してください。 **!**

OPTION

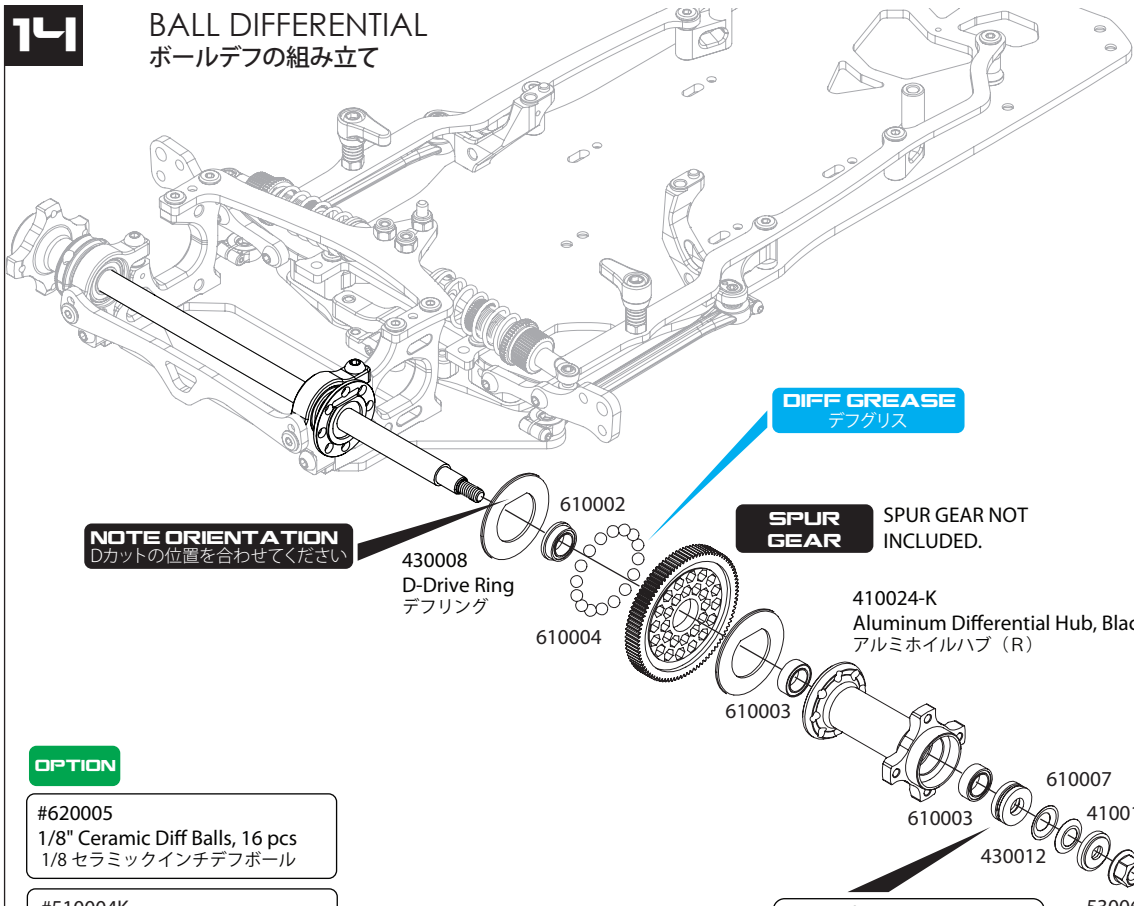
#430045
Differential Lightweight Steel
Rear Axle
軽量加工鉄製リアブレース

410023-K
Differential Carbon Rear Axle Set, Black
グラファイトリアアクスル

14

BALL DIFFERENTIAL

ボールデフの組み立て



NOTE ORIENTATION
Dカットの位置を合わせてください

DIFF GREASE
デフグリス

SPUR GEAR
SPUR GEAR NOT INCLUDED.

OPTION

#620005
1/8" Ceramic Diff Balls, 16 pcs
1/8 セラミックインチデフボール

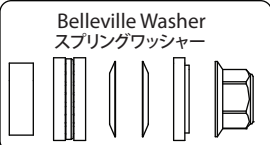
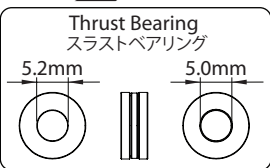
#510004K
M4 Aluminum Locknut (Black)
4mmアルミロックナット (ブラック)

NOTE
注意

MOVE FREELY
軽く動くように **!**

THE M4 NUT IS ADJUST THE TENSION OF REAR DIFFERENTIAL.
ナットでボールデフの利き具合を調整します。

TIGHTEN THE NUT GENTLY UNTIL THE DIFFERENTIAL DOESN'T SLIP UNDER POWER,
BUT THE DIFF BALLS AND DRIVE RING MAY DAMAGE IF OVER TIGHTEN THE NUT.
確認しながらボールデフが滑らなくなる所までナットを締めこんでください。
ナットを締めすぎると部品が壊れる可能性があるので注意してください。



4 FRONT SUSPENSION

フロントサスペンション



BAG 3

Open Bag 3
袋3を開く



510085K x 2
Aluminum Spacer 3x5.5x1.5mm, Black
3 x 5.5 x 1.5mmスペーサー



510029 x 2
Aluminum Spacer 3x5.5x1mm, Red
3 x 5.5 x 1mmスペーサー



310287 x 2
Aluminum 4.3x7mm Ballstud
六角穴付 ロッドエンドボール (4.3x7mm)



530048 x 4
M2.5x6mm Flathead Screw
皿ビス M2.5x6mm



530013 x 2
M3x8mm Roundhead Screw
ボタンビス M3 x 8mm



330018 x 2
M3x15 Turnbuckle (Spring Steel)
ターンバックル 15mm

OPTION

#350042
Titanium M3x15mm Turnbuckle
ターンバックル M3x15mm (チタン)



530021 x 2
M3x12mm Roundhead Screw
ボタンビス M3 x 12mm



310077 x 2
6mm Pivot Ball, Front Suspension
アルミピボットボール

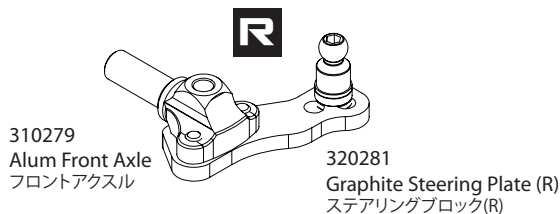


530086 x 2
M2x6mm Roundhead Screw
ボタンビス M2 x 6mm

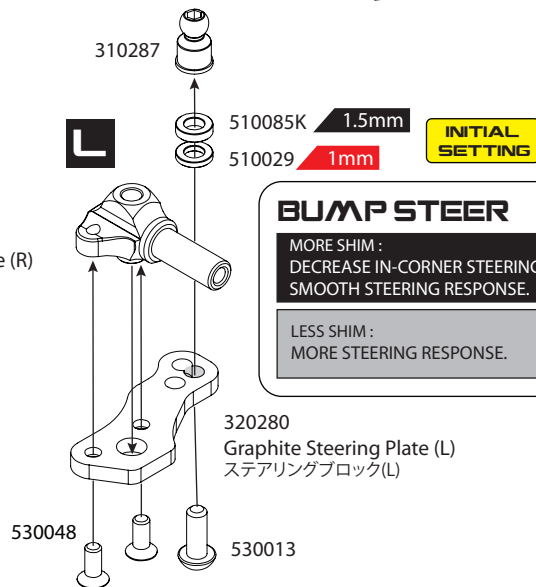
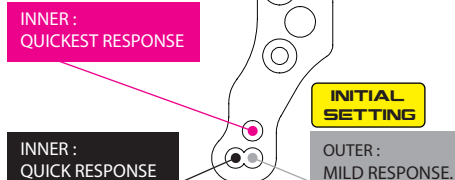


530068 x 4
M3x6mm ULP Screw
ULPボタンビス M3 x 6mm

15 x2 BUILD L/R SIDES 左右を組み立てます



ACKERMAN

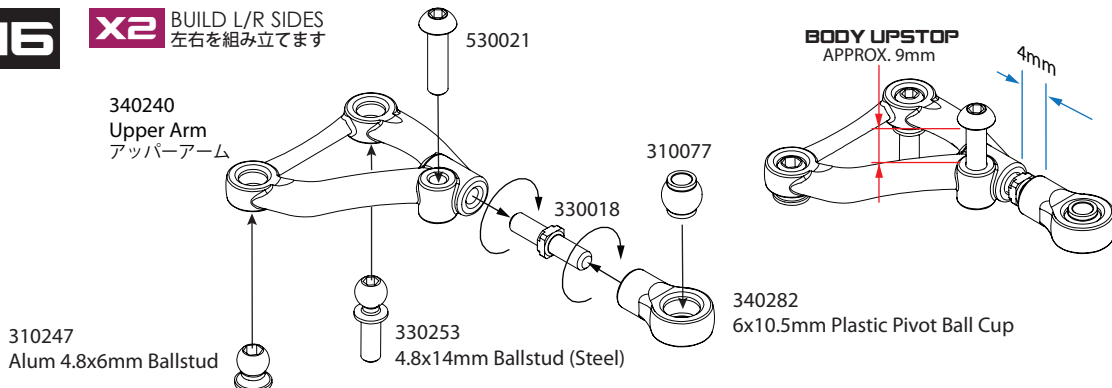


BUMP STEER

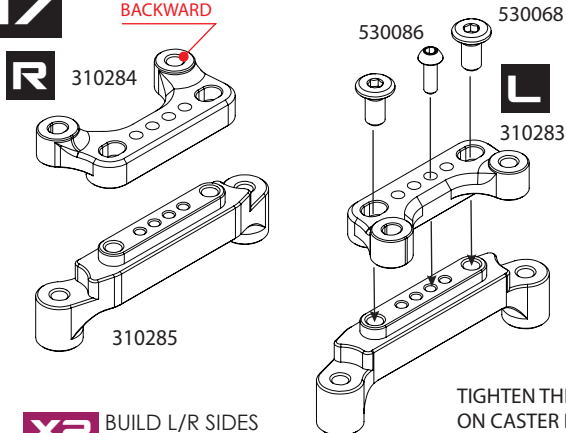
MORE SHIM :
DECREASE IN-CORNER STEERING,
SMOOTH STEERING RESPONSE.

LESS SHIM :
MORE STEERING RESPONSE.

16 x2 BUILD L/R SIDES 左右を組み立てます

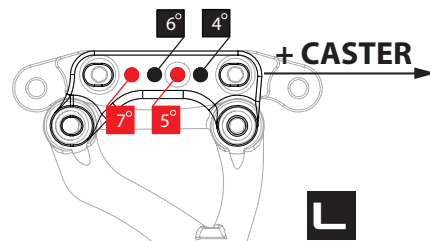


17 THREAD ON BACKWARD



CASTER ADJUSTMENT

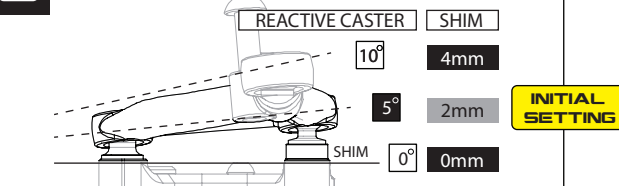
ADJUST THE CASTER ANGLE BY SCREW IN DIFFERENT POSITION ON THE CASTER BLOCK AND FRONT LOWER BULKHEAD. 5 DEGREE CASTER IS THE BASIC SETUP.



x2 BUILD L/R SIDES 左右を組み立てます

TIGHTEN THE BALLSTUDS ON CASTER BLOCK BY STEP. ENSURE UPPER ARM SMOOTH MOVEMENT.

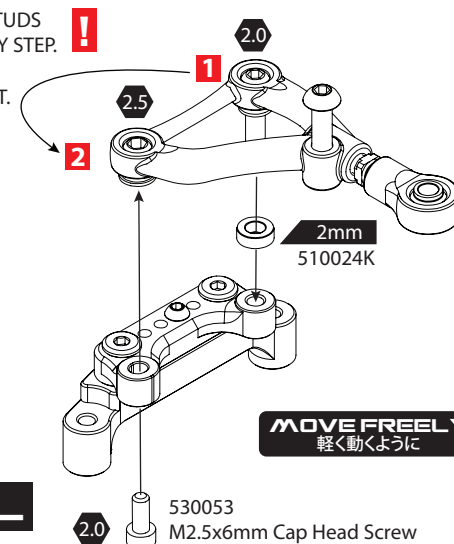
18 REACTIVE CASTER



REACTIVE CASTER IS ADJUSTED BY SHIM BETWEEN BOTTOM OF PIVOT BALL AND CASTER BLOCK.

INCREASE ANGLE (10°):
WILL GIVE MORE ENTRY STEERING, LESS MID-CORNER STEERING.

LESS ANGLE (0°):
WILL MAKE MORE CONSISTANT THROUGH THE CORNER.



4 FRONT SUSPENSION

フロントサスペンション



BAG 3

Open Bag 3
袋3を開く



310077 x 2
6mm Short Pivot Ball
アルミピボットボール (ショート)



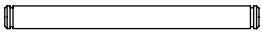
340092 x 2
Pivot Ball Bushing
ピボットボールブッシュ



340091 x 2
7x5x1 O-ring
Oリング (7x1mm)



530087 x 2
M3x2.7 Thread Insert



330076 x 2
Kingpin
キングピン



330164 x 2
Front Springs (Medium)
フロントスプリング (ミディアム)



530017 x 4
M2.5 E-Clip
キングピン用Eリング



530020 x 10
King Pin Shim, M3.2x0.4
キングピンシム (0.4mm)



510024K x 2
Aluminum Spacer 3x5.5x2mm, Black
3 x 5.5 x 2mmスパーサー



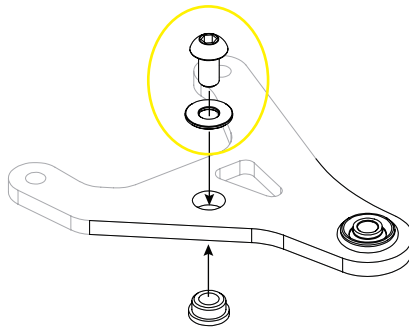
530068 x 4
M3x6mm ULP Screw
ULPボタンスcrew M3 x 6mm

19

x2 BUILD L/R SIDES
左右を組み立てます

320286
Graphite Lower Arm
カーボンロアアーム

TIPS
INSTALL THE INSERT BY
A M3X6 SCREW & SHIM.
(NOT INCLUDED)



530087

340091

310077

340092

NOTE
注意

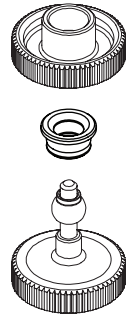
O-RING INSIDE
THE GROOVE

FLAT SIDE

TIPS
IF THE PIVOT BALL IS NOT
MOVING FREELY AFTER
ASSEMBLY, USE SAND
PAPER TO POLISH THE
INNER SURFACE.

OPTION

IN ORDER TO ASSEMBLE THE
PIVOT BALL PERFECTLY, WE
SUGGEST TO USE RADTEC PIVOT
BALL TOOL (AC-20008).



20

x2 BUILD L/R SIDES
左右を組み立てます

Part No.	Front Spring フロントスプリング	
330163	Soft (0.45mm x 4.5 coils)	ソフト
330164	Medium (0.5mm x 4.5 coils)	ミディアム
330015	Hard (0.55mm x 5.25 coils)	ハード

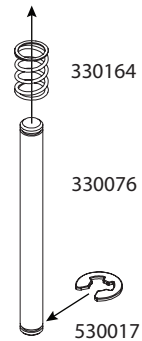
OPTION

KIT

OPTION

OPTION

#330220
Kingpin, Titanium Coated
チタンコートキングピン



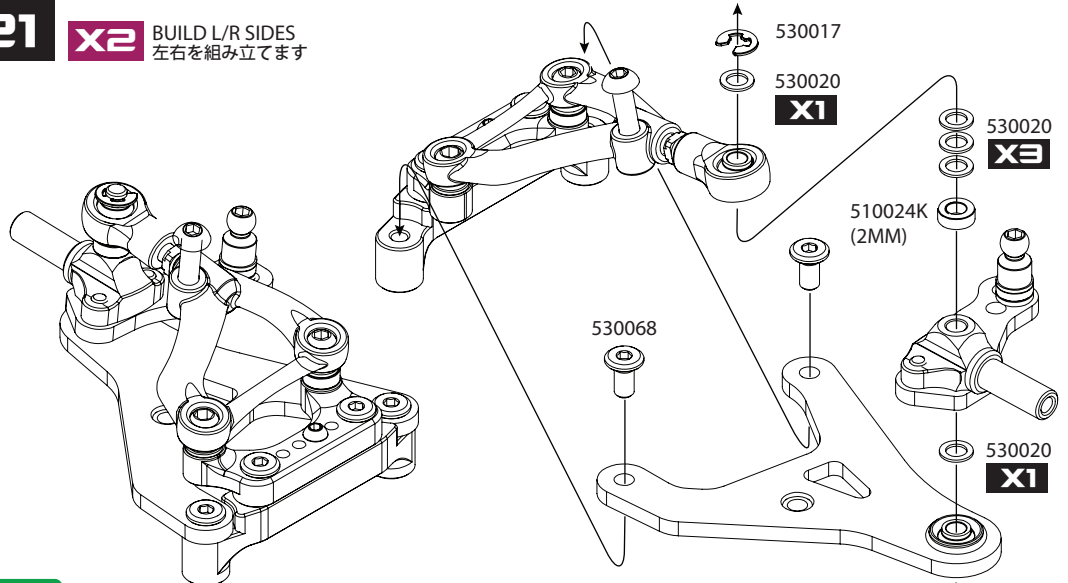
330164

330076

530017

21

x2 BUILD L/R SIDES
左右を組み立てます



530017

530020

x1

530020

x3

510024K
(2MM)

530068

530020

x1

OPTION

#220201
Alum Height Adjust Spacer, 3x7x0.5mm
フロントサスブロックスパーサー, 3x7x0.5mm

#220203
Alum Height Adjust Spacer, 3x7x1.0mm
フロントサスブロックスパーサー, 3x7x1.0mm

MOVE FREELY
軽く動くように

ENSURE UPPER ARM SMOOTH MOVEMENT.
アッパーアームがスムーズに動くか確認してください。 **!**

BAG 3

Open Bag 3
袋3を開く530006 x 4
M3x6mm Flathead Screw
皿ビス M3x6mm530028 x 8
M3x7x0.5 Spacer
M3x7x0.5 スペーサー

OPTION

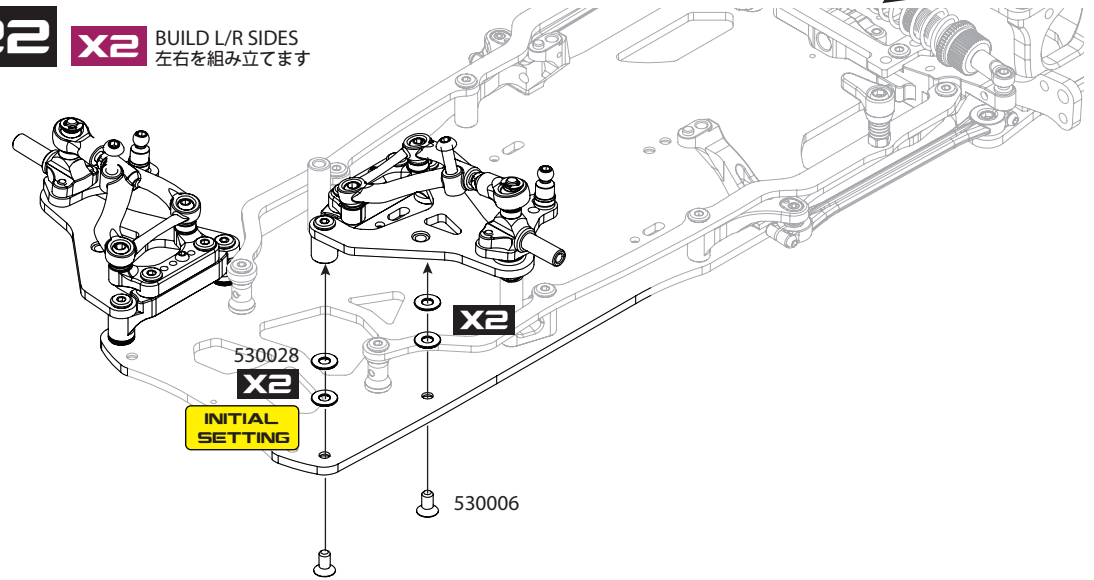
Aluminum Height Adjust Spacer
フロントサスブロックスペーサー

#310031	0.5mm
#310130	0.75mm
#310032	1.0mm
#310131	1.25mm
#310132	1.75mm
#310050	2.0mm

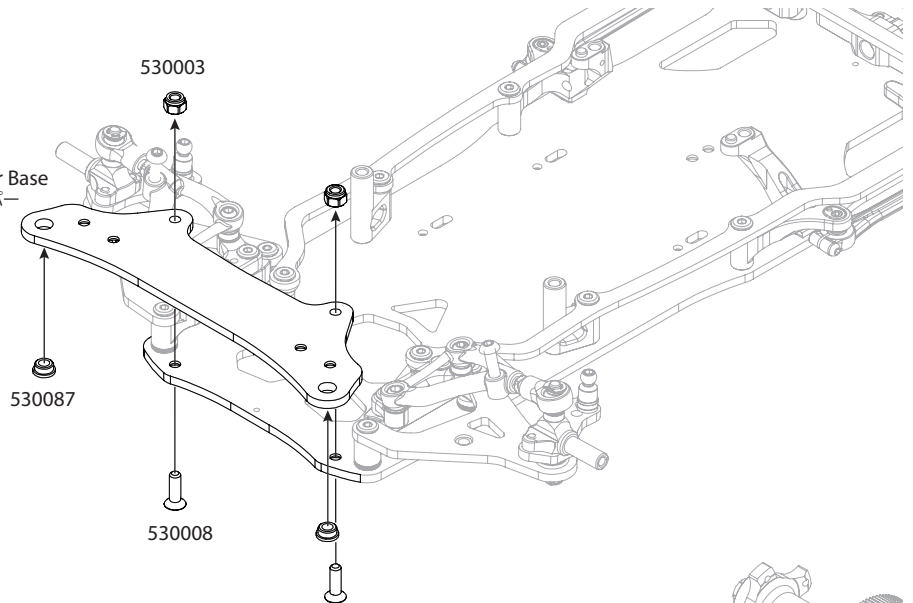
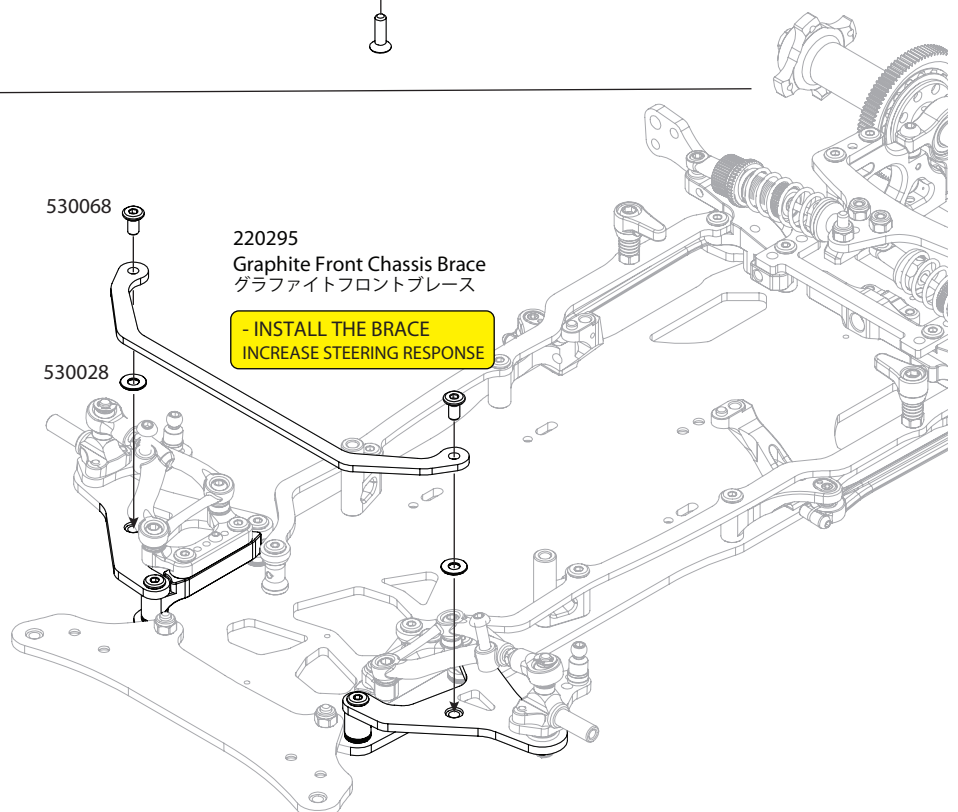
530003 x 2
M3 Locknut
M3ナイロンナット530087 x 2
M3x2.7 Thread Insert530008 x 2
M3x10mm Flathead Screw
皿ビス M3x10mm530068 x 2
M3x6mm ULP Screw
ULPボタンビス M3 x 6mm530028 x 2
M3x7x0.5 Spacer
M3x7x0.5 スペーサー

22

x2

BUILD L/R SIDES
左右を組み立てます

23

220298
Graphite Front Bumper Base
グラファイトフロントバンパー220295
Graphite Front Chassis Brace
グラファイトフロントブレース- INSTALL THE BRACE
INCREASE STEERING RESPONSE

BAG 3

Open Bag 3
袋3を開く

24

SERVO INSTALLATION

サーボの搭載方法



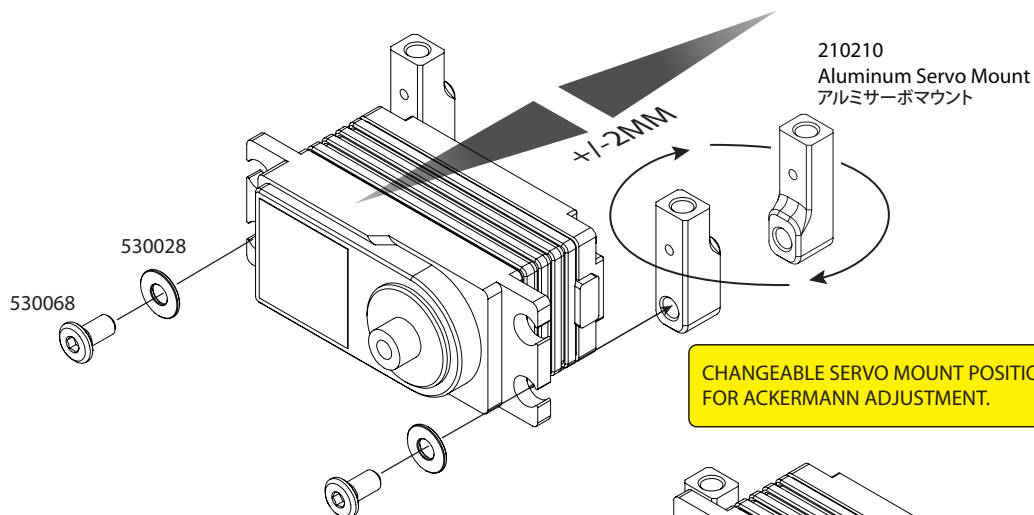
530068 x 4
M3x6mm ULP Screw
ULPボタンビス M3 x 6mm



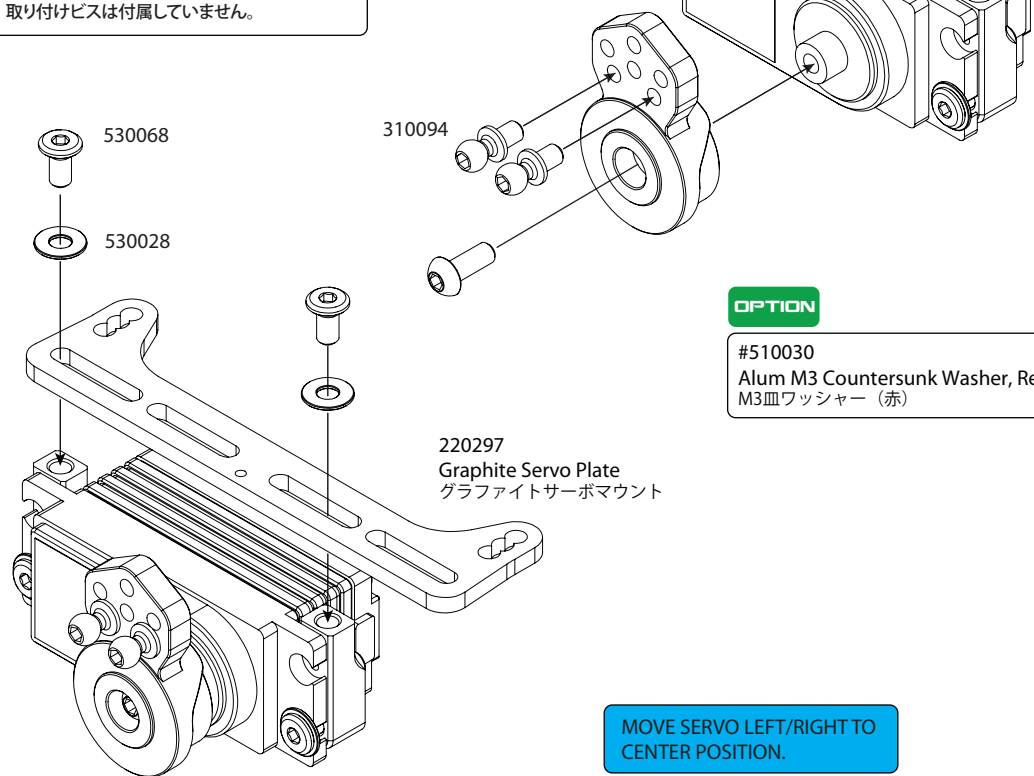
530028 x 4
M3x7x0.5 Spacer
M3x7x0.5 スペース



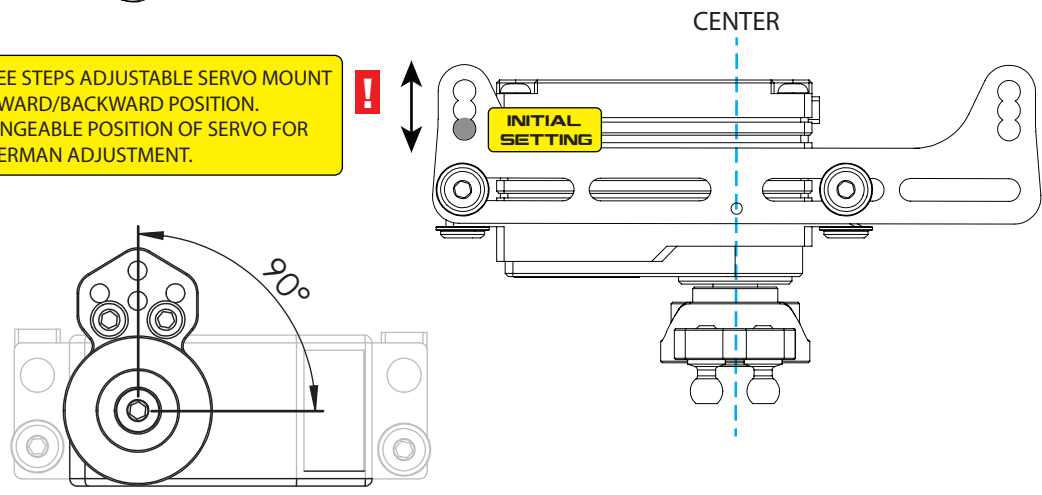
310094 x 2
Aluminum 4.3x10mm Ballstud
六角穴付 ロッドエンドボール (4.3x10mm)



! SERVO, SERVO SAVER AND SCREW ARE NOT INCLUDED
サーボ、サーボセイバー及びサーボセイバー用取り付けビスは付属していません。



! THREE STEPS ADJUSTABLE SERVO MOUNT FORWARD/BACKWARD POSITION.
CHANGEABLE POSITION OF SERVO FOR ACKERMAN ADJUSTMENT.

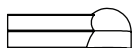
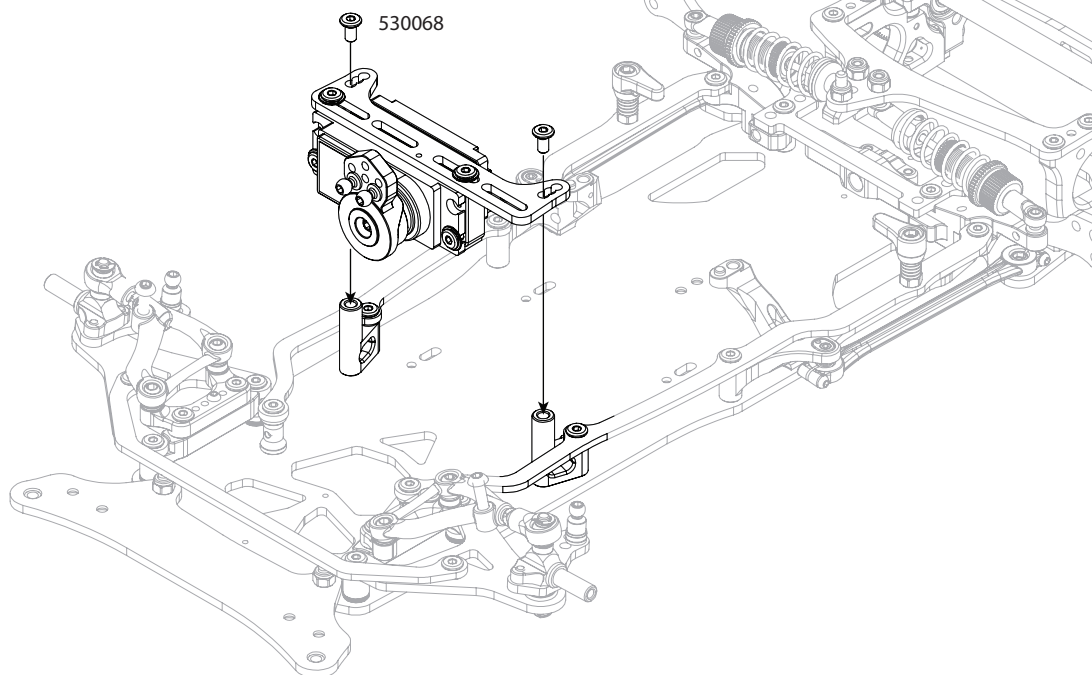


BAG 3

Open Bag 3
袋3を開く530068 x 2
M3x6mm ULP Screw
ULPボタンビス M3 x 6mm

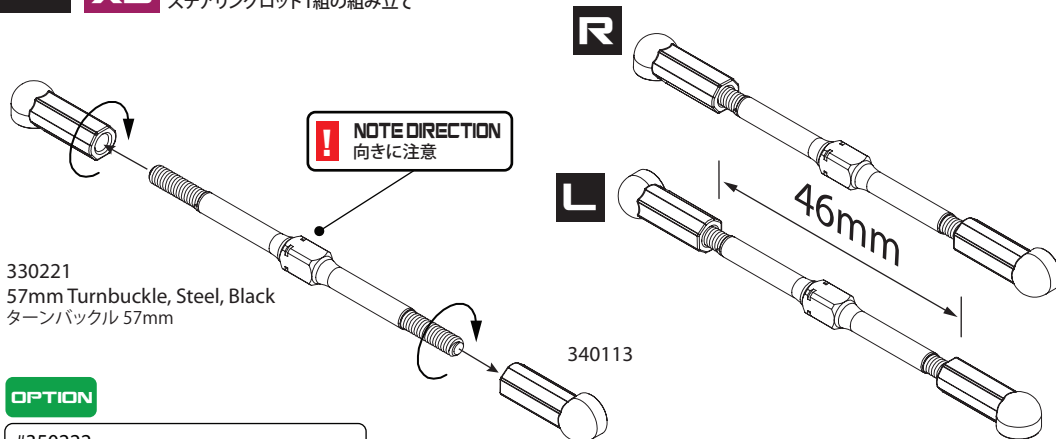
25 SERVO INSTALLATION

サーボの搭載方法

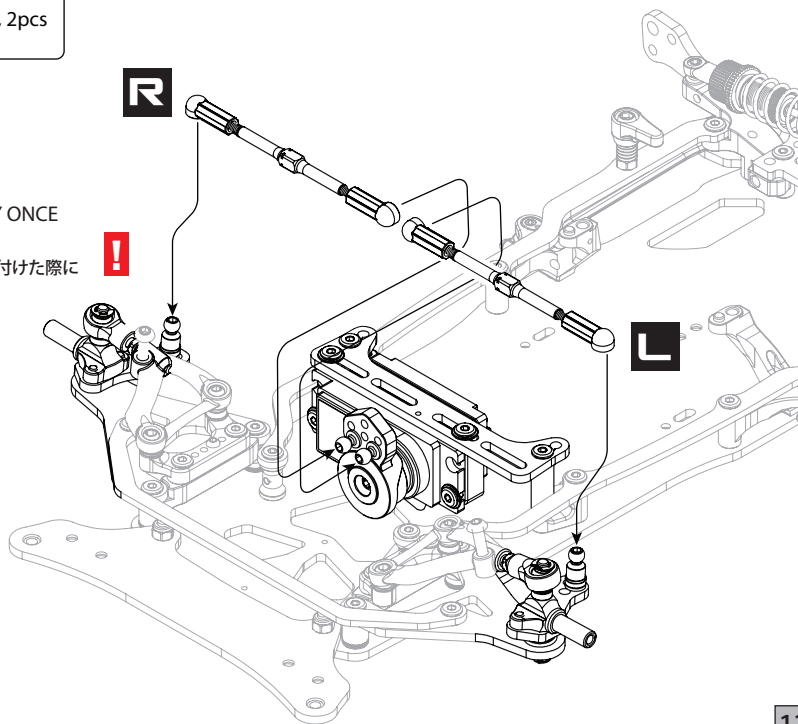
340113 x 4
4.3x13mm Plastic Ball Cup
ロッドエンド (4.3x13mm)

26 X2 BUILD TWO TURNBUCKLES (L/R)

ステアリングロッド1組の組み立て

330221
57mm Turnbuckle, Steel, Black
ターンバックル 57mm

OPTION

#350222
Titanium M3x57mm Turnbuckle, 2pcs
ターンバックル 57mm**MOVE FREELY**
軽く動くようにENSURE BALL CUPS MOVE FREELY ONCE
SNAPPED ON TO THE BALLSTUD.ロッドエンドをロッドエンドボールに取り付けた際に
軽く動かか確認してください。

BAG 4

OPEN BAG4
袋4を開く

27

530035 x 2
M2 E-Clip
M2 Eリング

330211 x 1
DVS-V3 Shock Shaft (3x24mm)
ダンパーシャフト (3x24mm)

340100 x 1
DVS-V2 Shock POM Piston (3 Holes)
3穴ダンパーピストン

340212 x 1
13 x 1 O-ring
Oリング (M13x1mm)

340098 x 1
DVS-V2 Shock O-ring Insert
Oリングスペーサー

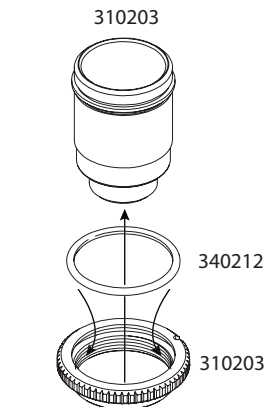
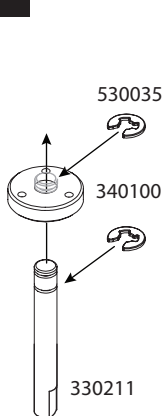
340098 x 1
DVS-V2 Shock Bottom O-ring Guard
リアセンターショックボトムOリングガード

340096 x 1
Silicone Shock O-ring
ダンパー用シリコンOリング

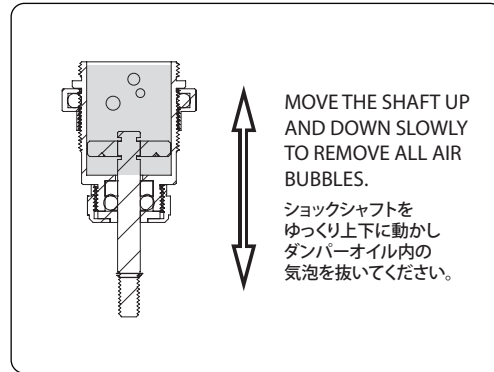
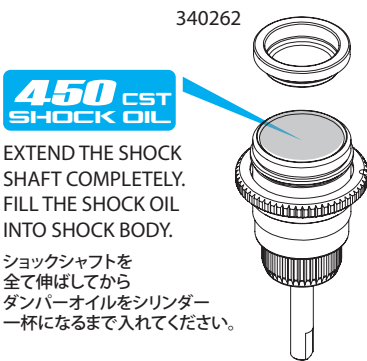
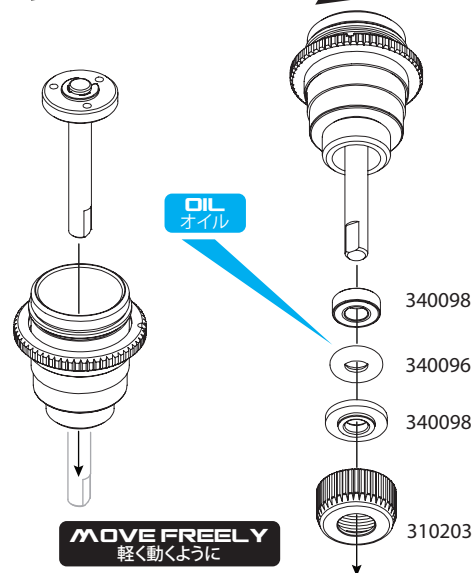
340262 x 1
DVS-V2 Oil Sealer Cap
ダンパー用ダイアフラム

340263 x 1
4.3x16mm Plastic Ball Cup
ロッドエンド (4.3x16mm)

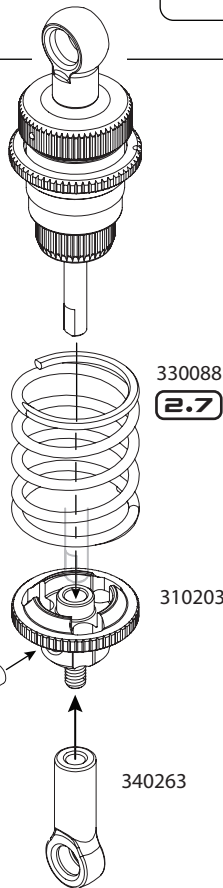
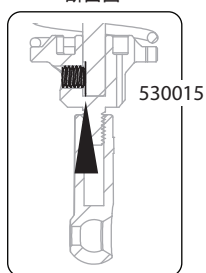
530015 x 1
M3x3mm Set Screw
イモネジ M3 x 3mm



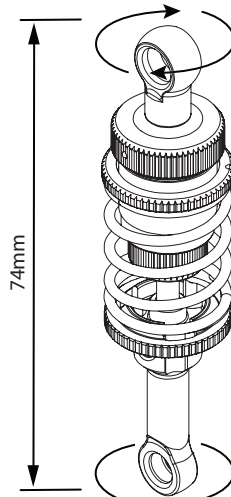
! O-RING INSERT INTO THE GROOVE
溝にOリングを入れてください



CUTAWAY VIEW
断面図



SHOCK LENGTH
ダンパー長



DROOP ADJUSTMENT
THE SHOCK LENGTH AFFECTS TO THE REAR DROOP. TWIST THE BALL END ON/OFF TO ADJUST THE SHOCK LENGTH.

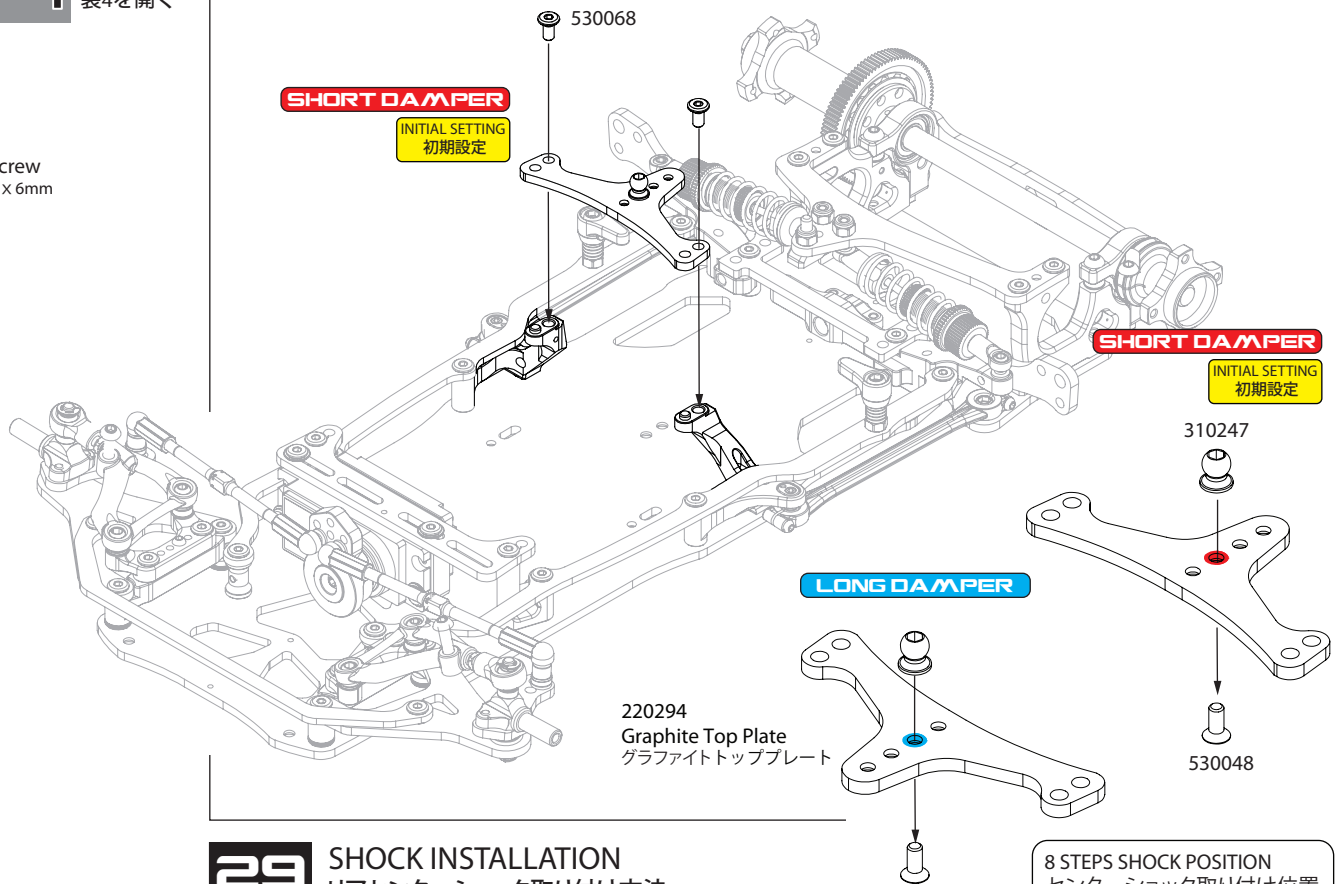
OPTION

#340086
DVS-V2 Shock POM Piston (4 Holes)
3穴ダンパーピストン

#330210
DVS-V3 Shock Shaft (3x24mm),
Titanium Coated
ダンパーシャフト (3x24mm)
(チタンコート)

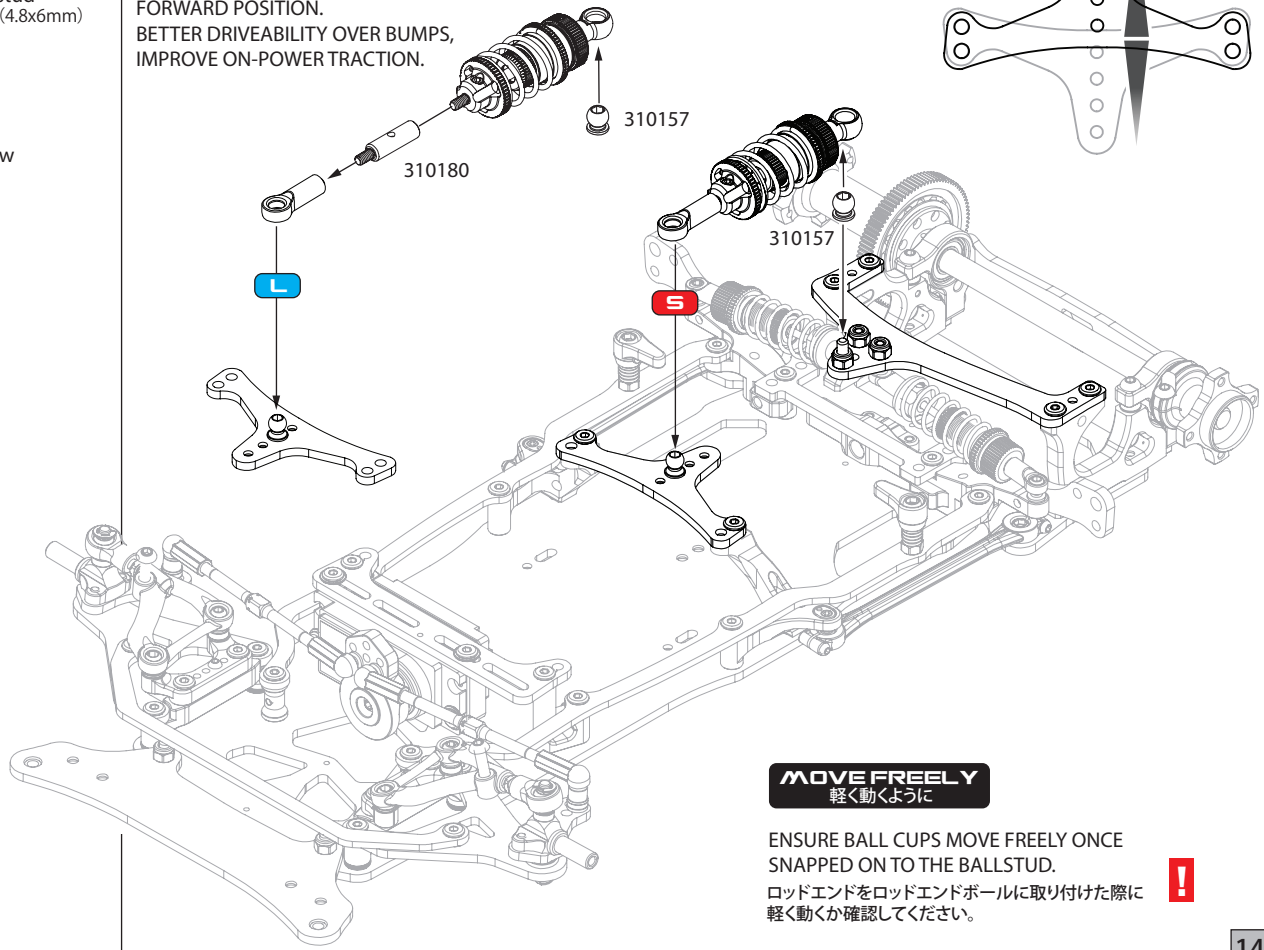
Part No.	20mm DVS-V2 Damper Spring	
330139	Shock Spring (2.5), SOFT	ダンパースプリング (2.5). ソフト
330087	Shock Spring (2.6), MED.SOFT	ダンパースプリング (2.6). ミディアム ソフト
330088	Shock Spring (2.7), MED	ダンパースプリング (2.7) ミディアム KIT

BAG 4

Open Bag 4
袋4を開く530068 x 2
M3x6mm ULP Screw
ULPボタンビス M3 x 6mm28 SHOCK MOUNT BRACE
ショックマウントブレース29 SHOCK INSTALLATION
リアセンターショック取り付け方法310247 x 1
Aluminium 4.8x6mm Ballstud
六角穴付 ロッドエンドボール (4.8x6mm)530048 x 1
M2.5x6mm Flathead Screw
皿ビス M2.5x6mm310157 x 1
Aluminum Shock Ball
70-75ダンパーボール

LONG DAMPER
SHOCK BUILT WITH EXTENSION POST
(#310180), FRONT MOUNT ON
FORWARD POSITION.
BETTER DRIVEABILITY OVER BUMPS,
IMPROVE ON-POWER TRACTION.

SHORT DAMPER
MORE STEERING RESPONSE.
QUICKER DIRECTION CHANGES



7

BODY POST AND TIRE INSTALLATION

ボディマウントとタイヤの取り付け方法



BAG 5

Open Bag 5
袋5を開く



530036 x 8
Body Clips
ボディピン



340037 x 4
M2.5x4 O-ring
Oリング (M2.5x4mm)



530068 x 2
M3x6mm ULP Screw
ULP ボタンビス M3 x 6mm



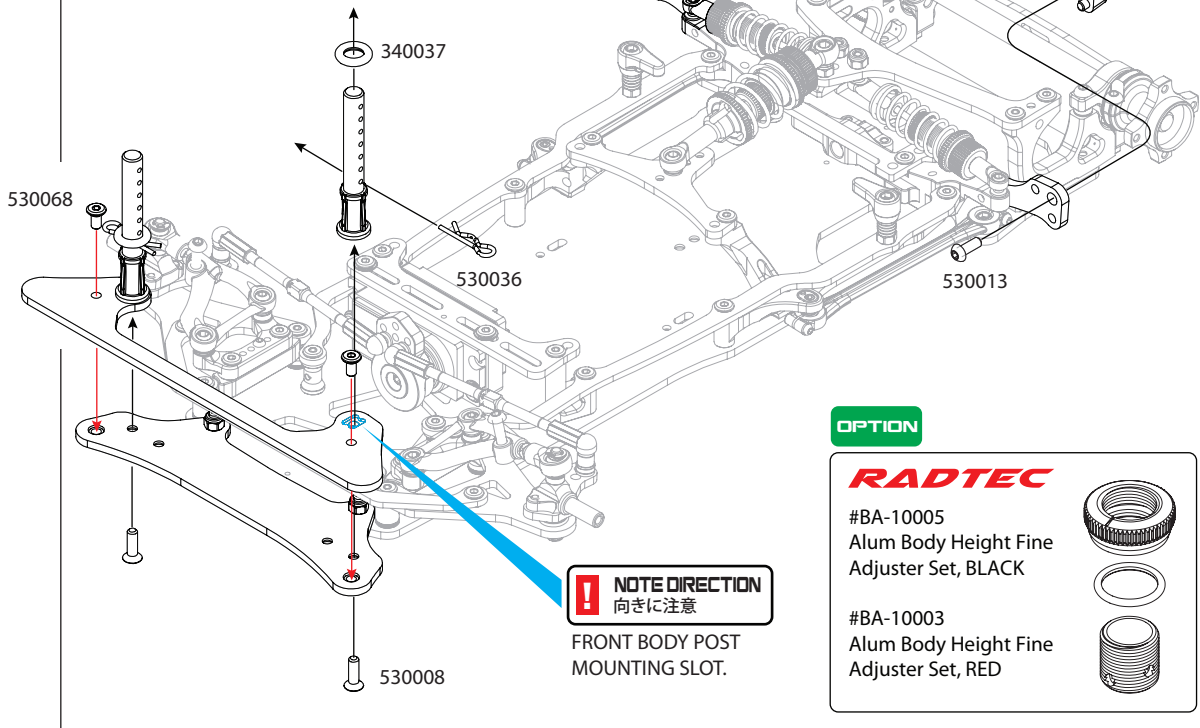
530008 x 2
M3x10mm Flathead Screw
皿ビス M3 x 10mm



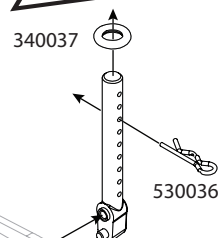
530013 x 2
M3x8mm Roundhead Screw
ボタンビス M3 x 8mm

30 BODY POST ボディマウント

220299
Rapide P10W3 Graphite Front Bumper
グラファイトフロントバンパー

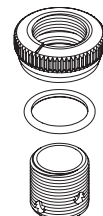


240237
F/R Body Post
ボディマウント



OPTION

RADTEC
#BA-10005
Alum Body Height Fine
Adjuster Set, BLACK
#BA-10003
Alum Body Height Fine
Adjuster Set, RED



NOTE DIRECTION
向きに注意
FRONT BODY POST
MOUNTING SLOT.

31 TIRES INSTALLATION タイヤの取り付け



530067 x 2
M3x4mm Roundhead Screw
ボタンビス M3 x 4mm



530088 x 2
Front Axle Shim, M5x0.3/0.5/1.0
フロントアクスルシム, M5x0.3/0.5/1.0



610008 x 4
Bearing 3/16 x 5/16, Flanged
フランジ付ベアリング 3/16 x 5/16インチ



530002 x 8
M2.5x8mm Cap Head Screw
キャップビス M2.5 x 8mm

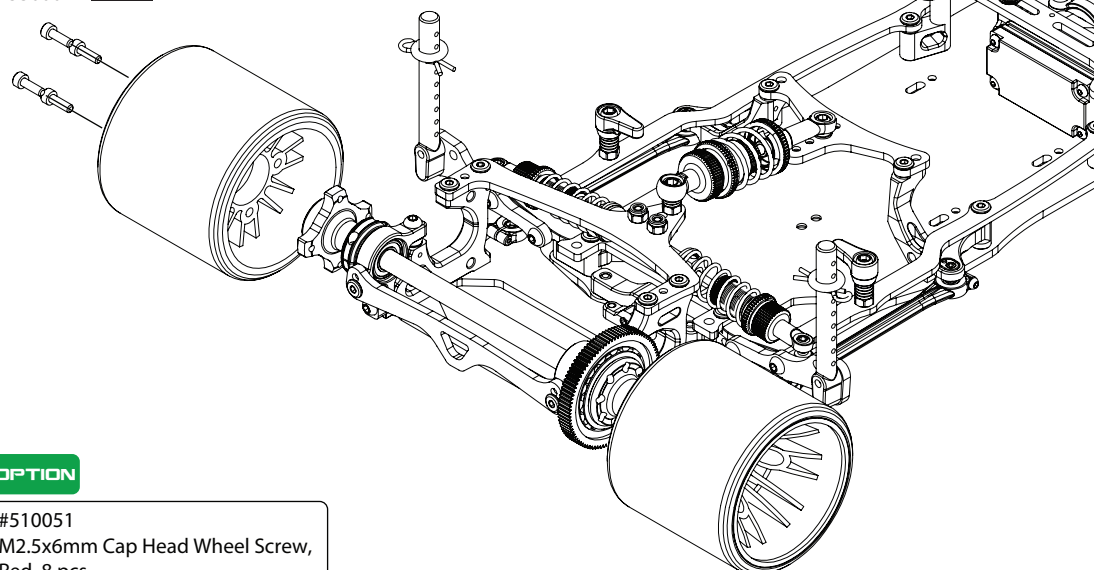
MOVE FREELY
軽く動くように



ENSURE THE FRONT WHEEL TURN FREELY.
フロントタイヤが軽く回るかを確認してください。

TIRES ARE NOT INCLUDED
タイヤは別売です。

530002 **X-1**



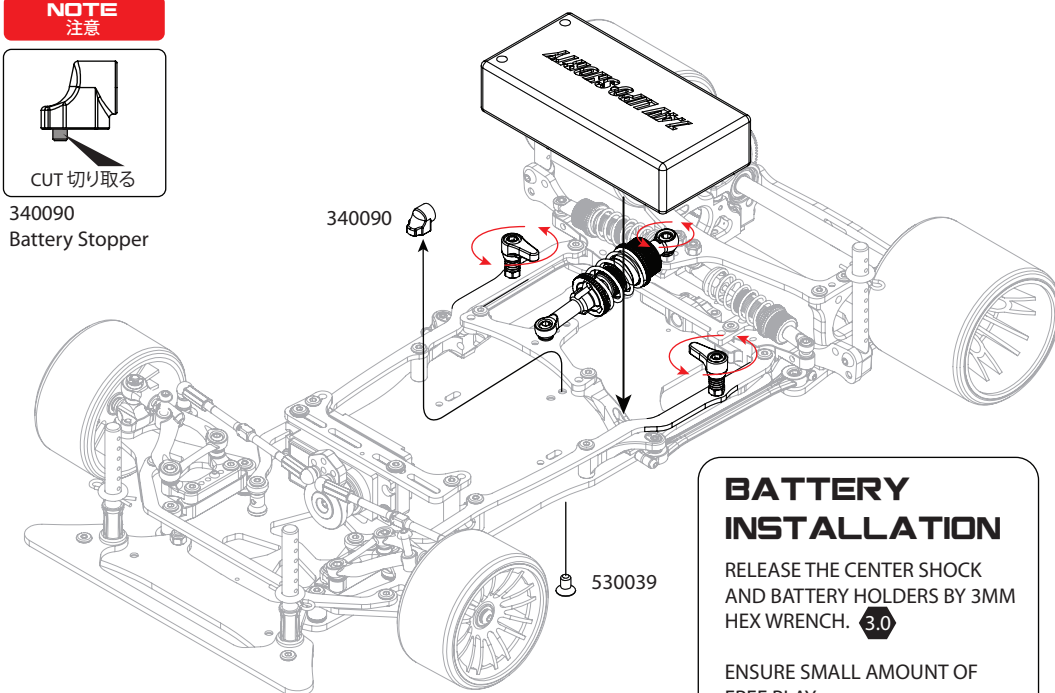
OPTION

#510051
M2.5x6mm Cap Head Wheel Screw,
Red, 8 pcs
キャップビス M2.5 x 6mm

BAG 5

Open Bag 5
袋5を開く

32

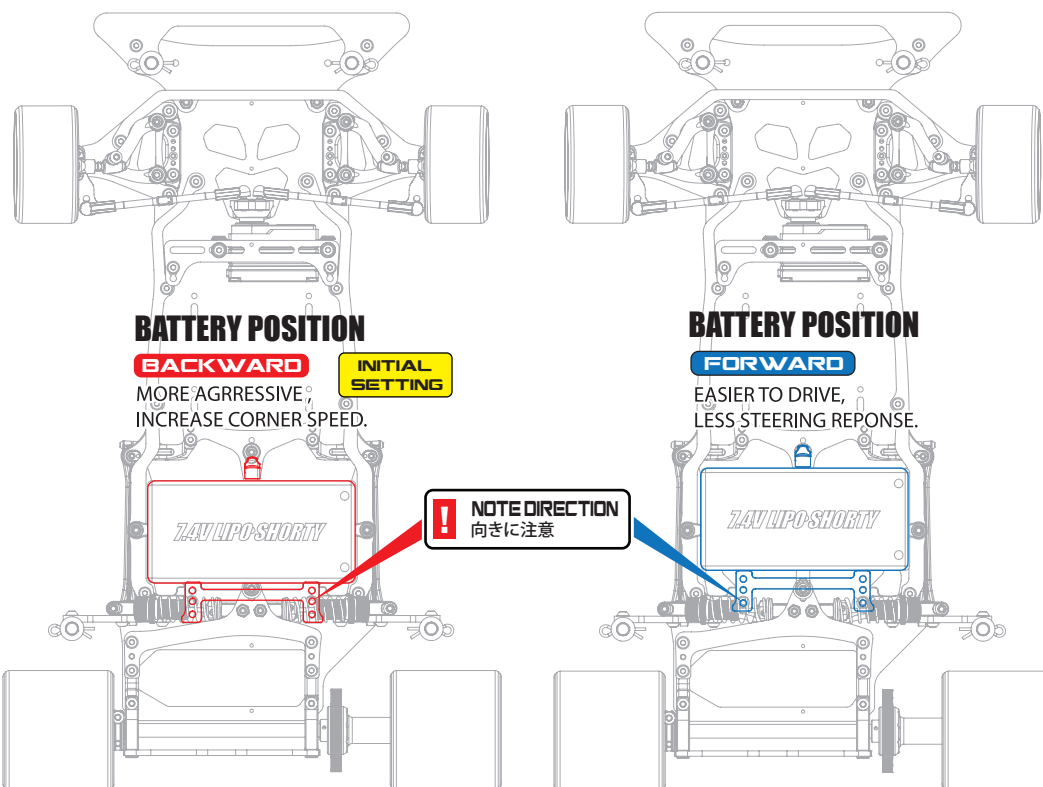
NOTE
注意340090
Battery Stopper530039 x 1
M3x5mm Flathead Screw
皿ビス M3x5mm**BATTERY INSTALLATION**RELEASE THE CENTER SHOCK AND BATTERY HOLDERS BY 3MM HEX WRENCH. **3.0**

ENSURE SMALL AMOUNT OF FREE PLAY.

LIPO BATTERY CONFIGURATION (B) CROSS-CHASSIS ALIGNMENT**LiPoバッテリーの搭載方法 (B) 横置き**

CROSS-CHASSIS ALIGNMENT GIVES MORE NEUTRAL HANDLING, LESS STEERING RESPONSE. RECOMMENDED FOR LOW TRACTION SURFACES. ADJUSTABLE BATTERY POSITION TO CHANGE THE STEERING ENTERING THE CORNER HANDLING.

バッテリーの横置き搭載方法ではニュートラルなステアリング特性且つマイルドなレスポンスを示します。グリップの低い路面で推奨します。バッテリーの位置を前後に調整しステアリング特製を変更できます。



BAG 5

Open Bag 5
袋5を開く

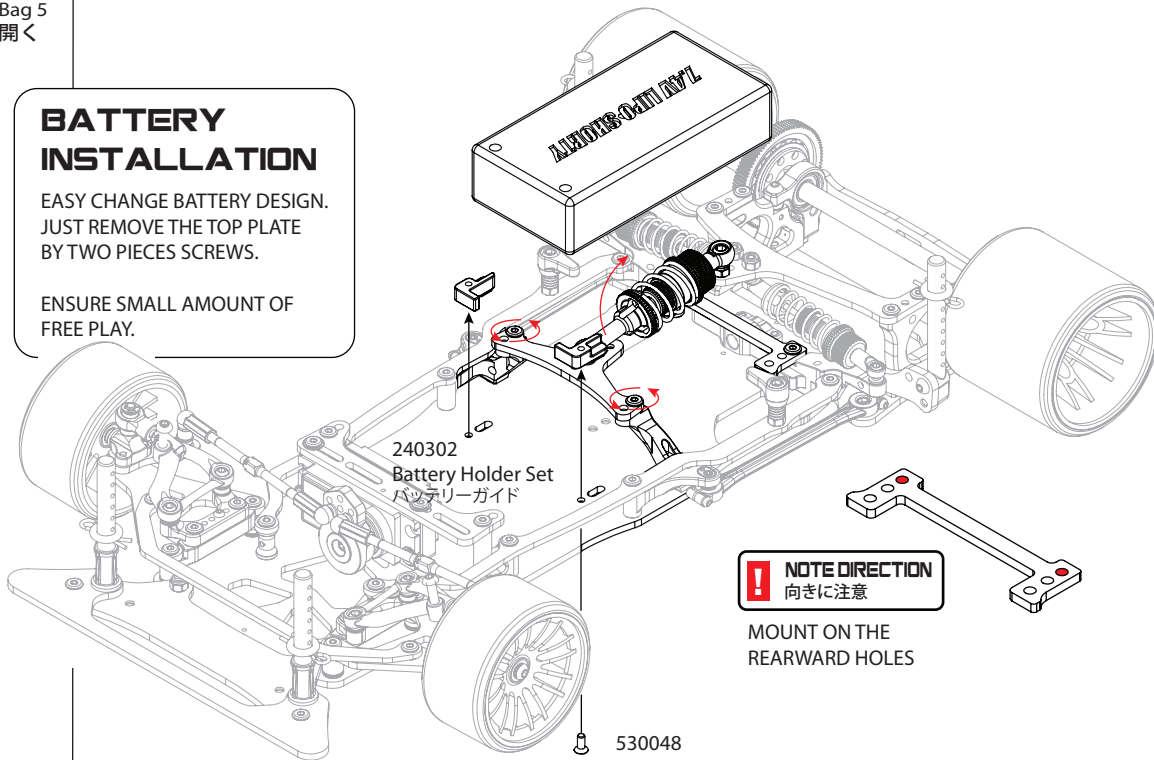


530048 x 2
M2.5x6mm Flathead Screw
皿ビス M2.5×6mm

BATTERY INSTALLATION

EASY CHANGE BATTERY DESIGN.
JUST REMOVE THE TOP PLATE
BY TWO PIECES SCREWS.

ENSURE SMALL AMOUNT OF
FREE PLAY.



240302
Battery Holder Set
バッテリーガイド

NOTE DIRECTION
向きに注意

MOUNT ON THE
REARWARD HOLES

530048

LIPO BATTERY CONFIGURATION (A) INLINE ALIGNMENT

LiPoバッテリーの搭載方法 (A) 縦置き

INLINE BATTERY ALIGNMENT GIVES MORE CORNER SPEED. RECOMMENDED FOR HIGH TRACTION SURFACES.
バッテリーの縦置き搭載方法ではコーナリングスピードを稼げます。グリップ路面の高い路面で推奨します。



530014 x 2
M3x10mm Roundhead Screw
ボタンビス M3 x 10mm

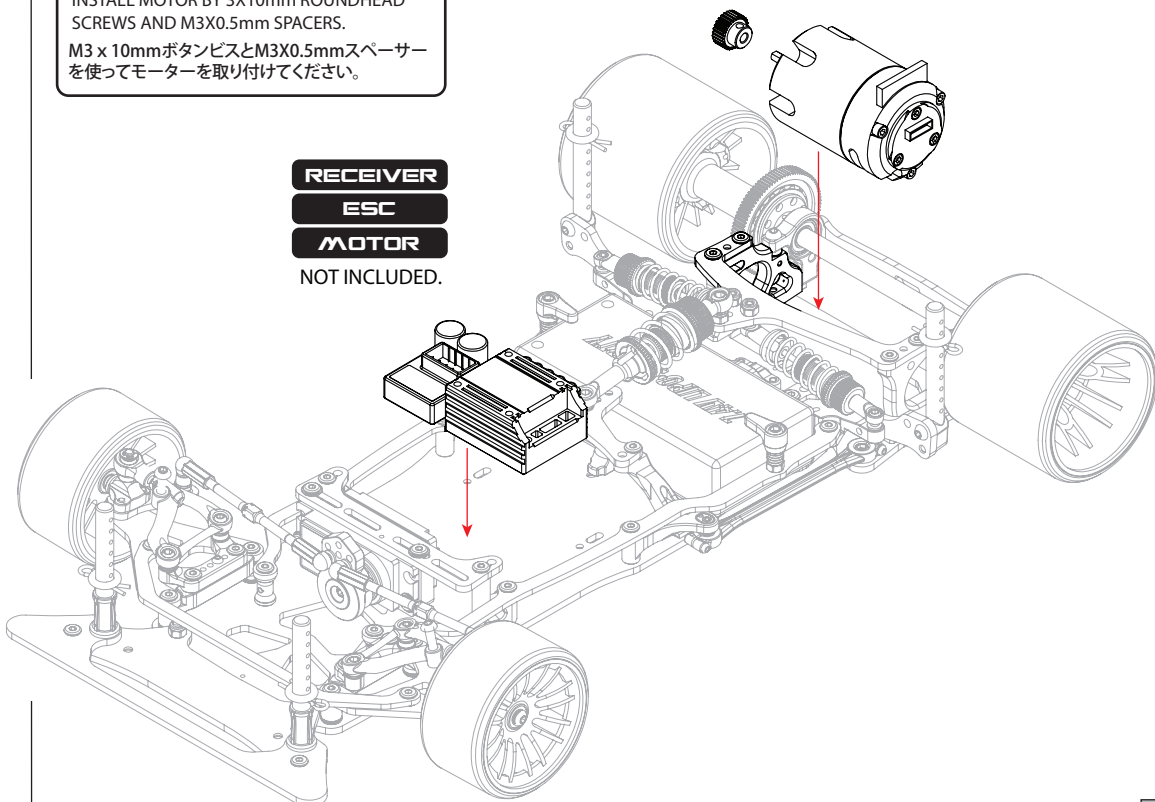
NOTE
注意

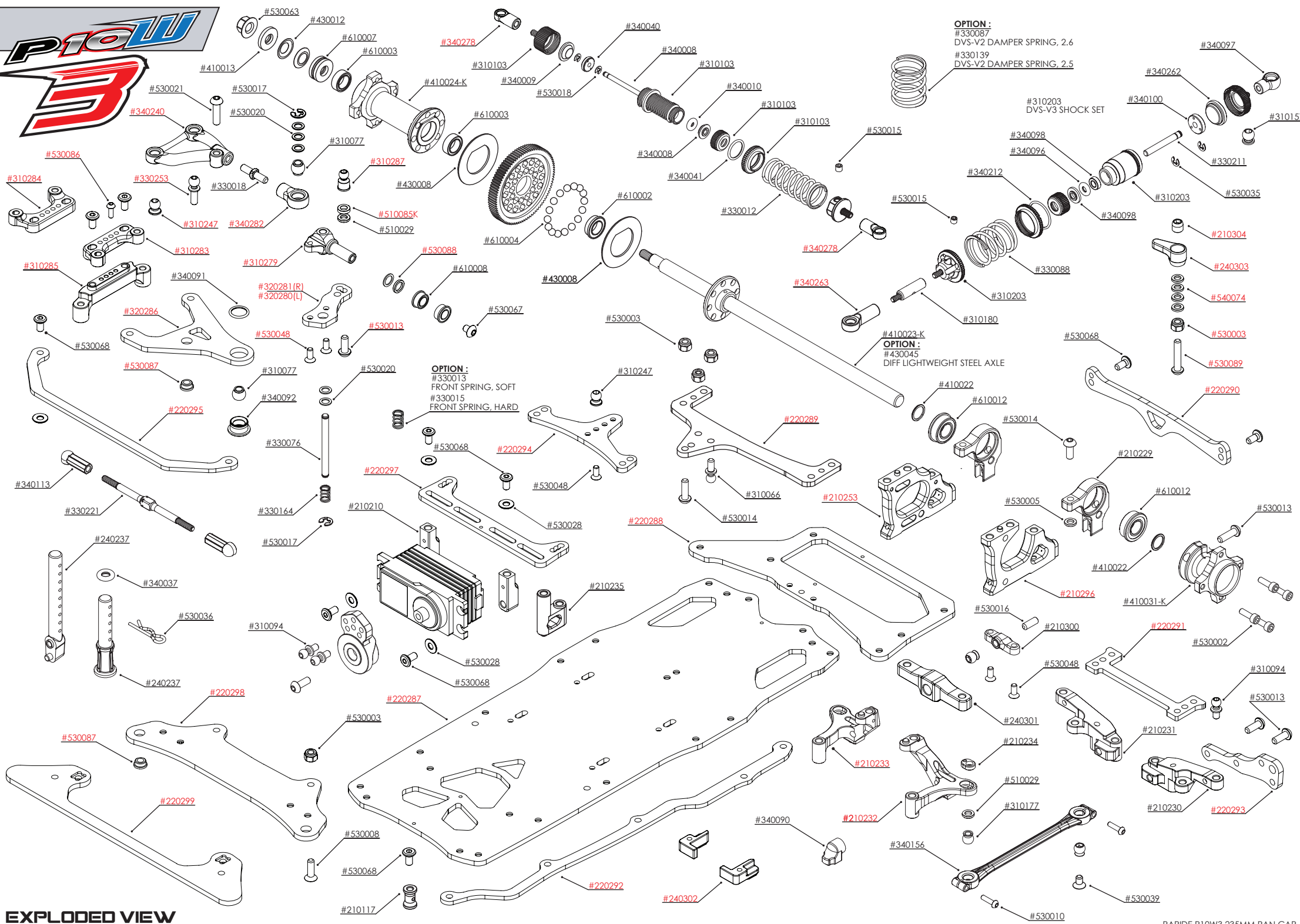
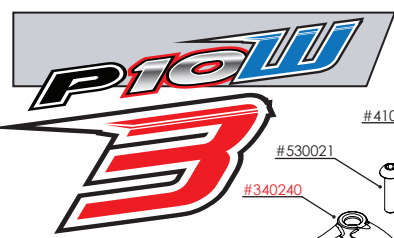
INSTALL MOTOR BY 3X10mm ROUNDHEAD
SCREWS AND M3X0.5mm SPACERS.
M3 x 10mm ボタンビスとM3X0.5mm スペーサー
を使ってモーターを取り付けてください。

RECEIVER
ESC
MOTOR
NOT INCLUDED.



530028 x 2
M3 Spacer
M3 スペーサー





EXPLODED VIEW

DATE 日付 / /

DRIVER NAME ドライバー

TRACK コース

CONDITION 路面 CARPET カーペット ASPHALT アスファルト

TRACTION 路面グリップ HIGH 高い LOW 低い

TEMP. 温度 AIR 気温 TRACK 路面温度

EVENT 大会名

BEST LAP TIME ベストラップ

QUALIFYING POSITION 予選順位

FINAL POSITION 決勝順位

FRONT フロント

SHIMS シム /mm

REACTIVE CASTER 可変キャスト 0° 5° 10° /mm

REAR リア

SERVO POSITION サーボ位置 FORWARD 前方 BACKWARD 後方 /mm

SHOCK SPACER センターショックスペーサー FR RR/mm

PIVOT BALL SPACER スペーサー FR RR/mm

RIDE HEIGHT 車高 /mm

RIDE HEIGHT 車高 /mm

DROOP リバウンド /mm

RIDE HEIGHT 車高 /mm

CAMBER キャンバー角 °

LENGTH プリロード /mm

CASTER キャスター角 4° 5° 6° 7°

DVS-V3 SHOCK リアセンターショック

OIL ダンパーオイル 番 /CST

O-RING Oリング SINGLE シングル DOUBLE ダブル

REBOUND リバウンド %

SPRING スプリング 2.5 2.6 2.7 OTHERS その他

LENGTH プリロード /mm

PISTON ピストン 3 HOLES 3穴 4 HOLES 4穴

AXLE HEIGHT ADJUSTER アルミアクスルハイトアダプター

HEIGHT SPACER ハイトスペーサー /mm

PIVOT BRACE センターピボットブレース 0 -0.5

DIFFERENTIAL AXLE リアアクスル CARBON グラファイト STEEL 鋼

DIFF SETTING デフセッティング

TIGHT 緊い

MEDIUM 中間

LOOSE 緩い

MICRO SHOCK (SIDE) リアセンターショック

SPRING スプリング MEDIUM スプリング OTHERS その他 MLHARD ミディアムハード

REBOUND リバウンド %

OIL ダンパーオイル 番 /CST

PISTON ピストン 2 HOLES 2穴 3 HOLES 3穴

KINGPIN SHIMS シム /mm

WIDTH SPACERS 車幅スペーサー /mm

OIL ダンパーオイル 番 /CST

HEIGHT SPACERS/mm ハイトスペーサー

FRONT SPRING フロントスプリング SOFT ソフト MEDIUM ミディアム HARD ハード OTHERS その他

TOE ANGLE トー角 °

UPPER DECK FLEX アッパーデッキ 1 2 3 4

BATTERY POSITION バッテリー位置 FORWARD 前方 BACKWARD 後方 CROSS CHASSIS 横置き

WIDTH 全幅 /mm

WIDTH 全幅 /mm

SHOCK POSITION センターショック取り付け位置

LINK POSITION サイドリンク位置

REAR BRACE リアブレース YES NO

FRONT BRACE フロントブレース YES NO

SERVO POSITION サーボ位置

UPRIGHT POSITION ステアリング位置

TIRE SETTING タイヤセッティング

FRONT フロント	REAR リア
TIRE タイヤ <input type="text"/>	TIRE タイヤ <input type="text"/>
DIAMETER 直径 <input type="text"/> /mm	DIAMETER 直径 <input type="text"/> /mm
ADDITIVE グリップ剤 <input type="text"/>	ADDITIVE グリップ剤 <input type="text"/>
ADDITIVE TIME 時間 <input type="text"/> /MINS	ADDITIVE TIME 時間 <input type="text"/> /MINS
ADDITIVE AREA 塗り幅 <input type="text"/>	ADDITIVE AREA 塗り幅 <input type="text"/>

MOTOR モーター TURNS

ROTOR ローター /mm

MOTOR TIMING 進角

PINON GEAR ピニオンギア T

SPUR GEAR スパーギア T

FINAL RATIO ギャー比

ROLLOUT 指数

ESC アンブ

SETUP セット

BATTERY バッテリー

BODY ボディー

TOTAL WEIGHT 全備重量 /grams

MEMO メモ

ROCHER

www.rocherc.com

DESIGN

INNOVATION

TECHNOLOGY

PERFORMANCE