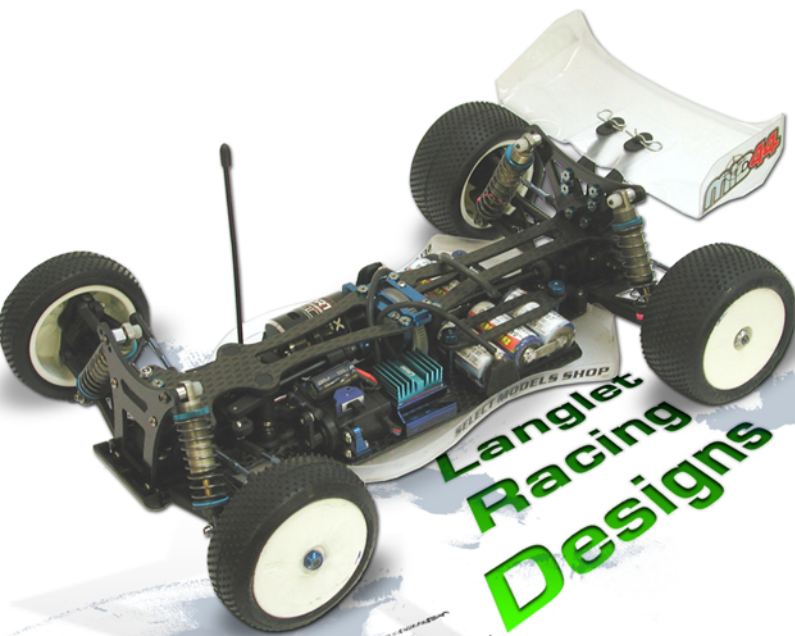


NOTICE  
DE  
MONTAGE

**mid44**



**Langlet  
Racing  
Designs**

Copyright © 2008 - OLIVIER LANGLET

[[www.mid44.com](http://www.mid44.com)]

# SOMMAIRE

Page 1. PRESENTATION

Page 2. PREPARATION DU CARBONE

Page 4. DEMONTAGE DU B44

Page 7. MONTAGE DU MiD44

# PRESENTATION



Voici les 3 pièces constituant le kit du MiD44.

- + 1 chassis
- + 1 platine avant
- + 1 platine arrière

Les trous sont fraisés et il y a 6 slots pour les accus.

## PREPARATION DU CARBONE 1/2

Comme toujours avec ce genre de pièces, il est conseillé d'ébavurer le carbone, d'enduire les bords de cyano et de biseauter les angles vifs, ce qui évite de se couper ou de délaminer le châssis sur un choc.

Equipez-vous d'un masque et essayez de travailler en extérieur. La poussière de carbone s'infiltrerait absolument partout, elle provoque des courts-circuits dans les appareils électriques et des sinusites chez les homo sapiens.



*Ebavurez, cassez les arêtes du carbone, à la lime ou avec du papier de verre.*

## PREPARATION DU CARBONE 2/2

Encollez les bords du châssis.

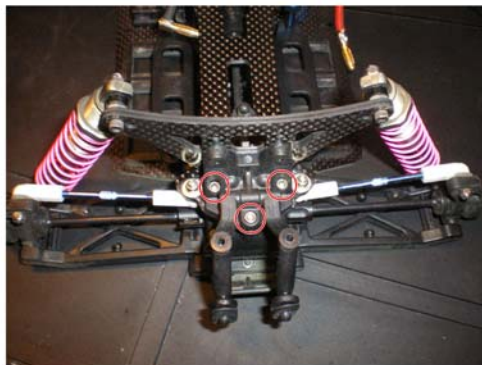
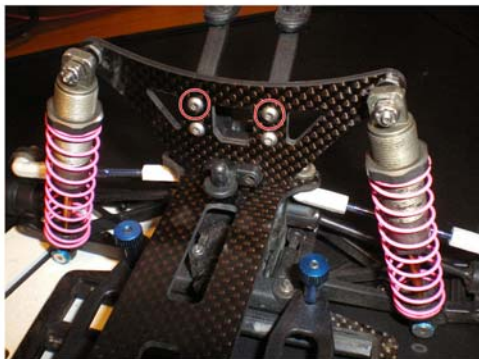
Un truc répandu est d'utiliser un coton-tige imbibé de cyano, ça évite d'en mettre partout. Attention, le coton réagit et fume beaucoup lors du 1er contact avec la cyano, à ne surtout pas inhaler.



## DEMONTAGE DU B44 1/2

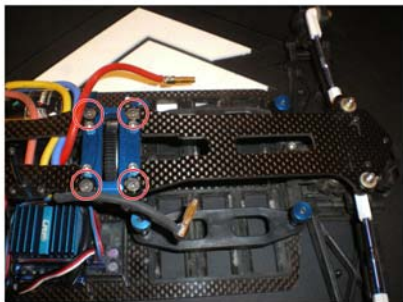
### Démontage de la platine arrière

Dévissez les vis indiquées.



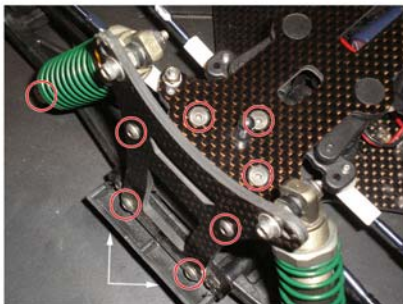
## DEMONTAGE DU B44 2/2

Vous pouvez maintenant ôter le haut de la cellule arrière. Démontez les vis indiquées sur la cellule centrale.



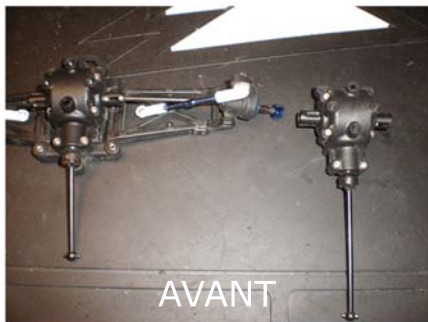
### Démontage de la platine avant :

Démontez le pare-chocs avant, le support d'amortisseurs avant, le bas des amortos. Dévissez les 3 vis qui maintiennent la platine avant à la cellule.



## MONTAGE DU mid44 1/6

Inversez les cardans centraux, c'est le cœur de la transformation. Il doit être aussi possible d'invertir les cellules, mais évitez de le faire si la voiture a déjà roulé, les couples coniques étant déjà rôdés dans une direction. Attention également à ne pas laisser la roue-libre dans la cellule arrière ;-)





## MONTAGE DU MiD44 2/6

Montez sur les platines MiD44 les rotules restées sur celles du B44, sans oublier les rondelles qui les accompagnent.

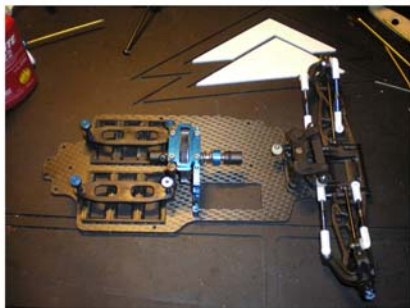


Sur la platine avant, montez la fixation supérieure du support d'amortisseurs avant. Attention au sens, la pièce est du côté supérieur.

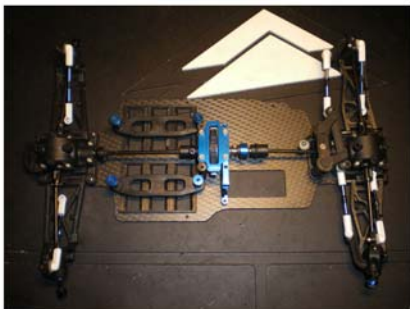


## MONTAGE DU mid44 3/6

Montez maintenant sur votre nouveau châssis les supports d'accus, les paliers centraux, la direction et la suspension avant.



Placez ensuite la plaque de châssis arrière et les deux cellules.

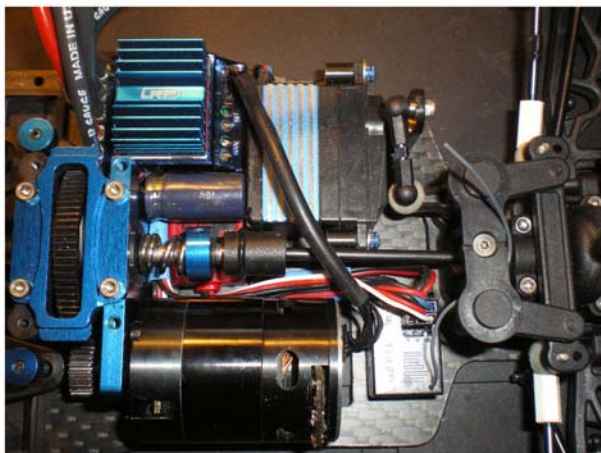


## MONTAGE DU mid44 4/6

Il est plus commode de faire l'installation radio à cette étape, la place étant comptée sur le châssis, et l'accès est meilleur sans la platine avant.

Vous n'êtes bien sûr pas obligé de tout tasser sur le châssis. Le servo, voire une des platines, peut très bien recevoir la puce perso, le récepteur ou un condensateur. Ces éléments sont légers et la place ne manque pas sous la carrosserie.

Notez la petite encoche sur le haut de la direction réalisée avec un disque à tronçonner, elle sert à maintenir l'antenne du micro récepteur Spektrum. Si vous utilisez un récepteur classique, percez un trou dans le châssis pour y placer un support d'antenne.



## MONTAGE DU mid44 5/6

Le servo a été rapproché du centre de la voiture. Pour conserver une géométrie correcte, il convient de raccourcir de quelques millimètres la biellette du servo. Il faut également monter la rotule de l'autre côté du palonnier de servo. Veillez à ce que l'oreille du servo ne frotte pas sur le cardan, auquel cas un coup de lime ou de cutter arrange vite les choses.



Tant que vos outils sont de sortie, découpez également les supports de carrosserie latéraux, qui sinon interfèrent avec les bacs d'accus :



## MONTAGE DU mid44 6/6

Vous pouvez ensuite monter les platines supérieures et le haut de la cellule arrière. Fixez les amortisseurs. Vérifiez que le câble « jumper » qui relie les deux côtés du pack n'interfère pas avec le cardan central, car les éléments du pack ont également été recentrés.

La voiture est finie. Bravo, beau travail !





**mid44**



*Langlet*

Copyright © 2008 - [OLIVIER LANGLET](#)

[[www.mid44.com](http://www.mid44.com)]

Designed by Rusti - Copyright © 2008

[<http://antoine.rossetti.free.fr>]