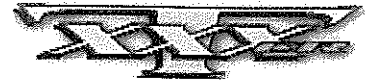




SETUP

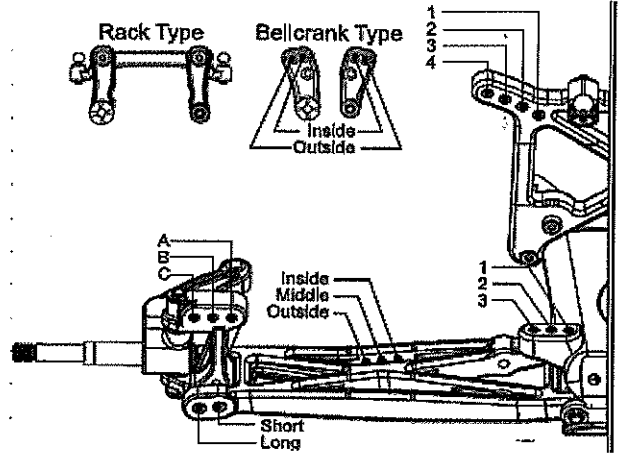


Pilote : DUDEK Allam Date : 12/13 Course : CF Reims
AviP 2008

Conditions de course : intérieur étroite lisse sèche moquette bitume autre infos : crâne
 extérieur large abîmée humide herbe terre Accroche faible moyenne forte

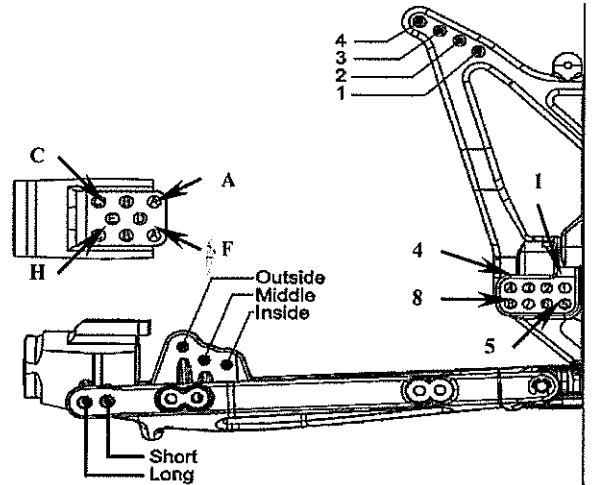
TRAIN AVANT

Pincement : 1°
Garde au sol : horizontal mm
Carrossage - : 1
Chasse : origine autres : _____
Barre anti-roulis : oui non ; fine moyenne épaisse
Huile : 30 wt
Pistons : non standards reperçés
Ressorts : silver
Limiteurs : intérieur extérieur taille : A mm
Hauteur de l'axe : bas milieu haut
Rondelle de décalage intérieur extérieur
Taille rondelle : origine autre : _____ mm
Direction : rack bellcrank ; intérieur extérieur
Rondelle de direction pivot : 2 ; fusée : 3
Position des biellettes : A B C ; 1 2 3 ; rondelles sous : 2 nombre : 2
Position des amortisseurs : 1 2 3 4 ; intérieur centrée extérieur
Longueur de voie (VLA) : étroite longue (Position axe fusée/triangle intérieur ou extérieur)



TRAIN ARRIERE

Pincement : origine
Rondelles anti-squat avant arrière : 0
Garde au sol : 30 mm
Carrossage - : 1°
Empattement : court standard long
Cardans : origine autres ; sorties de diff origine autres
Barre anti-roulis : oui non ; fine moyenne épaisse
Huile : 30 wt
Pistons : rouge standards reperçés
Ressorts : blanc
Limiteurs : intérieur extérieur taille : / mm
Position des biellettes : A B C D E F G H ;
1 2 3 4 5 6 7 8
Position des amortisseurs : 1 2 3 4 ; intérieur centrée extérieur
Longueur de voie (VLA) : étroite longue (Position axe fusée/triangle intérieur ou extérieur)

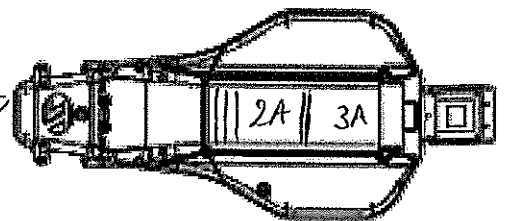


AUTRES

Moteur : 5,5 plat'yo ; Couronne : 84 ; Pignon : 16
Position pack accus : avant centrée arrière
Carrosserie : origine autre ; Aileron : couché milieu levé
Pneus :
Avant : prodina blade M3 prodina
Arrière : prodina boutique M3 prodina

Ajout de poids :
- Noter un « X » à l'emplacement de la pose ;
- Noter la valeur du poids ajouté.

Notes : Voiture mixte pour piste sèche ou humide,
éviter des pneus trop directionnel à l'avant -
possibilité de passer du directionnel avant en
silver pour remplacer blade -
ne pas mettre de moteur vident en reprise---



5 éléments