

INTRODUCTION

BEFORE YOU START

The Rebel R-F01 is a professional 1/10 scale rear-wheel drive competition car and should be built only by persons aged 16 years or older with previous experience building and operating R/C model cars. This is not a toy and is not intended for use by beginners or by children without direct supervision of a responsible, knowledgeable adult. Read the instruction manual carefully before building.

T.O.P. Racing shall not be liable for any loss, injury or damages, whether direct, indirect, special, incidental, or consequential, arising from the use, misuse, or abuse of this product and/or any product or accessory required to operate this product.

GENERAL PRECAUTIONS

- This product is not suitable for children under 16 years of age without the direct supervision of a knowledgeable adult.
- Assemble this kit only in places away from the reach of small children.
- First-time builders and users should seek advice from people who have building experience in order to assemble the model correctly and to allow the model to reach its performance potential.
- Exercise care when using tools and sharp instruments.
- Take care when building, as some parts may have sharp edges.
- Keep small parts out of reach of small children. Children must not be allowed to put any parts in their mouth, or pull vinyl bag over their head.
- Immediately after using your model, do not touch equipment on the model such as the motor and speed controller, because they generate high temperatures. You may seriously burn yourself by touching them.
- Follow the operating instructions for the radio equipment at all times.
- Do not put fingers or any objects inside rotating and moving parts, as this may cause damage or serious injury as your finger, hair, clothes, etc. may get caught.
- Be sure that your operating frequency is clear before turning on or running your model, and never share the same frequency with somebody else at the same time. Ensure that others are aware of the operating frequency you are using and when you are using it.
- Always turn on your transmitter before turning on the receiver in the car. Always turn off the receiver before turning off your transmitter.
- Keep the wheels of the model off the ground when checking the operation of the radio equipment.
- Disconnect the battery pack before storing your model.
- To prevent any serious personal injury and/or damage to property, be responsible when operating all remote controlled models.
- The model car is not intended for use on public places and roads or areas where its operation can conflict with or disrupt pedestrian or vehicular traffic.

- Do not use your model:
 1. Near real cars, animals, or people that are unaware that an RC car is being driven.
 2. In places where children and people gather
 3. In limited indoor spaces
 4. In wet conditions
 5. In the street
 6. In areas where loud noises can disturb others such as hospitals and residential areas
 7. At night or anytime your line of sight to the model may be obstructed or impaired in any way.

To prevent any serious personal injury and/or damage to property, please be responsible when operating all remote controlled models.

ELECTRICAL PRECAUTIONS

- Insulate any exposed electrical wiring (using heat shrink tubing or electrical tape) to prevent dangerous short circuits. Take maximum care in wiring, connecting and insulating cables. Make sure cables are always connected securely. Check connectors for if they become loose. And if so, reconnect them securely. Never use R/C models with damaged wires. A damaged wire is extremely dangerous, and can cause short-circuits resulting in fire.
- Low battery power will result in loss of control. Loss of control can occur due to a weak battery in either the transmitter or the receiver. Weak running battery may also result in an out of control car if your car's receiver power is supplied by the running battery. Stop operation immediately if the car starts to slow down.
- When not using RC model, always disconnect and remove battery.
- Do not disassemble battery or cut battery cables. If the running battery short-circuits, approximately 300W of electrical power can be discharged, leading to fire or burns. Never disassemble battery or cut battery cables.
- Use a recommended charger for the receiver and transmitter batteries and follow the instructions correctly. Over-charging, incorrect charging, or using inferior chargers can cause the batteries to become dangerously hot. Recharge battery when necessary. Continual recharging may damage battery and, in the worst case, could build up heat leading to fire. If battery becomes extremely hot during recharging, please ask your local hobby shop for check and/or repair and/or replacement.
- Regularly check the charger for potential hazards such as damage to the cable, plug, casing or other defects. Ensure that any damage is rectified before using the charger again. Modifying the charger may cause short-circuit or overcharging leading to a serious accident. Therefore do not modify the charger.
- Always unplug charger when recharging is finished.
- Do not recharge battery while battery is still warm. After use, battery retains heat. Wait until it cools down before charging.
- Do not allow any metal part to short circuit the receiver batteries or other electrical/electronic device on the model.
- Immediately stop running if your RC model gets wet as may cause short circuit.
- Please dispose of batteries responsibly. Never put batteries into fire.

EQUIPMENT RECOMMENDED (NOT INCLUDED)

- Radio Transmitter
- Radio receiver
- Batteries for Transmitter
- Electronic Speed Control
- Steering Servo for 1/10 scale, Low profile
- 540 Type Motor or Brushless Motor System
- Pinion Gear (64P)
- 3.7V 1S / 7.4V 2S / 7.4V 2S shorty pack
- 1/10 Scale Body Shell (F1)
- Front and Rear Tire Set
- Front spoiler and rear wing (Tamiya F1 compatible)

TOOLS RECOMMENDED (NOT INCLUDED)

- 1.5mm, 2.0mm, 3.0mm Allen Wrench
- 5.5mm & 7.0mm Hex Socket Wrench
- Modelers Craft Knife
- Turnbuckle Wrench
- Calipers/Ruler
- Camber Gauge
- Battery Strapping Tape
- Shock Oil
- Diff. Grease
- Paint (for Bodyshell)

NOTE:

- The Rebel F1 chassis uses the best available components. All replacement parts can be purchased from your local hobby or model shops who carry our products.
- This instruction manual contains a blank setup sheet for your own setup record.

Enjoy building and driving your Rebel F1X!!



ご案内

使用前に:

Rebel R-F01はハイエンド向け1/10スケールリアホイール駆動競技用カーです。すでに組立てや、ラジコンカー操作の経験を積んだ16歳以上のユーザーに適しています。玩具ではありませんので、初心者や責任ある大人の監視のない子供だけの使用は控えて下さい。

組立て前には、この取扱い説明書を読んで下さい

T.O.P. Racingでは、直接、間接、特別、偶発的、結果的あらゆる使用上、又は誤使用、不正使用により発生する損害、怪我、ダメージ等の責任は負いません。

注意:

- 本製品は、16歳以下の子供のみでの使用には適しておりません。必ず、経験のある大人の監視の元で使用下さい。組立ては、小さなお子様の手の届かない場所で行って下さい。
- 初めて組立てられる方の場合、経験者のアドバイスを受けながら、本来の性能が発揮出来るように正しく組立てを行うようにして下さい。工具、鋭利な器具などは注意して使用下さい。
- 組立ての際、部品によっては端が鋭くなっていますので、注意して下さい。
- 小さな部品は、小さなお子様の手の届かない場所に保管して下さい。小さなお子様か部品を飲み込んだり、ビニール袋を頭から冠ったりしないよう注意下さい。
- 使用後直後は、大変高温度になっていますので、モーター、スピードコントローラー等に手を触れぬようして下さい。もし触れると火傷の恐れがあります。送信機の操作指示には常に従うよう心がけて下さい。回転中の稼働している部分には決して指や、異物を入れないで下さい。指、髪の毛、衣服、他にダメージや怪我の恐れがあります。
- 操作する際の周波数は、使用する前に必ず確認下さい。同時に他の方と同じ周波数を使用しないように注意して下さい。
- 常に送信機のスイッチを先に入れ、その後で車に搭載のレシーバーのスイッチを入れて下さい。
- スイッチを切る場合は、先にレシーバーのスイッチを切り、その後に送信機のスイッチを切ってください。プロポ装置の作動チェックの際は、ホイール部を地面から離して下さい。
- 車を保管する場合は、バッテリーパックを外して下さい。
- 怪我や、物への損害を避けるためにも、操作中は十分に責任を自覚して下さい。
- 使用する場合、公共の場所、公道などの歩行者や、乗物等と衝突する恐れのある場所では使用しないで下さい。下記の使用はしないで下さい。

- ラジコン操作に気づいていない自動車、動物、人間の近くでの使用
- 子供、又は集団で集まっている場所
- 狭い室内スペース
- 濡れた場所
- 公道
- 騒音によって迷惑を掛ける病院、居住地など
- 夜間や、又は視界が妨害されたり、損なわれる場合

電気系統に対する注意:

- 露出した電気配線は、必ず絶縁しショートを防いで下さい。(ヒートシンクチューブ、又は電気テープ等で絶縁)配線、接続、ケーブルの絶縁等には十分な注意をして下さい。ケーブルが常にしっかり接続されている事を確認して下さい。コネクターの緩みをチェックし、もし緩んでいれば、再度接続をし、しっかりと接続して下さい。
- ダメージのあるケーブルは決して使用しないで下さい、大変危険で、火災に至るショートを起こす可能性があります。
- 低いバッテリーパワーはコントロールロスを引き起こします。
- 送信機や、受信機のパワーが落ちると制御が効かなくなります。車が減速し始めましたら、すぐに操作中止下さい。
- 操作しない場合は、バッテリーを外して下さい。
- バッテリーを分解したり、バッテリーケーブルを切断したりしないで下さい。もし駆動中のバッテリーがショートするとおよそ300Wの電力が放電され火災や、爆発を誘発します。
- 受信機、送信機用バッテリーの充電には、推奨された充電器を使用下さい。必ず、充電器の取説マニュアルに従って正しく使用下さい。
- 過充電、不正な充電、又は不良充電器の使用で高熱発生し、危険です。連続し再充電をすると、バッテリーを傷め、最悪の場合には異常に高温になり、火災を引き起こします。
- もし、お使いのバッテリーが再充電中、異常に高温度にある場合はお買求めのショップに相談、確認をし修理、交換等して下さい。
- 定期的に充電器のチェック、例えばケーブル、プラグ、ケース、他の損傷などを事前チェックし安全性を確認してから使用するよう心がけて下さい。
- 充電器の改造は、ショート、過充電など危険な事態を招きますので決して行わないで下さい。
- 充電終了後は、常に充電器からプラグを外して下さい。
- バッテリーがまだ暖まっている場合には、再充電をしないで下さい。
- 使用後、バッテリーは熱を持っていますので、充分温度が下がるまで充電を控えて下さい。受信機用バッテリーや、他の電気系統部をショートさせるような金属部品を接触させないで下さい。
- 車が濡れた場合、速やかに走行を中止し、ショートしないようにして下さい。バッテリーの廃棄には責任を持ち、決して火の中に捨てないよう注意して下さい。

必要な装備等(キット付属してません)

- 送信機
- 受信機
- 送信機用バッテリー
- スピードコントローラー(ESC)
- ステアリングサーボ 1/10スケール用、ロープロファイル
- 540タイプモーター、又はブラシレスモーターシステム
- ビニオンギア(64ピッチ)
- 3.7V 1S/ 7.4V 2S/ 7.4V 2S ショートバック
- 1/10スケール用 ボディー(F1)
- フロント、リア用 タイヤセット
- フロントスポイラー & リアウィング(タミヤF1と互換性)

必要な工具等(キット付属してません)

- 1.5 mm, 2.0 mm, 3.0 mm 六角レンチ
- 5.5 mm, 7.0 mm 六角ソケットレンチ
- モデラー用クラフトナイフ
- ターンバックル レンチ
- ノギス/定規
- キャンパー ゲージ
- バッテリー ストラップテープ
- ショーツクオイル
- チフグリス
- 塗料(ボディー用)

注意:

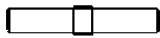
- Rebel F1 の交換部品はお近くの模型店等、弊社製品取扱い店でお求め下さい。
- この取説マニュアルには、セットアップシートが付属していますので、ご自身のセットアップデータ記録に活用して下さい。

Enjoy building and driving your Rebel F1X!!

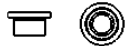


x 2 PC-RFCHC035 BAG 1

Front Lower Arm Plate
フロントロアアームプレ



x 2 MC-MLK002
3 x 20mm Turnbuckle
3 x 20 mm ターンバックス



x 4 PO-PCH011RD
Special Chassis Nuts (Red)
スペシャルシャーシナット



x 2 PC-RFCH027
Front Upper Arm Mount
フロントアッパーアームマウント



x 4 PC-RSU010

Front Suspension Ball
フロントサスペンションボール



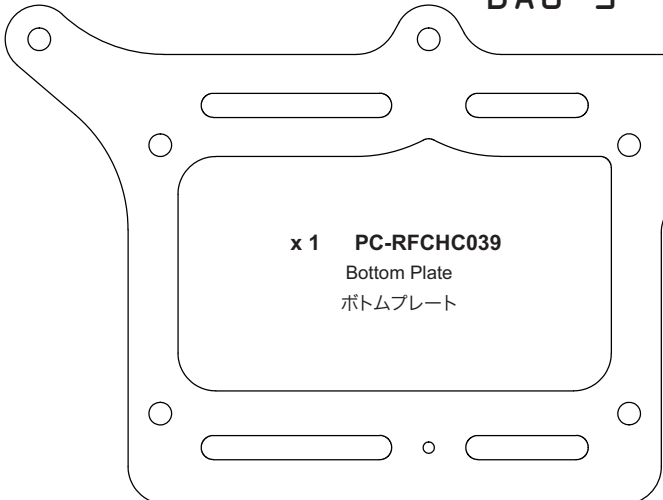
x 2 PC-RMAS02

Upper Eyelet
アッパー アイレット



BAG 3

x 1 PC-RFCHC039
Bottom Plate
ボトムプレート



x 1 PC-RSU013RD
Pivot Socket Screw
ピボットソケットネジ



x 1 PC-RSU013RD
Pivot Socket Insert
ピボットソケットインサート



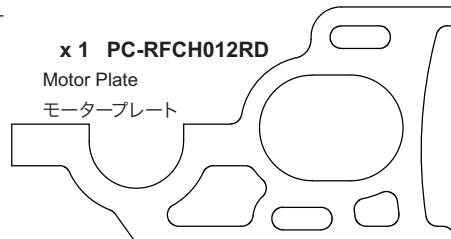
x 2 AW-M300RD
Ultra Wide Collar
ウルトラワイドカラー
3 x 7 x 3.0mm



x 5 PO-RSU011RD
Pivot Ball Red
ピボットボール 赤



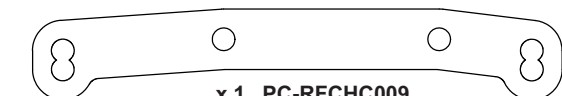
x 1 PC-RFCH012RD
Motor Plate
モータープレート



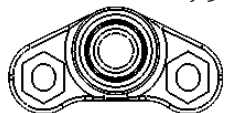
x 2 PC-RMDS04
Link リンク



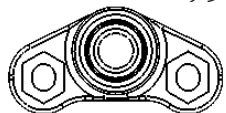
x 1 PC-RFCHC009
Wing Mount
ウィングマウント



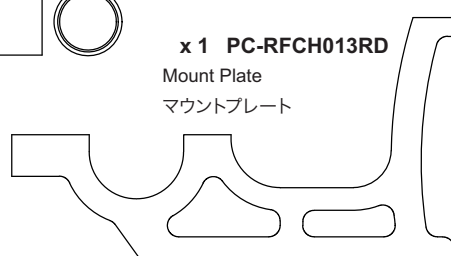
x 1 PC-RCH010RD
Adjuster Tube
アジャスターチューブ



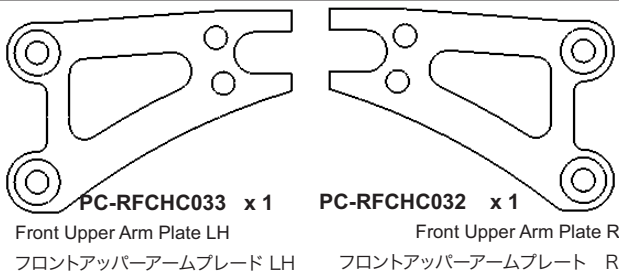
x 1 PC-RMAS04
Bottom Pivot Socket
ボトムピボットソケット



x 1 PC-RFCH013RD
Mount Plate
マウントプレート



BAG 2



PC-RFCHC033 x 1
Front Upper Arm Plate LH
フロントアッパーアームプレート LH

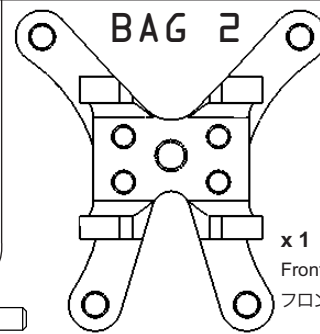
PC-RFCHC032 x 1
Front Upper Arm Plate RH
フロントアッパーアームプレート RH



x 2 PC-RFCH025
Front Lower Ball Mount
フロントロアボールマウント



x 2 PC-RFCH011
Inline Front Axle
インライン フロントアクスル

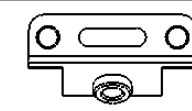


x 1 PC-RFCH024RD
Front Lower Arm Base
フロントロアアームベース

x 6 AW-P090M3RD
Alloy Post M3 x 9mm
アロイポスト M3 x 9mm



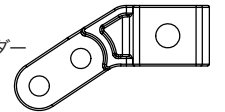
x 2 PS-PF05050
Front Spring 0.5mm x 5 coils
フロントスプリング 0.5mm x 5 coils



x 2 PC-RFCH026BK
Front Upper Arm Holder
フロントアッパーアームホルダー



x 2 PC-RSU008
King Pin
キングピン



x 2 PC-RMAS06
Inline Steering Block
インラインステアリングブロック

x 4 PA-ER0020
E-Clip 2.0mm
Eクリップ 2.0mm



x 4 M25100RD
Collar 2.5 x 5.5 x 1mm
カラー 2.5 x 5.5 x 1mm



x 2 AW-KS050RD
King Pin Shim 0.5mm
キングピンシム 0.5mm



x 4 AW-KS100RD
King Pin Shim 1.0mm
キングピンシム 1.0mm

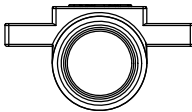


x 2 AW-KS300RD
King Pin Shim 3.0mm
キングピンシム 3.0mm



BAG 4

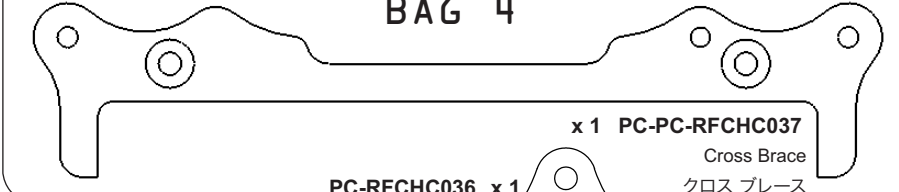
x 2 PC-RMAS05
Bearing Carrier A
ベアリング キャリア A



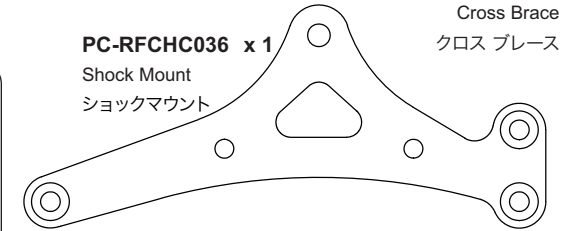
x 4 PA-SCM207BK
Chess Head Screw M2 x 7mm
チェスヘッドネジ M2 x 7mm



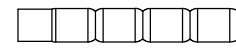
x 1 PC-PC-RFCHC037
Cross Brace
クロス ブレース



PC-RFCHC036 x 1
Shock Mount
ショックマウント



x 1 PC-RCH012
Damper Rod
ダンパーロッド



x 1 PC-RCH011RD
Damper Tube
ダンパーチューブ



x 2 PS-PS06560
Side Spring 0.65mm x 6 coils
サイドスプリング 0.65mm x 6 コイル



x 2 PC-RMBS04
Spring Adjuster
スプリングアジャスター



x 2 PC-RCH015RD
Standoff 18mm
スタンドオフ 18mm



x 2 AW-S100RD
Collar 3 x 5.5 x 1.0mm
カラー 3 x 5.5 x 1.0mm



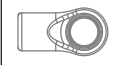
x 2 AW-HBS004H
Ball Stud
ボールスタット



x 1 AW-S200RD
Collar 3 x 5.5 x 2mm
カラー 3 x 5.5 x 2mm

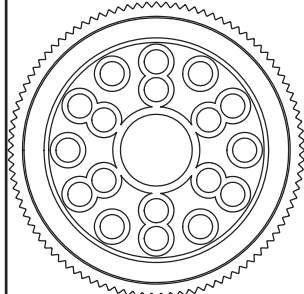


x 2 PC-RMBS01
Ball Cup 8.75mm
ボールカップ 8.75mm

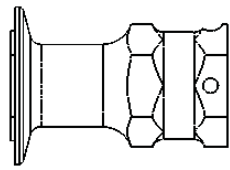


BAG 5

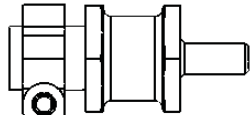
x 1 **PC-RDT001BK** Rear Axle / リアアクスル



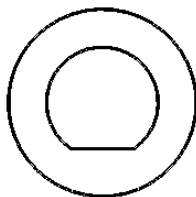
x 1 **SG-K64096**
Spur Gear 64P 96T
スパーギア 64P 96T



x 1 **PC-RFDT002RD**
Right Hub
右ハブ



x 1 **PC-RFDT004RD**
Left Hub
左ハブ



x 2 **PA-DR0001**
Diff. Ring
デフリンク

x 1 **PA-SP0214**
Steel Pin 2 x 14mm
スチールピン 2 x 14mm

x 12 **PO-CDB112BK**
Ceramic Diff. Ball 1/8"
セラミックデフボール 1/8"

x 1 **PC-RMCS04**
Differential Nut
デフナット

x 1 **PC-RFDT003RD**
Right Hub Insert
ライトハブインサート

x 1 **PA-HM2506BK**
Hex Head Screw M2.5 x 6mm
六角ビス M2.5 x 6mm

x 2 **AW-AS200RD**
Axle Spacer 2mm
アクスルスペーサー 2mm

x 1 **PC-RDT003RD**
Differential Collar
デフカラー

x 1 **PC-RFDT001RD**
Rear Axle Collar
リアアクスルカラー

BAG 7

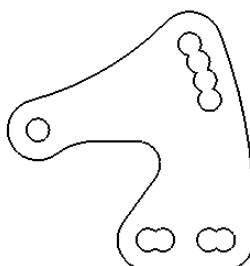
x 1 **PC-RFCHC038**
Battery & Shock Mount Plate
バッテリー & ショックマウントプレート



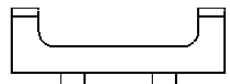
x 1 **PC-RFCH030RD**
Servo Mount
サーボマウント

x 3 **PC-RFCH016RD**
Battery & Shock Mount Post
バッテリー & ショックマウントポスト

x 1 **TC-PMPS01**
Servo Mount
サーボマウント
Small / 小



x 1 **PC-RFCHC031**
Servo Mount Plate
サーボマウントプレート



x 1 **PC-RFCH029RD**
Servo Mount Base
サーボマウントベース

BAG 6

x 1 **TC-PMMS02**
Damper Spring Holder
ダンパースプリングホルダー

x 1 **TC-PSH101RD**
Shock Spring Adjuster
ショックスプリングアジャスター

x 1 **PS-TR15650**
Shock Spring
ショックスプリング
14 x 1.5 x 6.50

x 1 **TC-PSH101RD**
Spring Adjuster Nut O-Ring
スプリングアジャスターナット O-リング

x 1 **PP-010320**
OIL MIXED O-RING FOR DAMPERS 30
オイルミックスO-リング ダンパー30用

x 1 **TC-PMMS02**
Spring Adjust Nut Spacer
スプリングアジャスターナットスペーサー
14mm

x 1 **TC-PSH002**
Shock Bladder
ショックブラダダー

x 1 **TC-PSH101RD**
Shock Bottom Cap
ショックボトムキャップ

x 1 **TC-PSH101RD**
Shock Top Cap
ショックトップキャップ

x 1 **TC-PSH101RD**
Shock Body
ショックボディー

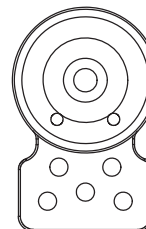
x 1 **TC-PSH008**
Shock Shaft
ショックシャフト

x 1 **TC-PMHS02**
Ball Cup ボールカップ
18.5mm

x 1 **TC-PMMS02**
Damper Top Ring (Shock Top)
ダンパートップリング (ショックトップ)

BAG 8

x 6 **PA-HBS003**
5.3mm Ball
5.3mm ボール



x 2 **MC-MLK003**
Turnbuckle 3 x 28mm
ターナックル 3 x 28mm

x 1 **SS-KM01BK**
Servo Saver - Mid Size
サーボセーバー - 中サイズ

x 4 **TC-PMHS02**
Ball Cup ボールカップ
18.5mm

BAG 9

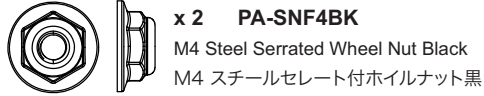
x 4 **PC-RCH019**
Body Post Roll Pin
ボディポストロールピン

x 4 **PC-PMQS04**
Body Post
ボディポスト

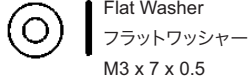
x 4 **PA-BPS3SV**
Body Clip
ボディクリップ

x 4 **PC-PMQS04**
Body Post Adjuster
ボディポストアジャスター

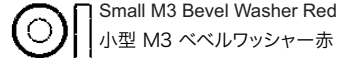
NUTS



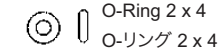
x 2 PA-SNF4BK
M4 Steel Serrated Wheel Nut Black
M4 スチールセラレート付ホイールナット黒



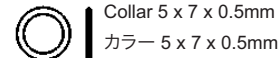
x 4 PA-SP0307
Flat Washer
フラットワッシャー
M3 x 7 x 0.5



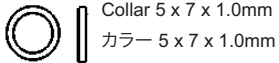
x 2 AW-BW31RD
Small M3 Bevel Washer Red
小型 M3 ベベルワッシャー赤



x 2 PM-OR1004
O-Ring 2 x 4
O-リング 2 x 4



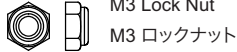
x 2 AW-M5050RD
Collar 5 x 7 x 0.5mm
カラー 5 x 7 x 0.5mm



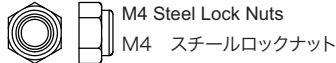
x 2 AW-M5100RD
Collar 5 x 7 x 1.0mm
カラー 5 x 7 x 1.0mm



x 8 PA-FN00M3
M3 Nut
M3 ナット



x 2 PA-LN00M3BK
M3 Lock Nut
M3 ロックナット



x 2 PA-LN00M4
M4 Steel Lock Nuts
M4 スチールロックナット

BEARING



x 1 PA-SB168F
Flanged Steel Ball Bearing
フランジ付スチールボールベアリング
1/4 x 3/8



x 4 PA-SB0168
Steel Ball Bearing
スチールボールベアリング
1/4 x 3/8



x 4 PA-SB1005
Ball Bearing
ボールベアリング
5 x 10mm



x 5 PA-SS0303BK
Set Screw
イモネジ
M3 x 3mm



x 2 PA-SS0308BK
Set Screw
イモネジ
M3 x 8mm

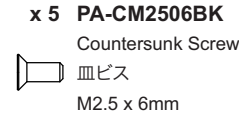


x 2 PA-SS0310BK
Set Screw
イモネジ
M3 x 10mm

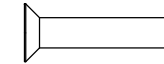


x 1 PT-NTW001
Rod Wrench / ロッドレンチ

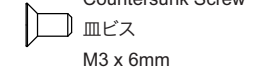
SCREW



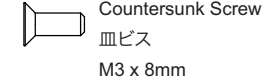
x 5 PA-CM2506BK
Countersunk Screw
皿ビス
M2.5 x 6mm



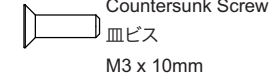
x 2 PA-CM0420BK
Countersunk Screw
皿ビス
M4 x 20mm



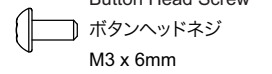
x 34 PA-CM0306BK
Countersunk Screw
皿ビス
M3 x 6mm



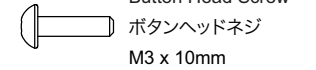
x 1 PA-CM0308BK
Countersunk Screw
皿ビス
M3 x 8mm



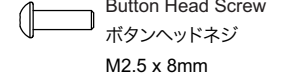
x 8 PA-CM0310BK
Countersunk Screw
皿ビス
M3 x 10mm



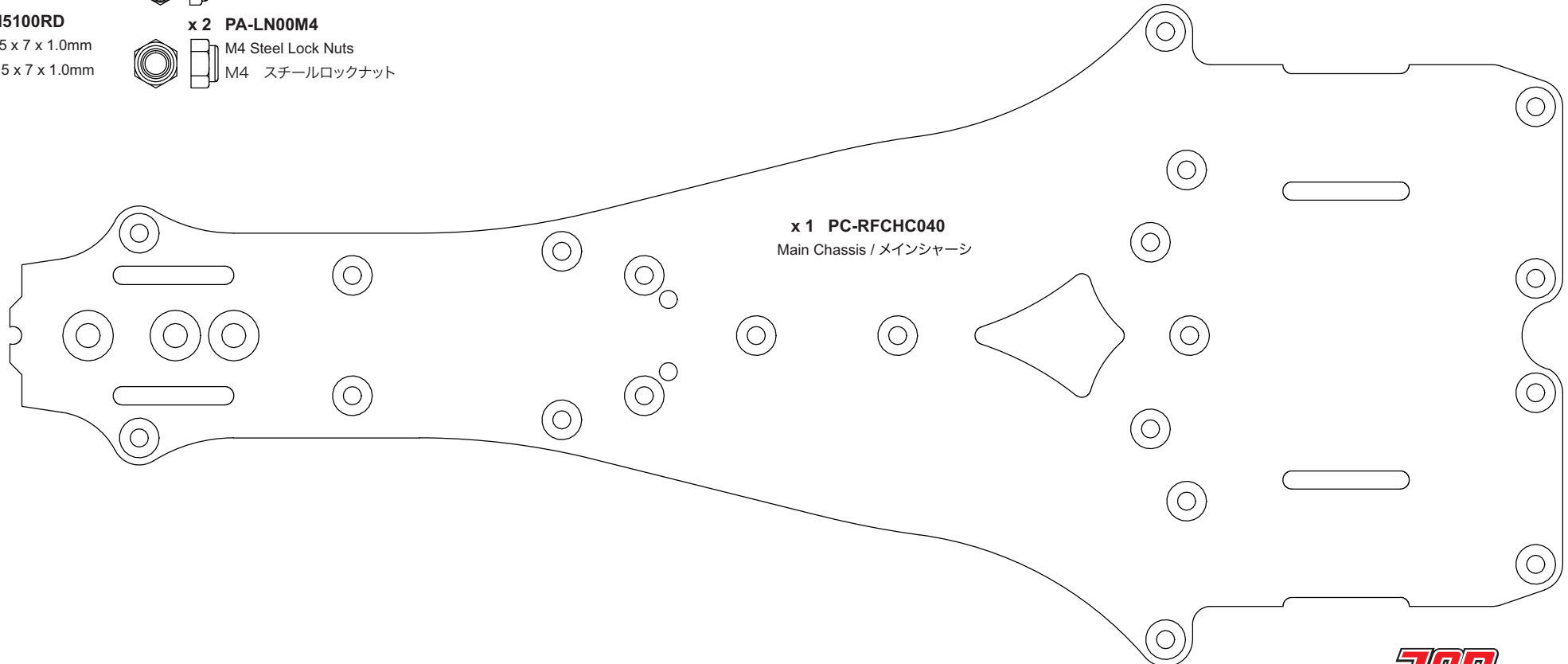
x 25 PA-BM0306BK
Button Head Screw
ボタンヘッドネジ
M3 x 6mm



x 8 PA-BM0310BK
Button Head Screw
ボタンヘッドネジ
M3 x 10mm



x 4 PA-BM2508BK
Button Head Screw
ボタンヘッドネジ
M2.5 x 8mm

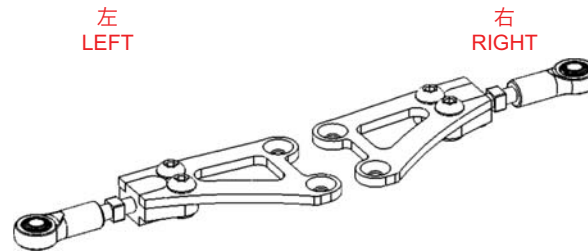
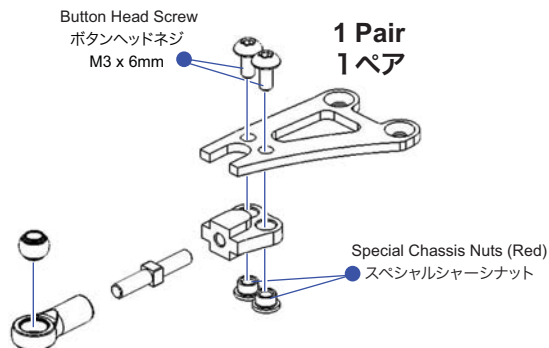


x 1 PC-RFCHC040
Main Chassis / メインシャーシ

アッパーフロントサスペンション / UPPER FRONT SUSPENSION

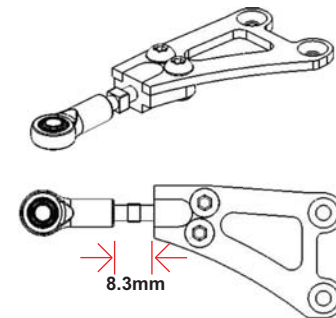
BAG 1

- x 4 PA-BM0306BK**
Button Head Screw M3 x 6mm
ボタンヘッドネジ M3 x 6mm
- x 4 PO-PCH011RD**
Special Chassis Nuts (Red)
スペシャルシャーシナット



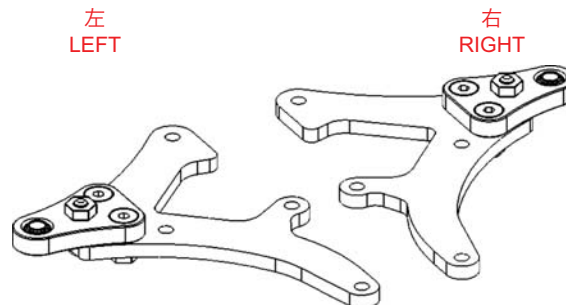
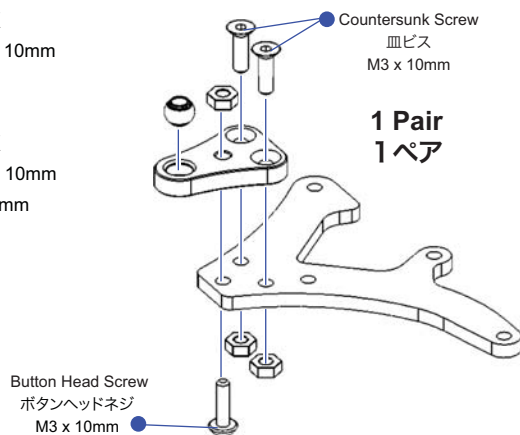
注意: 左右アッパーサスペンション組立ては対称に
Note: The left and right upper suspension assemblies are symmetrical.

FINISHED
完成



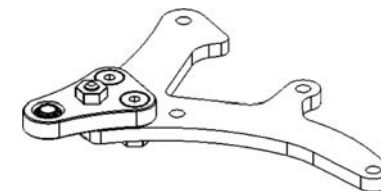
ロアーフロントアーム / LOWER FRONT ARM

- x 4 PA-CM0310BK**
Countersunk Screw M3 x 10mm
皿ビス M3 x 10mm
- x 2 PA-BM0310BK**
Button Head Screw M3 X 10mm
ボタンヘッドネジ M3 X 10mm



注意: 左右ロアーアーム組立ては対称に
Note: The left and right lower arm assemblies are symmetrical.

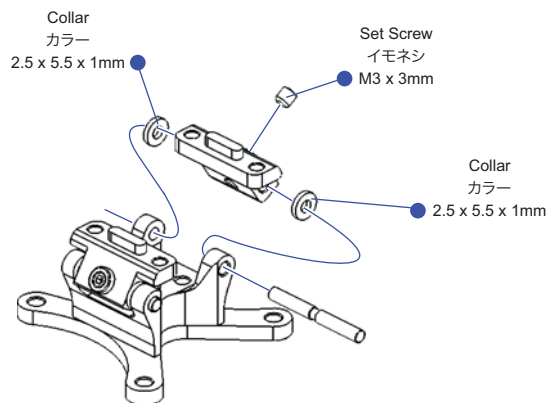
FINISHED
完成



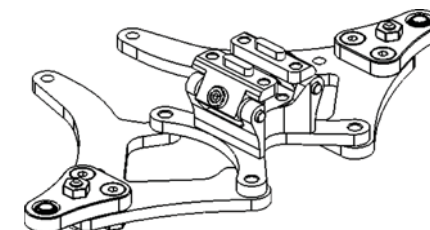
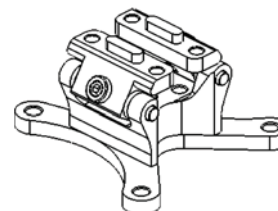
サスマウント / SUSPENSION MOUNT

BAG 2

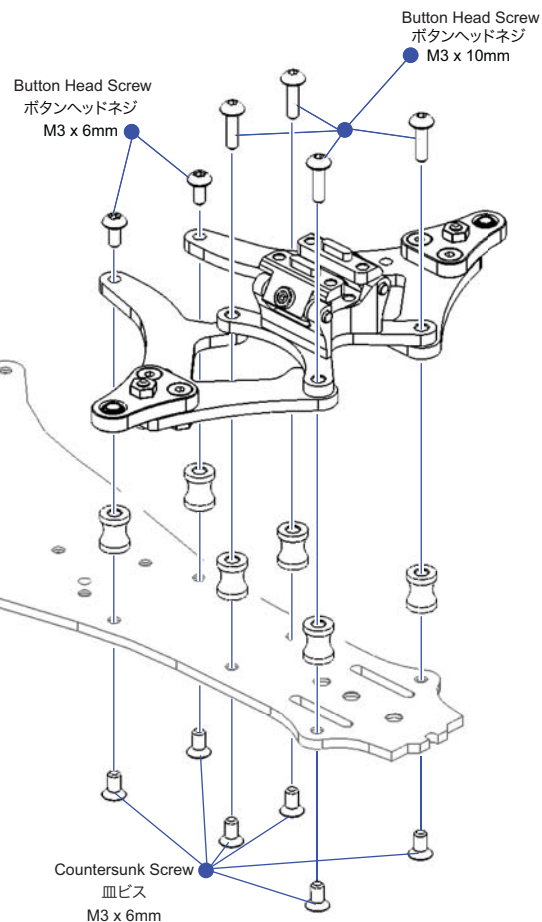
- x 2 PA-SS0303BK**
M3 x 3mm
イモネシ M3 x 3mm
- x 4 AW-M25100RD**
Collar 2.5 x 5.5 x 1mm
カラー 2.5 x 5.5 x 1mm



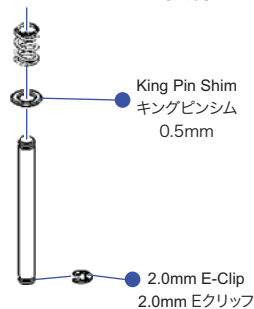
FINISHED
完成



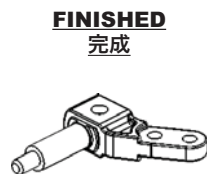
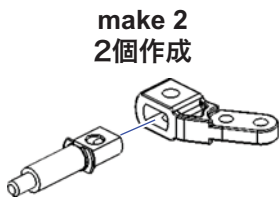
サスマウント (続き) / SUSPENSION MOUNT (cont'd)



make 2
2個作成



FINISHED
完成

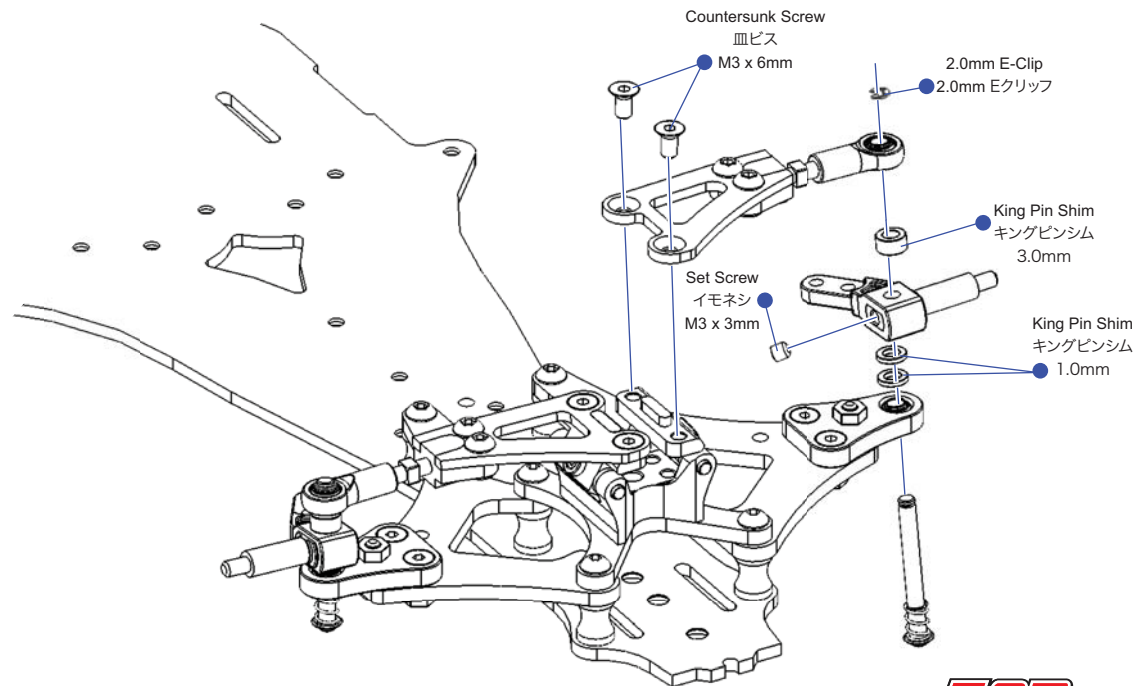


SCREW

- x 4 PA-BM0310BK
Button Head Screw M3 X 10mm
ボタンヘッドネジ M3 X 10mm
- x 2 PA-BM0306BK
Button Head Screw M3 x 6mm
ボタンヘッドネジ M3 x 6mm
- x 10 PA-CM0306BK
Countersunk Screw M3 x 6mm
皿ビス M3 x 6mm

BAG 2

- x 4 PA-ER0020
2.0mm E-Clip
2.0mm Eクリップ
- x 2 AW-KS050RD
King Pin Shim 0.5mm
キングピンシム 0.5mm
- x 4 AW-KS100RD
King Pin Shim 1.0mm
キングピンシム 1.0mm
- x 2 AW-KS300RD
King Pin Shim 3.0mm
キングピンシム 3.0mm
- x 2 PA-SS0303BK
M3 x 3mm
イモネシ M3 x 3mm



SCREW

x 4 PA-BM2508BK

Button Head Screw M2.5 x 8mm
ボタンヘッドネジ M2.5 x 8mm

x 2 PA-BM0310BK

Button Head Screw M3 X 10mm
ボタンヘッドネジ M3 X 10mm

x 7 PA-CM0306BK

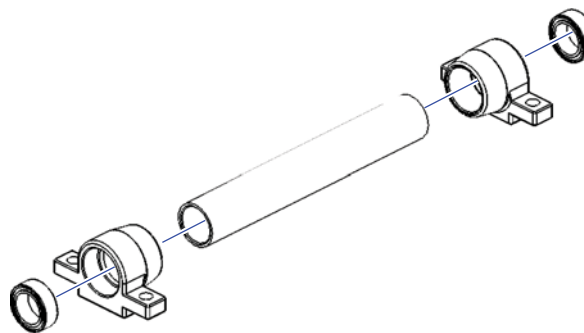
Countersunk Screw M3 x 6mm
皿ビス M3 x 6mm

BAG 3

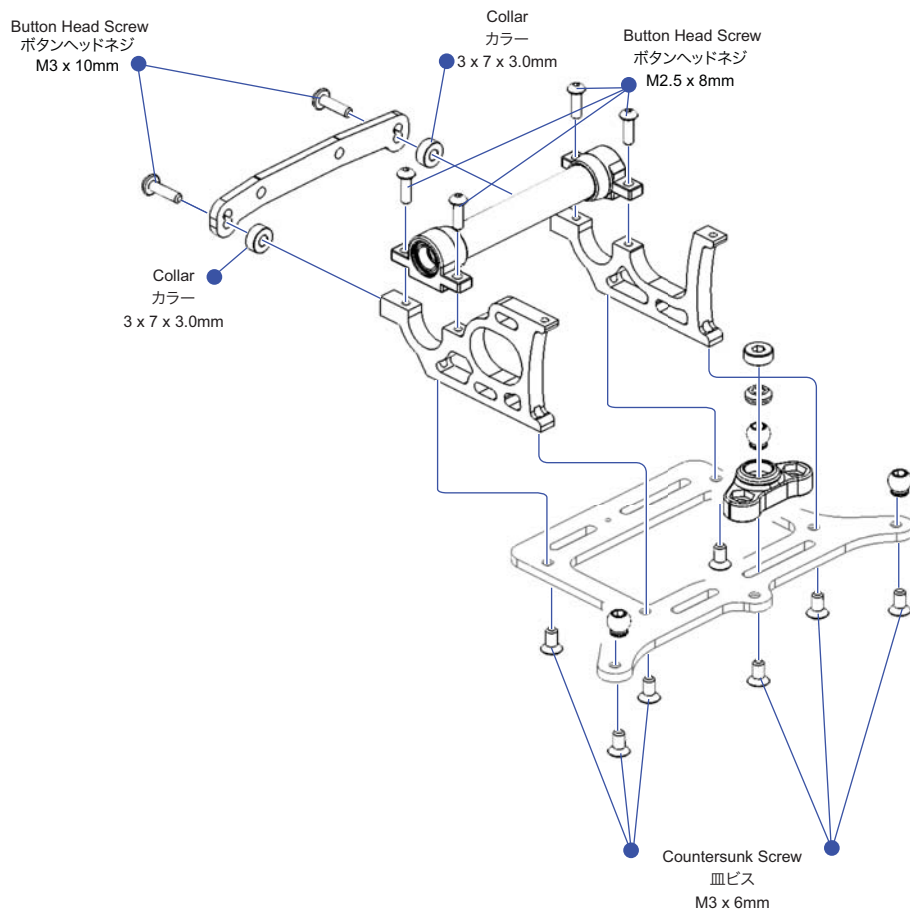
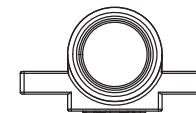
x 2 AW-M300RD

Ultra Wide Collar 3 x 7 x 3.0mm
ウルトラワイドカラー 3 x 7 x 3.0mm

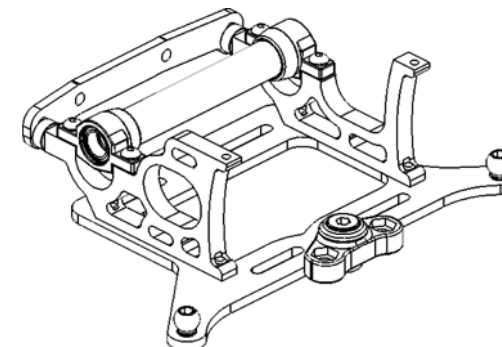
リアアクスル 組立て / REAR AXLE ASSEMBLY



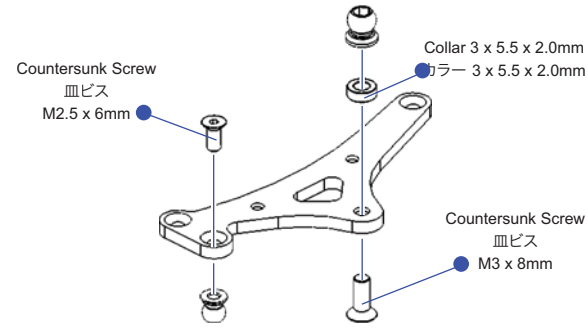
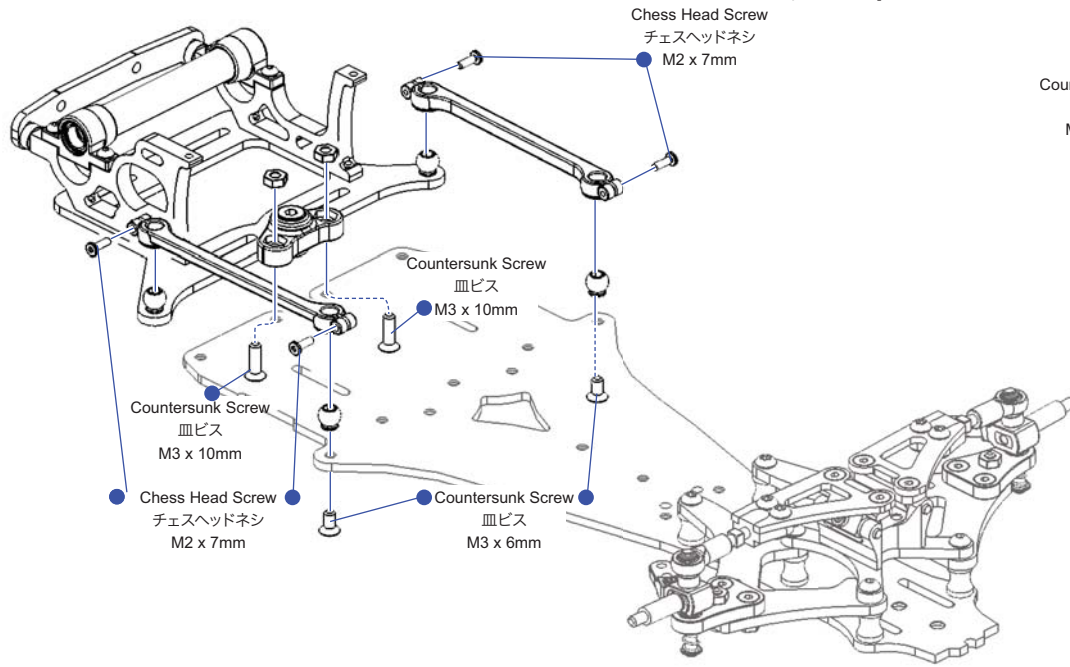
FINISHED
完成



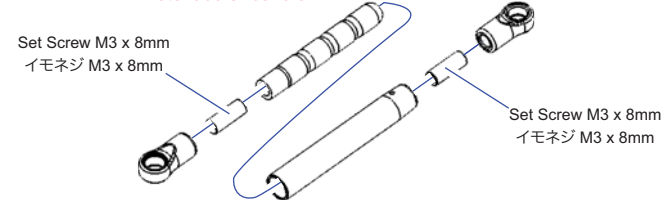
FINISHED
完成



リアシャーシ組立て / REAR CHASSIS ASSEMBLY



注意:シリコンオイルを加える
Note: add silicone oil



BAG 4

x 2 AW-S100RD

Collar 3 x 5.5 x 1.0mm
カラー 3 x 5.5 x 1.0mm

x 1 AW-S200RD

Collar 3 x 5.5 x 2mm
カラー 3 x 5.5 x 2mm

SCREW

x 6 PA-CM0306BK

Countersunk Screw M3 x 6mm
皿ビス M3 x 6mm

x 1 PA-CM0308BK

Countersunk Screw M3 x 8mm
皿ビス M3 x 8mm

x 2 PA-CM0310BK

Countersunk Screw M3 x 10mm
皿ビス M3 x 10mm

x 3 PA-CM2506BK

Countersunk Screw M2.5 x 6mm
皿ビス M2.5 x 6mm

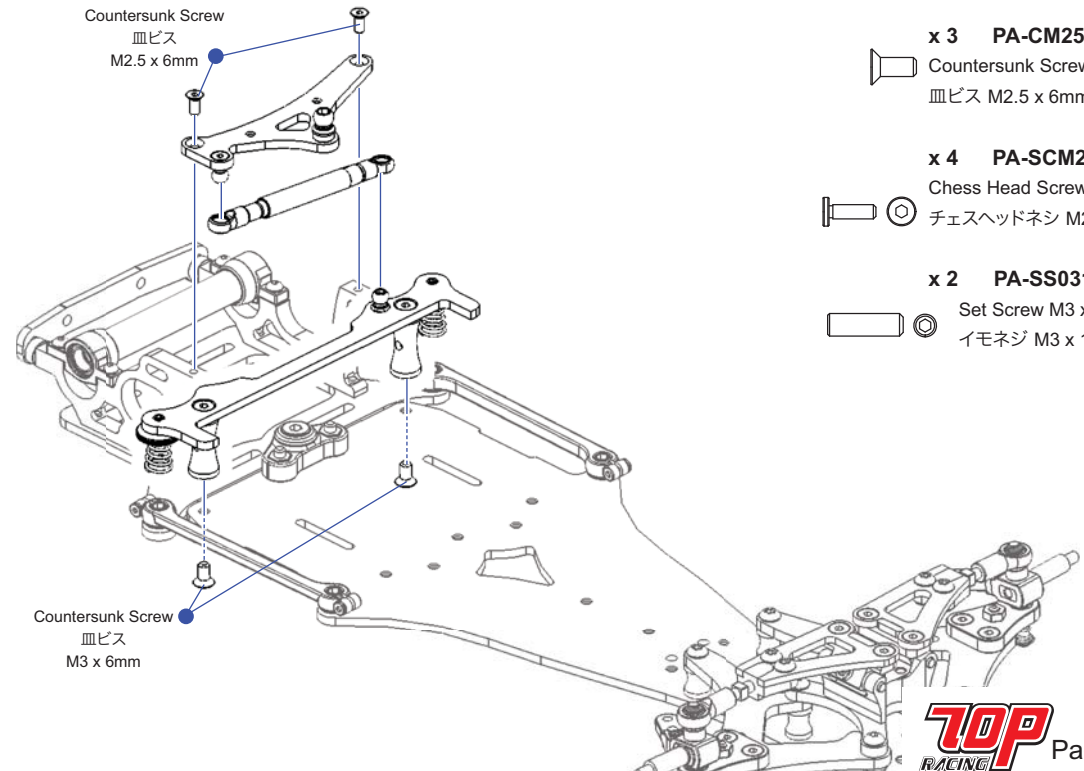
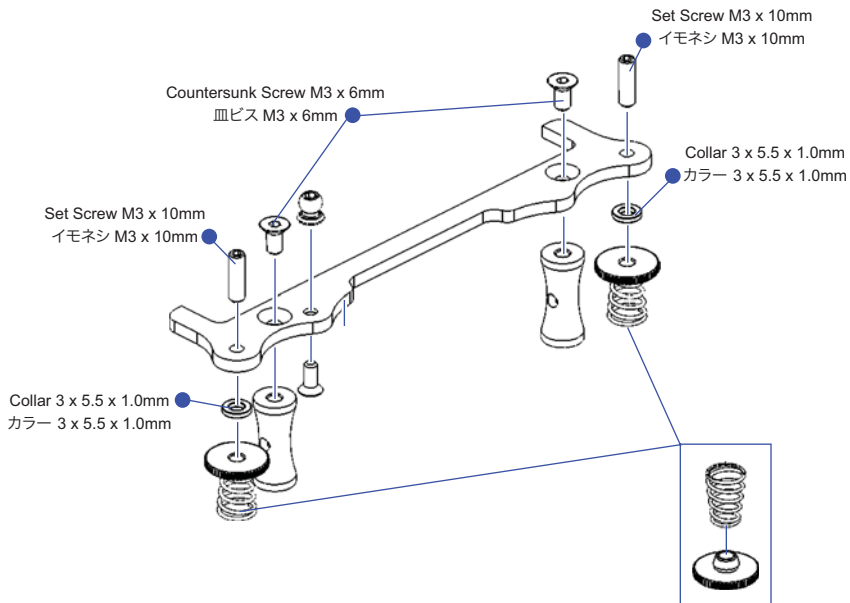
x 4 PA-SCM207BK

Chess Head Screw M2 x 7mm
チェスヘッドネジ M2 x 7mm

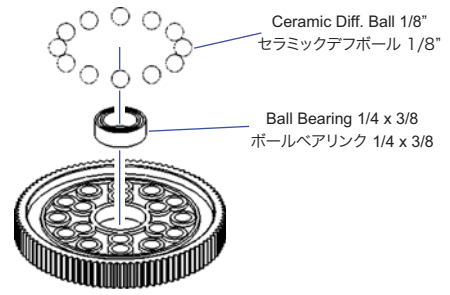
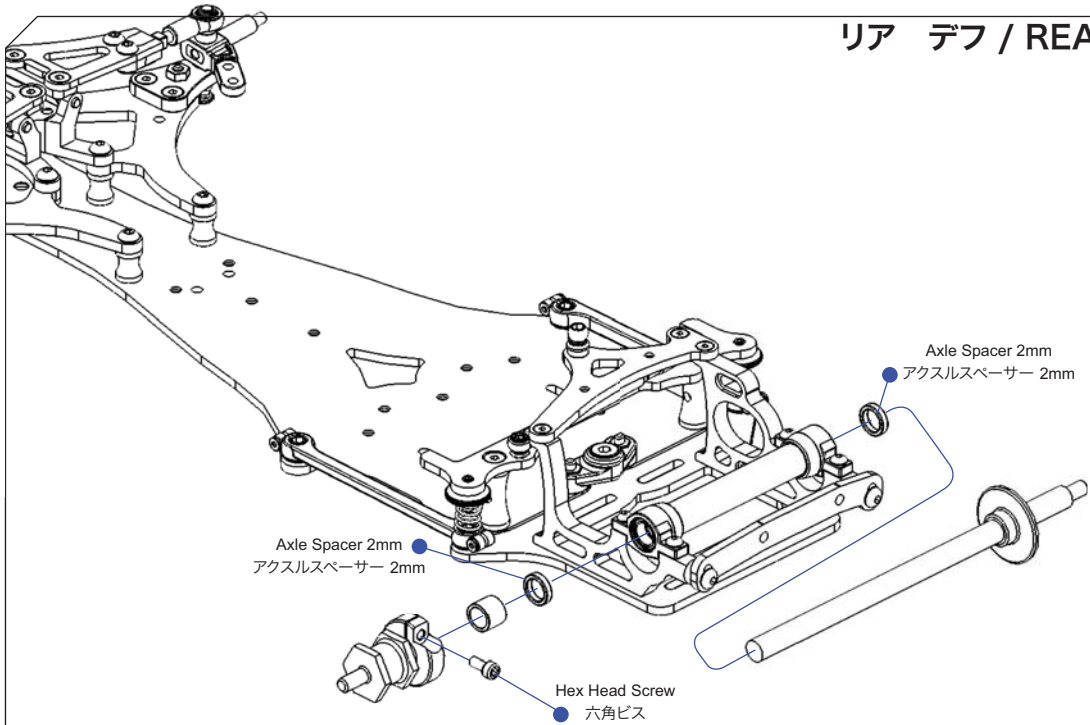
x 2 PA-SS0310BK

Set Screw M3 x 10mm
イモネジ M3 x 10mm

クロスブレース組立て / CROSS BRACE ASSEMBLY



リア デフ / REAR DIFFERENTIAL

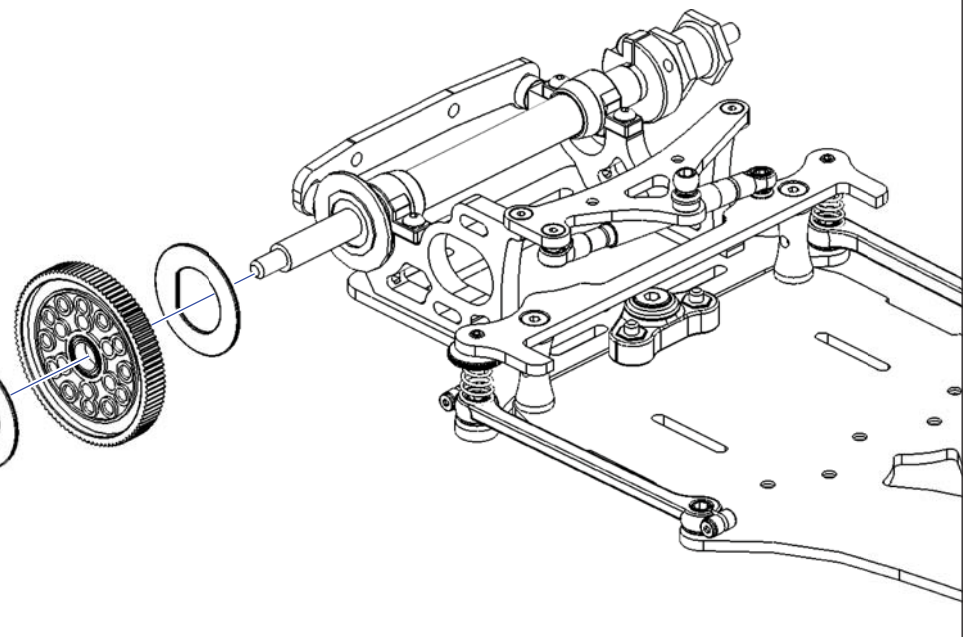
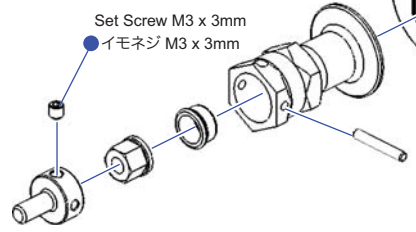
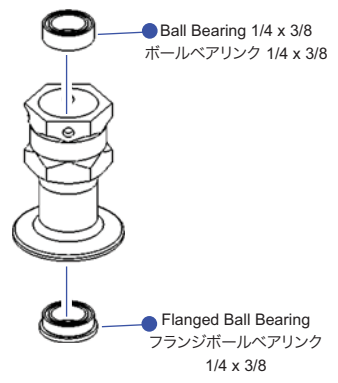


Note: Use the differential adjust nut to adjust the tightness of the diff. according to track condition.
注意: 路面状況に合わせてデフのきつさを デファジャストナットで調整

- BAG 5**
- x 2 AW-AS200RD
Axle Spacer
アクスルスペーサー
2mm
 - x 1 PA-HM2506BK
Hex Head Screw
六角ビス
M2.5 x 6mm

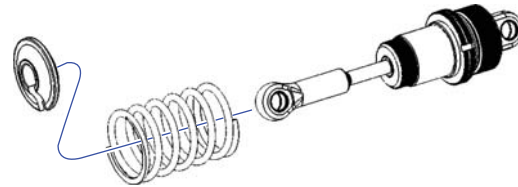
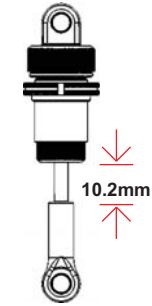
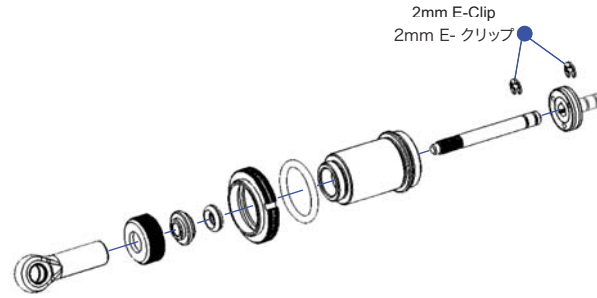
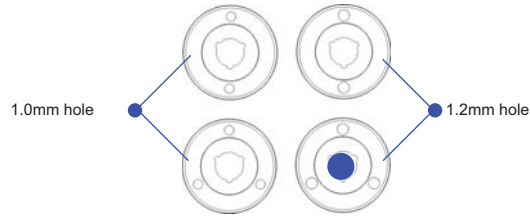
- BEARING**
- x 4 PA-SB0168
Ball Bearing 1/4 x 3/8
ボールベアリング 1/4 x 3/8
 - x 1 PA-SB168F
Flanged Ball Bearing 1/4 x 3/8
フランジボールベアリング 1/4 x 3/8

- SCREW**
- x 1 PA-SS0303BK
Set Screw M3 x 3mm
イモネジ M3 x 3mm



SHOCK ASSEMBLY / ショック組立て

Note: You could choose from a variety of shock piston to suit your needs.
 注意: さまざまなショックピストンから必要に応じて選ぶ



x 2 PA-ER0020

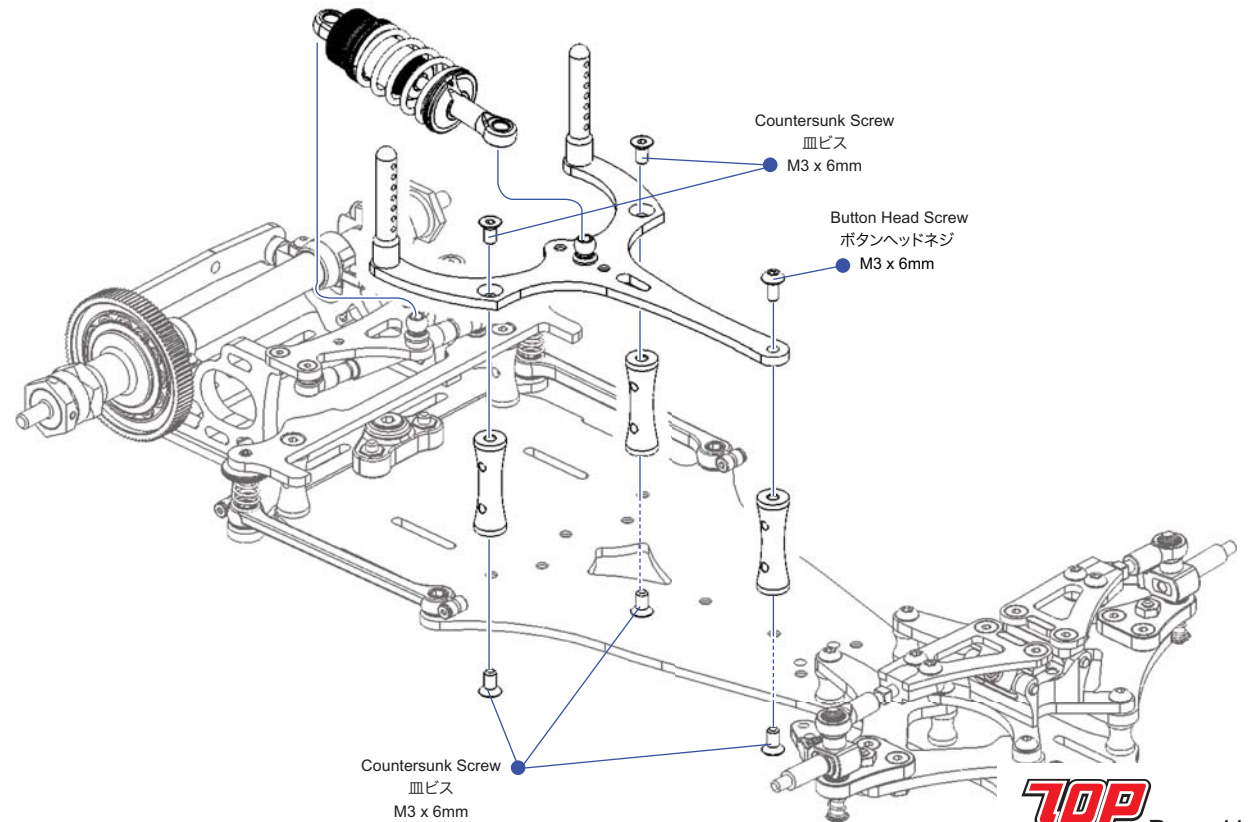
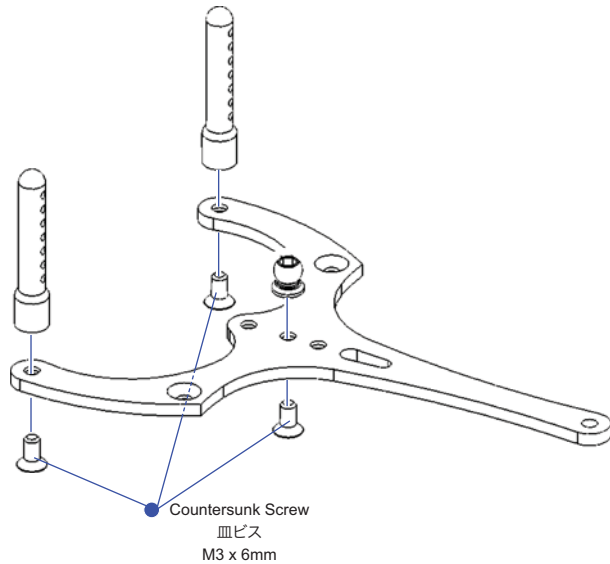
2mm E-Clip
2mm E-クリップ

x 7 PA-CM0306BK

Countersunk Screw M3 x 6mm
皿ビス M3 x 6mm

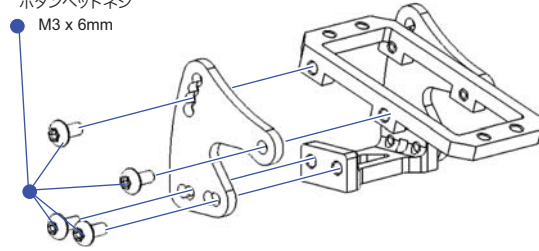
x 1 PA-BM0306BK

Button Head Screw M3 x 6mm
ボタンヘッドネジ M3 x 6mm

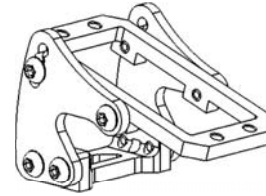


サーボマウント組立て / SERVO MOUNT ASSEMBLY

Button Head Screw
ボタンヘッドネジ
M3 x 6mm



FINISHED
完成



FINISHED
完成



SCREW

x 4 PA-SP0307
Flat Washer M3 x 7 x 0.5
フラットワッシャー M3 x 7 x 0.5

x 17 PA-BM0306BK
Button Head Screw M3 x 6mm
ボタンヘッドネジ M3 x 6mm

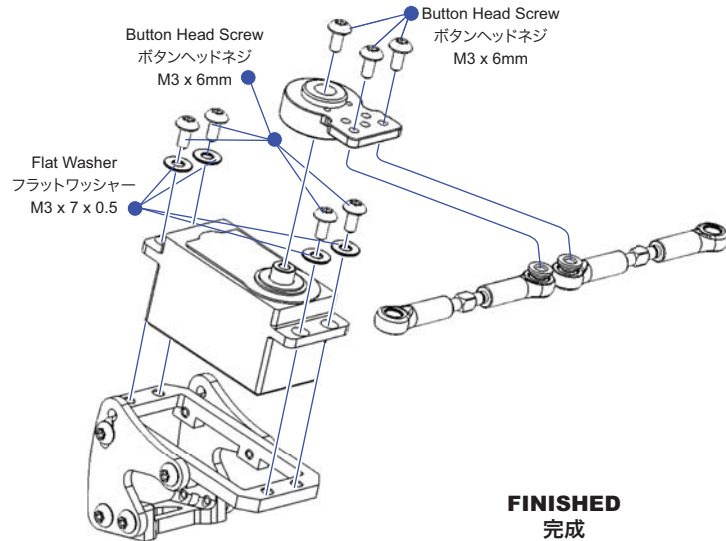
x 2 PA-CM0306BK
Countersunk Screw M3 x 6mm
皿ビス M3 x 6mm

ステアリング組立て / STEERING ASSEMBLY

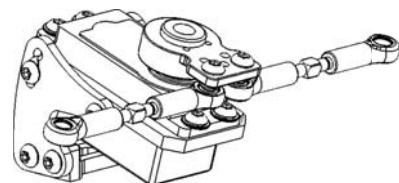
Button Head Screw
ボタンヘッドネジ
M3 x 6mm

Button Head Screw
ボタンヘッドネジ
M3 x 6mm

Flat Washer
フラットワッシャー
M3 x 7 x 0.5



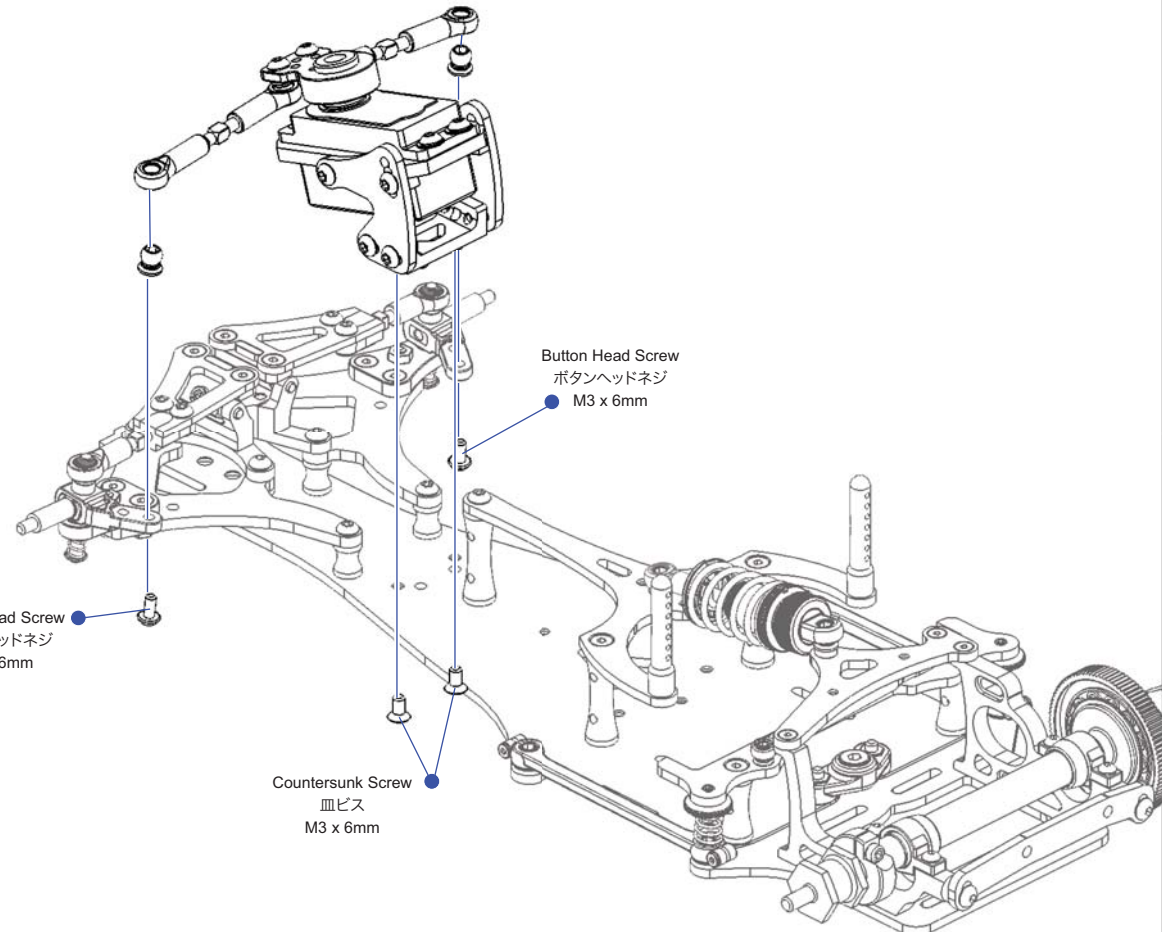
FINISHED
完成



Button Head Screw
ボタンヘッドネジ
M3 x 6mm

Button Head Screw
ボタンヘッドネジ
M3 x 6mm

Countersunk Screw
皿ビス
M3 x 6mm



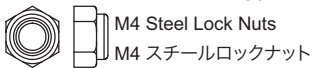
フロントスポイラー&リアウイング / FRONT SPOILER & REAR WING

BAG 14

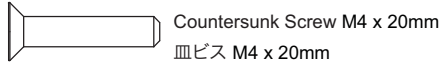
x 2 PA-FN00M3



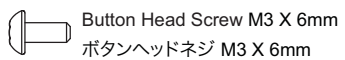
x 2 PA-LN00M4



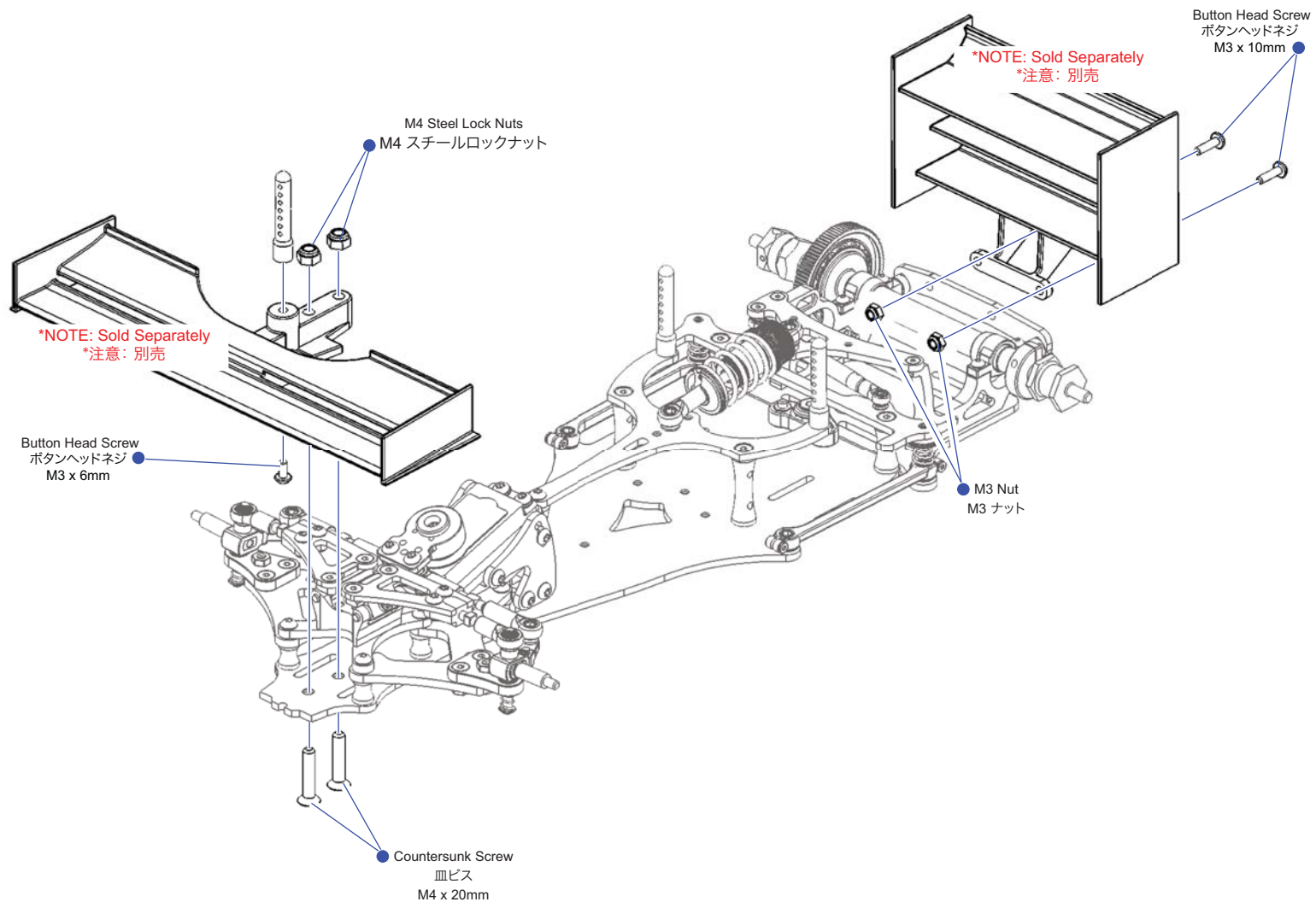
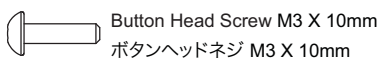
x 2 PA-CM0420BK



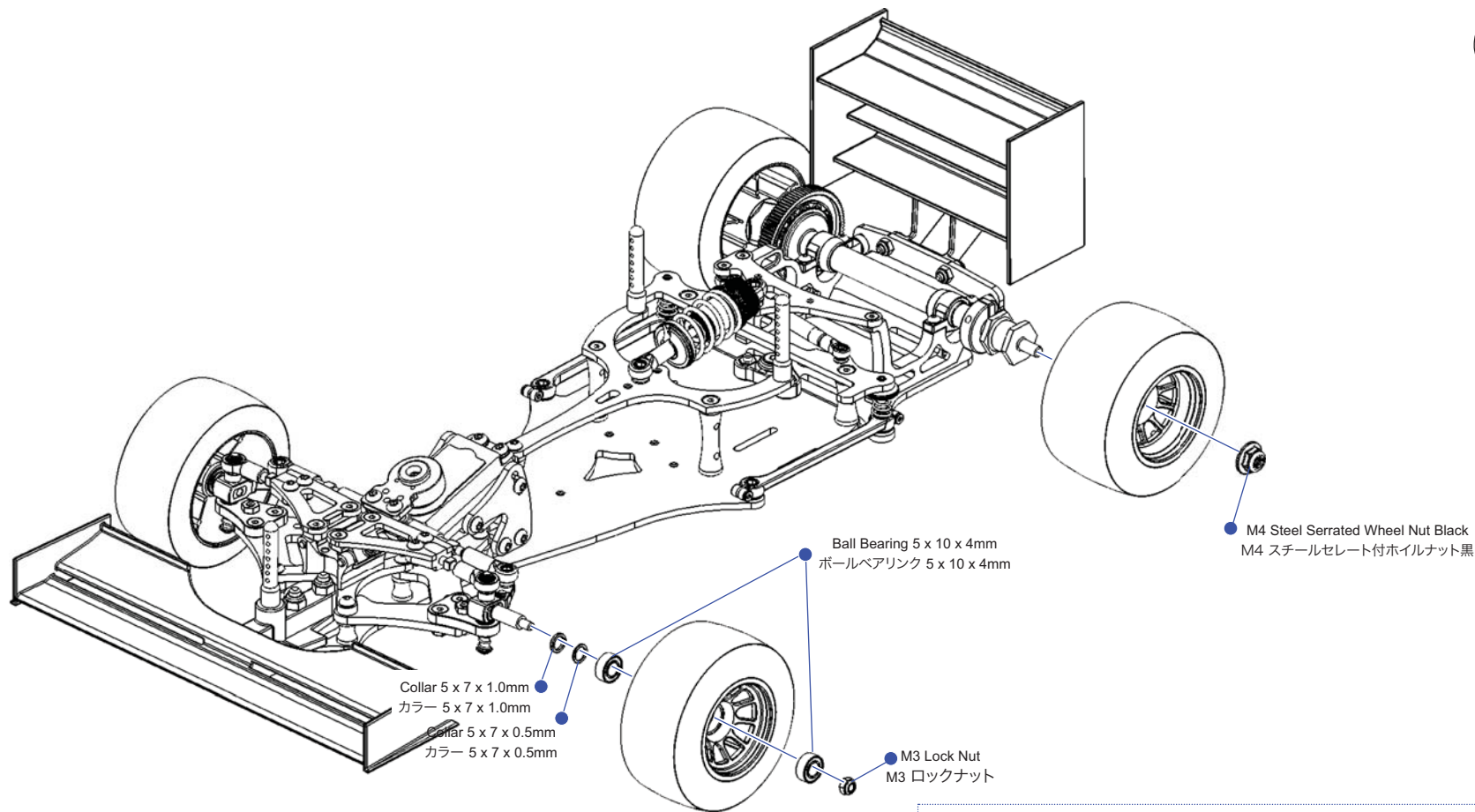
x 1 PA-BM0306BK




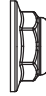








x 2 PA-BM0310BK

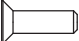



タイヤ取付け / TIRE INSTALLATION




BAG 15

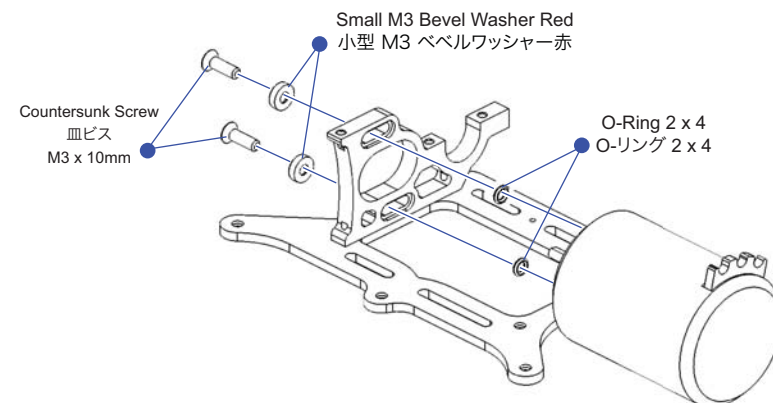
- 

x 2 PA-SNF4BK
 M4 Steel Serrated Wheel Nut Black
 M4 スチールセレート付ホイールナット黒
- 

x 2 AW-M5100RD
 Collar 5 x 7 x 1.0mm
 カラー 5 x 7 x 1.0mm
- 

x 2 AW-M5050RD
 Collar 5 x 7 x 0.5mm
 カラー 5 x 7 x 0.5mm
- 

x 4 PA-SB1005
 Ball Bearing 5 x 10 x 4mm
 ボールベアリング 55 x 10 x 4mm
- 

x 2 PA-LN00M3
 M3 Lock Nut
 M3 ロックナット

- 
x 2 PA-CM0310BK
 Countersunk Screw M3 x 10mm
 皿ビス M3 x 10mm

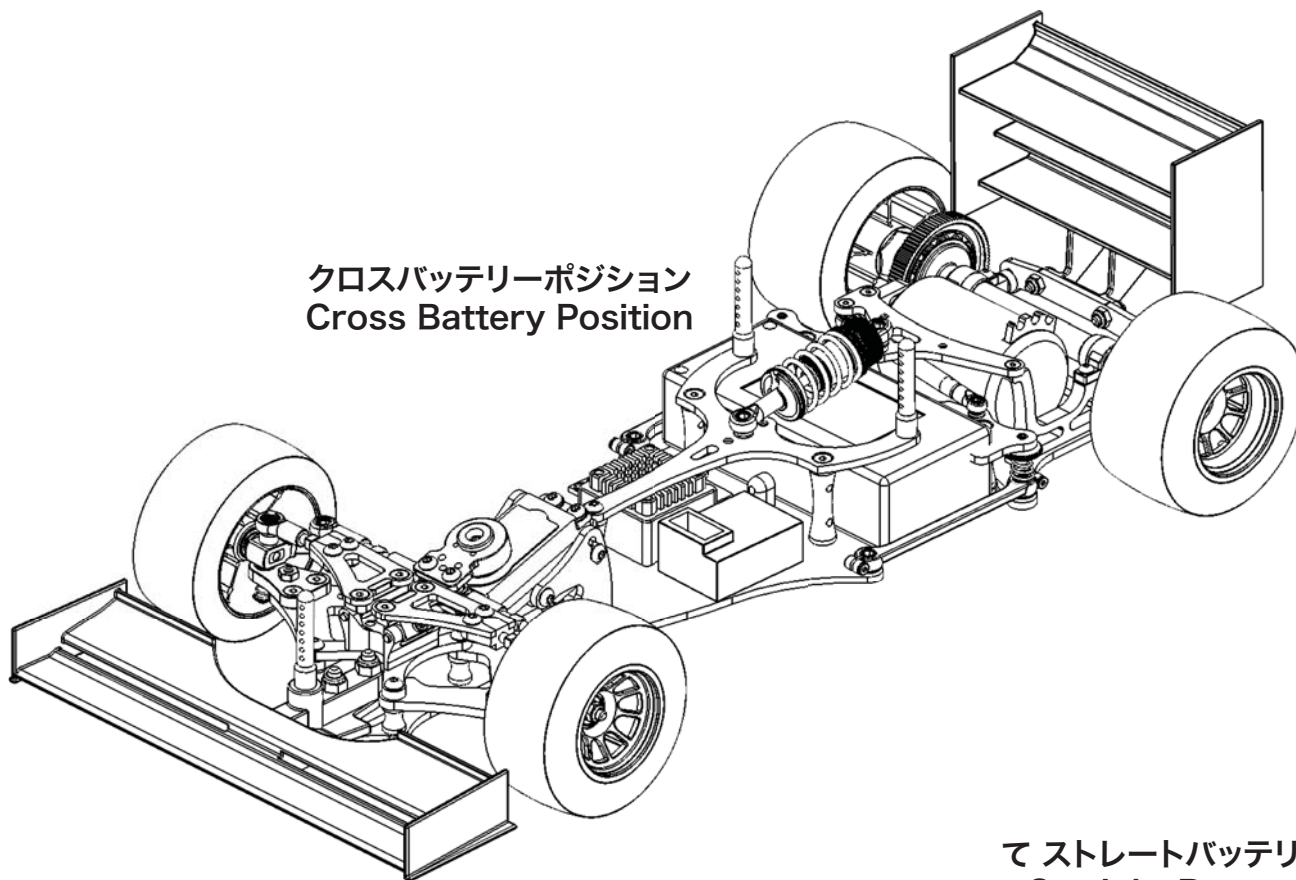
- 
x 2 AW-BW31RD
 Small M3 Bevel Washer Red
 小型 M3 ベベルワッシャー赤

- 
x 2 PM-OR1004
 O-Ring 2 x 4
 O-リング 2 x 4

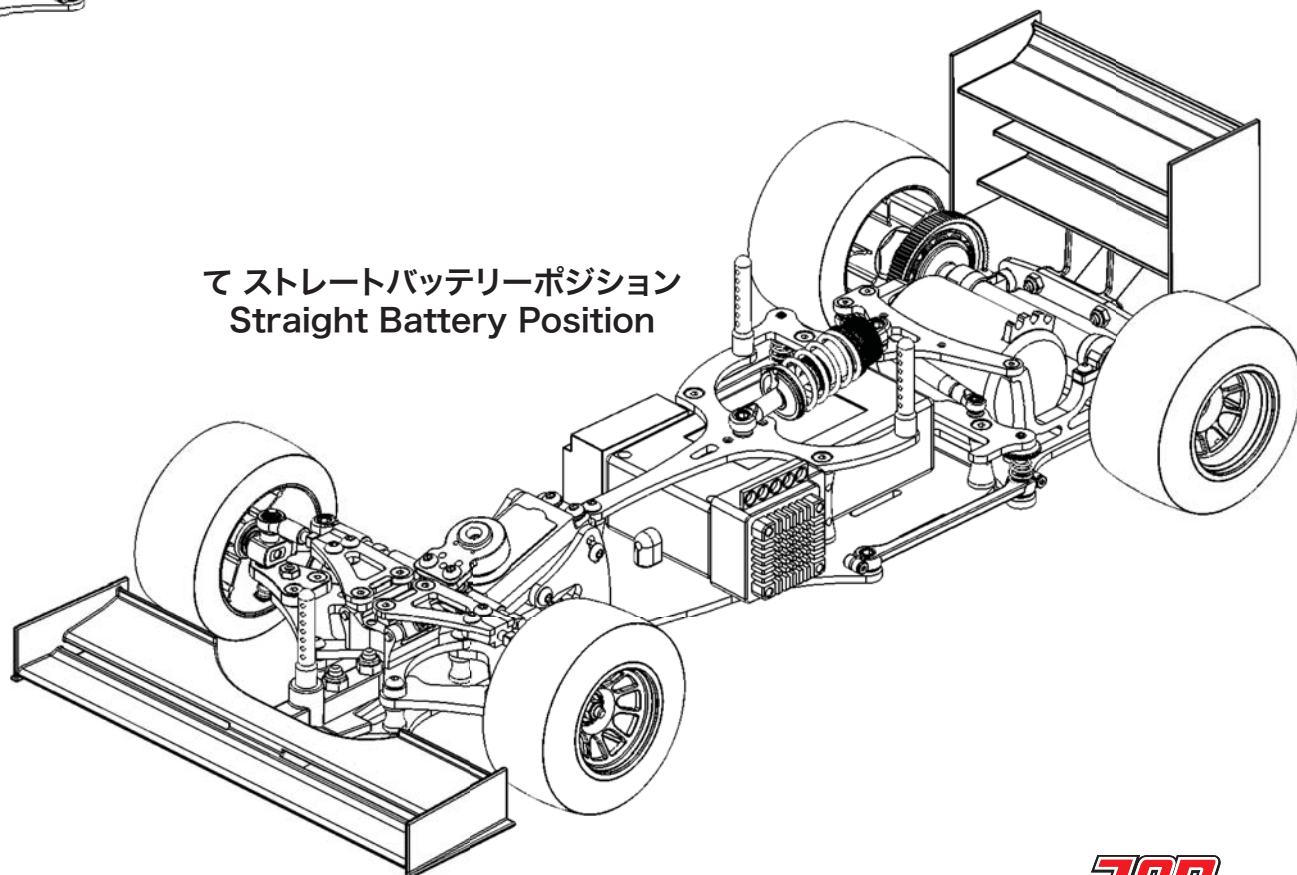
モーター取付け / MOTOR INSTALLATION



クロスバッテリーポジション
Cross Battery Position



ストレートバッテリーポジション
Straight Battery Position

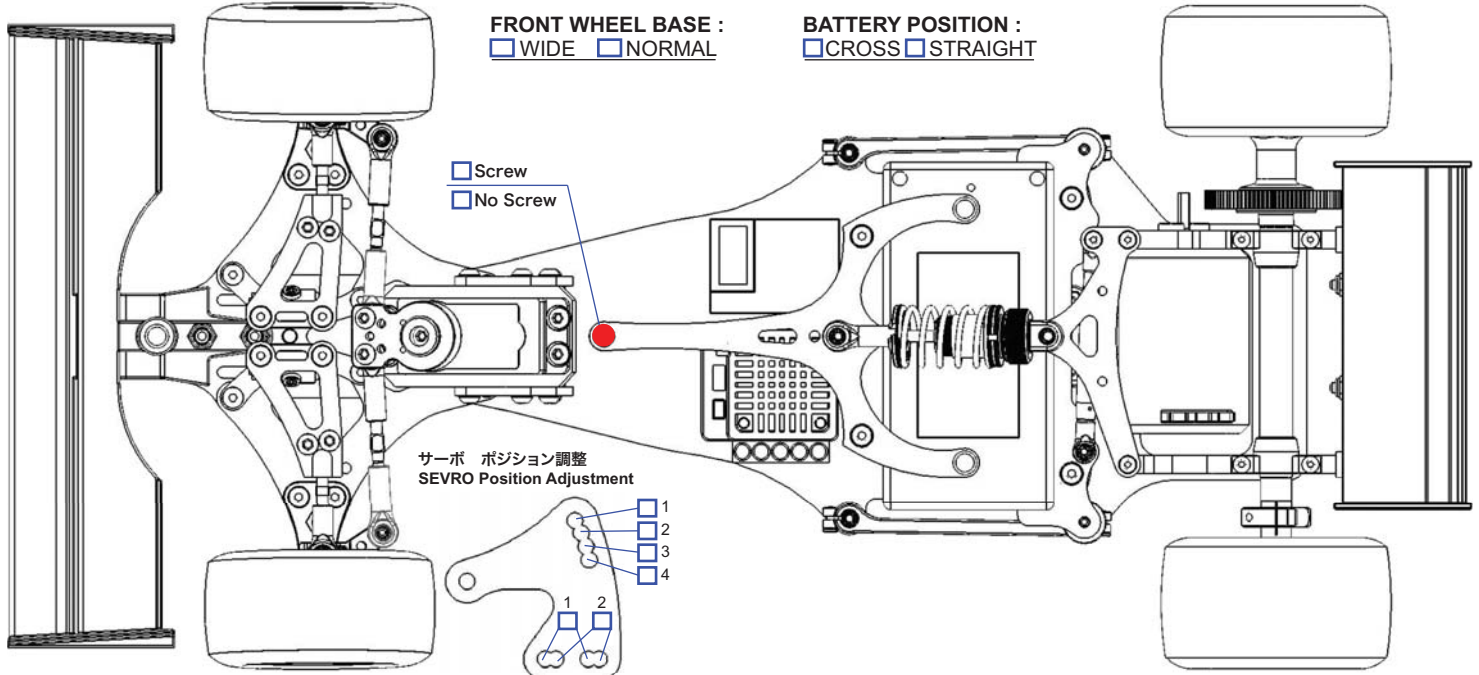


**Your Rebel F1X is now
ready to RUN!!!
Rebel F1X 走行用意!!!**

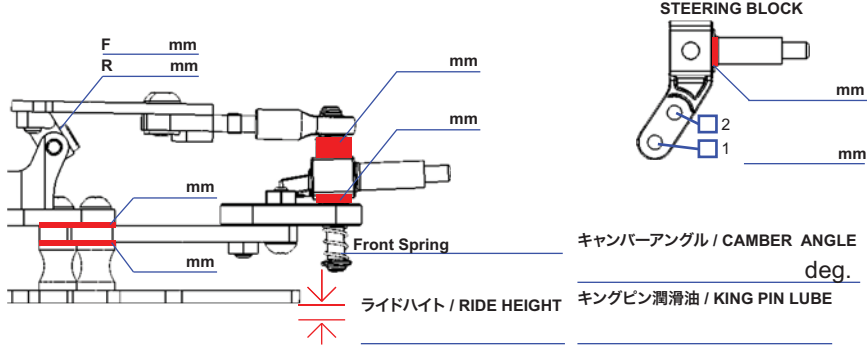
セッティング記録 / SETUP RECORD



名前: _____ 日付: _____ トラック: _____
 Name: _____ Date: _____ Track: _____
 国籍: _____ 条件: _____ 温度: _____
 Country: _____ Condition: _____ Temperature: _____



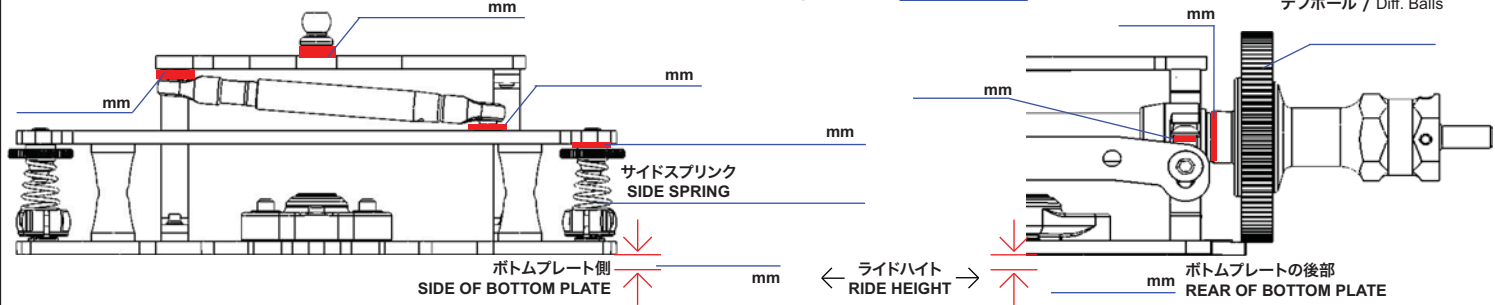
フロントエンド / FRONT END:



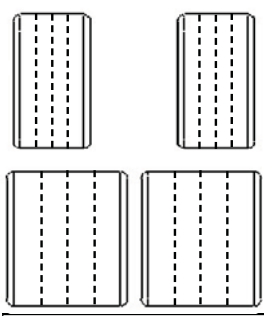
センターショック / CENTER SHOCK

PISTON	<input type="checkbox"/> Opt.	<input type="checkbox"/> 1.0mm	<input type="checkbox"/> 2hole
	<input type="checkbox"/> Std.	<input type="checkbox"/> 1.2mm	<input type="checkbox"/> 3hole
ショックスプリング / SHOCK SPRING			
ショックオイル / SHOCK OIL			
フォームインサート / FOAM INSERT			
リバウンド / REBOUND			

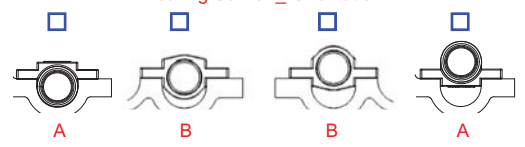
リアエンド / REAR END:



タイヤ / TIRES:



	フロントタイヤ / FRONT TIRES	リアタイヤ / REAR TIRES
タイヤ / TIRE		
直径 / DIAMETER	mm	mm
添加剤 / ADDITIVE		
メモ / NOTES:		



ロールアウト / ROLLOUT:

(タイヤ径 / TIRE DIAMETER _____ mm x 3.1416) = _____
 (スパークギア / SPUR GEAR _____ T ピニオンギア / PINION GEAR _____ T)

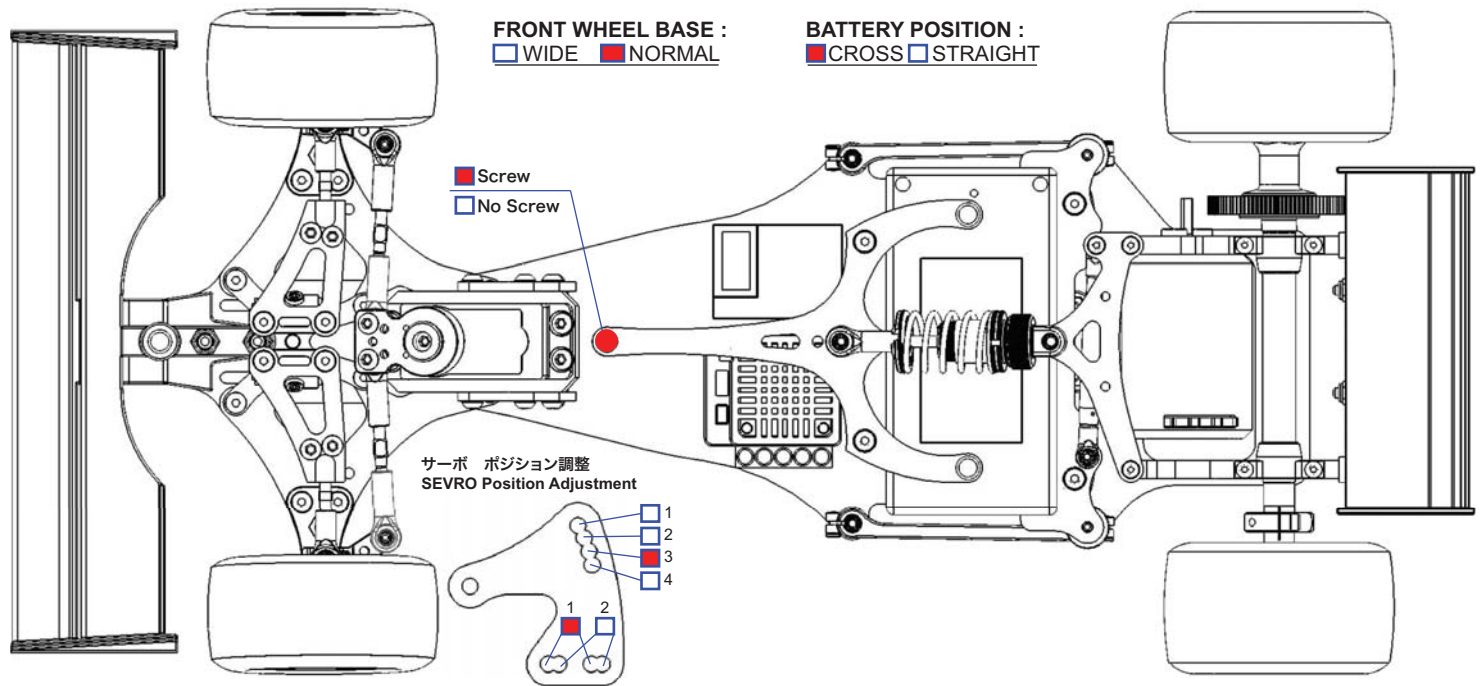
ボディー / BODY SHELLS	
フロントスポイラー / FRONT SPOILER	
リアウイング / REAR WING	
モーター / MOTOR	
バッテリー / BATTERY	
ESC セッティング / ESC SETTINGS	



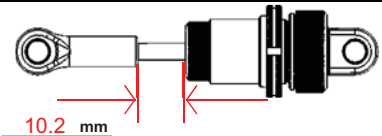
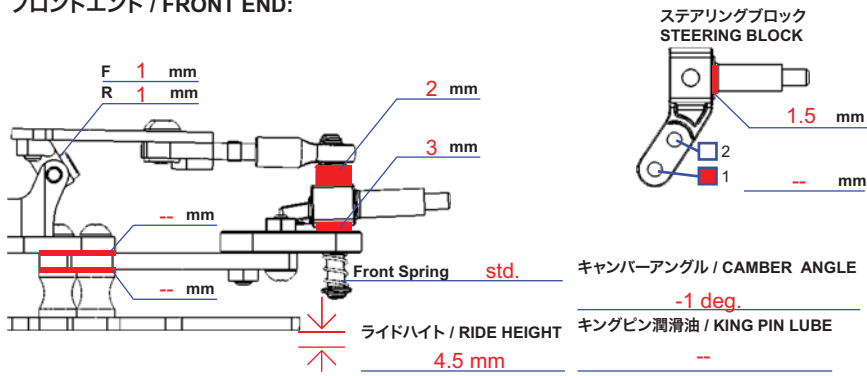
セッティング記録 / SETUP RECORD



名前: _____ 日付: _____ トラック: _____
 Name: _____ Date: _____ Track: _____
 国籍: _____ 条件: _____ 温度: _____
 Country: _____ Condition: _____ Temperature: _____

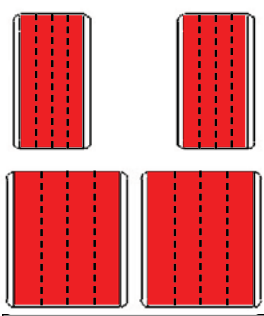
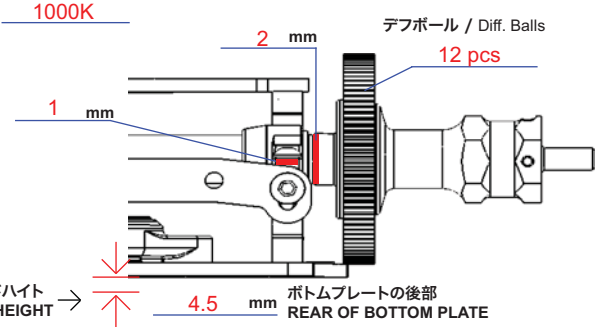
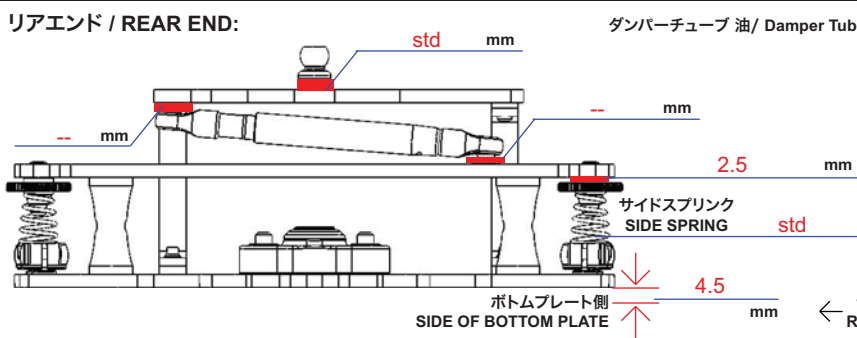


フロントエンド / FRONT END:



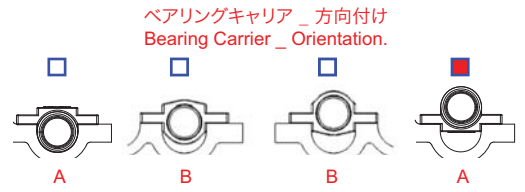
センターショック / CENTER SHOCK			
PISTON	[] Opt.	[] 1.0mm	[] 2hole
	[] Std.	[] 1.2mm	[] 3hole
ショックスプリング / SHOCK SPRING	306		
ショックオイル / SHOCK OIL	500 cst.		
フォームインサート / FOAM INSERT	--		
リバウンド / REBOUND	50%		

リアエンド / REAR END:



タイヤ / TIRES:

	フロントタイヤ / FRONT TIRES	リアタイヤ / REAR TIRES
タイヤ / TIRE	Solaris 65EX	Solaris 24EX
直径 / DIAMETER	-- mm	-- mm
添加剤 / ADDITIVE	Solaris C	Solaris C
メモ / NOTES:		



ロールアウト / ROLLOUT:
 (タイヤ径 / TIRE DIAMETER _____ mm x 3.1416) = _____
 (スパアギア / SPUR GEAR _____ T ピニオンギア / PINION GEAR _____ T)

ボディ / BODY SHELLS	
フロントスポイラー / FRONT SPOILER	
リアウイング / REAR WING	
モーター / MOTOR	
バッテリー / BATTERY	
ESC セッティング / ESC SETTINGS	



Rebel F1X Standard Part List

Chassis

AW-P090M3RD	M3 Alloy Post 3x7x9mm (2pcs)
PC-PMQS04	Body Post Set
PC-RCH010RD	Adjuster Tube Red (Rear)
PC-RCH015RD	8mm Standoff
PC-RCH019	Body Post Roll Pin
PC-RFCH012RD	Motor Plate Red
PC-RFCH013RD	Mount Plate Red
PC-RFCH015RD	Sevro Mount Front
PC-RFCH016RD	Battery & Shock Mount Post
PC-RFCH024RD	Front Arm Mount Base
PC-RFCH029RD	Sevro Mount Base
PC-RFCH030RD	Sevro Mount
PC-RFCHC009	Wing Mount
PC-RFCHC031	Sevro Mount Plate (1pc)
PC-RFCHC036	Shock Mount
PC-RFCHC037	Cross Brace
PC-RFCHC038	Battery & Shock Mount Plate
PC-RFCHC039	Bottom Plate
PC-RFCHC040	Main Chassis
PC-RMAS05	Bearing Carrier A (2pcs)
PC-RMAS07	Bearing Carrier B (2pcs)
PC-RMBS04	Spring Adjuster (4pcs)

Drive Shaft

PA-DR0001	Diff. Ring (2pcs)
PC-RDT001BK	Rear Axle
PC-RFDT002RD	Right Hub
PC-RDT003RD	Differential Collar
PC-RFDT004RD	Left Hub
PC-RFDT003RD	Right Hub Insert
PC-RMCS04	Differential Nut (4pcs)
PO-CDB112BK	Ceramic Ball 1/8" (12pcs)
PC-RFDT001RD	Rear Axle Collar
PA-SP0214	Steel Pin 2x14mm (5pcs)

Ball Bearing

PA-SB0168	Steel Ball Bearing 1/4 x 3/8 (2pcs)
PA-SB1005	Steel Ball Bearing 5 x 10 x 4mm (8pcs)
PA-SB168F	Flanged Steel Ball Bearing 1/4 x 3/8 (2pcs)

Spur Gear

SG-K64096	Spur Gear 64P 96T - Kit Std
PA-SB1005	Steel Ball Bearing 5 x 10 x 4mm (8pcs)
PA-SB168F	Flanged Steel Ball Bearing 1/4 x 3/8 (2pcs)

Suspension

MC-MLK002	Tie-Rod 20mm (2pcs)
PC-RCH011RD	Dampner Tube
PC-RCH012	Dampner Rod
PC-RFCH011	Inline Front Axle
PC-RFCH025	Front Lower Ball Mount (1 pc)
PC-RFCH026BK	Front Upper Arm Holder (1 pc)
PC-RFCH027	Front Upper Arm Mount (2 pcs)
PC-RFCH028	Front Upper Arm Pin (2pcs)
PC-RFCHC032	Front Upper Arm Plate RH
PC-RFCHC033	Front Upper Arm Plate LH
PC-RFCHC034	Front Lower Arm Plate - Wide (1pc)
PC-RFCHC035	Front Lower Arm Plate - Narrow (1pc)
PC-RMAS02	Upper Arm Set
PC-RMAS04	Bottom Pivot Socket
PC-RMAS06	Inline Steering Block (2pcs)
PC-RMBS01	Ball Cup - 8.75mm (5pcs)
PC-RMDS04	Link (2pcs)
PC-RSU008	King Pin (2pcs)
PC-RSU010	Front Suspension Ball (4pcs)
PC-RSU011	Pivot Ball (3pcs)
PC-RSU013RD	Pivot Socket Screw & Insert
PO-PCH011RD	Special Chassis Nuts (3pcs)

Shock Absorber

TC-PMMS02	Shock Parts
TC-PMRS01	Shock Piston Parts
TC-PSH002	Shock Bladder (4pcs)
TC-PSH008	Shock Shaft Ver.2 (2pcs)
TC-PSH101RD	Shock Body Set Ver.2 (each 1pc)
TC-PSHS01RD	Shock Set Ver.2 (2 sets)

Spring

PS-PF05050	Front Spring 0.5mm x 5 coils (2pcs)
PS-PS06560	Side Spring 0.65mm x 6 coils (2pcs)
PS-TR15650	Gamma Shock Spring (14 x 1.5 x 6.50) 306gf/mm , 17.1lb/in
PS-PS06560	Side Spring 0.65mm x 6 coils (2pcs)

Linkage

AW-HBS004H	- 4.3 Ball Stud
MC-MLK003	Tie-Rod 28mm (2pcs)
PA-HBS003	5.3mm Steel Ball (5pcs)
PC-RMBS02	Rebel - Ball Cup - 16mm (5pcs)
SS-KM01BK	Servo Savers Mid size w/holes
TC-PMHS02	Ball Cup 18.5 (4pcs)

Accessores

AW-AS050RD	Pan Car Rear Axle Spacer - 0.5mm (8pcs)
AW-AS100RD	Pan Car Rear Axle Spacer - 1mm (8pcs)
AW-AS200RD	Pan Car Rear Axle Spacer - 2mm (8pcs)
AW-KS050RD	Pan Car King Pin Spacer - 0.5mm (8pcs)
AW-KS100RD	Pan Car King Pin Spacer - 1mm (8pcs)
AW-KS200RD	Pan Car King Pin Spacer - 2mm (8pcs)
AW-KS300RD	Pan Car King Pin Spacer - 3mm (8pcs)
AW-M25100RD	2.5mm x 1.0t Collar Red (10pcs)
AW-M300RD	Ultra Wide 3mm x 3.0t Collar Red (10 pcs)
AW-S100RD	3mm x 1.0t Collar Red (10pcs)
AW-S200RD	3mm x 2.0t Collar Red (10pcs)
PA-BPS3SV	Body Clip (20pcs)
PA-ER0020	2.0mm E-Clip (30pcs)
PA-FN00M3	Flat Nut M3 (10pcs)
PA-LN00M3	M3 Steel Nylon Lock Nut (10 pcs)
PA-LN00M4	M4 Steel Nylon Lock Nut (10 pcs)
PC-RLB001	Rebel Decal Sticker

Screw

Button Head Screw	Countersunk Head Screw		
PA-BM0306BK	M3x6mm (10pcs)	PA-CM0306BK	M3x6mm (10pcs)
PA-BM0308BK	M3x8mm (10pcs)	PA-CM0308BK	M3x8mm (10pcs)
PA-BM0310BK	M3x10mm (10pcs)	PA-CM0310BK	M3x10mm (10pcs)
PA-BM2504BK	M2.5x4mm (8pcs)	PA-CM0420BK	M4x20mm (8pcs)
PA-BM2506BK	M2.5x6mm (8pcs)	PA-CM2506BK	M2.5x6mm (8pcs)
PA-BM2508BK	M2.5x8mm (8pcs)	PA-CM2508BK	M2.5x8mm (8pcs)
PA-BM2510BK	M2.5x10mm (8pcs)	PA-CM2510BK	M2.5x10mm (8pcs)
PA-BM2512BK	M2.5x12mm (8pcs)	PA-CM2512BK	M2.5x12mm (8pcs)
PA-SCM207B	M2 x 7mm Chess Head Screw (8pcs)		
PA-SS1818BK	Steel Set Screw 1/8" x 1/8" (8pcs)		
PA-SS0303BK	Steel Set Screw M3 x 3 (10pcs)		
PA-SS0306BK	Steel Set Screw M3 x 6 (10pcs)		
PA-SS0308BK	Steel Set Screw M3 x 8 (10pcs)		
PA-SS0310BK	Steel Set Screw M3 x 10 (8pcs)		

Linkage	PO-HBS003RD	5.3mm Alum. Ball - Red (5pcs)
----------------	--------------------	-------------------------------

Accessores

AW-FN03RD	Aluminum Flat Nut M3 Red (5pcs)
AW-LN03RD	M3 Aluminum Nylon Nut Red (8 pcs)
AW-LNF4RD	M4 Aluminum Flange Nylon Nut Red (5 pcs)
AW-SNF4RD	M4 Alum.Serrated Wheel Nut Red (4pcs)

Screw

TI-RF1XS1	Rebel F1X Titanium M3 Screws Set (76pcs)
------------------	--

Stainless Steel Hex Socket Set Screw

PA-SS0303	M3x 3mm (10 pcs)	PA-SS0308	M3x 8mm (10 pcs)
PA-SS0306	M3x 6mm (10 pcs)	PA-SS0310	M3x10mm (8 pcs)

Option Parts List

Chassis

PO-RCH008RD	Alloy Bearing Carrier B Set (each 2pcs)
PO-RCH009RD	Alloy Bearing Carrier A Set (each 2pcs)

Drive Shaft

PA-DR0003	Lightweight Diff. Ring (2pcs)
------------------	-------------------------------

Ball Bearing

PO-CBST10	Ceramic Ball Bearing Set (9pcs)
PO-CBST11	Ceramic Ball Bearing Set (9pcs)
PO-CB0168	Ceramic Ball Bearing 1/4 x 3/8 inch (1pc)
PO-CB0805	Ceramic Ball Bearing 5 x 8 x 2.5mm (1pc)
PO-CB1005	Ceramic Ball Bearing 5x10x4mm
PO-CB168F	Ceramic Ball Bearing 1/4 x 3/8 inch F (1pc)

Suspension

PO-RFCH001	Rebel F1 - Front Axle Offset 3.5mm (2pcs)
-------------------	---

Shock Absorber

PO-PSH009RD	Alloy Shock Spring Holder Ver.2 (4pcs)
PO-PSH102	Optional Shock Piston 1.0 x 2 Holes (4pcs)
PO-PSH103	Optional Shock Piston 1.0 x 3 Holes (4pcs)
PO-PSH122	Optional Shock Piston 1.2 x 2 Holes (4pcs)
PO-PSH123	Optional Shock Piston 1.2 x 3 Holes (4pcs)
PO-PSHT08	Titanium Coated Shock Shaft Ver.2 (2pcs)
PP-010321	Oil Mixed O-Ring for Dampers 40° (10pcs)
PP-XR50RD	Oil Mixed X-Ring for Dampers (10 pcs)

Spring

PS-TR15550	Gamma Shock Spring (14 x 1.5 x 5.50) 393gf/mm , 22.0lb/in
PS-TR15575	Gamma Shock Spring (14 x 1.5 x 5.75) 367gf/mm , 20.5lb/in
PS-TR15600	Gamma Shock Spring (14 x 1.5 x 6.00) 344gf/mm , 18.1lb/in
PS-TR15625	Gamma Shock Spring (14 x 1.5 x 6.25) 324gf/mm , 18.1lb/in
PS-TR15675	Gamma Shock Spring (14 x 1.5 x 6.75) 289gf/mm , 16.2lb/in
PS-TR15700	Gamma Shock Spring (14 x 1.5 x 7.00) 274gf/mm , 15.3lb/in
PS-TR15725	Gamma Shock Spring (14 x 1.5 x 7.25) 260gf/mm , 14.6lb/in
PS-TR15750	Gamma Shock Spring (14 x 1.5 x 7.50) 248gf/mm , 13.9lb/in
PS-PF04545	Rebel - Front Spring 0.45mm x 4.5 coils (2pcs)
PS-PF05045	Rebel - Front Spring 0.5mm x 4.5 coils (2pcs)
PS-PS05060	Rebel - Side Spring 0.50mm x 6 coils (2pcs)
PS-PS05560	Rebel - Side Spring 0.55mm x 6 coils (2pcs)
PS-PS06060	Rebel - Side Spring 0.60mm x 6 coils (2pcs)

Spur Gear

SG-K64076	Spur Gear 64P 76T	SG-K64088	Spur Gear 64P 88T
SG-K64078	Spur Gear 64P 78T	SG-K64090	Spur Gear 64P 90T
SG-K64080	Spur Gear 64P 80T	SG-K64092	Spur Gear 64P 92T
SG-K64082	Spur Gear 64P 82T	SG-K64094	Spur Gear 64P 94T
SG-K64084	Spur Gear 64P 84T	SG-K64100	Spur Gear 64P 100T
SG-K64086	Spur Gear 64P 86T		