

ROOCHIE

WORLD CHAMPION RACING TEAM

F1 EVO3

Rapide

WORLD CHAMPION DESIGN AND DEVELOPMENT

1/10 SCALE COMPETITION R/C CAR KIT

INSTRUCTION MANUAL

1 CHASSIS PREPARATION

シャーシの準備

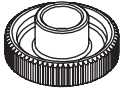


BAG 1

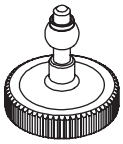
OPEN BAG 1
袋1を開く

OPTION

IN ORDER TO ASSEMBLE THE PIVOT BALL PERFECTLY, WE SUGGEST TO USE RADTEC PIVOT BALL TOOL (AC-20008).



#340259
Pivot Ball Bushing, Hard
ピボットボールブッシュ (ハード)



#340187
Front Lower Arm Pivot, Hard
ロアアームピボット (ハード)



310077 x 6
6mm Pivot Ball, Front Suspension
アルミピボットボール



310077 x 2
6mm Short Pivot Ball, Front Suspension
アルミピボットボール (ショート)



340092 x 6
Pivot Ball Bushing
ピボットボールブッシュ



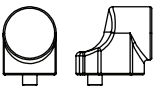
340091 x 6
7x5x1 O-ring
Oリング (7x1mm)



530068 x 2
M3x6mm ULP Screw
ULP ボタンビス M3 x 6mm



530052 x 4
M2.5x6mm Roundhead Screw
ボタンビス M2.5 x 6mm



340090 x 2
Rapid F1 Steering Stopper
F1 ステアリングストッパー

1

SEAL THE EDGES OF GRAPHITE PARTS FOR PROTECTION

グラファイトパーツ保護の為、切断面をシールします。

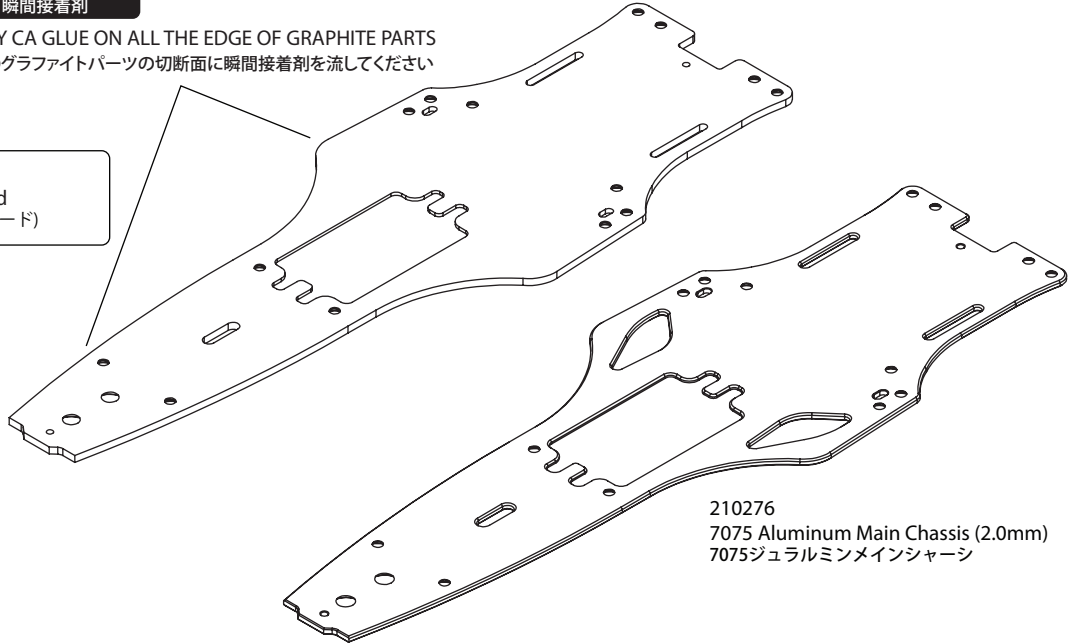
SANDPAPER サンドペーパー

USE SANDPAPER TO SAND SMOOTH THE EDGES
サンドペーパーを使って角を丸めてください

CA GLUE 瞬間接着剤

APPLY CA GLUE ON ALL THE EDGE OF GRAPHITE PARTS
全てのグラファイトパーツの切断面に瞬間接着剤を流してください

220275
2.25mm Graphite Main Chassis
グラファイトメインシャーシ

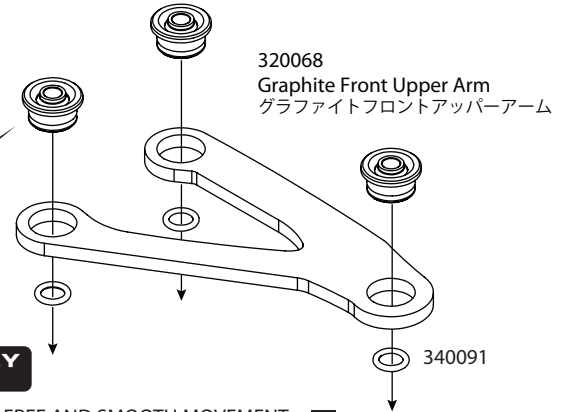
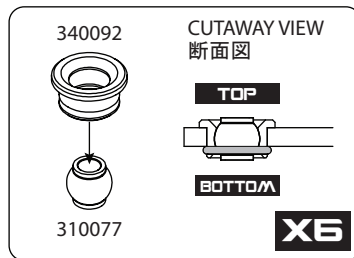


210276
7075 Aluminum Main Chassis (2.0mm)
7075ジュラルミンメインシャーシ

2

UPPER / LOWER ARMS アッパー/ロアアーム

X2 BUILD L/R SIDES
左右組み立てます

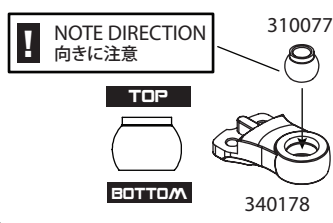
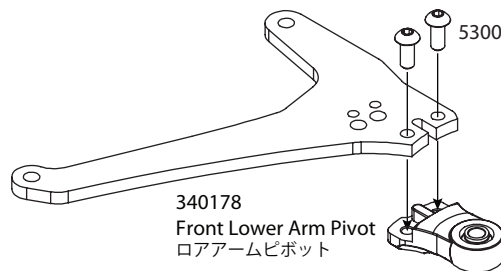


MOVE FREELY
軽く動くように

ENSURE PIVOT BALLS FREE AND SMOOTH MOVEMENT
確実に遊びが無く軽く動くように調整してください。

320260
Graphite Front Lower Arm
グラファイトフロントロアアーム

X2 BUILD L/R SIDES
左右組み立てます

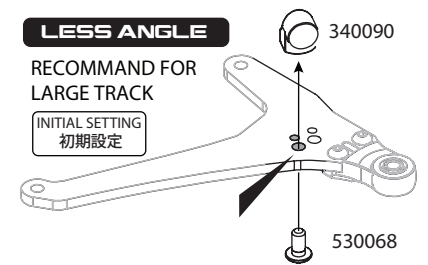


STEERING STOPPER
ステアリングストッパー

LESS ANGLE

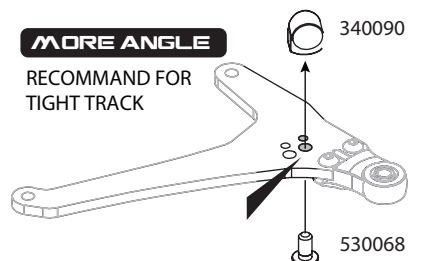
RECOMMEND FOR
LARGE TRACK

INITIAL SETTING
初期設定



MORE ANGLE

RECOMMEND FOR
TIGHT TRACK



2 FRONT SUSPENSION

フロントサスペンション



BAG 1

OPEN BAG 1
袋1を開く



310065 x 2
Aluminum 4.3x12.7mm Ballstud
六角穴付 ロッドエンドボール (4.3x12.7mm)



310094 x 1
Aluminum 4.3x10mm Ballstud
六角穴付 ロッドエンドボール (4.3x10mm)



610009 x 2
Bearing 5x8x2.5mm
ベアリング 5x8x2.5mm



310209 x 1
Aluminum Steering Post
70-75ジュラルミンステアリングポスト



530060 x 1
M3x10mm Set Screw
イモネジ M3 x 10mm



530003 x 1
M3 Locknut
M3ナイロンナット



510030 x 1
Alum M3 Countersunk Washer, Red
M3皿ワッシャー (赤)



530008 x 1
M3x10mm Flathead Screw
皿ビス M3 x 10mm



530068 x 4
M3x6mm ULP Screw
ULPボタンビス M3 x 6mm



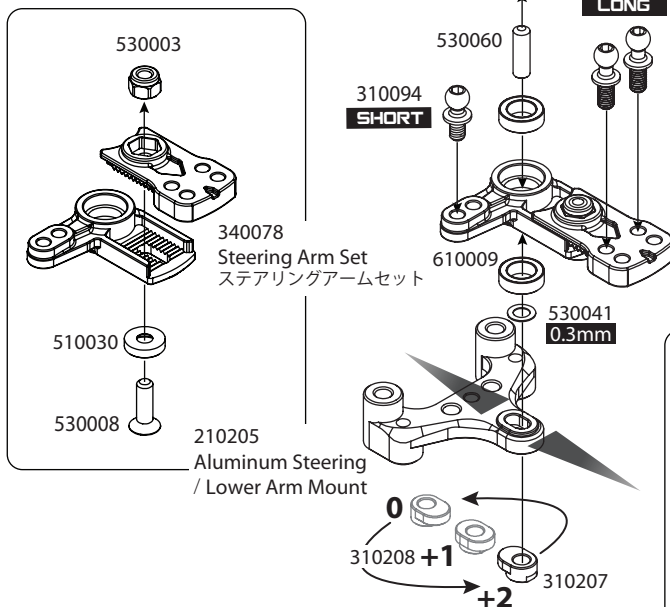
530028 x 8
M3x7x0.5 Spacer
M3x7x0.5 スペーサー



540074 x 1
Delrin Shim, M3x1.0
M3 x 5.5 x 1mm スペーサー

3 STEERING ARM

ステアリングアーム



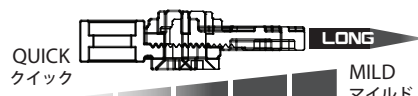
ADJUSTABLE STEERING ARM POSITION
FORWARD/BACKWARD BY DIFFERENT
ORIENTATION OF ADJUSTERS
(KIT #310207 / OPTION #310208)

OPTION

#310208
Aluminum Steering Arm Position
Adjuster (1)

#310227
Aluminum Steering Arm Set (V2)
アルミステアリングアームセット (V2)

QUICK
クイック

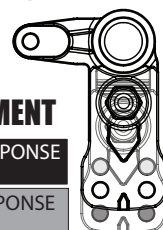


FIVE STEPS ADJUSTABLE
5段階調整

ACKERMAN ADJUSTMENT

INNER POSITION : QUICK RESPONSE
内側:クイックレスポンス

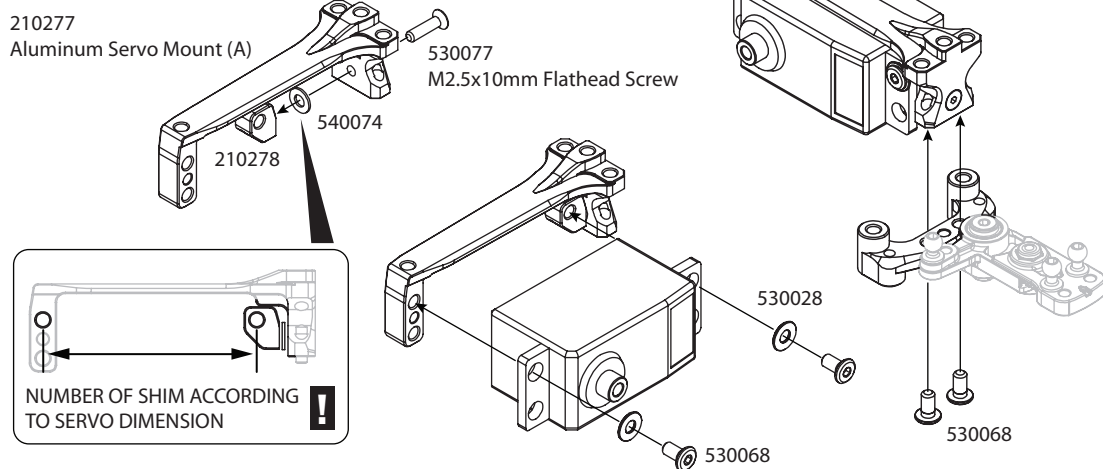
OUTER POSITION : MILD RESPONSE
外側:マイルドレスポンス



4 SERVO MOUNT

サーボマウント

! SERVO, SERVO SAVER AND
SCREW ARE NOT INCLUDED



NUMBER OF SHIM ACCORDING
TO SERVO DIMENSION

5 FRONT BULKHEAD / SERVO MOUNT

フロントバルクヘッド / サーボマウント

210204
Alum Front Bulkhead

! WHEELBASE SELECTABLE
BY MOUNTING LOWER
BULKHEADS AT DIFFERENT
POSITION.

LONG WHEELBASE
+5mm

SHORT WHEELBASE
-5mm

LONG WHEELBASE

INCREASED STABILITY, EASIER TO
DRIVE. RECOMMENDED FOR
LARGE OR LOW TRACTION
TRACK.

SHORT WHEELBASE

MORE STEERING RESPONSE.
RECOMMENDED FOR SMALL AND
TIGHT TRACK

BAG 1

OPEN BAG 1
袋1を開く



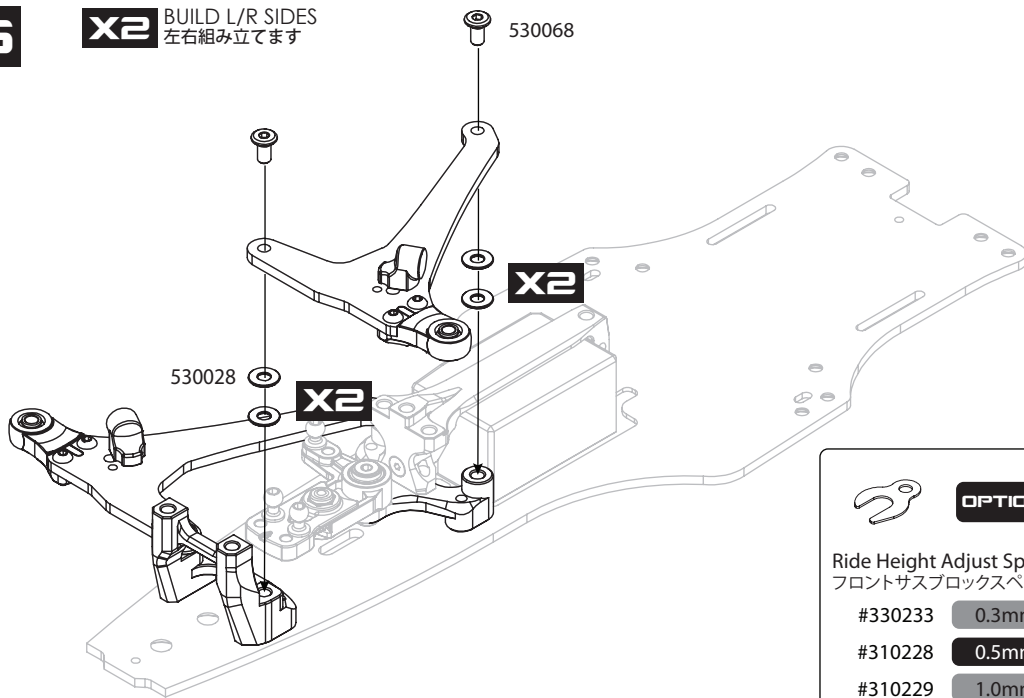
530068 x4
M3x6mm ULP Screw
ULPボタンビス M3 x 6mm



530028 x8
M3x7x0.5 Spacer
M3x7x0.5 スペース

6

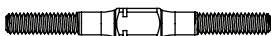
X2 BUILD L/R SIDES
左右組み立てます



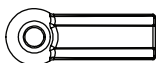
OPTION

Ride Height Adjust Spacer
フロントサスブロックスペーサー

- #330233 0.3mm
- #310228 0.5mm
- #310229 1.0mm



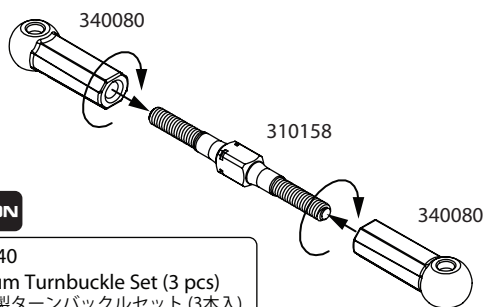
310158 x3
Aluminum 35mm Turnbuckle, Black
アルミターンバックル 35mm



340080 x6
4.3x16mm Plastic Ball Cup
ロッドエンド (4.3x16mm)

7

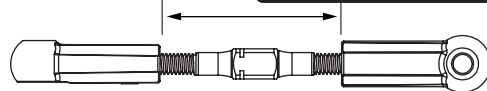
TURNBUCKLES
ターンバックル



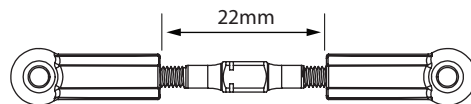
OPTION

#350140
Titanium Turnbuckle Set (3 pcs)
チタン製ターンバックルセット (3本入)

20mm SHORT WHEELBASE
24.5mm LONG WHEELBASE



X1 BUILD ONE TURNBUCKLE (SERVO)
サーボリンクージュを一つ作ってください。



X2 BUILD TWO TURNBUCKLES (L/R)
ステアリングロッド1組の組み立て

8

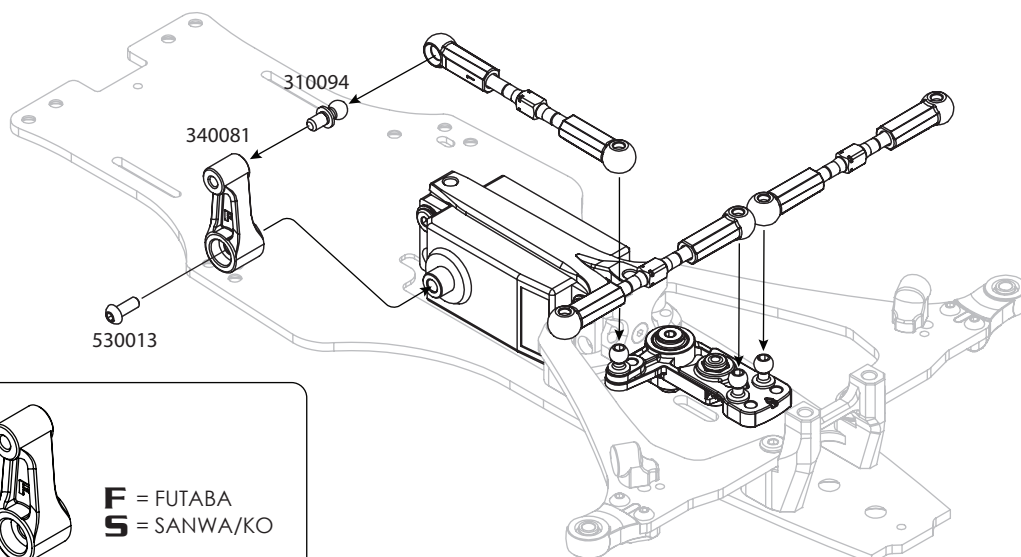
SERVO INSTALLATION
サーボの搭載方法



310094 x1
Aluminum 4.3x10mm Ballstud
六角穴付 ロッドエンドボール (4.3x10mm)



530013 x1
M3x8mm Roundhead Screw
ボタンビス M3 x 8mm



F = FUTABA
S = SANWA/KO

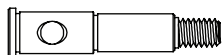
2 FRONT SUSPENSION

フロントサスペンション

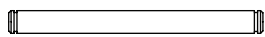


BAG 1

OPEN BAG 1
袋1を開く



330075 x 2
Front Axle (Spring Steel)
フロントアクスル (バネ鋼)



330076 x 2
Kingpin
キングピン



310094 x 2
Aluminum 4.3x10mm Ballstud
六角穴付 ロッドエンドボール (4.3x10mm)



530005 x 8
M3x5x0.5 Spacer
3 x 5 x 0.5mm スペースサー



530014 x 4
M3x10mm Roundhead Screw
ボタンス M3 x 10mm



310150 x 4
Alum Camber Bushing, 1 Dot (1.0/2.0)
70-75ジュラルミンキャンバブロック (1.0/2.0)



530068 x 2
M3x6mm ULP Screw
ULPボタンス M3 x 6mm



330164 x 2
Front Springs (Medium)
フロントスプリング (ミディアム)



530017 x 4
M2.5 E-Clip
キングピン用 Eリング



530020 x 18
King Pin Shim, M3.2x0.4
キングピンシム (0.4mm)



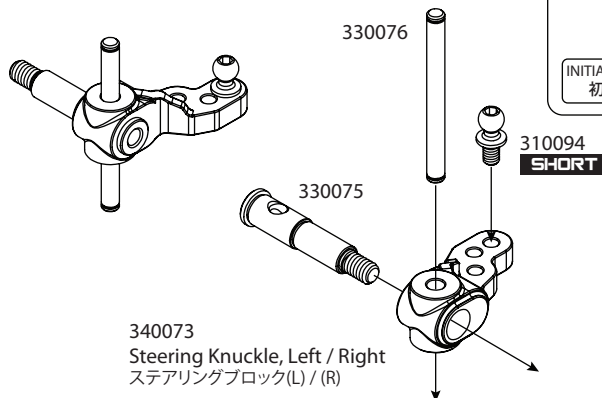
530032 x 2
M3x4mm Set Screw
イモネジ M3 x 4mm

9

STEERING KNUCKLES

ステアリングブロック

X2 BUILD L/R SIDES
左右組み立てます

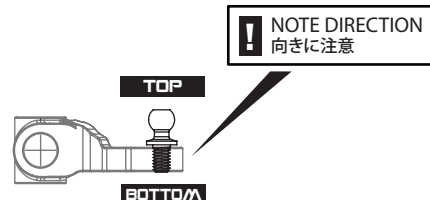


ACKERMAN ADJUSTMENT

INITIAL SETTING
初期設定

INNER POSITION : QUICK RESPONSE
内側 : クイックレスポンス

OUTER POSITION : MILD RESPONSE
外側 : マイルドレスポンス

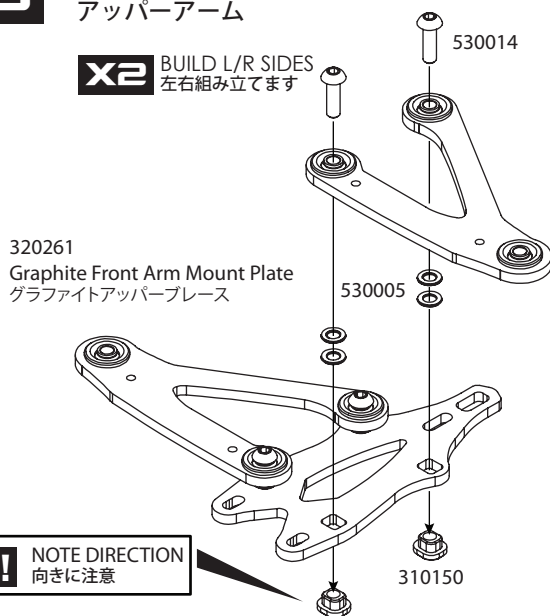


10

UPPER ARMS

アッパーアーム

X2 BUILD L/R SIDES
左右組み立てます



! NOTE DIRECTION
向きに注意

LEFT (左) FRONT (フロント) RIGHT (右)

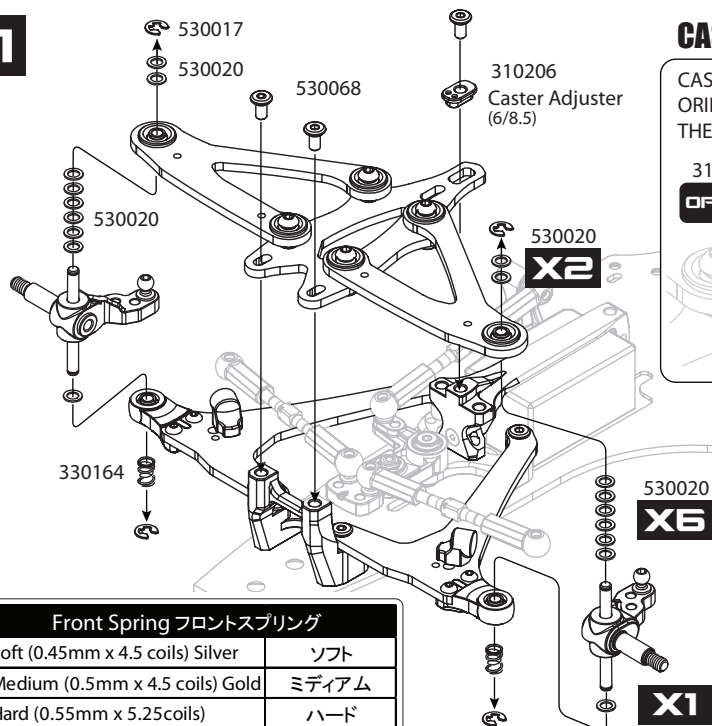
| | | |
|------|--------|-------------------------|
| 0.5° | 310151 | OPTION |
| 1.0° | 310150 | |
| 1.5° | 310152 | OPTION |
| 2.0° | 310150 | INITIAL SETTING 初期設定 |
| 2.5° | 310151 | OPTION |

CAMBER IS ADJUSTABLE BY DIFFERENT ORIENTATION OF ALUMINUM BLOCKS.
3種類のキャンバブロックと向きで5段階のキャンバ調整を行います。

11

CASTER ADJUSTMENT

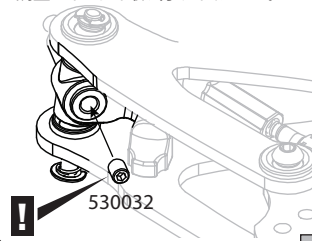
CASTER IS ADJUSTABLE BY DIFFERENT ORIENTATION OR DIFFERENT INSERTS INSIDE THE ARM MOUNT PLATE.



310205 **OPTION**

11
8.5
6
3.5
INITIAL SETTING
初期設定

! PRESS DOWN THE KINGPIN, THEN TIGHTEN THE SET SCREW
イモネジはキングピンを最も低い位置調整してから取り付けてください。



| Part No. | Front Spring フロントスプリング | |
|----------|----------------------------------|-------|
| 330163 | Soft (0.45mm x 4.5 coils) Silver | ソフト |
| 330164 | Medium (0.5mm x 4.5 coils) Gold | ミディアム |
| 330015 | Hard (0.55mm x 5.25coils) | ハード |

BAG 2

OPEN BAG2
袋2を開く

12

PIVOT POD LINKS AND PIVOT BRACE

ピボットサイドリンクとピボットブレース



530010 x 4
M2x8mm Roundhead Screw
ボタンビス M2 x 8mm



310177 x 4
Aluminum 5mm Pivot Ball
アルミ5mmピボットボール



530006 x 4
M3x6mm Flathead Screw
皿ビス M3x6mm



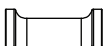
510029 x 2
M3x5.5x1.0 Spacer, RED
3 x 5.5 x 1.0mmスペーサー



530013 x 2
M3x8mm Roundhead Screw
ボタンビス M3 x 8mm



530006 x 2
M3x6mm Flathead Screw
皿ビス M3x6mm



210048 x 2
Aluminum Standoff (12.8mm)
70-75ジュラルミンポスト(12.8mm)



530007 x 2
M3x8mm Flathead Screw
皿ビス M3x8mm

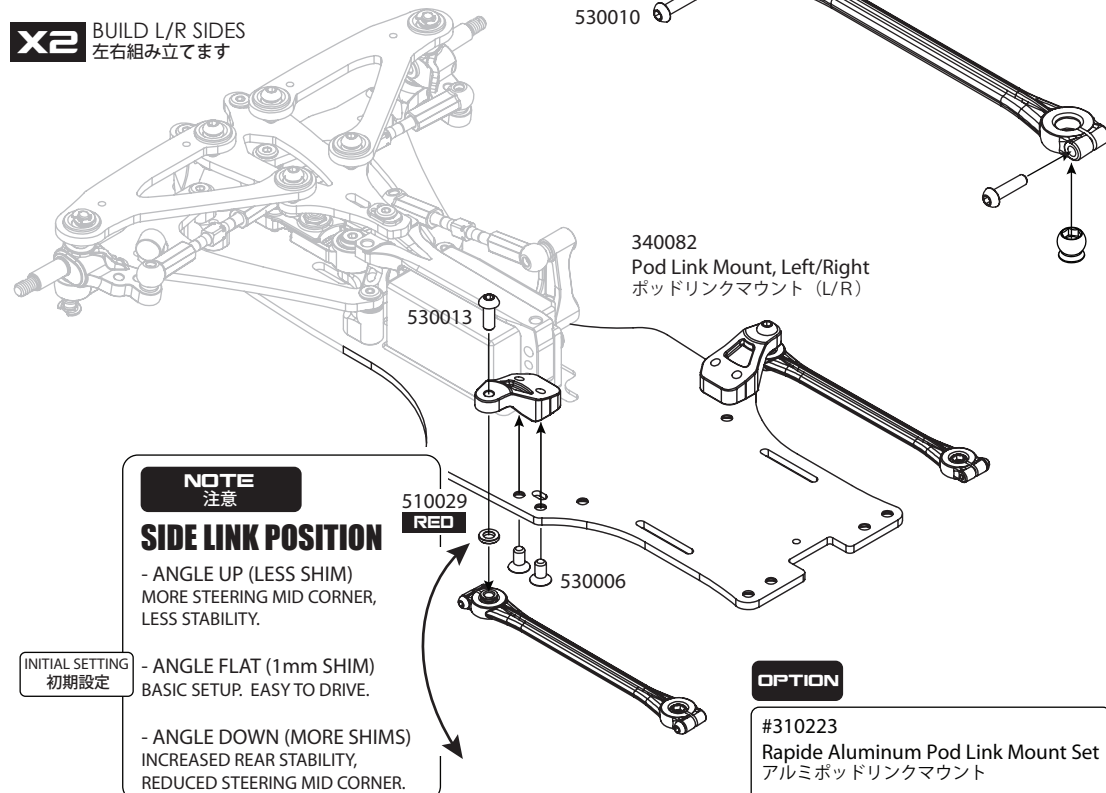
MOVE FREELY
軽く動くように

DON'T OVER TIGHTEN THE SCREWS
ビスの締め過ぎ注意

ENSURE PIVOT BALLS FREE AND SMOOTH MOVEMENT
確実に遊びが無く軽く動くように調整してください。

X2 BUILD L/R SIDES
左右組み立てます

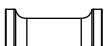
NOTE DIRECTION
向きに注意



13

PIVOT BRACE

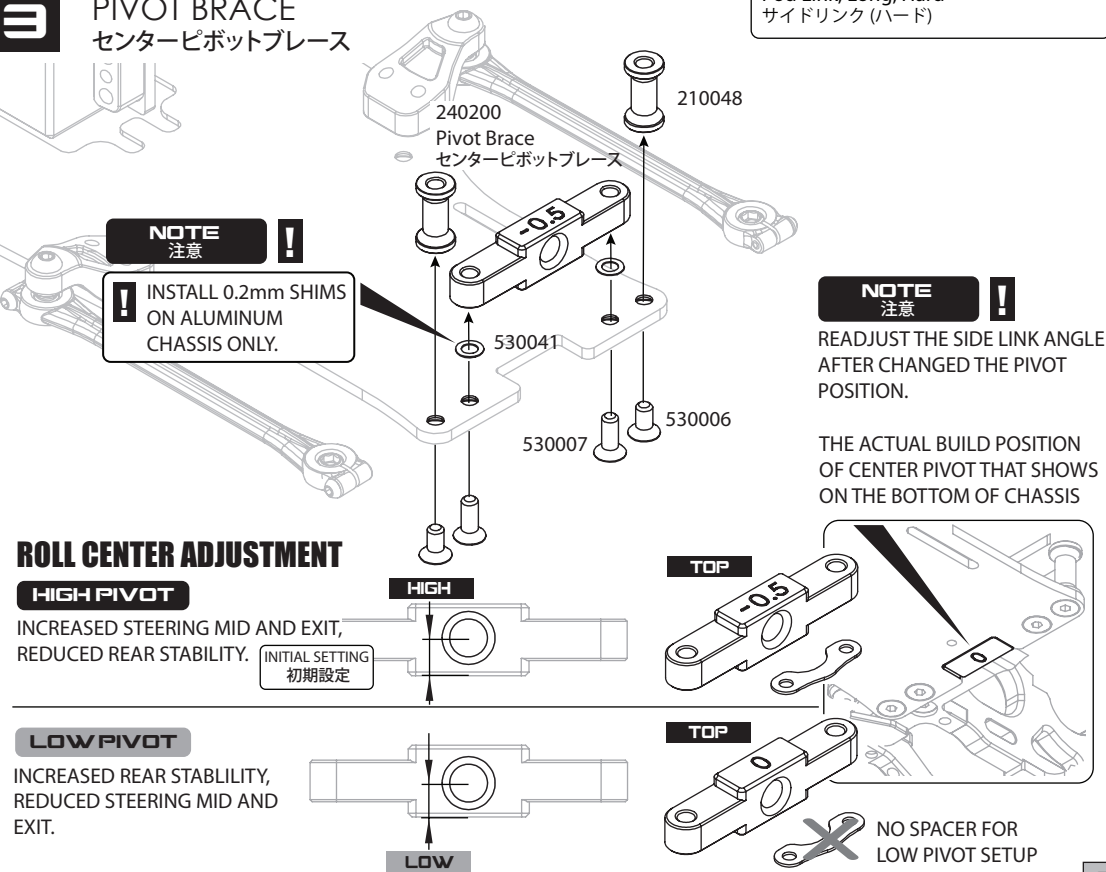
センターピボットブレース



210048 x 2
Aluminum Standoff (12.8mm)
70-75ジュラルミンポスト(12.8mm)



530007 x 2
M3x8mm Flathead Screw
皿ビス M3x8mm



BAG 2

OPEN BAG 2
袋2を開く



530016 x 1
M3x8mm Set Screw
イモネジ M3 x 8mm



310177 x 1
Aluminum 5mm Pivot Ball
アルミ5mmピボットボール



530048 x 2
M2.5x6mm Flathead Screw
皿ビス M2.5 x 6mm



530006 x 4
M3x6mm Flathead Screw
皿ビス M3 x 6mm



530068 x 8
M3x6mm ULP Screw
ULPボタンビス M3 x 6mm



530041 x 2
Shim, M3.2x0.2
シム (M3.2 x 0.2mm)



530039 x 2
M3x5mm Flathead Screw
皿ビス M3 x 5mm



530016 x 2
M3x8mm Set Screw
イモネジ M3 x 8mm



210270 x 2
Aluminium Side Spring Retainer
アルミロールスプリングホルダー



310159 x 2
Aluminum M2.5x4.3mm Ballstud
ロッドエンドボール (M2.5x4.3mm)

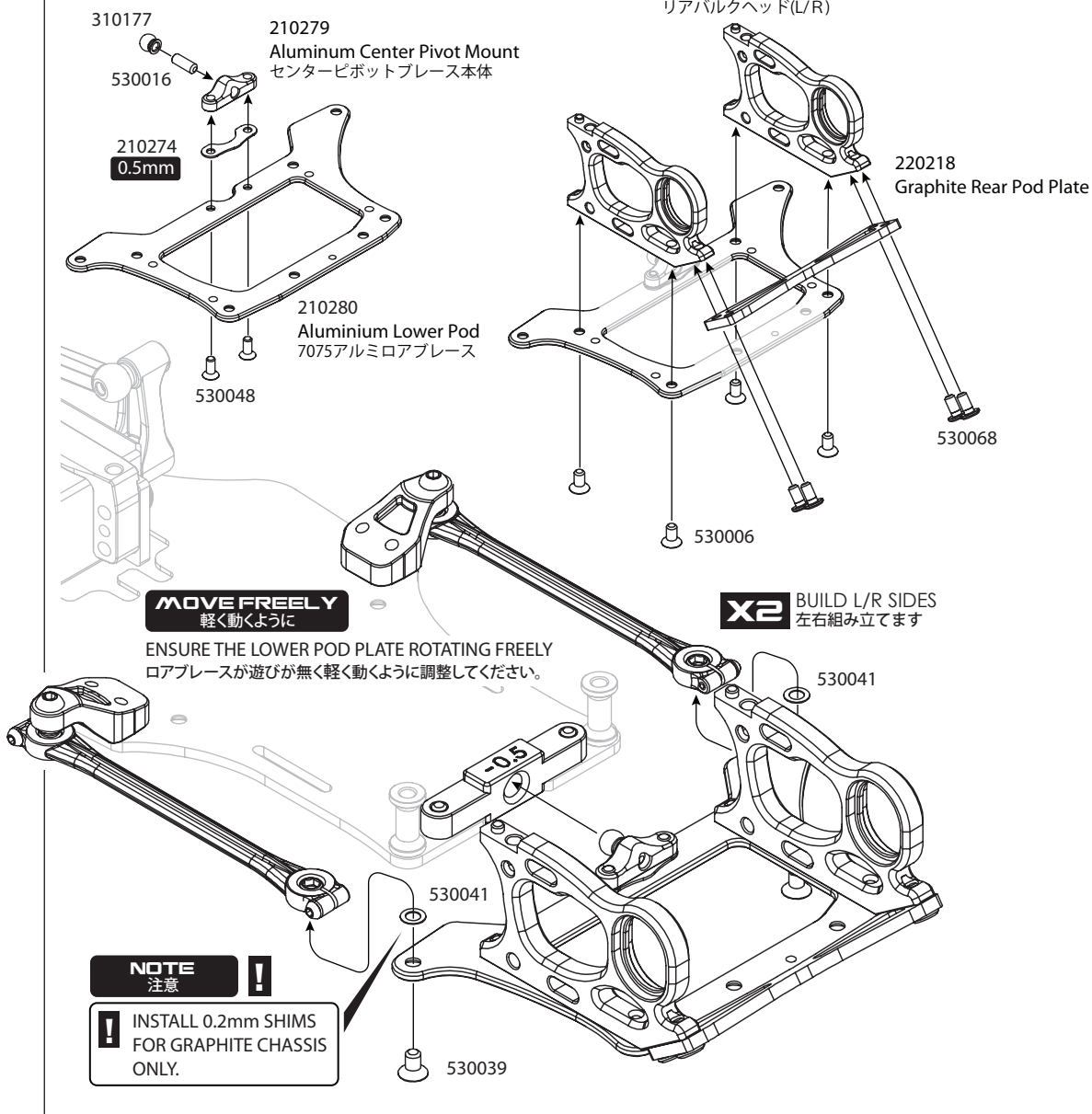


530052 x 2
M2.5x6mm Roundhead Screw
ボタンビス M2.5 x 6mm

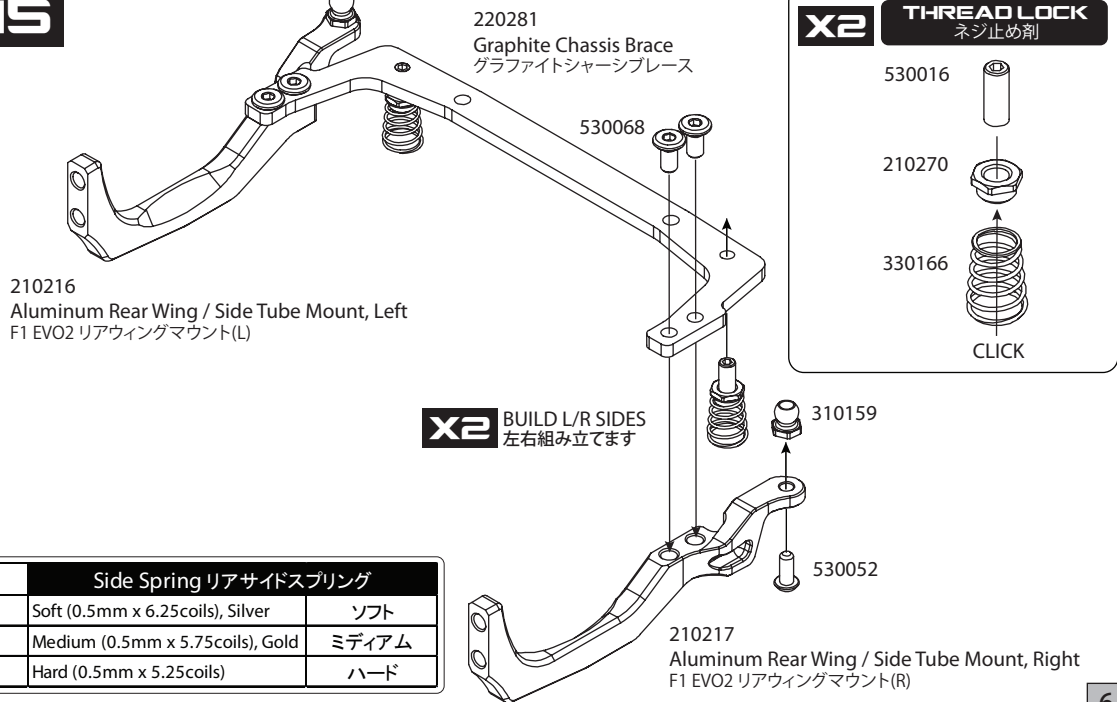
14

REAR BULKHEAD INSTALLATION

リアバルクヘッドの組み立て



15



| Part No. | Side Spring リアサイドスプリング | |
|----------|----------------------------------|-------|
| 330165 | Soft (0.5mm x 6.25coils), Silver | ソフト |
| 330166 | Medium (0.5mm x 5.75coils), Gold | ミディアム |
| 330022 | Hard (0.5mm x 5.25coils) | ハード |

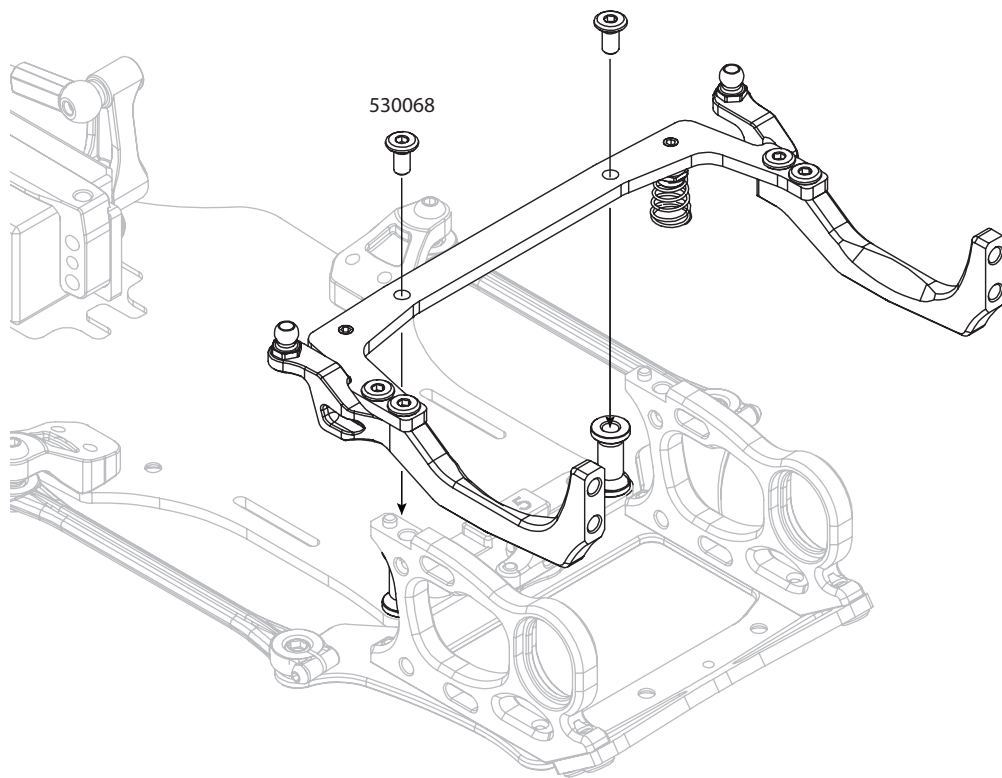
BAG 2

OPEN BAG 2
袋2を開く

16



530068 x 2
M3x6mm ULP Screw
ULPボタンビス M3 x 6mm



17



530014 x 1
M3x10mm Roundhead Screw
ボタンビス M3 x 10mm



530003 x 3
M3 Locknut
M3ナイロンナット



310066 x 2
Aluminum 4.3x11.8mm Ballstud
六角穴付 ロッドエンドボール (4.3x11.8mm)



340084 x 4
4.3x9mm Plastic Ball Cup, Short
ロッドエンド (ショートタイプ)



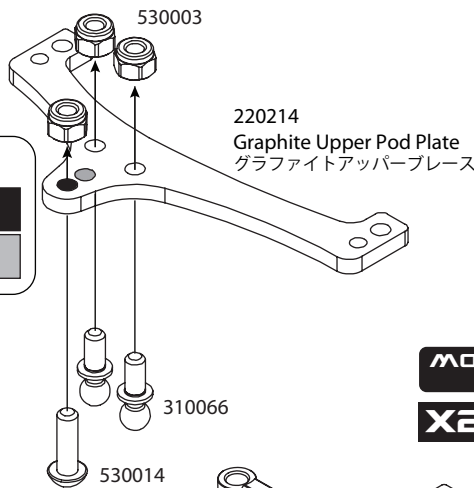
530016 x 2
M3x8mm Set Screw
イモネジ M3 x 8mm

INITIAL SETTING
初期設定

CENTER SHOCK POSITION

FORWARD POSITION :
MORE STABLE ON-POWER

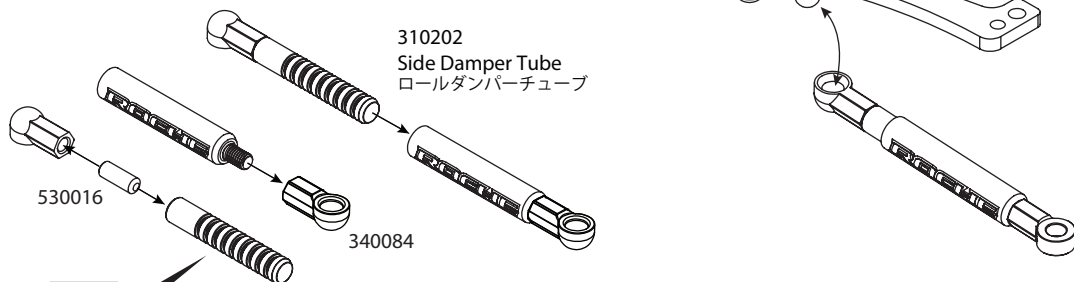
REARWARD POSITION :
MORE ON-POWER STEERING



MOVE FREELY
軽く動くように

X2 BUILD L/R SIDES
左右組み立てます

X2 BUILD TWO DAMPERS
ロールダンパーの組み立て (同じ物を2本作ります)



ADD OIL ON NINE SLOTS BASIC SETUP START FROM 10,000 CST
9本の溝にシリコンオイルを塗布 (10,000 番を推奨)

| | | |
|--------------------|----------|----------|
| TRACTION 路面グリップ | LOW 低い | HIGH 高い |
| OIL ダンパーオイル | HARD ハード | SOFT ソフト |

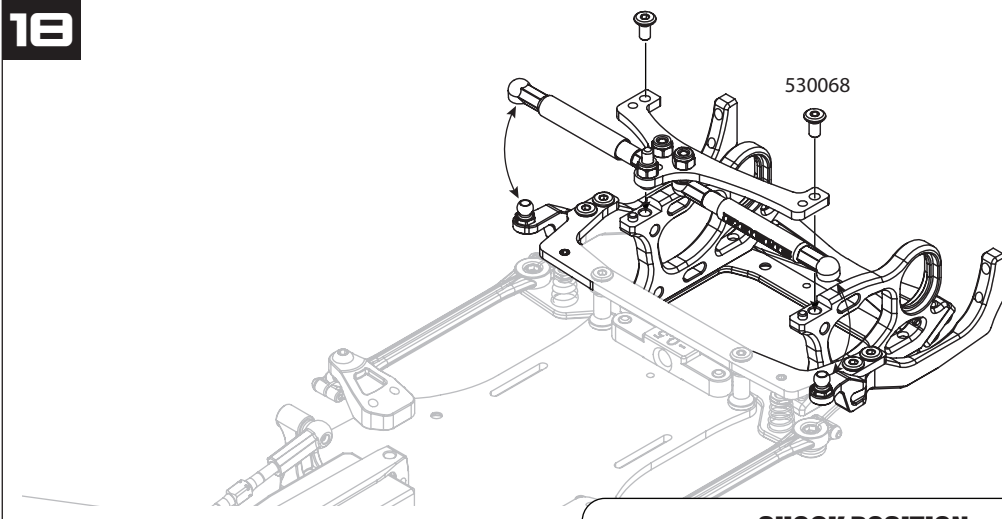
BAG 2

OPEN BAG 2
袋2を開く

18



530068 x 2
M3x6mm ULP Screw
ULPボタンビス M3 x 6mm



310247 x 1
Aluminium 4.8x6mm Ballstud
六角穴付ロッドエンドボール (4.8x6mm)



510078 x 1
Aluminum Spacer 2.5x5.5x2mm
2.5 x 5.5 x 2mmスペーサー



530052 x 1
M2.5x6mm Roundhead Screw
ボタンビス M2.5 x 6mm



530005 x 2
M3x5x0.5 Spacer
3 x 5 x 0.5mmスペーサー



510079 x 2
M3x4.5mm Upper Deck Screw
デッキボタンビス M3 x 4.5mm



530068 x 2
M3x6mm ULP Screw
ULPボタンビス M3 x 6mm

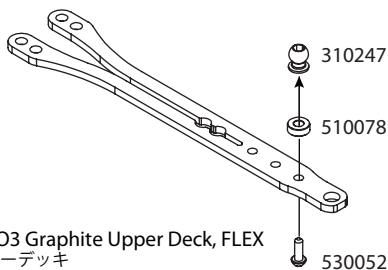


530014 x 2
M3x10mm Roundhead Screw
ボタンビス M3 x 10mm

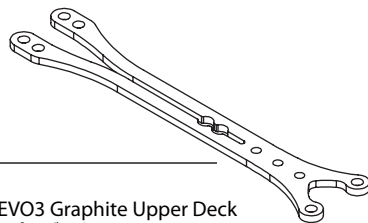


530006 x 2
M3x6mm Flathead Screw
皿ビス M3 x 6mm

19

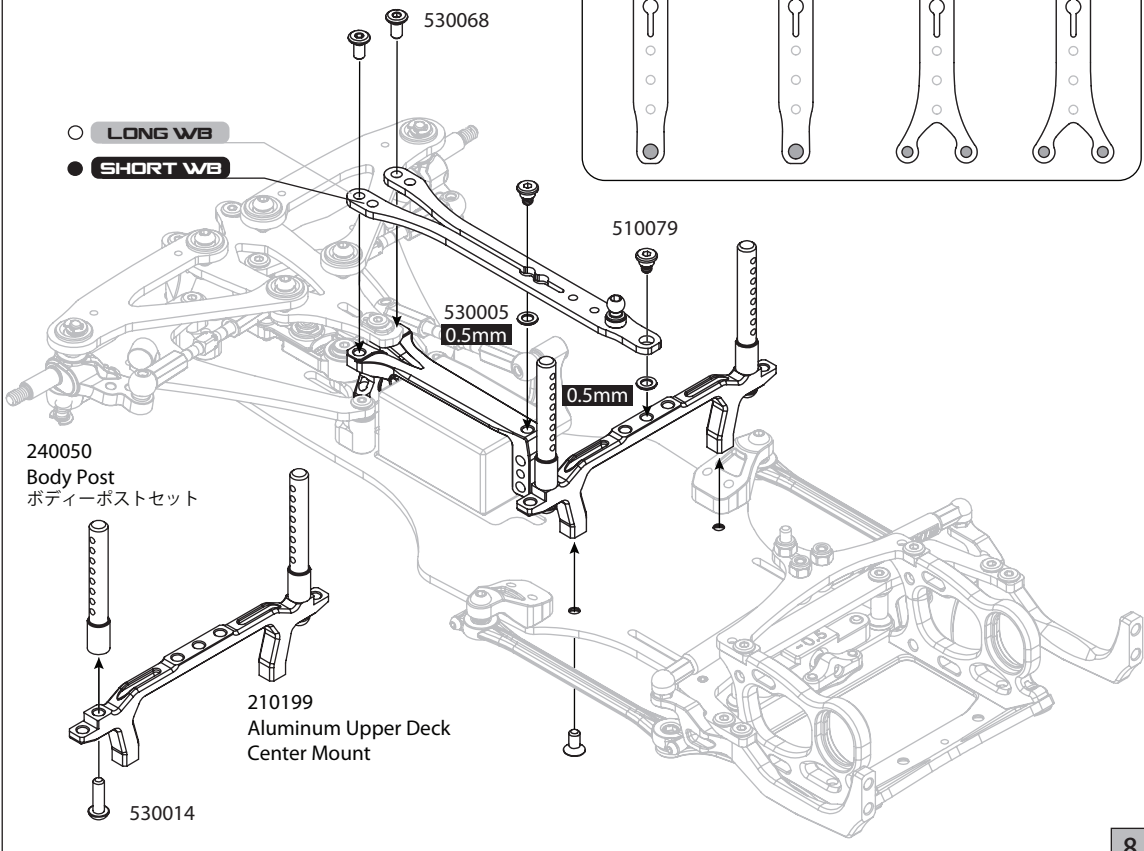


220284
Rapide F1-EVO3 Graphite Upper Deck, FLEX
カーボンアッパーデッキ



220283
Rapide F1-EVO3 Graphite Upper Deck
カーボンアッパーデッキ

OPTION



SHOCK POSITION

FORWARD

THE MOUNT MOVE FORWARD FOR "LONG" SHOCK
- SHOCK BUILT WITH SPACER OR EXTENSION SHAFT (#310180).
- IMPROVE DRIVEABILITY, IMPROVE ON-POWER TRACTION.

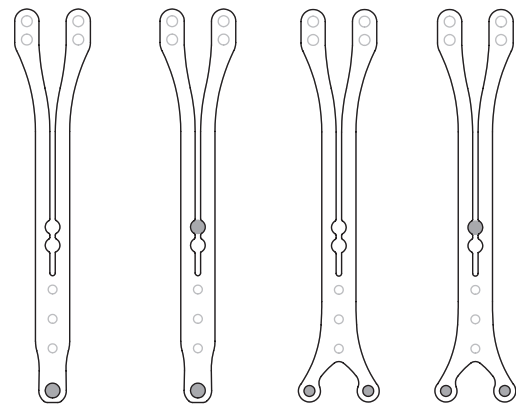
BACKWARD

INITIAL SETTING
初期設定

THE MOUNT MOVE BACKWARD FOR "SHORT" SHOCK
- SHOCK BUILT WITHOUT SPACER.
- MORE STEERING RESPONSE, QUICKER DIRECTION CHANGES.

UPPER DECK FLEX SETTING

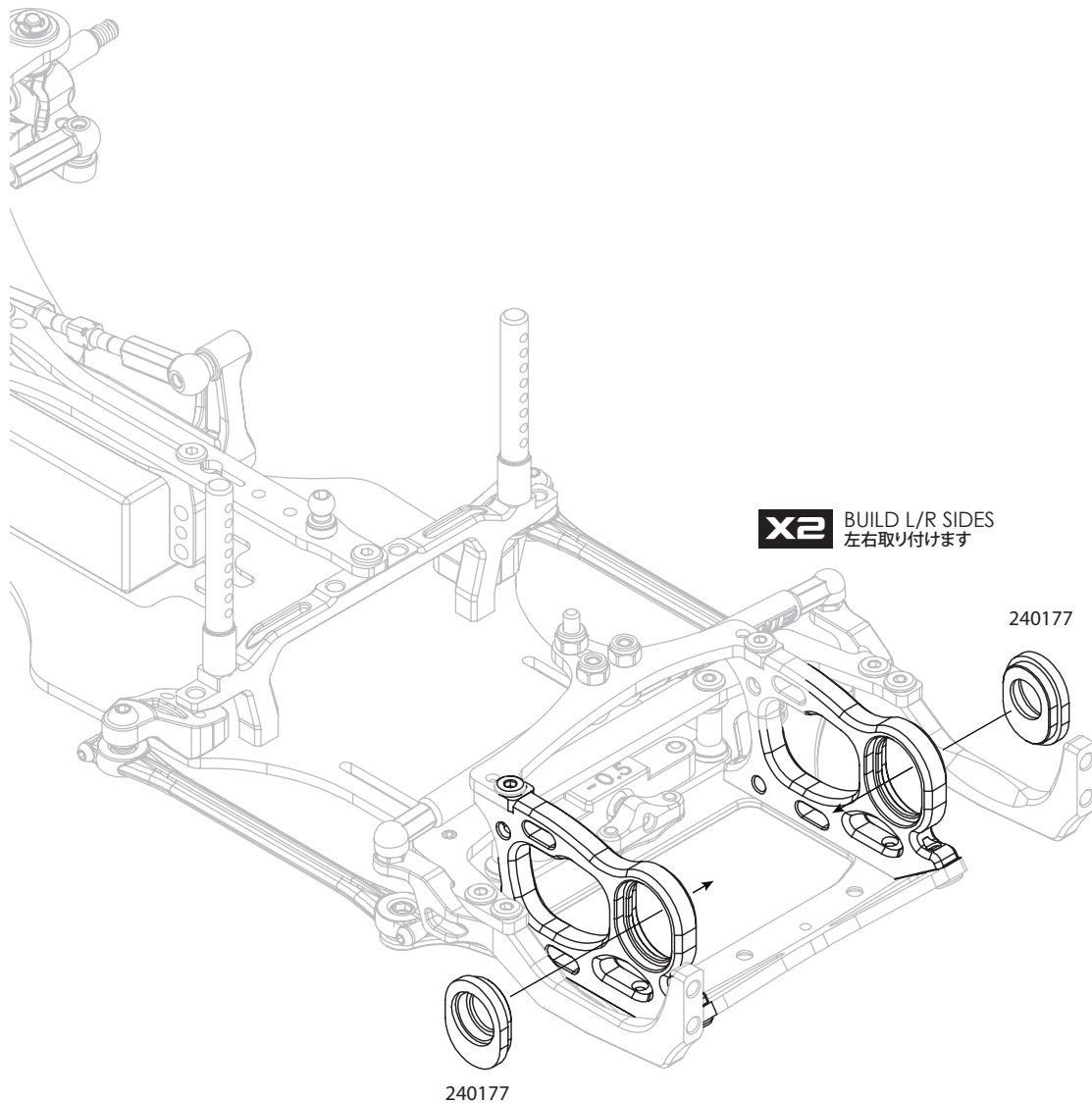
SOFT SOFT MED MEDIUM STIFF
MAXIMUM STEERING - LESS STEERING
LESS STABLE - MAXIMUM STABLE



BAG 2

OPEN BAG 2
袋2を開く

20



NOTE ORIENTATION
位置を合わせてください

INITIAL SETTING
初期設定

AXLE HEIGHT ADJUSTER

0.25mm per step fine ride height adjustment

| | | | | | | | | |
|-------------------|-------------------|-------------------|----------------|----------------|----------------|-------------------|-------------------|-------------------|
| | | | | | | | | |
| OPTION #240172 | OPTION #240173 | OPTION #240174 | KIT #240175 | KIT #240176 | KIT #240177 | OPTION #240178 | OPTION #240179 | OPTION #240180 |

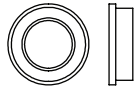
4 BALL DIFFERENTIAL

ボールデフの組み立て



BAG 3

OPEN BAG3
袋3を開く



610002 x 3
Bearing, 3/8 x 1/4, Flanged
フランジ付ベアリング 3/8 x 1/4インチ



410011 x 1
Axle Collar, 0.5mm / 2.5mm
アクスルカラー 0.5mm / 2.5mm

410022 x 1
Axle Collar, 1mm / 2mm
アクスルカラー 1mm / 2mm



530013 x 2
M3x8mm Roundhead Screw
ボタンプス M3 x 8mm



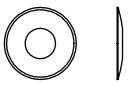
610004 x 16
1/8" Diff Balls
1/8インチデフボール



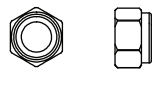
610003 x 2
Bearing, 3/8 x 1/4
ベアリング 3/8 x 1/4インチ



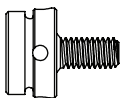
610011 x 1
5x10x4mm Thrust Bearing
5x10x4mm スラストベアリング



430006 x 2
4mm Belleville Washer
4mmスプリングワッシャー



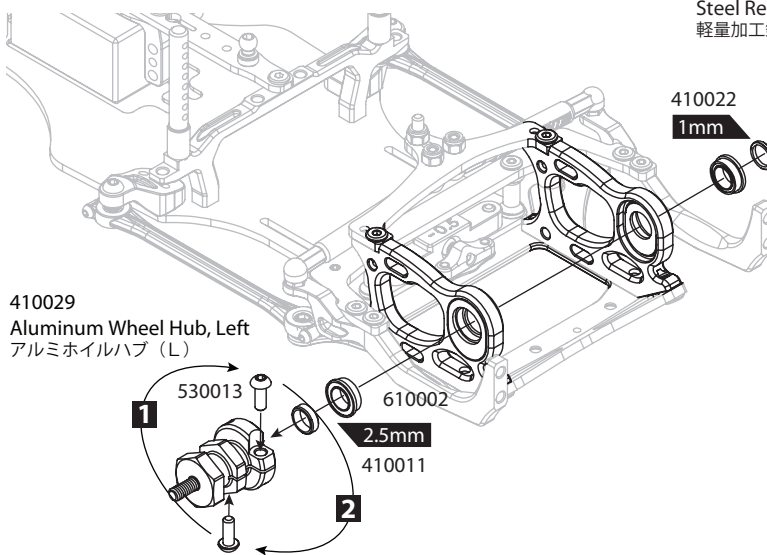
530033 x 1
M4 Locknut
M4ナイロンナット



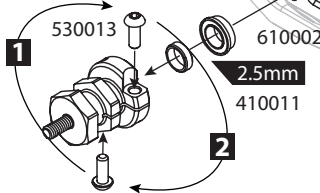
410020 x 1
Aluminum Wheel Lock
アルミホイールロックアダプター

21

BALL DIFFERENTIAL ボールデフの組み立て



410029
Aluminum Wheel Hub, Left
アルミホイールハブ (L)



THE AXLE MUST HAVE A SMALL AMOUNT OF SIDE PLAY. ENSURE THE SHAFT IS ROTATING FREELY.
アルミホイールハブ (L) を取り付ける際には横方向に若干の遊び (0.2mm程度) を作ってください。
リヤアクスルが軽く回るのを確認してください。

TIGHTEN THE SCREWS ON WHEEL HUB BY STEP **1** → **2** → **1**
ステップでホイールハブのネジを締めます

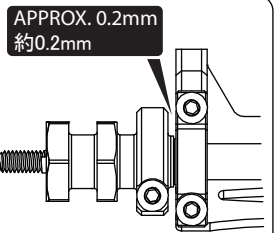
430017
Differential Lightweight
Steel Rear Axle Set
軽量加工鉄製リヤブレース

410022
1mm

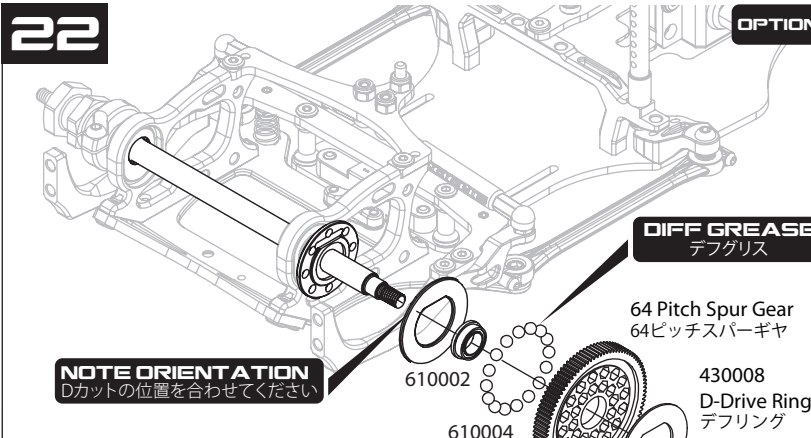
OPTION

#420026
F1 Differential Carbon Rear Axle Set
グラファイトリアアクスル

NOTE
注意



22



NOTE ORIENTATION
Dカットの位置を合わせてください

DIFF GREASE
デフグリス

64 Pitch Spur Gear
64ピッチスパーギヤ

430008
D-Drive Ring
デフリング

Belleville Washer
スプリングワッシャー

OPTION

#620005
1/8" Ceramic Diff Balls, 16 pcs
1/8 セラミックインチデフボール

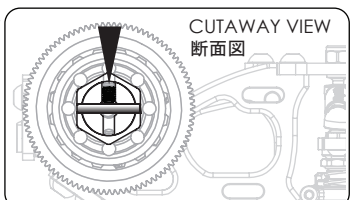
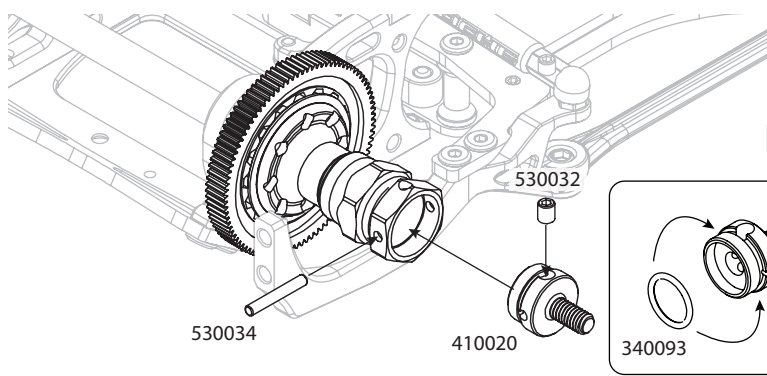
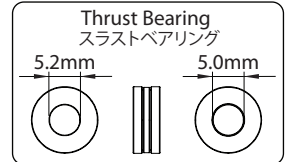
NOTE
注意

MOVE FREELY
軽く動くように

THIS NUT IS ADJUST THE TENSION OF REAR DIFFERENTIAL.
ナットでボールデフの利き具合を調整します。

TIGHTEN THE NUT GENTLY UNTIL THE DIFFERENTIAL DOESN'T SLIP UNDER POWER,
BUT THE DIFF BALLS AND DRIVE RING MAY DAMAGE IF OVER TIGHTEN THE NUT.
確認しながらボールデフが滑らなくなる所までナットを締めこんでください。
ナットを締めすぎると部品が壊れる可能性があるので注意してください。

- OPTION ROCHE 64 Pitch Spur Gear, Black
- #440033 TDD 64 Pitch 70T
 - #440034 TDD 64 Pitch 72T
 - #440035 DD 64 Pitch 76T
 - #440036 DD 64 Pitch 80T
 - #440037 DD 64 Pitch 84T
 - #440038 DD 64 Pitch 88T
 - #440039 DD 64 Pitch 90T
 - #440040 DD 64 Pitch 92T
 - #440052 DD 64 Pitch 94T
 - #440041 DD 64 Pitch 96T



4 SHOCK ASSEMBLY

ダンパーの組み立て



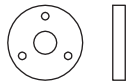
BAG 4

OPEN BAG4
袋4を開く

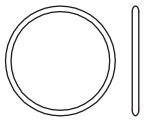
23

530035 x 2
M2 E-Clip
M2 Eリング

330211 x 1
DVS-V3 Shock Shaft (3x24mm)
ダンパーシャフト (3x24mm)



340100 x 1
DVS-V2 Shock POM Piston (3 Holes)
3穴ダンパーピストン



340212 x 1
13 x 1 O-ring
Oリング (M13x1mm)

340098 x 1
DVS-V2 Shock O-ring Insert
Oリングスペーサー

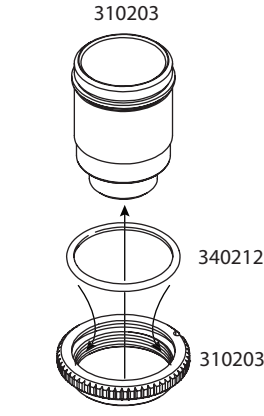
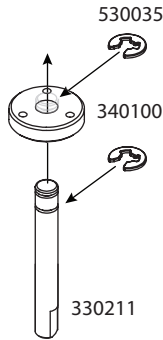
340098 x 1
DVS-V2 Shock Bottom O-ring Guard
リアセンターショックボトムOリングガード

340096 x 1
Silicone Shock O-ring
ダンパー用シリコンOリング

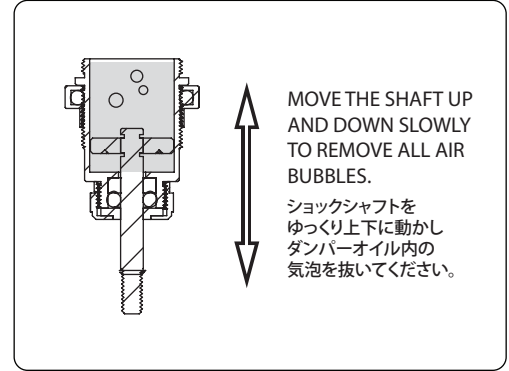
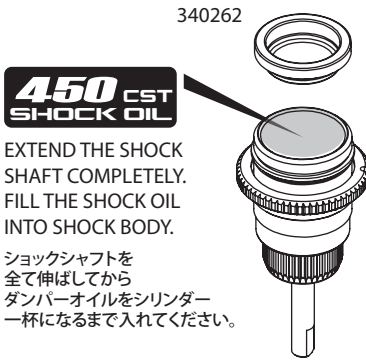
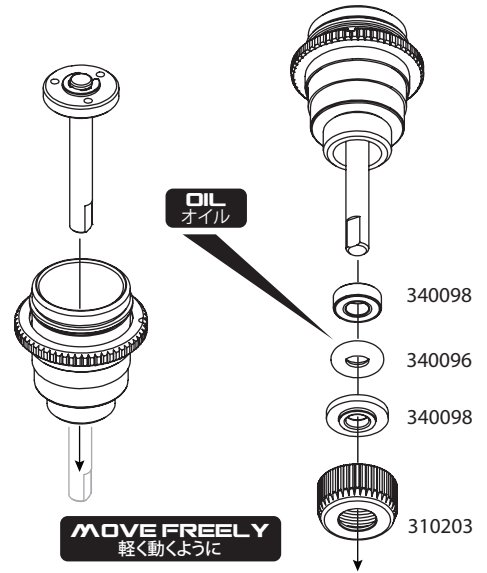
340262 x 1
DVS-V3 Oil Sealer Cap
ダンパー用ダイアフラム

340263 x 1
4.3x16mm Plastic Ball Cup
ロッドエンド (4.3X16mm)

530015 x 1
M3x3mm Set Screw
イモネジ M3 x 3mm



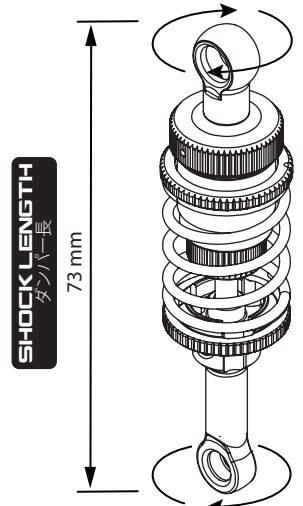
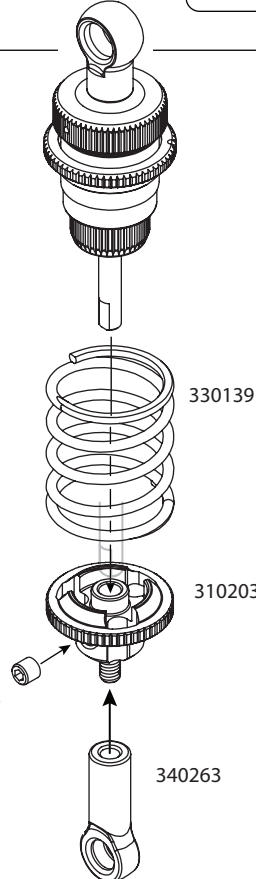
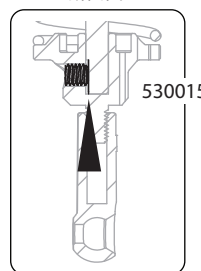
! O-RING INSERT INTO THE GROOVE
溝にOリングを入れてください



TIGHTEN THE CAP AND CLEAN OFF ANY EXCESS OIL ON SHOCK.

キャップを締め、溢れてきたオイルを除去します

CUTAWAY VIEW
断面図



DROOP ADJUSTMENT
THE SHOCK LENGTH AFFECTS THE REAR DROOP. TWIST THE BALL END LEFT/RIGHT TO ADJUST THE SHOCK LENGTH.

OPTION

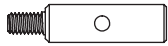
#340086
DVS-V2 Shock POM Piston (4 Holes)

#330210
DVS-V3 Shock Shaft (3x24mm), Titanium Coated

#340226
DVS-V3 Shock Machine Cut POM Insert and Piston Set

| Part No. | 20mm DVS-V2 Damper Spring | |
|----------|------------------------------|----------------------------|
| 330139 | Shock Spring (2.5), SOFT | ダンパースプリング (2.5), ソフト |
| 330087 | Shock Spring (2.6), MED.SOFT | ダンパースプリング (2.6), ミディアム ソフト |
| 330088 | Shock Spring (2.7), MED | ダンパースプリング (2.7) ミディアム |

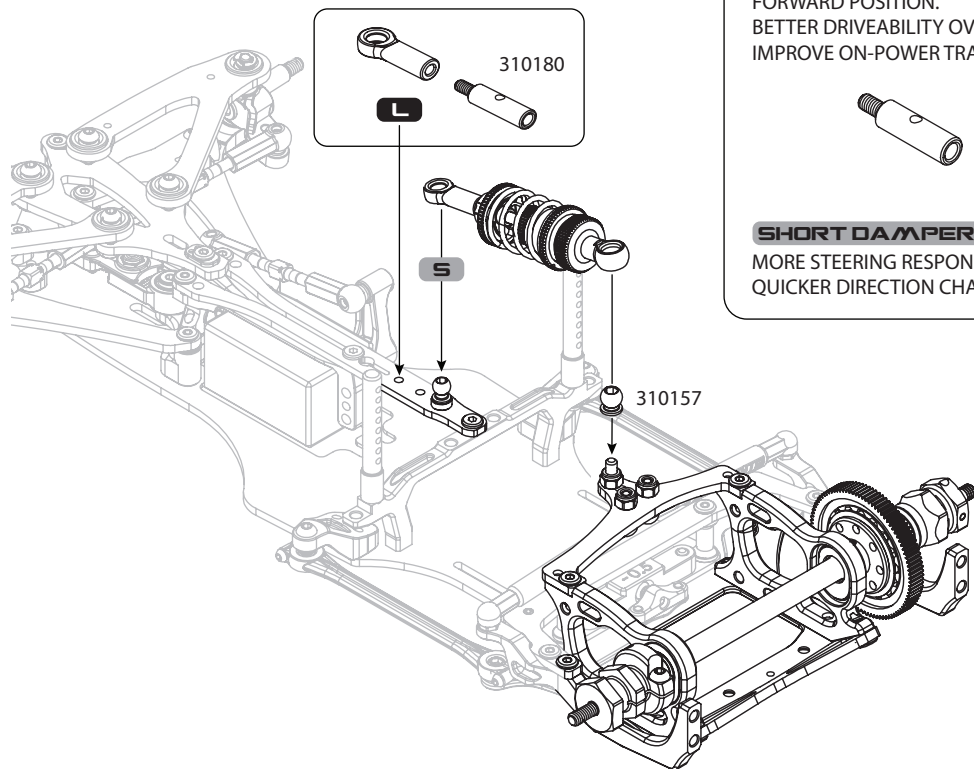
BAG5

OPEN BAG5
袋5を開く310157 x 1
Aluminum Shock Ball
70-75ダンパーボール310180 x 1
Center Damper Extension Shaft,
23mm & 16mm

24

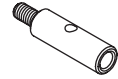
CENTER SHOCK INSTALLATION

リアセンターショック取り付け方法



SHOCK POSITION

LONG DAMPER

SHOCK BUILT WITH 16mm EXTENSION
POST (#310180), FRONT MOUNT ON
FORWARD POSITION.
BETTER DRIVEABILITY OVER BUMPS,
IMPROVE ON-POWER TRACTION.

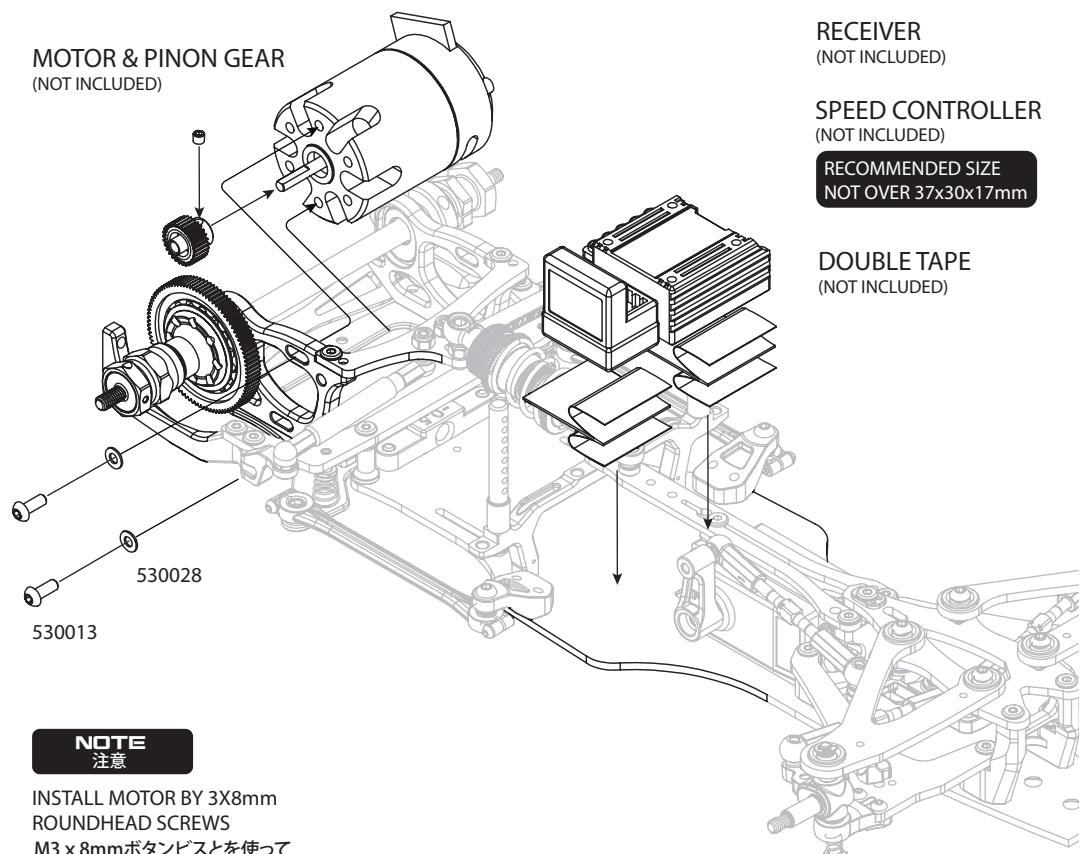
SHORT DAMPER

MORE STEERING RESPONSE.
QUICKER DIRECTION CHANGESINITIAL SETTING
初期設定

25

MOTOR AND ELECTRIC ITEMS INSTALLATION

モーターとメカ類

530013 x 2
M3x8mm Roundhead Screw
ボタンビス M3 x 8mm530028 x 2
M3x7x0.5 Spacer
M3x7x0.5 スペーサーMOTOR & PINION GEAR
(NOT INCLUDED)RECEIVER
(NOT INCLUDED)SPEED CONTROLLER
(NOT INCLUDED)RECOMMENDED SIZE
NOT OVER 37x30x17mmDOUBLE TAPE
(NOT INCLUDED)NOTE
注意INSTALL MOTOR BY 3X8mm
ROUNDHEAD SCREWS
M3 x 8mm ボタンビスとを使って
モーターを取り付けてください。

BAGS

OPEN BAGS
袋5を開く

26



530068 x 2
M3x6mm ULP Screw
ULPボタンビス M3 x 6mm



340037 x 3
M2.5x4 O-ring
Oリング (M2.5x4mm)



530036 x 6
Body Clips (L)
ボディピン



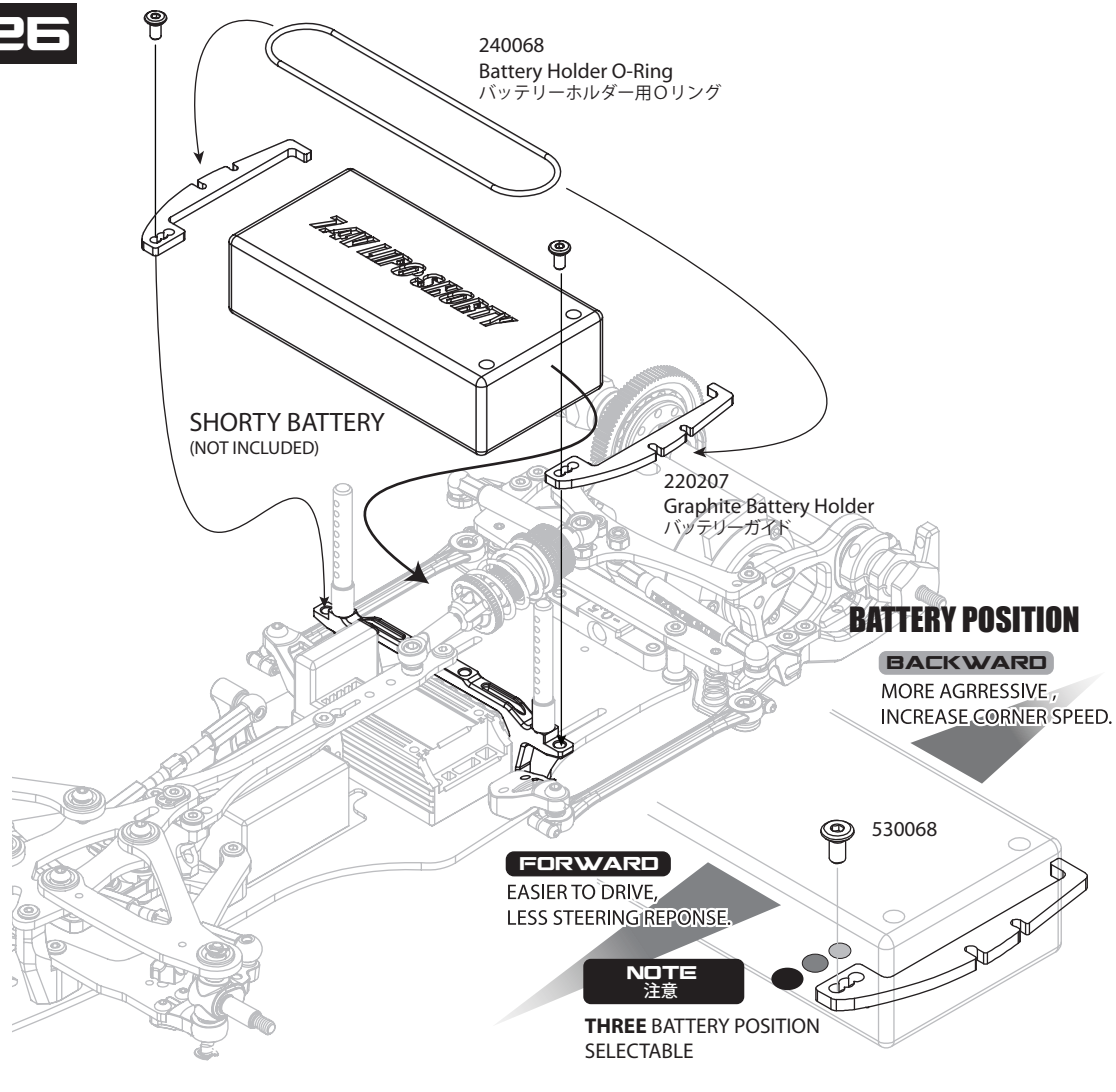
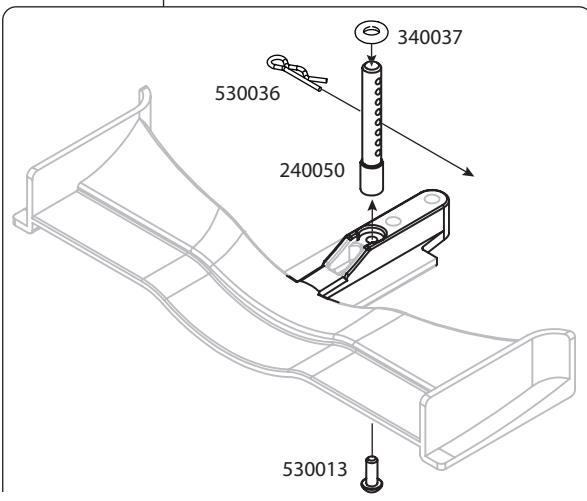
530013 x 1
M3x8mm Roundhead Screw
ボタンビス M3 x 8mm



530037 x 2
M4x16mm Flathead Screw
皿ビス M4 x 16mm

OPTION

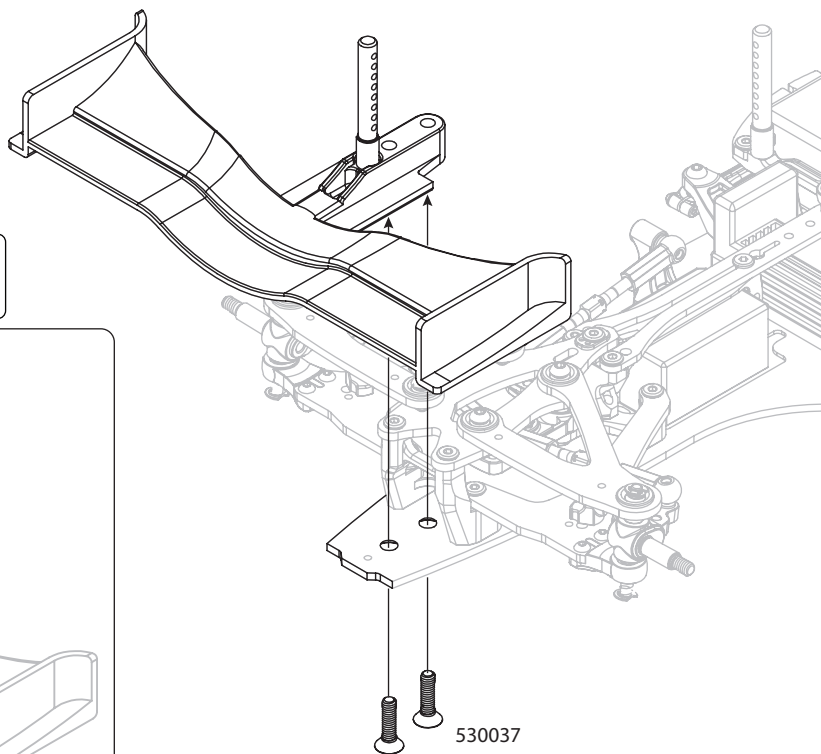
#210124
Aluminum Front Body Post Mount Set, Red/Black
アルミフロントボディポストマウントセット



27

BODY POST
ボディマウント

! FRONT AND REAR WINGS ARE NOT INCLUDED
フロントとリアウイング別売です。



7 BODY AND TIRE INSTALLATION

ボディとタイヤの取り付け方法



BAGS

OPEN BAGS
袋4を開く

28

REAR WING POSITION

HIGH

MORE REAR TRACTION, MORE STABLE

LOW

LESS REAR TRACTION, HIGHER TOP SPEED,
MORE STEERING RESEPNSE

INITIAL SETTING
初期設定



530021 x 2
M3x12mm Roundhead Screw
ボタンビス M3 x 6mm

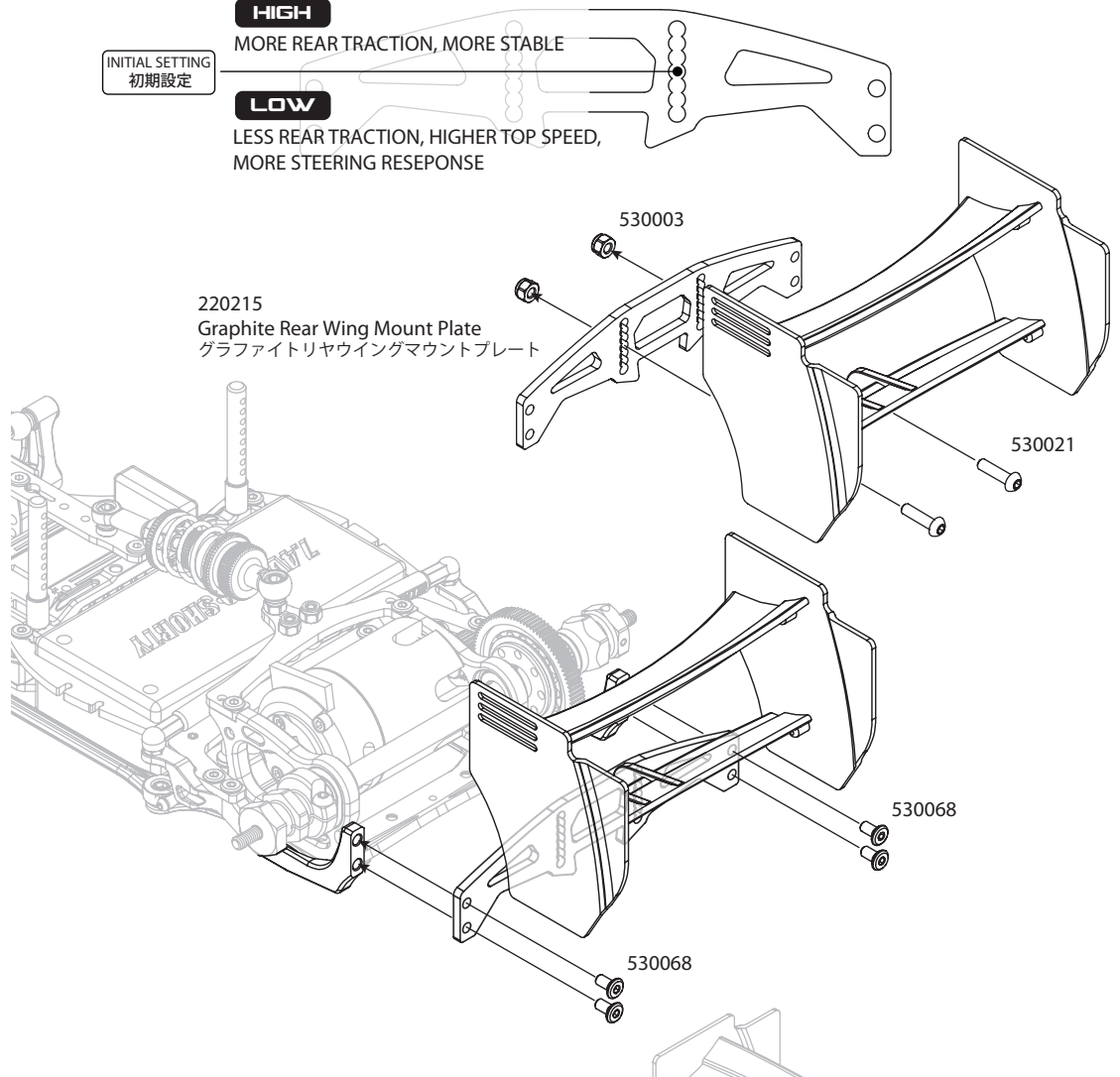


530003 x 2
M3 Locknut
M3ナイロンナット



530068 x 2
M3x6mm ULP Screw
ULPボタンビス M3 x 6mm

220215
Graphite Rear Wing Mount Plate
グラファイトリヤウイングマウントプレート



610010 x 4
5x10x4 Ball Bearing (Rubber Seal)
5x10x4 ラバーシールドボールベアリング



530033 x 2
M4 Locknut, Thin
M4 薄型ナイロンナット



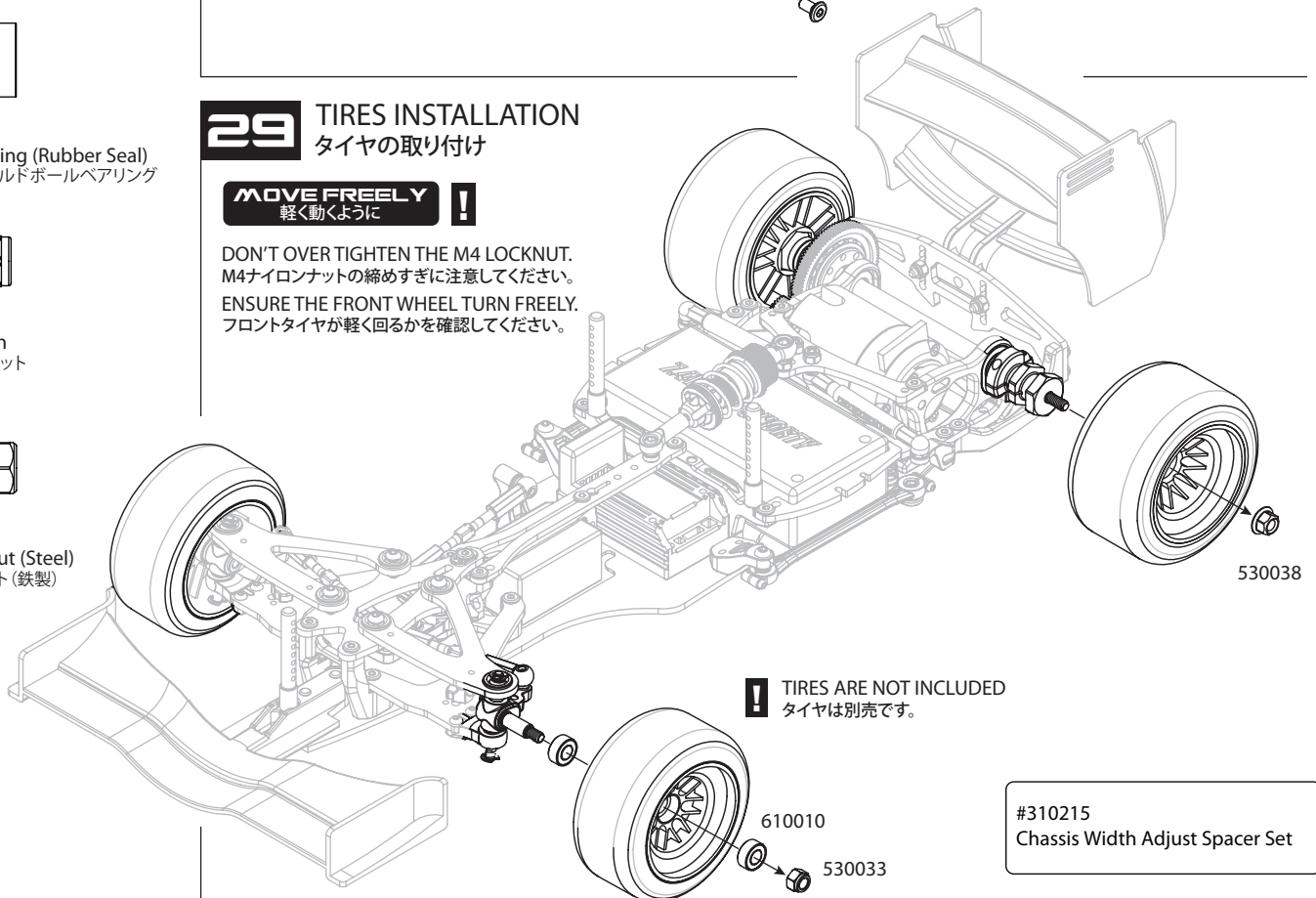
530038 x 2
4mm Flanged Nut (Steel)
4mm フランジナット (鉄製)

29 TIRES INSTALLATION

タイヤの取り付け

MOVE FREELY
軽く動くように !

DON'T OVER TIGHTEN THE M4 LOCKNUT.
M4ナイロンナットの締めすぎに注意してください。
ENSURE THE FRONT WHEEL TURN FREELY.
フロントタイヤが軽く回るかを確認してください。

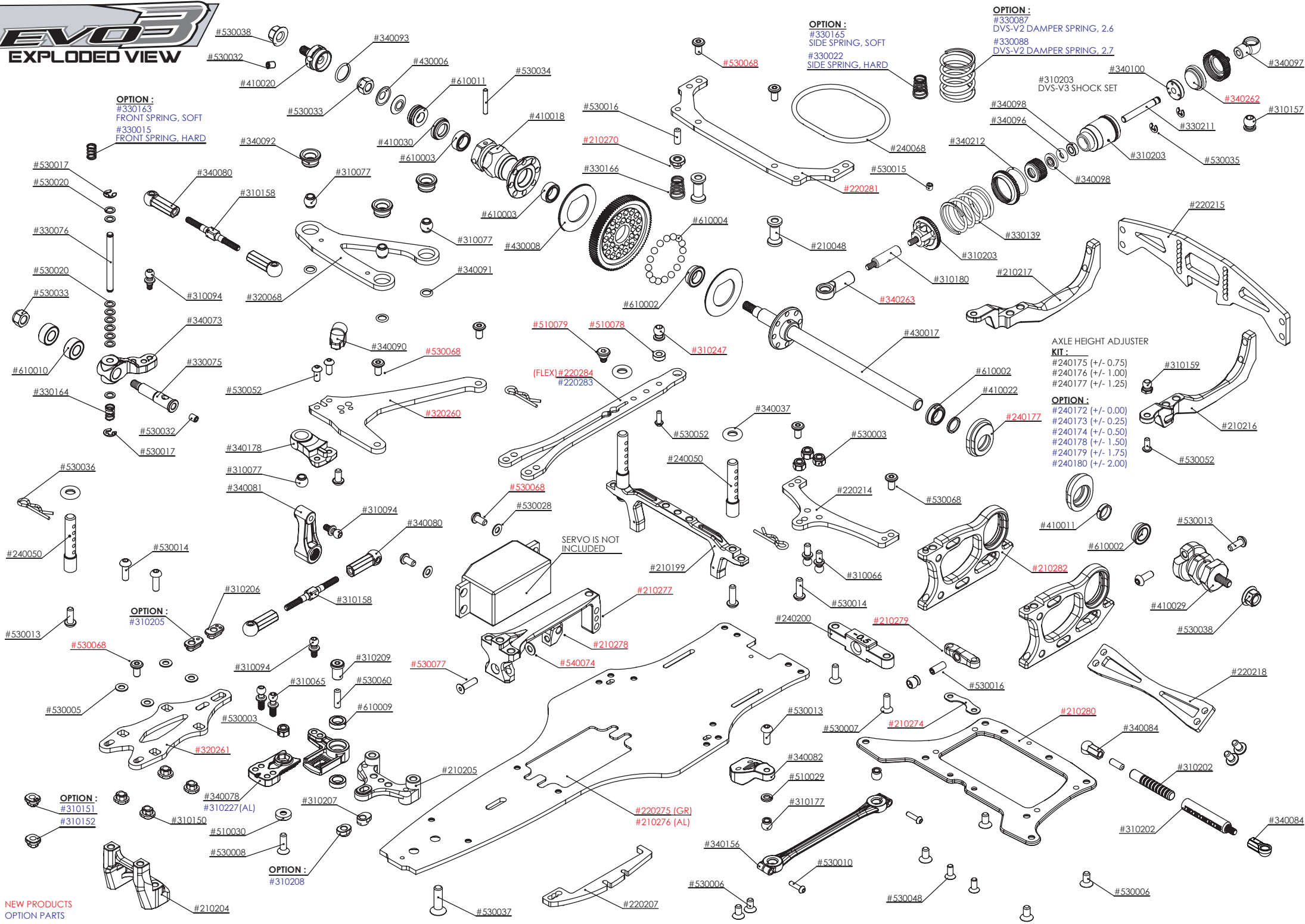


! TIRES ARE NOT INCLUDED
タイヤは別売です。

#310215
Chassis Width Adjust Spacer Set

EVO3

EXPLODED VIEW



DATE 日付 / /

DRIVER NAME ドライバー

TRACK コース

CONDITION 路面 CARPET カーペット ASPHALT アスファルト

TRACTION 路面グリップ HIGH 高い LOW 低い

TEMP. 温度 AIR 気温 TRACK 路面温度

EVENT 大会名

BEST LAP TIME ベストラップ

QUALIFYING POSITION 予選順位

FINAL POSITION 決勝順位

ACKERMANN アッカーマン

STEERING ARM ステアリングアーム 1 2 3 4 5

STANDARD 標準 ALUMINUM アルミ

STEERING KNUCKLE ステアリングブロック 1 2

FRONT フロント

UPRIGHT SPACER ステアリングスベーター /mm

SHOCK SPACER センターショックスベーター /mm

SHOCK SPACER センターショックスベーター /mm

DROOP リバウンド /mm

REAR リア

RIDE HEIGHT 車高 /mm

SPACER クスベーター /mm

SPACER クスベーター /mm

SPACER クスベーター /mm

RIDE HEIGHT 車高 /mm

RIDE HEIGHT 車高 /mm

CASTER キャスター角 3.5 6.0 8.5 11

STEERING STOPPER ステアリングストッパー MORE 多くの LESS より少ない

DVS-V3 SHOCK リアセンターショック

OIL ダンパーオイル 番 /CST

O-RING Oリング SINGLE シングル DOUBLE ダブル

REBOUND リバウンド %

SPRING スプリング 2.5 2.6 2.7 OTHERS その他

LENGTH プリロード /mm

PISTON ピストン 3 HOLES 3穴 4 HOLES 4穴

ALUMINUM AXLE HEIGHT ADJUSTER アルミアクスルハイトアダプター

AXLE HIGHER +2.00 +1.75 +1.50 +1.25 +1.00 +0.75 +0.50 +0.25 0.00

AXLE LOWER -0.25 -0.50 -0.75 -1.00 -1.25 -1.50 -1.75 -2.00

SIDE SPRING サイドスプリング S M H OTHERS その他

DIFF SETTING デフセッティング TIGHT 緊い MEDIUM 中間 LOOSE 緩い

SIDE DAMPER TUBE ロールダンパーチューブ 番 /CST

OIL ダンパーオイル 番 /CST

SHIMS シム /mm

CAMBER キャンバー角 0.5 1.0 1.5 2.0 2.5

SHIMS シム /mm

SPACERS スベーター /mm

WIDTH SPACERS 車幅スベーター /mm

OIL ダンパーオイル 番 /CST

FRONT SPRING フロントスプリング SOFT ソフト MEDIUM ミディアム HARD ハード OTHERS その他

TOE ANGLE トー角

WHEELBASE ホイールベース LONG ロング SHORT ショート

CHASSIS メインシャーシ GRAPHITE グラファイト ALUMINUM アルミ

UPPER DECK アッパーデッキ KIT 標準 FLEX フレックス

PIVOT BRACE センターピボットブレース 0 -0.5

BATTERY POSITION バッテリー位置 YES NO

SHOCK POSITION センターショック位置

WIDTH 全幅 /mm

WIDTH 全幅 /mm

STEERING POST ステアリングポスト FORWARD 前方 CENTER 中央 BACKWARD 後方

STANDARD 標準 ALUMINUM アルミ SPACER クスベーター /mm

REAR WING POSITION リヤウイング位置

TIRE SETTING タイヤセッティング

| FRONT フロント | REAR リア |
|---|---|
| TIRE タイヤ <input type="text"/> | TIRE タイヤ <input type="text"/> |
| DIAMETER 直径 <input type="text"/> /mm | DIAMETER 直径 <input type="text"/> /mm |
| ADDITIVE グリップ剤 <input type="text"/> | ADDITIVE グリップ剤 <input type="text"/> |
| ADDITIVE TIME 時間 <input type="text"/> /MINS | ADDITIVE TIME 時間 <input type="text"/> /MINS |
| ADDITIVE AREA 塗り幅 <input type="text"/> | ADDITIVE AREA 塗り幅 <input type="text"/> |

MOTOR モーター TURNS

ROTOR ローター /mm

MOTOR TIMING 進角

PINON GEAR ビニオンギア T

SPUR GEAR スパーギア T

FINAL RATIO ギヤー比

ROLLOUT 指数

ESC アンブ

SETUP セット

TOTAL WEIGHT 全備重量 /GRAMS

BATTERY バッテリー

BODY ボディー

FRONT & REAR WING フロントとリアウイング

MEMO メモ

ROCHER

www.rocherc.com

**DESIGN
INNOVATION
TECHNOLOGY
PERFORMANCE**

