

**ROOCHIE**

**WORLD  
CHAMPION  
RACING TEAM**

**F1  
EVO2**

**Rapide** WORLD CHAMPION DESIGN AND DEVELOPMENT

1/10 SCALE COMPETITION R/C CAR KIT

INSTRUCTION MANUAL

# 1 CHASSIS PREPARATION

シャーシの準備

# EVO2

## BAG 1

OPEN BAG 1  
袋1を開く

### 1

#### SEAL THE EDGES OF GRAPHITE PARTS FOR PROTECTION

グラファイトパーツ保護の為、切断面をシールします。

#### SANDPAPER サンドペーパー

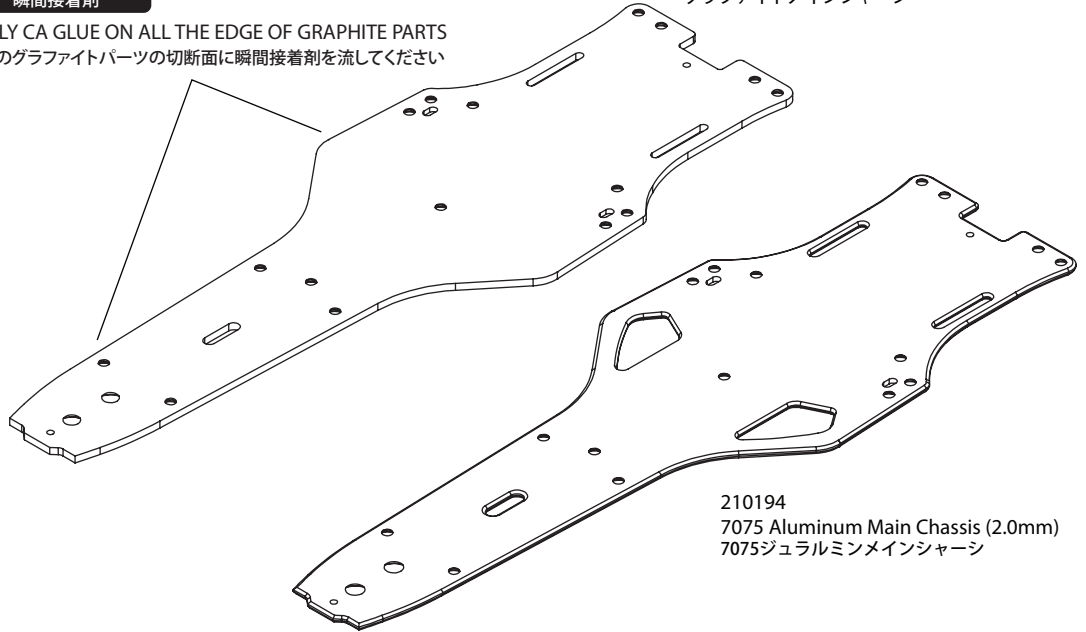
USE SANDPAPER TO SAND SMOOTH THE EDGES  
サンドペーパーを使って角を丸めてください

#### CA GLUE 瞬間接着剤

APPLY CA GLUE ON ALL THE EDGE OF GRAPHITE PARTS  
全てのグラファイトパーツの切断面に瞬間接着剤を流してください

220193

2.25mm Graphite Main Chassis  
グラファイトメインシャーシ



210194

7075 Aluminum Main Chassis (2.0mm)  
7075ジュラルミンメインシャーシ



310077 x 6  
6mm Pivot Ball, Front Suspension  
アルミピボットボール



310077 x 2  
6mm Short Pivot Ball, Front Suspension  
アルミピボットボール(ショート)



340092 x 6  
Pivot Ball Bushing  
ピボットボールブッシュ



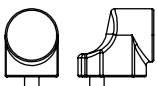
340091 x 6  
7x5x1 O-ring  
Oリング (7x1mm)



530012 x 2  
M3x6mm Roundhead Screw  
ボタンスcrew M3 x 6mm



530052 x 4  
M2.5x6mm Roundhead Screw  
ボタンスcrew M2.5 x 6mm

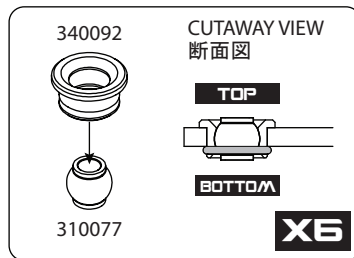


340090 x 2  
Rapide F1 Steering Stopper  
F1 ステアリングストッパー

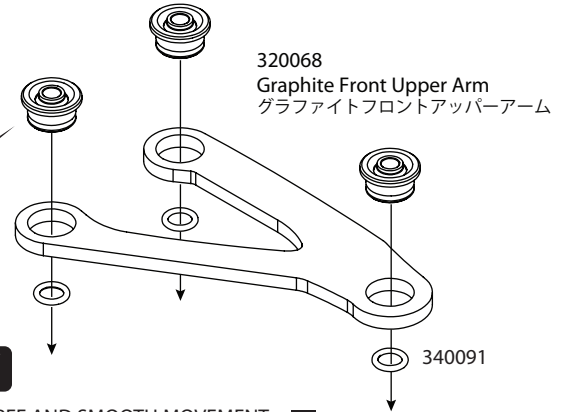
### 2

#### UPPER ARMS アッパーアーム

**X2** BUILD L/R SIDES  
左右組み立てます



**X6**



320068

Graphite Front Upper Arm  
グラファイトフロントアッパーアーム

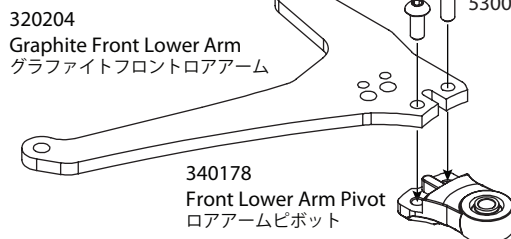
340091

**MOVE FREELY**  
軽く動くように

ENSURE PIVOT BALLS FREE AND SMOOTH MOVEMENT  
確実に遊びが無く軽く動くように調整してください。

#### LOWER ARMS ロアアーム

**X2** BUILD L/R SIDES  
左右組み立てます



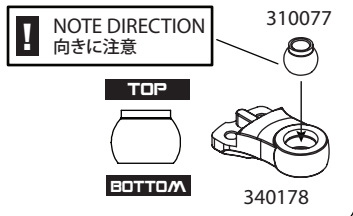
320204

Graphite Front Lower Arm  
グラファイトフロントロアアーム

530052

340178

Front Lower Arm Pivot  
ロアアームピボット



**NOTE DIRECTION**  
向きに注意

310077

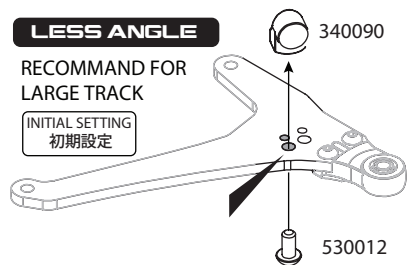
340178

#### STEERING STOPPER ステアリングストッパー

**LESS ANGLE**

RECOMMEND FOR  
LARGE TRACK

INITIAL SETTING  
初期設定

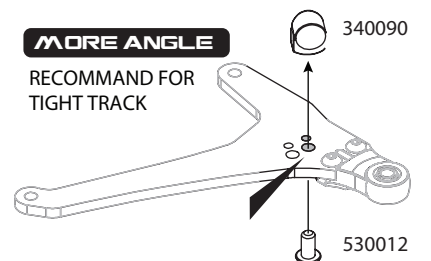


340090

530012

**MORE ANGLE**

RECOMMEND FOR  
TIGHT TRACK



340090

530012

# 2 FRONT SUSPENSION

フロントサスペンション



## BAG 1

OPEN BAG 1  
袋1を開く



530006 x 2  
M3x6mm Flathead Screw  
皿ビス M3x6mm



530012 x 2  
M3x6mm Roundhead Screw  
ボタンビス M3x6mm



530028 x 2  
M3x7x0.5 Spacer  
M3x7x0.5 スペースサー



310065 x 2  
Aluminum 4.3x12.7mm Ballstud  
六角穴付 ロッドエンドボール (4.3x12.7mm)



310094 x 1  
Aluminum 4.3x10mm Ballstud  
六角穴付 ロッドエンドボール (4.3x10mm)



610009 x 2  
Bearing 5x8x2.5mm  
ベアリング 5x8x2.5mm



310209 x 1  
Aluminum Steering Post  
70-75ジュラルミンステアリングポスト



530060 x 1  
M3x10mm Set Screw  
イモネジ M3x10mm



530003 x 1  
M3 Locknut  
M3ナイロンナット



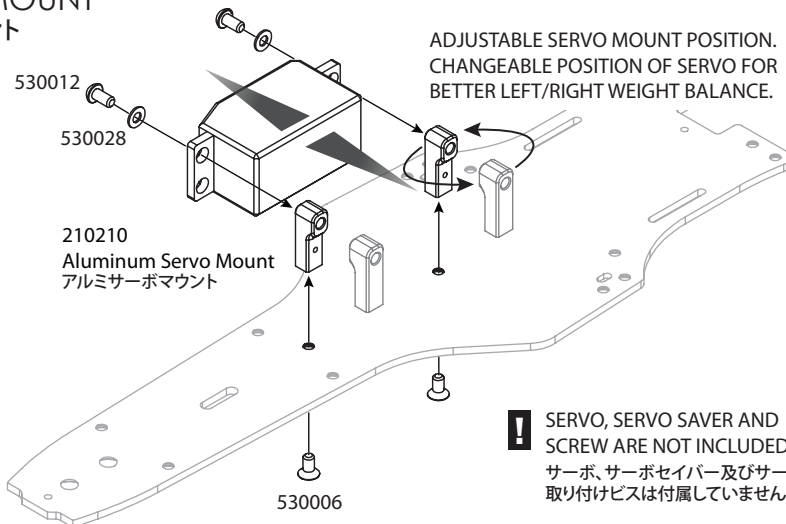
510030 x 1  
Alum M3 Countersunk Washer, Red  
M3皿ワッシャー (赤)



530008 x 1  
M3x10mm Flathead Screw  
皿ビス M3x10mm

## 3

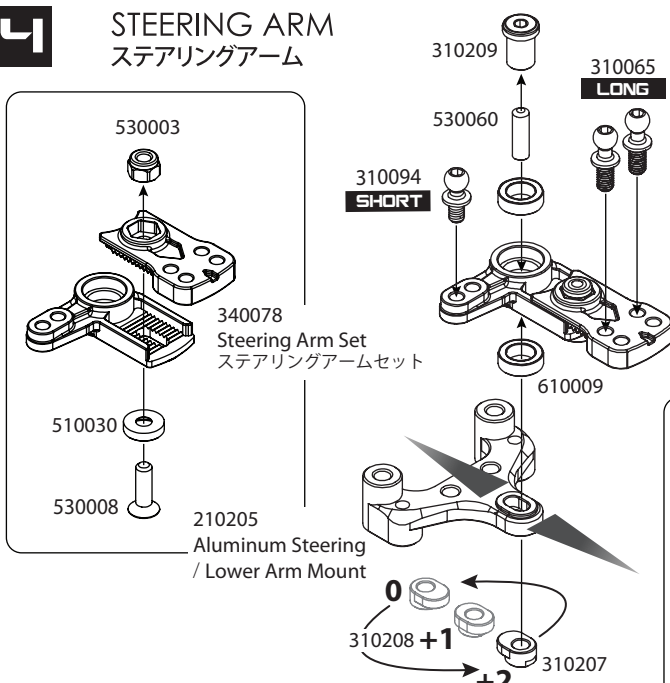
### SERVO MOUNT サーボマウント



! SERVO, SERVO SAVER AND  
SCREW ARE NOT INCLUDED  
サーボ、サーボセイバー及びサーボセイバー用  
取り付けビスは付属していません。

## 4

### STEERING ARM ステアリングアーム

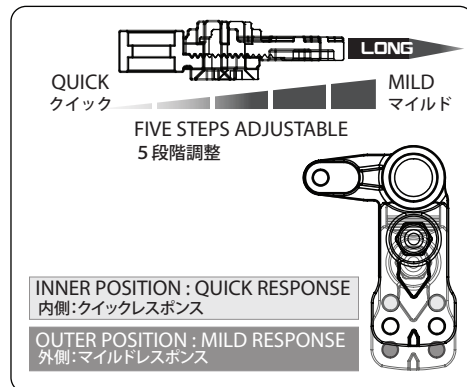


#### OPTION

#310208  
Aluminum Steering Arm Position  
Adjuster (1)

#310137  
Aluminum Steering Arm Set  
アルミステアリングアームセット

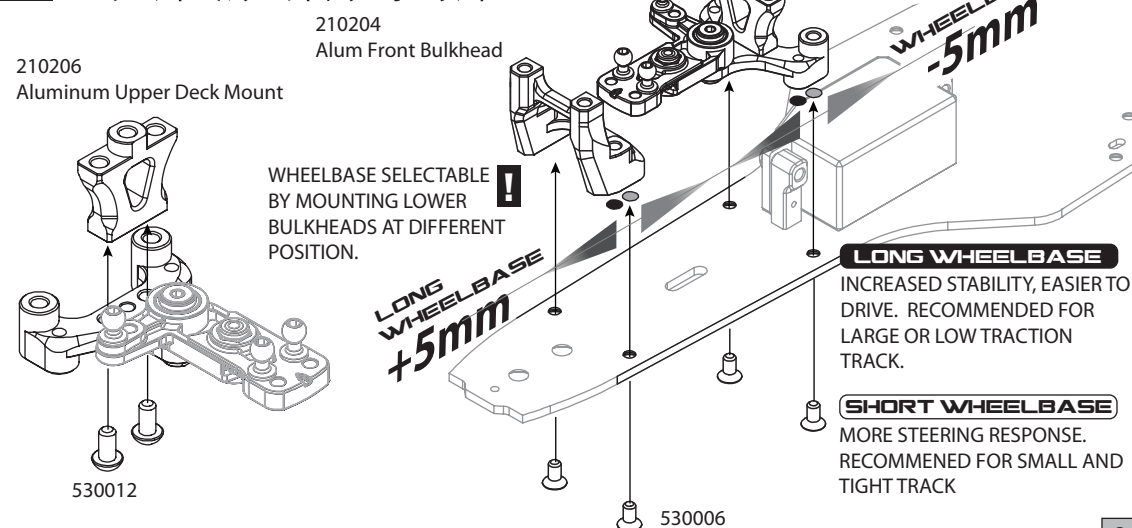
#### ACKERMAN ADJUSTMENT アッカーマンの調整



ADJUSTABLE STEERING ARM POSITION  
FORWARD/BACKWARD BY DIFFERENCE  
ORIENTATION OF ADJUSTERS  
(KIT #310207 / OPTION #310208)

## 5

### FRONT BULKHEAD / SERVO MOUNT フロントバルクヘッド / サーボマウント



# 2 FRONT SUSPENSION

フロントサスペンション

# EVO2

## BAG 1

OPEN BAG 1  
袋1を開く



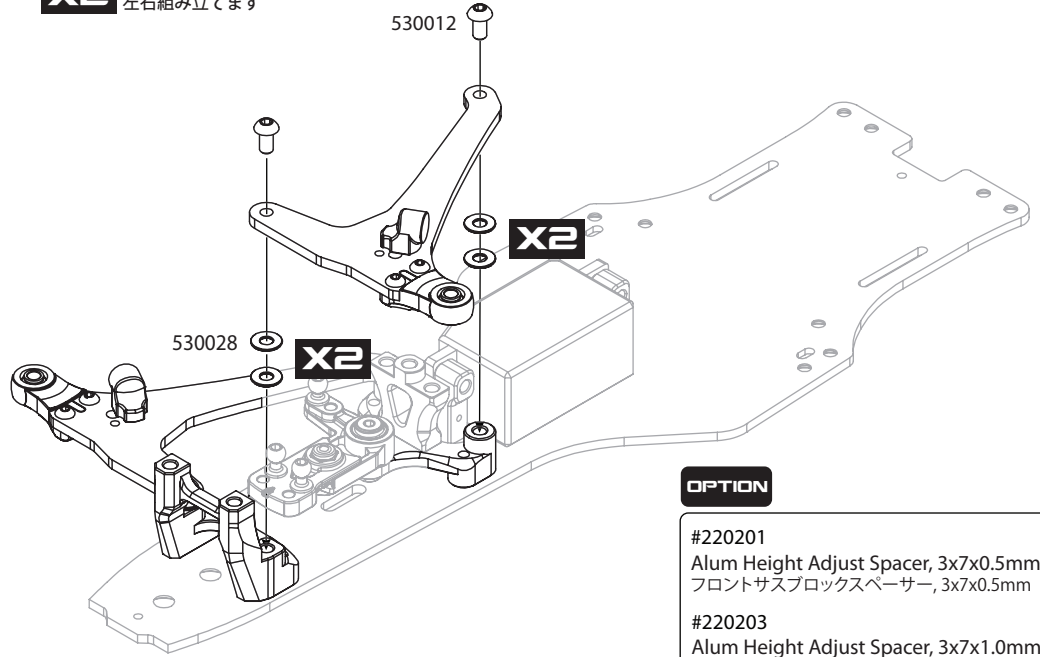
530012 x 4  
M3x6mm Roundhead Screw  
ボタンビス M3 x 6mm



530028 x 8  
M3x7x0.5 Spacer  
M3x7x0.5 スペーサー

### 6

**X2** BUILD L/R SIDES  
左右組み立てます



**OPTION**

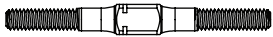
#220201  
Alum Height Adjust Spacer, 3x7x0.5mm  
フロントサブロックスペーサー, 3x7x0.5mm

#220203  
Alum Height Adjust Spacer, 3x7x1.0mm  
フロントサブロックスペーサー, 3x7x1.0mm

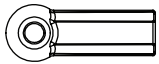
### 7

## TURNBUCKLES

ターンバックル



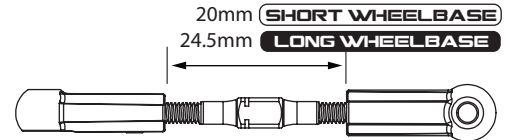
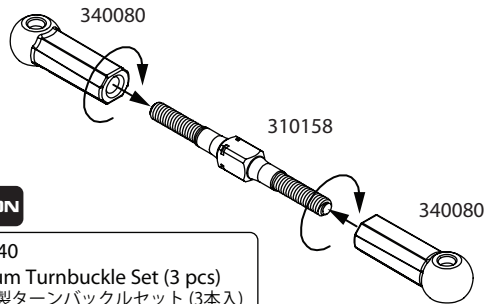
310158 x 3  
Aluminum 35mm Turnbuckle, Black  
アルミターンバックル 35mm



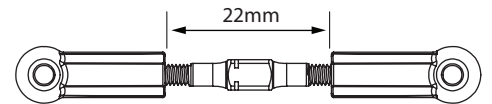
340080 x 6  
4.3x16mm Plastic Ball Cup  
ロッドエンド (4.3x16mm)

**OPTION**

#350140  
Titanium Turnbuckle Set (3 pcs)  
チタン製ターンバックルセット (3本入)



**X1** BUILD ONE TURNBUCKLE (SERVO)  
サーボリンクージを一つ作ってください。



**X2** BUILD TWO TURNBUCKLES (L/R)  
ステアリングロッド1組の組み立て

### 8

## SERVO INSTALLATION

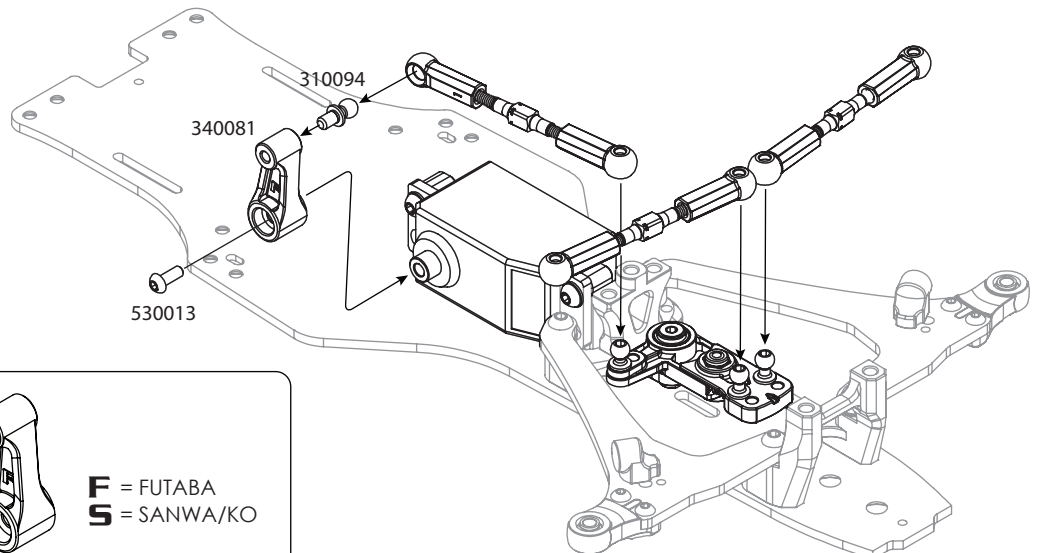
サーボの搭載方法



310094 x 1  
Aluminum 4.3x10mm Ballstud  
六角穴付 ロッドエンドボール (4.3x10mm)



530013 x 1  
M3x8mm Roundhead Screw  
ボタンビス M3 x 8mm



**F** = FUTABA  
**S** = SANWA/KO

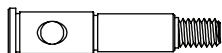
# 2 FRONT SUSPENSION

フロントサスペンション

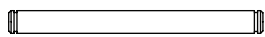


## BAG 1

OPEN BAG 1  
袋1を開く



330075 x 2  
Front Axle (Spring Steel)  
フロントアクスル (バネ鋼)



330076 x 2  
Kingpin  
キングピン



310094 x 2  
Aluminum 4.3x10mm Ballstud  
六角穴付 ロッドエンドボール (4.3x10mm)



530005 x 8  
M3x5x0.5 Spacer  
3 x 5 x 0.5mm スペースサー



530014 x 4  
M3x10mm Roundhead Screw  
ボタンビス M3 x 10mm



310150 x 4  
Alum Camber Bushing, 1 Dot (1.0/2.0)  
70-75ジュラルミンキャンバブロック (1.0/2.0)



530012 x 3  
M3x6mm Roundhead Screw  
ボタンビス M3 x 6mm



330164 x 2  
Front Springs (Medium)  
フロントスプリング (ミディアム)



530017 x 4  
M2.5 E-Clip  
キングピン用 Eリング



530020 x 18  
King Pin Shim, M3.2x0.4  
キングピンシム (0.4mm)



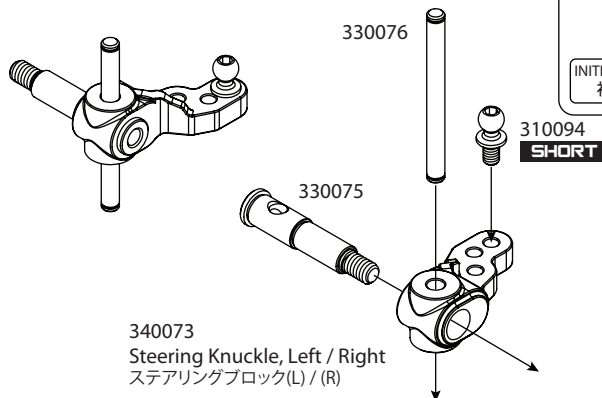
530032 x 2  
M3x4mm Set Screw  
イモネジ M3 x 4mm

## 9

### STEERING KNUCKLES

ステアリングブロック

**X2** BUILD L/R SIDES  
左右組み立てます



340073  
Steering Knuckle, Left / Right  
ステアリングブロック(L) / (R)

INITIAL SETTING  
初期設定

310094  
**SHORT**

ACKERMAN ADJUSTMENT  
アッカーマンの調整

INNER POSITION : QUICK RESPONSE  
内側: クイックレスポンス

OUTER POSITION : MILD RESPONSE  
外側: マイルドレスポンス

**!** NOTE DIRECTION  
向きに注意

TOP

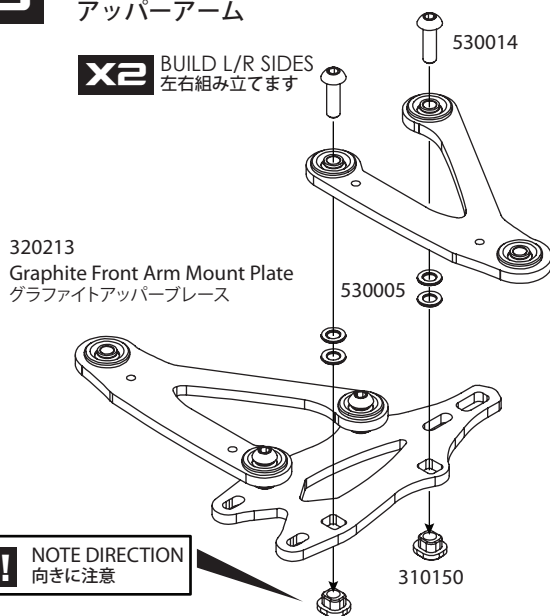
BOTTOM

## 10

### UPPER ARMS

アッパーアーム

**X2** BUILD L/R SIDES  
左右組み立てます



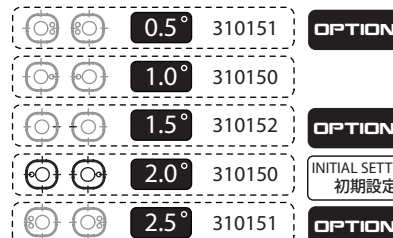
320213  
Graphite Front Arm Mount Plate  
グラファイトアッパープレート

**!** NOTE DIRECTION  
向きに注意

LEFT  
(左)

FRONT  
(フロント)

RIGHT  
(右)



0.5°

310151

**OPTION**

1.0°

310150

**OPTION**

1.5°

310152

**OPTION**

2.0°

310150

INITIAL SETTING  
初期設定

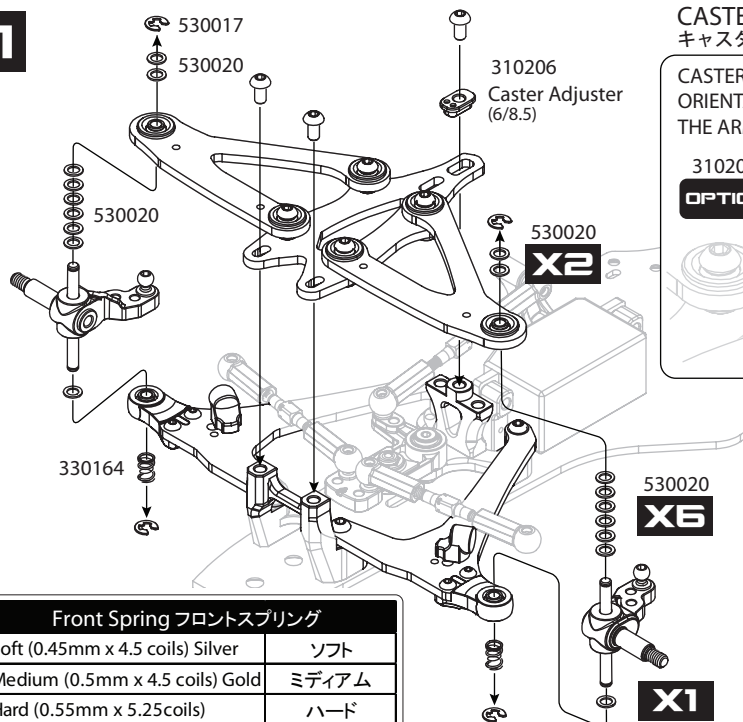
2.5°

310151

**OPTION**

CAMBER IS ADJUSTABLE BY DIFFERENT ORIENTATION OF ALUMINUM BLOCKS.  
3種類のキャンバブロックと向きで5段階のキャンバ調整を行います。

## 11



### CASTER ADJUSTMENT

キャスト角調整

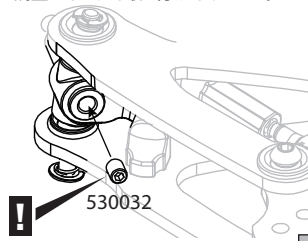
CASTER IS ADJUSTABLE BY DIFFERENT ORIENTATION OR DIFFERENT INSERTS INSIDE THE ARM MOUNT PLATE.

310205

**OPTION**

INITIAL SETTING  
初期設定

PRESS DOWN THE KINGPIN, THEN TIGHTEN THE SET SCREW  
イモネジはキングピンを最も低い位置調整してから取り付けてください。



Part No.	Front Spring フロントスプリング	
330163	Soft (0.45mm x 4.5 coils) Silver	ソフト
330164	Medium (0.5mm x 4.5 coils) Gold	ミディアム
330015	Hard (0.55mm x 5.25coils)	ハード

BAG 2

OPEN BAG2  
袋2を開く

12

PIVOT POD LINKS AND PIVOT BRACE

ピボットサイドリンクとピボットブレース



530010 x 4  
M2x8mm Roundhead Screw  
ボタンビス M2 x 8mm



310177 x 4  
Aluminum 5mm Pivot Ball  
アルミ5mmピボットボール



530006 x 4  
M3x6mm Flathead Screw  
皿ビス M3x6mm



510029 x 2  
M3x5.5x1.0 Spacer, RED  
3 x 5.5 x 1.0mmスペーサー



530013 x 2  
M3x8mm Roundhead Screw  
ボタンビス M3 x 8mm

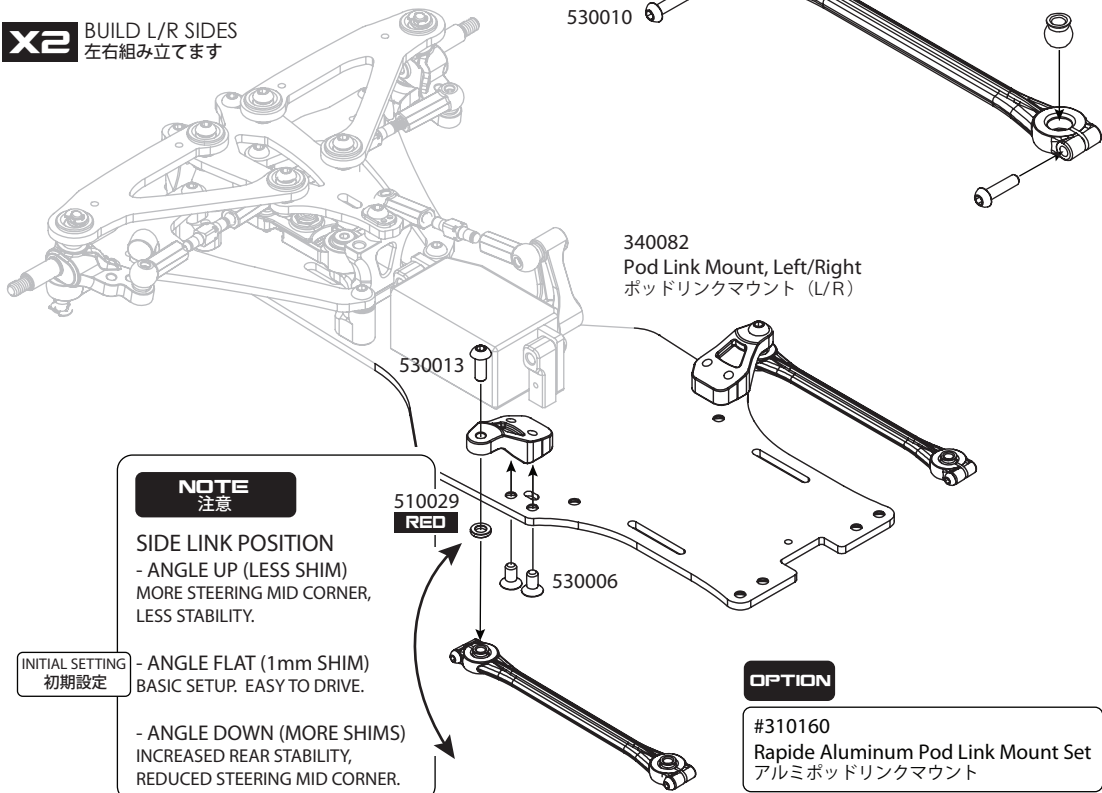
**MOVE FREELY**  
軽く動くように

**DON'T OVER TIGHTEN THE SCREWS**  
ビスの締め過ぎ注意

**ENSURE PIVOT BALLS FREE AND SMOOTH MOVEMENT**  
確実に遊びが無く軽く動くように調整してください。

**X2 BUILD L/R SIDES**  
左右組み立てます

**NOTE DIRECTION**  
向きに注意



**NOTE**  
注意

**SIDE LINK POSITION**  
- ANGLE UP (LESS SHIM)  
MORE STEERING MID CORNER,  
LESS STABILITY.

**INITIAL SETTING**  
初期設定

- ANGLE FLAT (1mm SHIM)  
BASIC SETUP. EASY TO DRIVE.

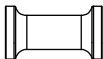
- ANGLE DOWN (MORE SHIMS)  
INCREASED REAR STABILITY,  
REDUCED STEERING MID CORNER.

**OPTION**

#310160  
Rapide Aluminum Pod Link Mount Set  
アルミポッドリンクマウント



530006 x 2  
M3x6mm Flathead Screw  
皿ビス M3x6mm



210048 x 2  
Aluminum Standoff (12.8mm)  
70-75ジュラルミンポスト(12.8mm)

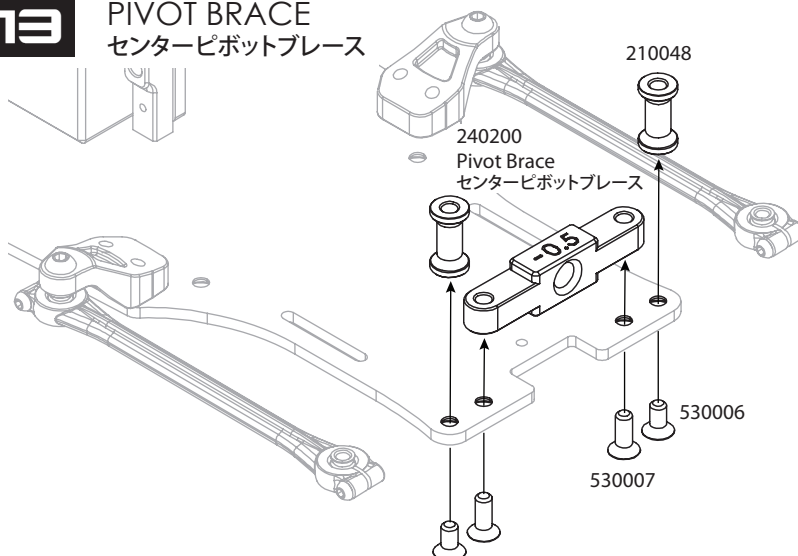


530007 x 2  
M3x8mm Flathead Screw  
皿ビス M3x8mm

13

PIVOT BRACE

センターピボットブレース



**NOTE**  
注意

READJUST THE SIDE LINK ANGLE  
AFTER CHANGED THE PIVOT  
POSITION.

THE ACTUAL BUILD POSITION  
OF CENTER PIVOT THAT SHOWS  
ON THE BOTTOM OF CHASSIS

**CENTER PIVOT POSITION**

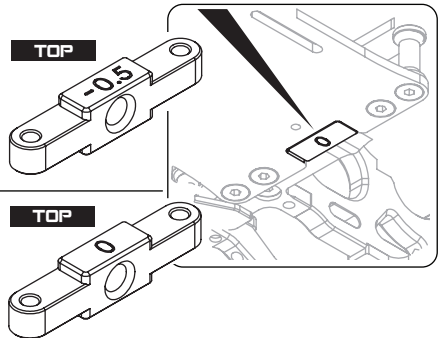
**HIGH PIVOT**

INCREASED STEERING MID AND EXIT,  
REDUCED REAR STABILITY.

**INITIAL SETTING**  
初期設定

**LOW PIVOT**

INCREASED REAR STABILITY,  
REDUCED STEERING MID AND  
EXIT.



BAG 2

OPEN BAG 2  
袋2を開く

530016 x 1  
M3x8mm Set Screw  
イモネジ M3 x 8mm

310177 x 1  
Aluminum 5mm Pivot Ball  
アルミ5mmピボットボール

530006 x 4  
M3x6mm Flathead Screw  
皿ビス M3x6mm

530005 x 2  
M3x5x0.5 Spacer  
3 x 5 x 0.5mmスペーサー

530061 x 2  
M3x6mm Set Screw  
イモネジ M3 x 6mm

530012 x 4  
M3x6mm Roundhead Screw  
ボタンビス M3 x 6mm

530016 x 2  
M3x8mm Set Screw  
イモネジ M3 x 8mm

310129 x 2  
Aluminum Side Spring Retainer  
アルミロールスプリングホルダー

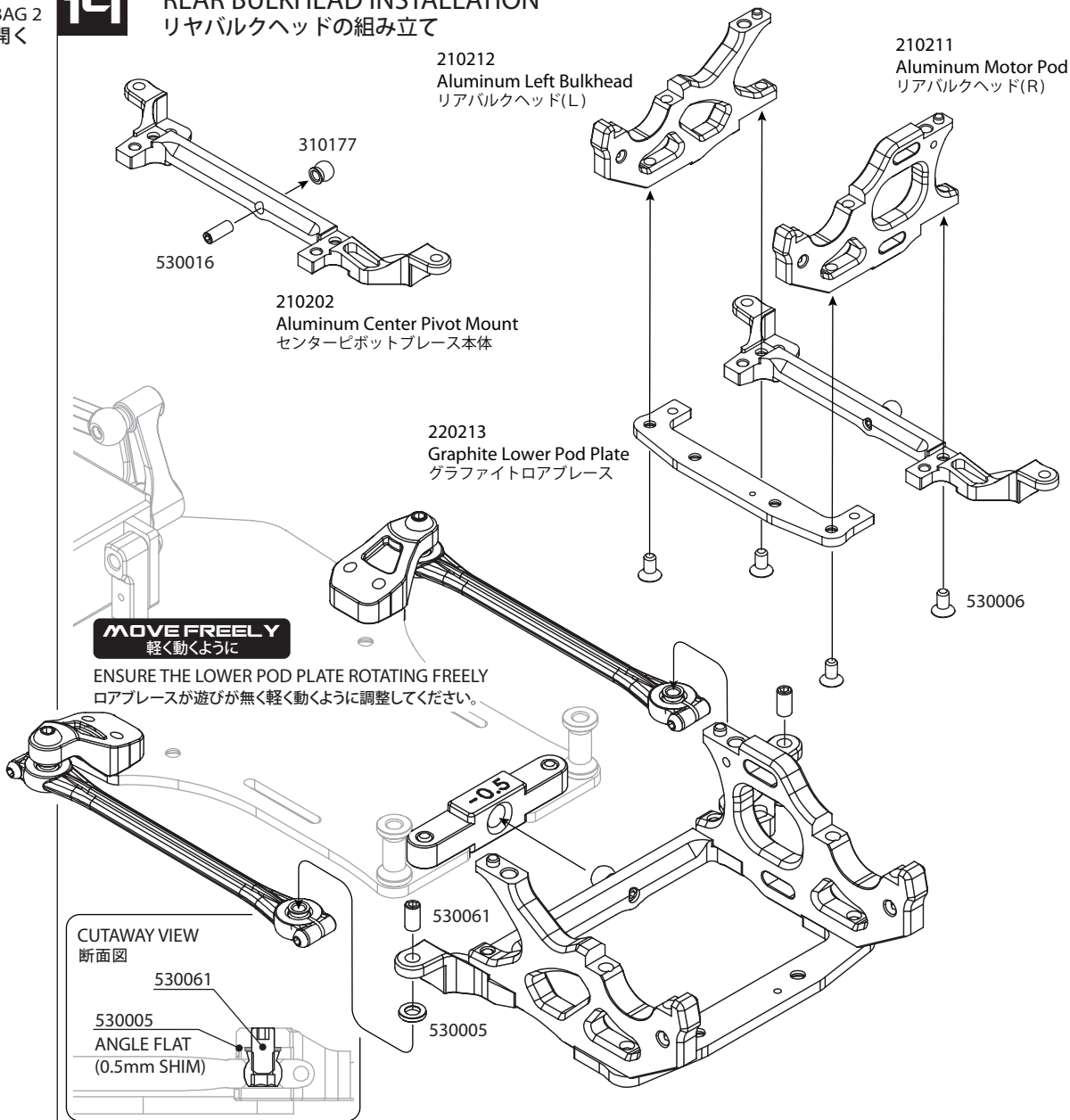
310159 x 2  
Aluminum M2.5x4.3mm Ballstud  
ロッドエンドボール (M2.5x4.3mm)

530052 x 2  
M2.5x6mm Roundhead Screw  
ボタンビス M2.5 x 6mm

14

REAR BULKHEAD INSTALLATION

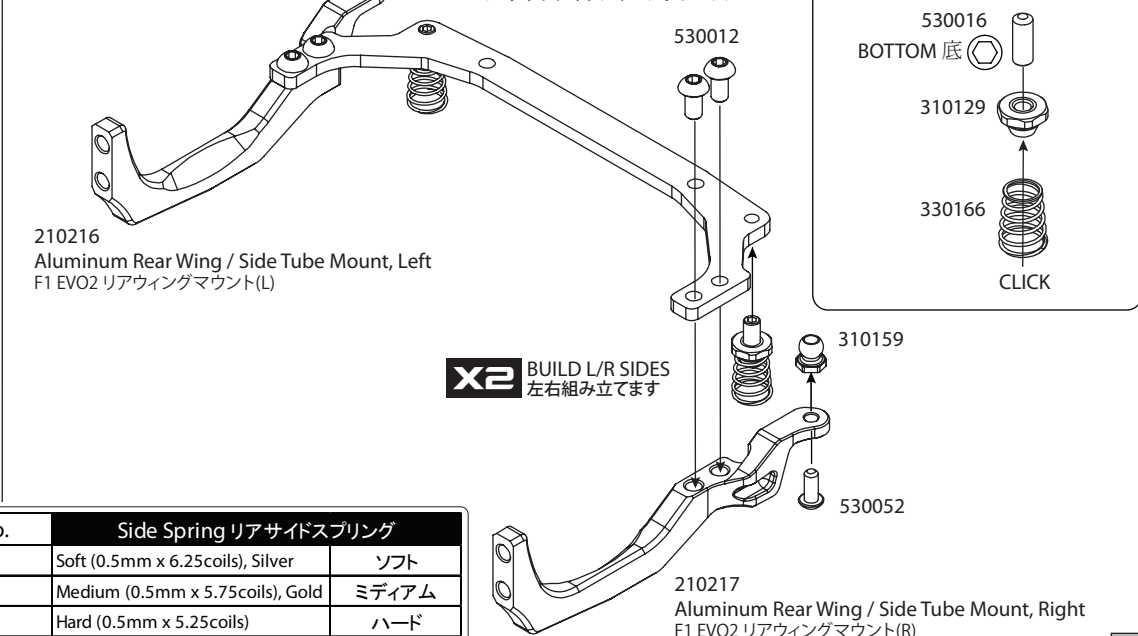
リアバルクヘッドの組み立て



15

220197 Rapide F1 EVO2 Graphite Chassis Brace  
F1 EVO2 グラファイトシャーシブレース

X2 THREAD LOCK  
ネジ止め剤



Part No.	Side Spring リアサイドスプリング	
330165	Soft (0.5mm x 6.25coils), Silver	ソフト
330166	Medium (0.5mm x 5.75coils), Gold	ミディアム
330022	Hard (0.5mm x 5.25coils)	ハード

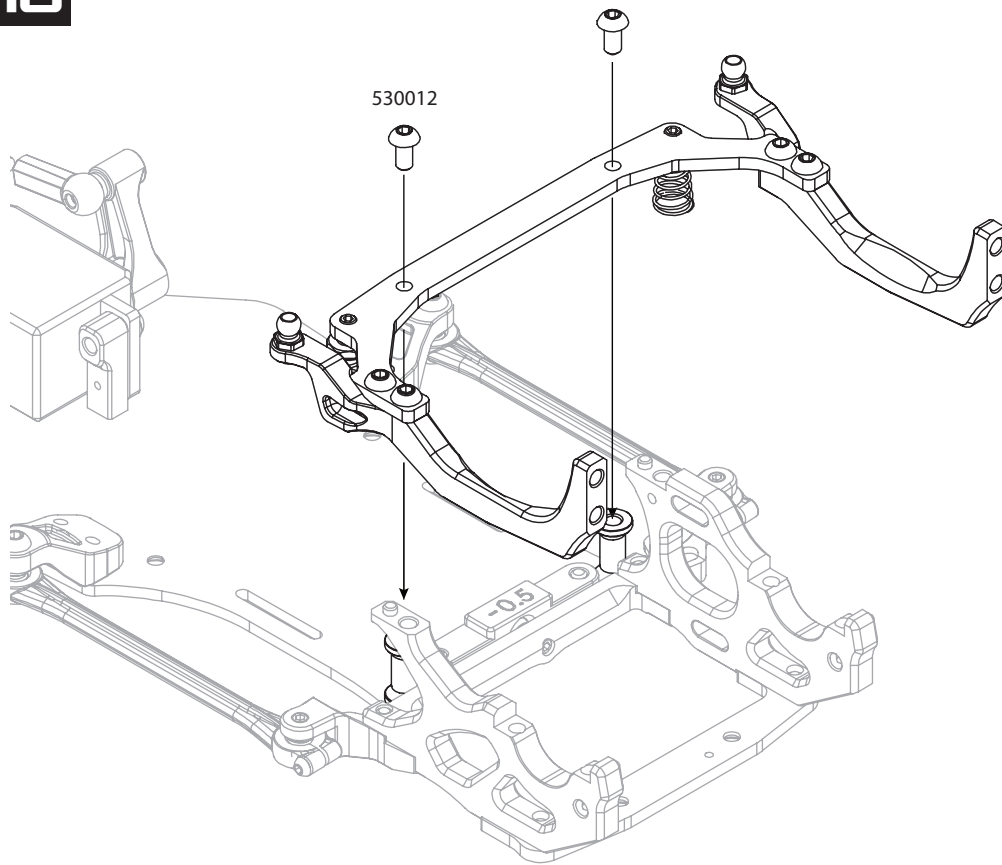
BAG 2

OPEN BAG 2  
袋2を開く

16



530012 x 2  
M3x6mm Roundhead Screw  
ボタンビス M3 x 6mm



530014 x 1  
M3x10mm Roundhead Screw  
ボタンビス M3 x 10mm



530003 x 3  
M3 Locknut  
M3ナイロンナット



310066 x 2  
Aluminum 4.3x11.8mm Ballstud  
六角穴付 ロッドエンドボール (4.3x11.8mm)



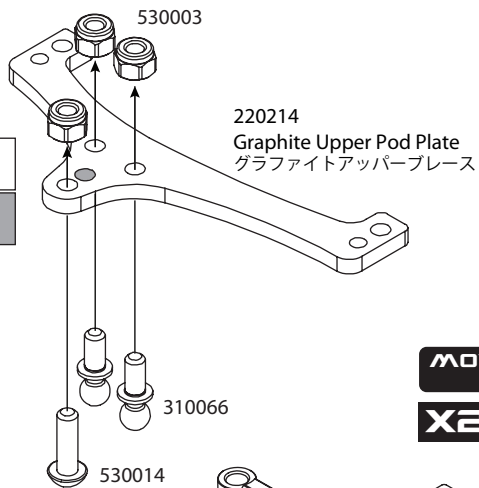
340084 x 4  
4.3x9mm Plastic Ball Cup, Short  
ロッドエンド (ショートタイプ)



530016 x 2  
M3x8mm Set Screw  
イモネジ M3 x 8mm

17

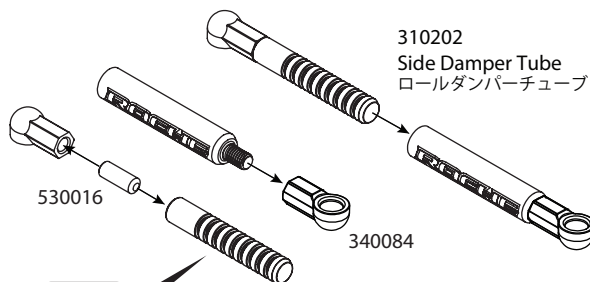
FORWARD POSITION :  
MORE STABLE ON-POWER  
REARWARD POSITION :  
MORE ON-POWER STEERING



MOVE FREELY  
軽く動くように

X2 BUILD L/R SIDES  
左右組み立てます

X2 BUILD TWO DAMPERS  
ロールダンパーの組み立て (同じ物を 2 本作ります)



ADD OIL ON NINE SLOTS BASIC SETUP START FROM 10,000CST  
9本の溝にシリコンオイルを塗布 (10,000 番を推奨)

TRACTION 路面グリップ	LOW 低い	HIGH 高い
OIL ダンパーオイル	HARD ハード	SOFT ソフト



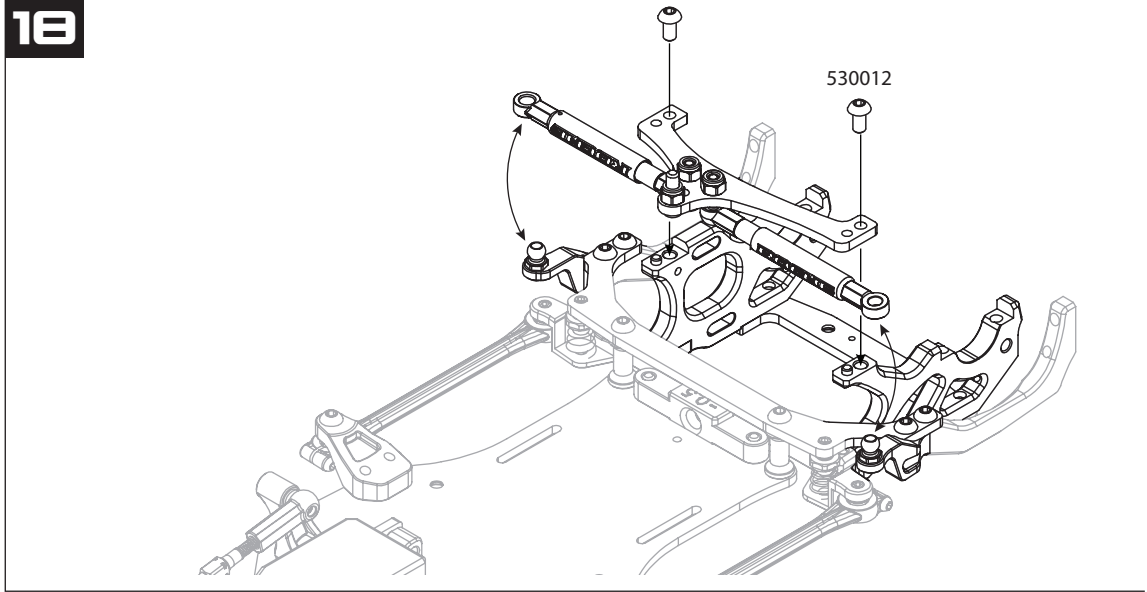
BAG 2

OPEN BAG 2  
袋2を開く

18



530012 x 2  
M3x6mm Roundhead Screw  
ボタンビス M3 x 6mm



310159 x 1  
Aluminum M2.5x4.3mm Ballstud  
ロッドエンドボール (M2.5x4.3mm)

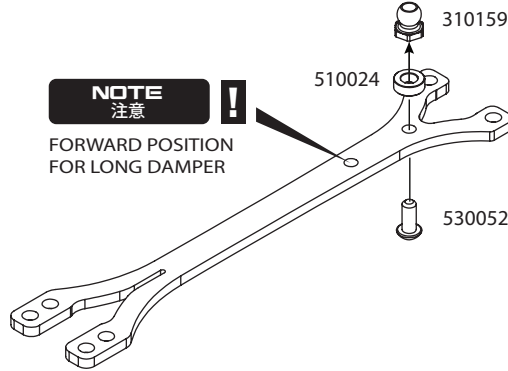


510024 x 1  
Aluminum Spacer 3x5.5x2mm, Red  
3 x 5.5 x 2mmスペーサー



530052 x 1  
M2.5x6mm Roundhead Screw  
ボタンビス M2.5 x 6mm

19



**NOTE**  
注意  
FORWARD POSITION  
FOR LONG DAMPER

OPTION

220196  
Rapide F1-EVO2 Graphite Upper Deck, FLEX  
カーボンアッパーデッキ

220195  
Rapide F1-EVO2 Graphite Upper Deck  
カーボンアッパーデッキ



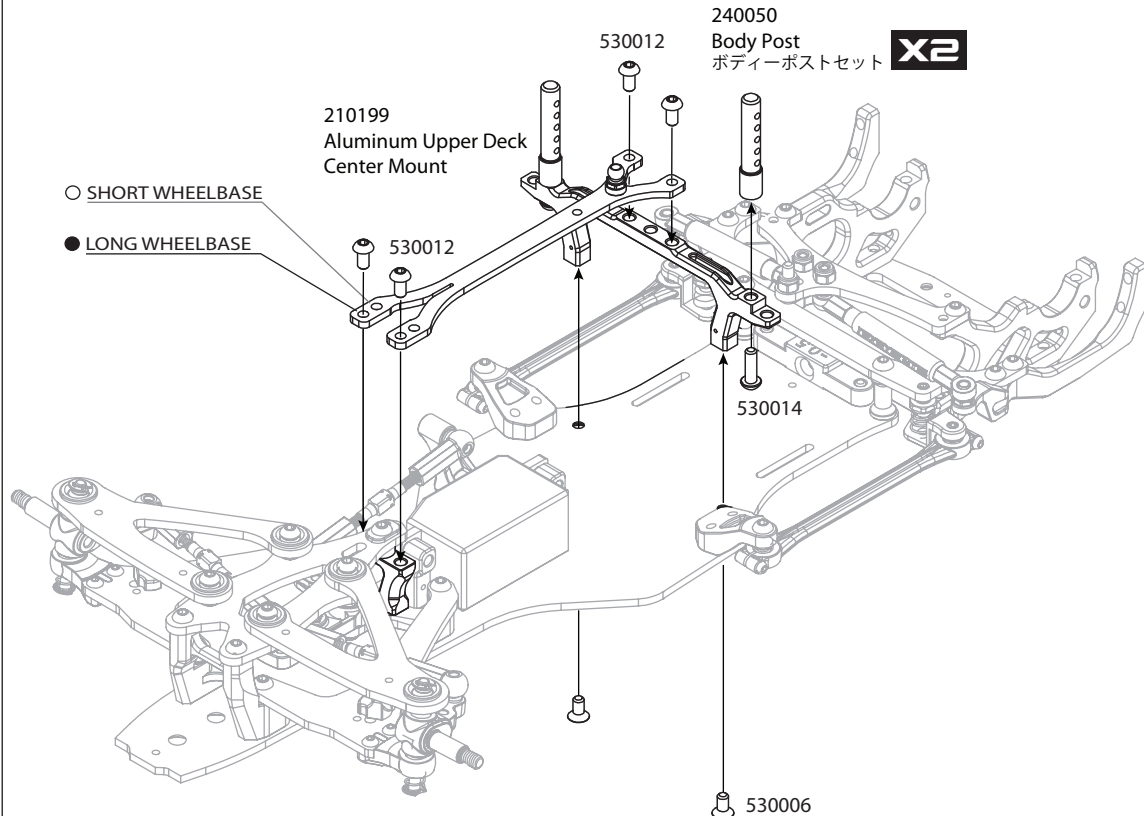
530006 x 2  
M3x6mm Flathead Screw  
皿ビス M3 x 6mm



530012 x 4  
M3x6mm Roundhead Screw  
ボタンビス M3 x 6mm



530014 x 2  
M3x10mm Roundhead Screw  
ボタンビス M3 x 10mm



○ SHORT WHEELBASE

● LONG WHEELBASE

240050  
Body Post  
ボディーポストセット **X2**

210199  
Aluminum Upper Deck  
Center Mount

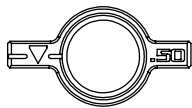
## BAG 2

OPEN BAG 2  
袋2を開く

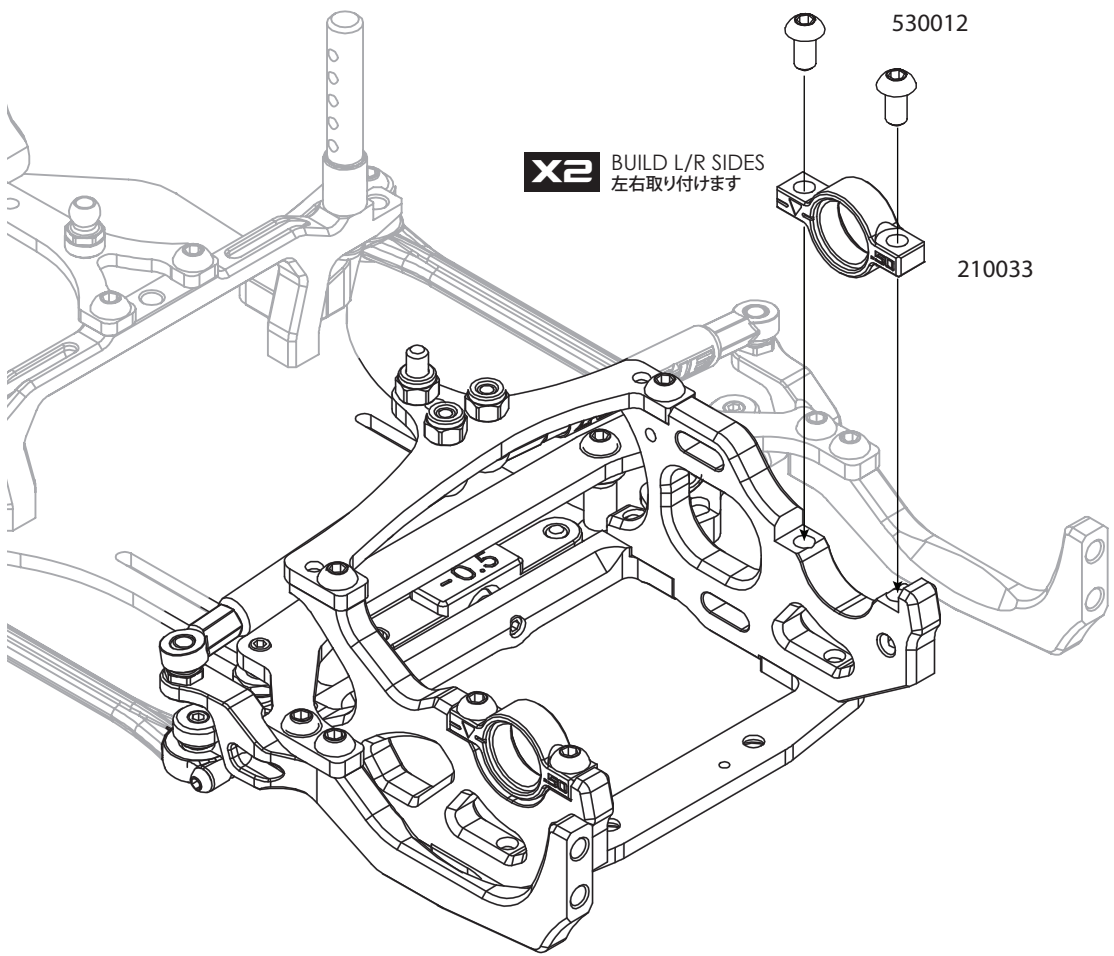
# 20



530012 x 4  
M3x6mm Roundhead Screw  
ボタネビス M3 x 6mm



210033 x 2  
Aluminum Axle Height Adjuster  
アルミアクスルハイトアダプター



**X2** BUILD L/R SIDES  
左右取り付けます

**LONG WHEELBASE** ロングホイールベース    **FORWARD/BACKWARD** 前方/後方 (+/-1mm)    **SHORT WHEELBASE** ショートホイールベース

**INFORMATION**  
**DOWNLOAD**  
ダウンロード

**INITIAL SETTING**  
初期設定

LONG WHEELBASE	HEIGHT	SHORT WHEELBASE	KIT/OPTION
	<b>HIGH</b> 高い +1.5mm		<b>OPTION</b> #210011
	+1.25mm		<b>OPTION</b> #210032
	+1.00mm		<b>KIT</b> #210033
	+0.50mm		<b>KIT</b> #210033
	+0.25mm		<b>OPTION</b> #210032
	0mm		<b>OPTION</b> #210011
	<b>LOW</b> 低い		

RAPIDE IS ADJUSTABLE MAIN SHAFT POSITION TO FORWARD/BACKWARD (+/-1mm), AND THE HEIGHT OF MAIN SHAFT +/-1.5mm BY DIFFERENCE ORIENTATION OF ADJUSTER.  
アルミアクスルハイトアダプターは上下で1.5mmオフセット、前後で1.0mmオフセットしております。車高やホイールベースを調整できます。

# 4 BALL DIFFERENTIAL

ボールデフの組み立て



## BAG 3

OPEN BAG 3  
袋3を開く



610002 x 3  
Bearing, 3/8 x 1/4, Flanged  
フランジ付ベアリング 3/8 x 1/4インチ



410011 x 1  
Axle Collar, 0.5mm / 2.5mm  
アクスルカラー 0.5mm / 2.5mm

410022 x 1  
Axle Collar, 1mm / 2mm  
アクスルカラー 1mm / 2mm



530013 x 2  
M3x8mm Roundhead Screw  
ボタンス M3 x 8mm



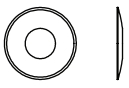
610004 x 16  
1/8" Diff Balls  
1/8インチデフボール



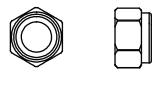
610003 x 2  
Bearing, 3/8 x 1/4  
ベアリング 3/8 x 1/4インチ



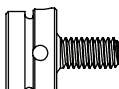
610011 x 1  
5x10x4mm Thrust Bearing  
5x10x4mm スラストベアリング



430006 x 2  
4mm Belleville Washer  
4mmスプリングワッシャー



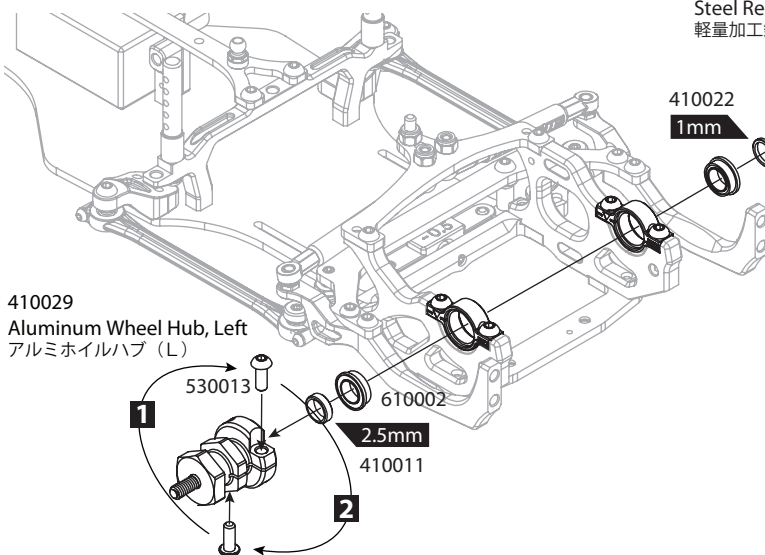
530033 x 1  
M4 Locknut  
M4ナイロンナット



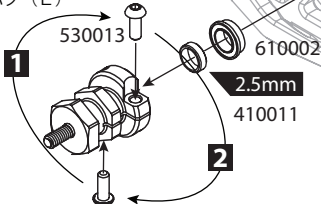
410020 x 1  
Aluminum Wheel Lock  
アルミホイールロックアダプター

## 21

### BALL DIFFERENTIAL ボールデフの組み立て



410029  
Aluminum Wheel Hub, Left  
アルミホイールハブ (L)



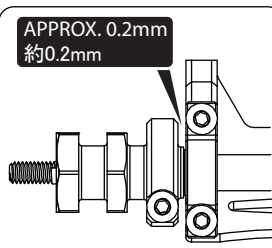
THE AXLE MUST HAVE A SMALL AMOUNT OF SIDE PLAY. ENSURE THE SHAFT IS ROTATING FREELY.  
アルミホイールハブ (L) を取り付ける際には横方向に若干の遊び (0.2mm程度) を作ってください。  
リヤアクスルが軽く回るのを確認してください。  
TIGHTEN THE SCREWS ON WHEEL HUB BY STEP 1 → 2 → 1  
ステップでホイールハブのネジを締めます

430017  
Differential Lightweight  
Steel Rear Axle Set  
軽量加工鉄製リヤブレース

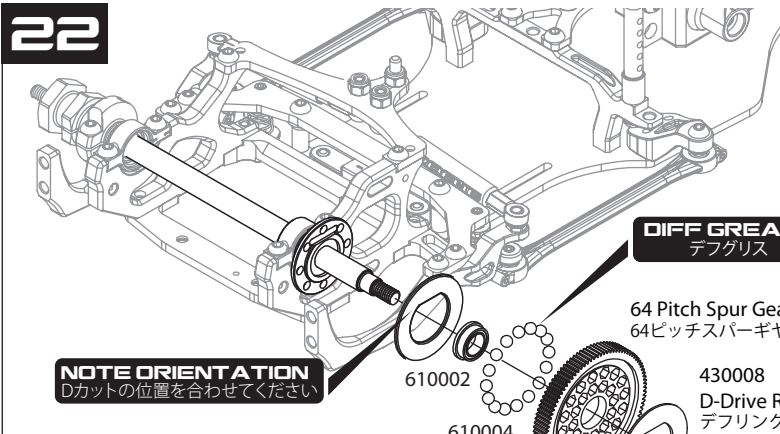
OPTION

#420026  
F1 Differential Carbon Rear Axle Set  
グラファイトリアアクスル

NOTE  
注意



## 22



NOTE ORIENTATION  
Dカットの位置を合わせてください

DIFF GREASE  
デフグリス

64 Pitch Spur Gear  
64ピッチスパーギヤ

430008  
D-Drive Ring  
デフリング

OPTION

#620005  
1/8" Ceramic Diff Balls, 16 pcs  
1/8 セラミックインチデフボール

NOTE  
注意

MOVE FREELY  
軽く動くように

THIS NUT IS ADJUST THE TENSION OF REAR DIFFERENTIAL.  
ナットでボールデフの利き具合を調整します。

TIGHTEN THE NUT GENTLY UNTIL THE DIFFERENTIAL DOESN'T SLIP UNDER POWER,  
BUT THE DIFF BALLS AND DRIVE RING MAY DAMAGE IF OVER TIGHTEN THE NUT.  
確認しながらボールデフが滑らなくなる所までナットを締めこんでください。  
ナットを締めすぎると部品が壊れる可能性があるので注意してください。

OPTION

ROCHE 64 Pitch Spur Gear, Black  
#440033 TDD 64 Pitch 70T  
#440034 TDD 64 Pitch 72T  
#440035 DD 64 Pitch 76T  
#440036 DD 64 Pitch 80T  
#440037 DD 64 Pitch 84T  
#440038 DD 64 Pitch 88T  
#440039 DD 64 Pitch 90T  
#440040 DD 64 Pitch 92T  
#440041 DD 64 Pitch 96T

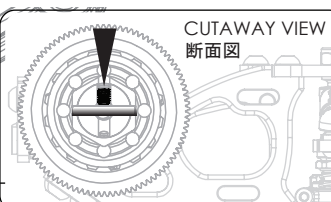
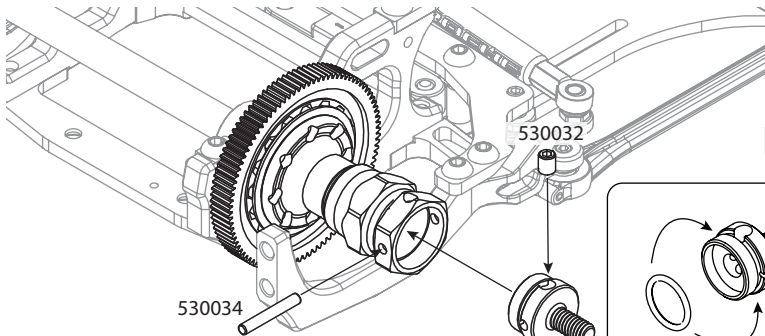
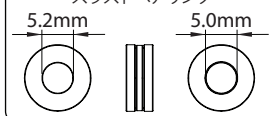
Belleville Washer  
スプリングワッシャー



410018  
Aluminum Differential Hub  
アルミホイールハブ (R)

610011  
430006  
530033

Thrust Bearing  
スラストベアリング



# 4 SHOCK ASSEMBLY

ダンパーの組み立て



## BAG 4

OPEN BAG4  
袋4を開く

23

530035 x 2  
M2 E-Clip  
M2 Eリング

330211 x 1  
DVS-V3 Shock Shaft (3x24mm)  
ダンパーシャフト (3x24mm)

340100 x 1  
DVS-V2 Shock POM Piston (3 Holes)  
3穴ダンパーピストン

340212 x 1  
13 x 1 O-ring  
Oリング (M13x1mm)

340098 x 1  
DVS-V2 Shock O-ring Insert  
Oリングスペーサー

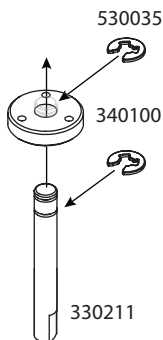
340098 x 1  
DVS-V2 Shock Bottom O-ring Guard  
リアセンターショックボトムOリングガード

340096 x 1  
Silicone Shock O-ring  
ダンパー用シリコンOリング

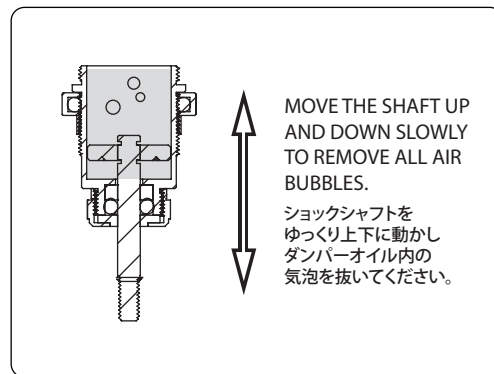
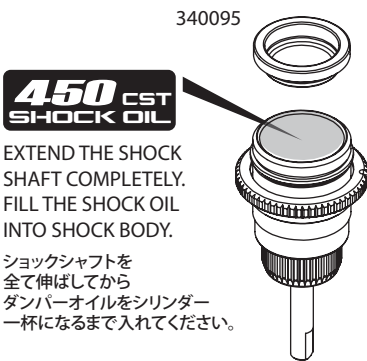
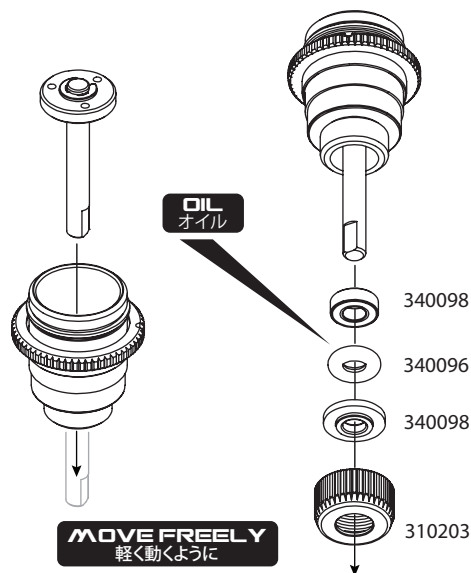
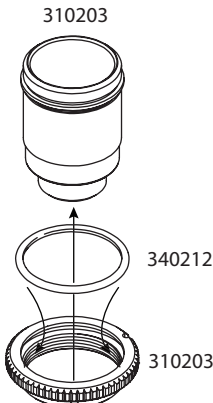
340095 x 1  
DVS-V2 Oil Sealer Cap  
ダンパー用ダイヤフラム

340080 x 1  
4.3x16mm Plastic Ball Cup  
ロッドエンド (4.3X16mm)

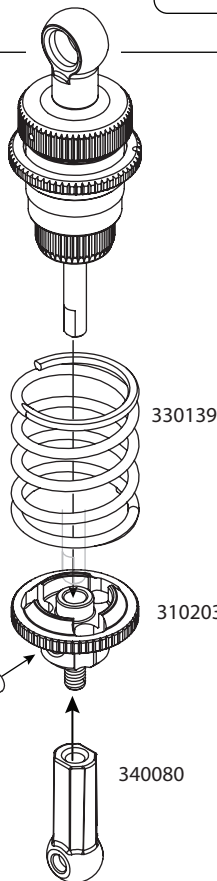
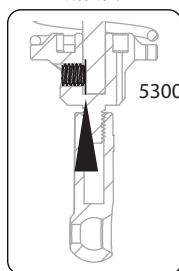
530015 x 1  
M3x3mm Set Screw  
イモネジ M3 x 3mm



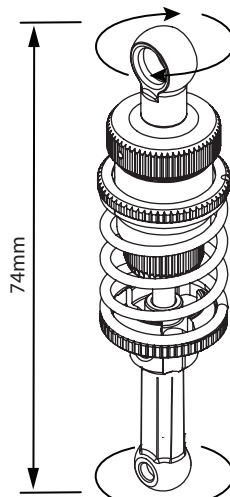
**!** O-RING INSERT INTO THE GROOVE  
溝にOリングを入れてください



CUTAWAY VIEW  
断面図



SHOCK LENGTH  
ダンパー長



**DROOP ADJUSTMENT**  
THE SHOCK LENGTH AFFECTS TO THE REAR DROOP. TWIST THE BALL END ON/OFF TO ADJUST THE SHOCK LENGTH.

**OPTION**

#340086  
DVS-V2 Shock POM Piston (4 Holes)  
3穴ダンパーピストン

#330210  
DVS-V3 Shock Shaft (3x24mm), Titanium Coated  
ダンパーシャフト (3x24mm) (チタンコート)

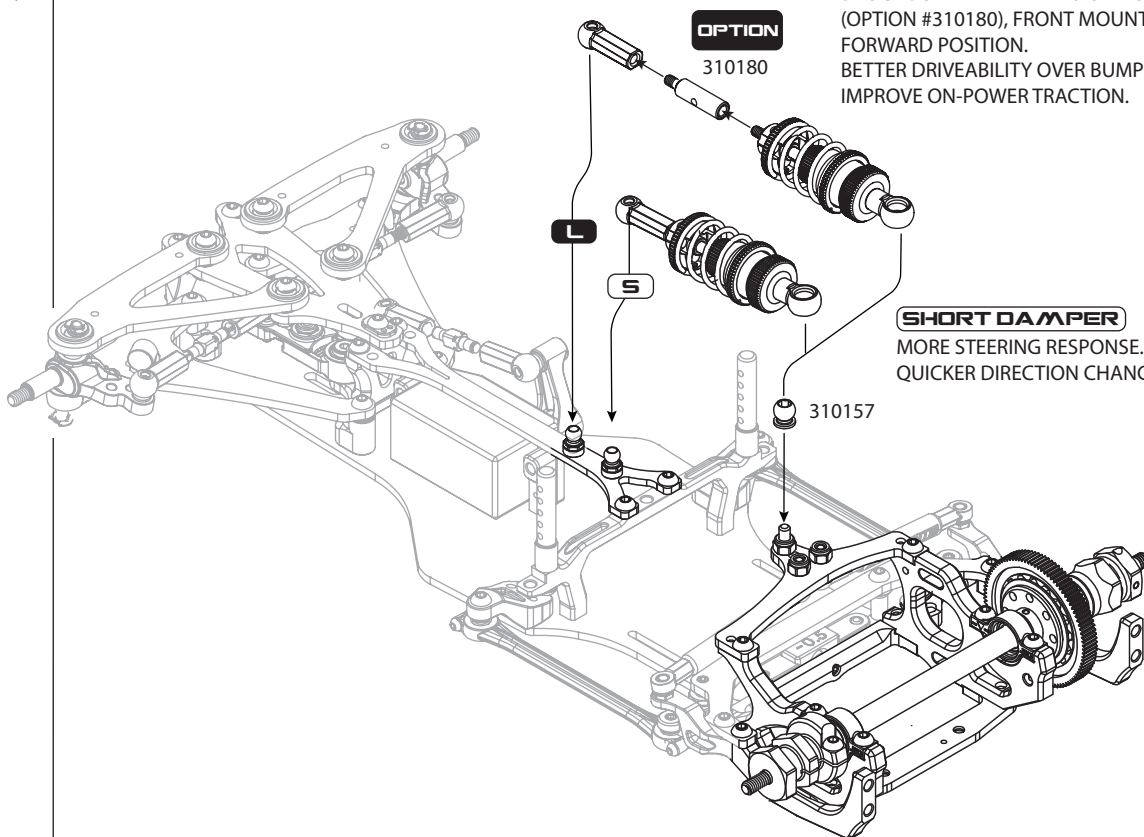
Part No.	20mm DVS-V2 Damper Spring	
330139	Shock Spring (2.5), SOFT	ダンパースプリング (2.5), ソフト
330087	Shock Spring (2.6), MED.SOFT	ダンパースプリング (2.6), ミディアム ソフト
330088	Shock Spring (2.7), MED	ダンパースプリング (2.7) ミディアム

## BAG5

OPEN BAG5  
袋5を開く310157 x 1  
Aluminum Shock Ball  
70-75ダンパーボール

## 24 CENTER SHOCK INSTALLATION

リアセンターショック取り付け方法



## LONG DAMPER

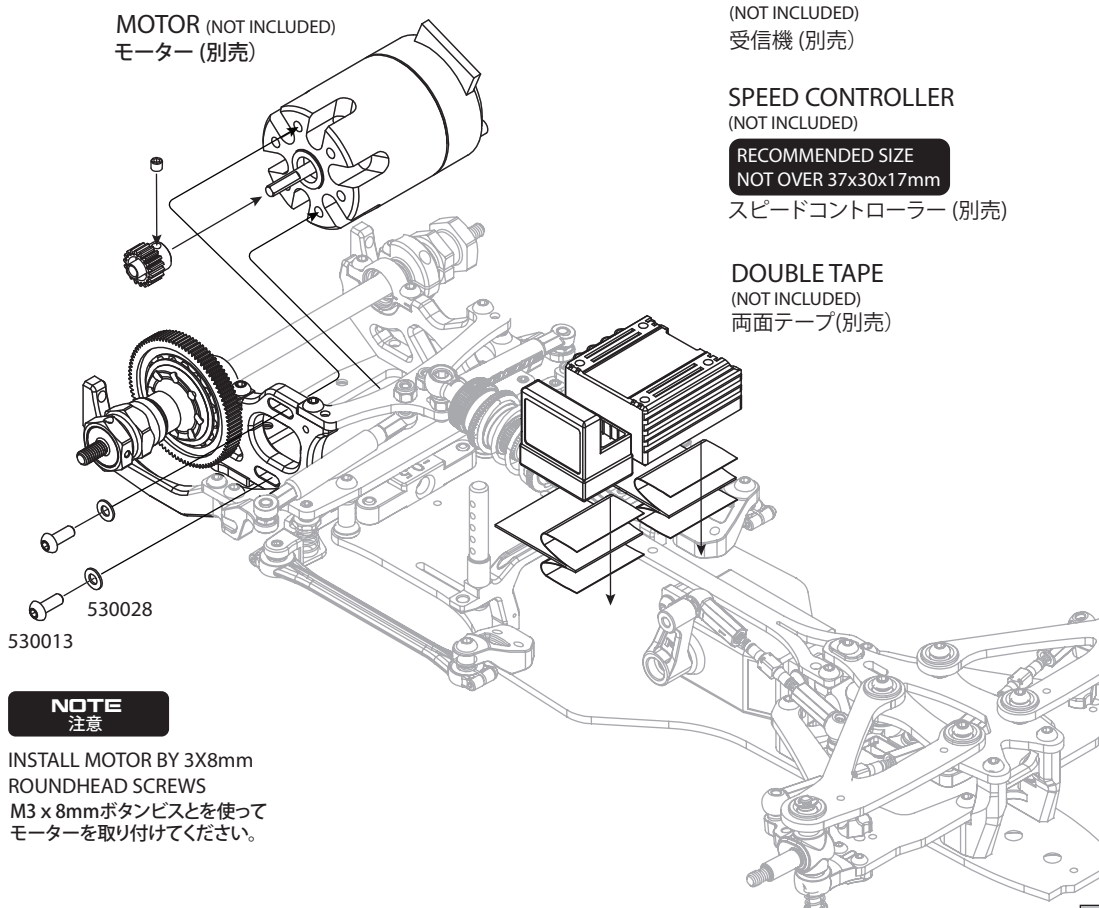
SHOCK BUILT WITH EXTENSION POST  
(OPTION #310180), FRONT MOUNT ON  
FORWARD POSITION.  
BETTER DRIVEABILITY OVER BUMPS,  
IMPROVE ON-POWER TRACTION.

## SHORT DAMPER

MORE STEERING RESPONSE.  
QUICKER DIRECTION CHANGES

## 25 MOTOR AND ELECTRIC ITEMS INSTALLATION

モーターとメカ類

530013 x 2  
M3x8mm Roundhead Screw  
ボタンビス M3 x 8mm530028 x 2  
M3x7x0.5 Spacer  
M3x7x0.5 スペーサーNOTE  
注意INSTALL MOTOR BY 3X8mm  
ROUNDHEAD SCREWS  
M3 x 8mmボタンビスを使って  
モーターを取り付けてください。

# 6 MOTOR AND ELECTRIC ITEMS

モーターとメカ類

# EVO2

## BAGS

OPEN BAGS  
袋5を開く

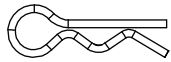
## 26



530012 x 2  
M3x6mm Roundhead Screw  
ボタンビス M3 x 6mm



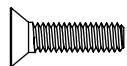
340037 x 3  
M2.5x4 O-ring  
Oリング (M2.5x4mm)



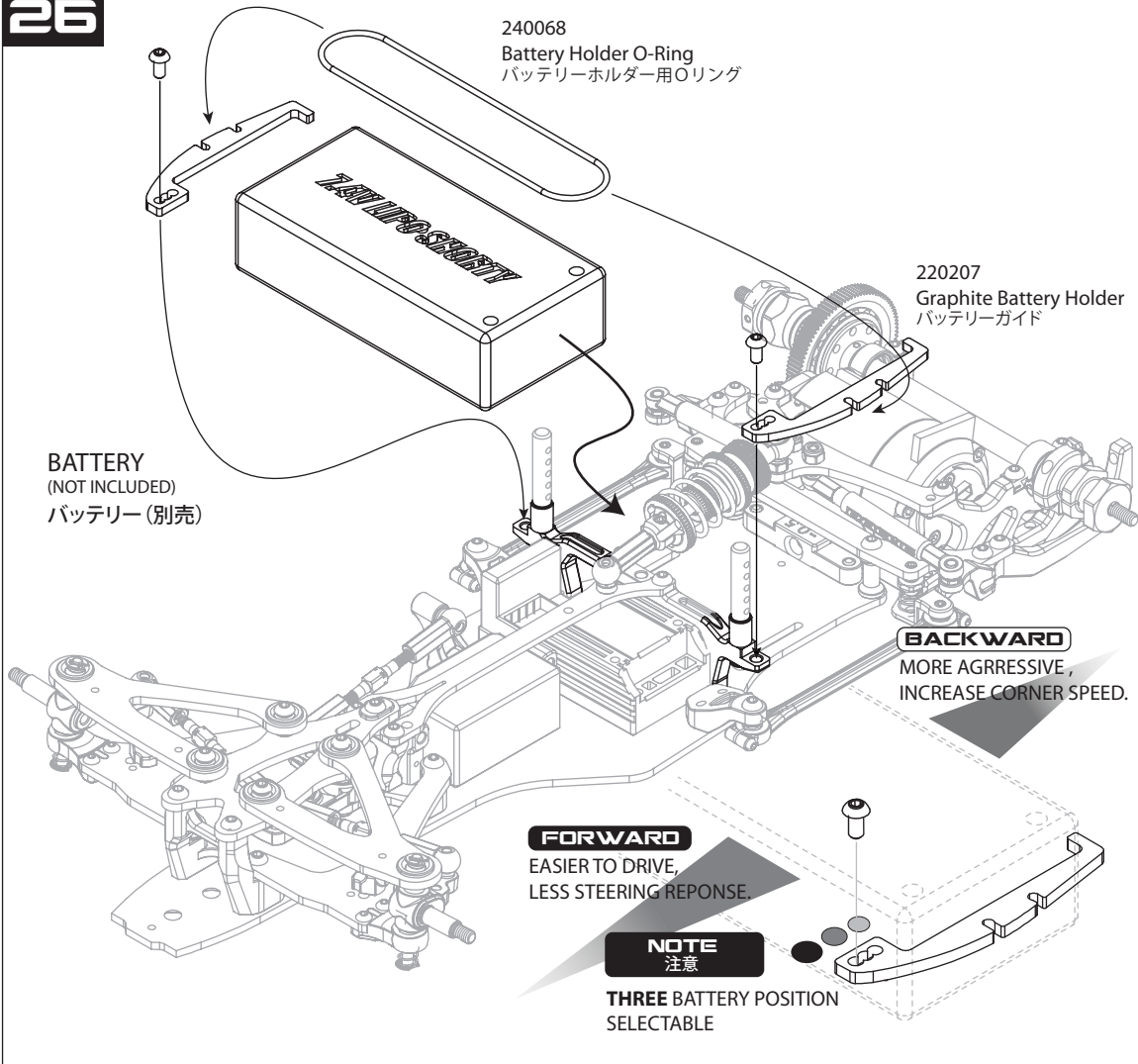
530036 x 6  
Body Clips (L)  
ボディピン



530013 x 1  
M3x8mm Roundhead Screw  
ボタンビス M3 x 8mm



530037 x 2  
M4x16mm Flathead Screw  
皿ビス M4 x 16mm

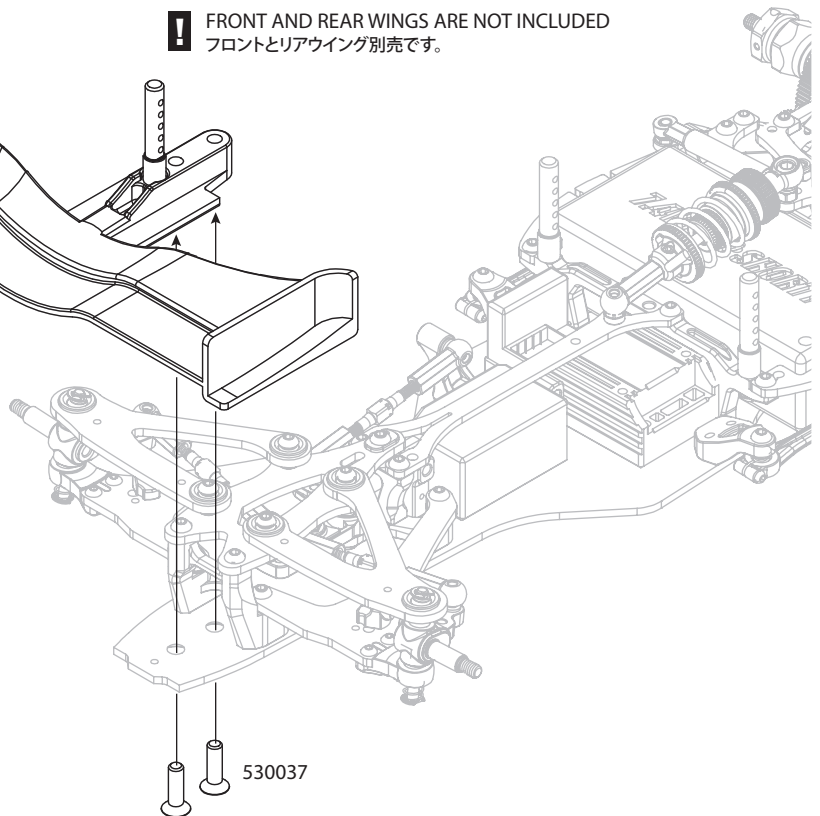
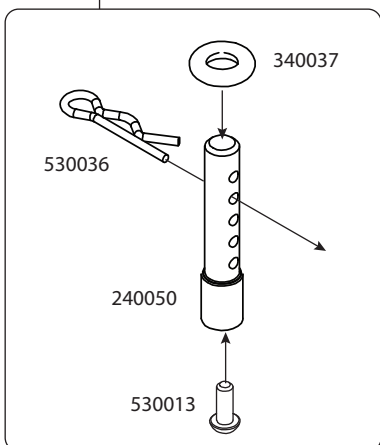


## 27 BODY POST ボディマウント

! FRONT AND REAR WINGS ARE NOT INCLUDED  
フロントとリアウイング別売です。

### OPTION

#210105  
Aluminum Front Body Post Mount Set, Red  
アルミフロントボディポストマウントセット (レッド)



# 7 BODY AND TIRE INSTALLATION

ボディとタイヤの取り付け方法

# EVO2

## BAGS

OPEN BAGS  
袋4を開く

## 28



530021 x 2  
M3x12mm Roundhead Screw  
ボタンビス M3 x 6mm



530003 x 2  
M3 Locknut  
M3ナイロンナット



530012 x 4  
M3x6mm Roundhead Screw  
ボタンビス M3 x 6mm

### REAR WING POSITION

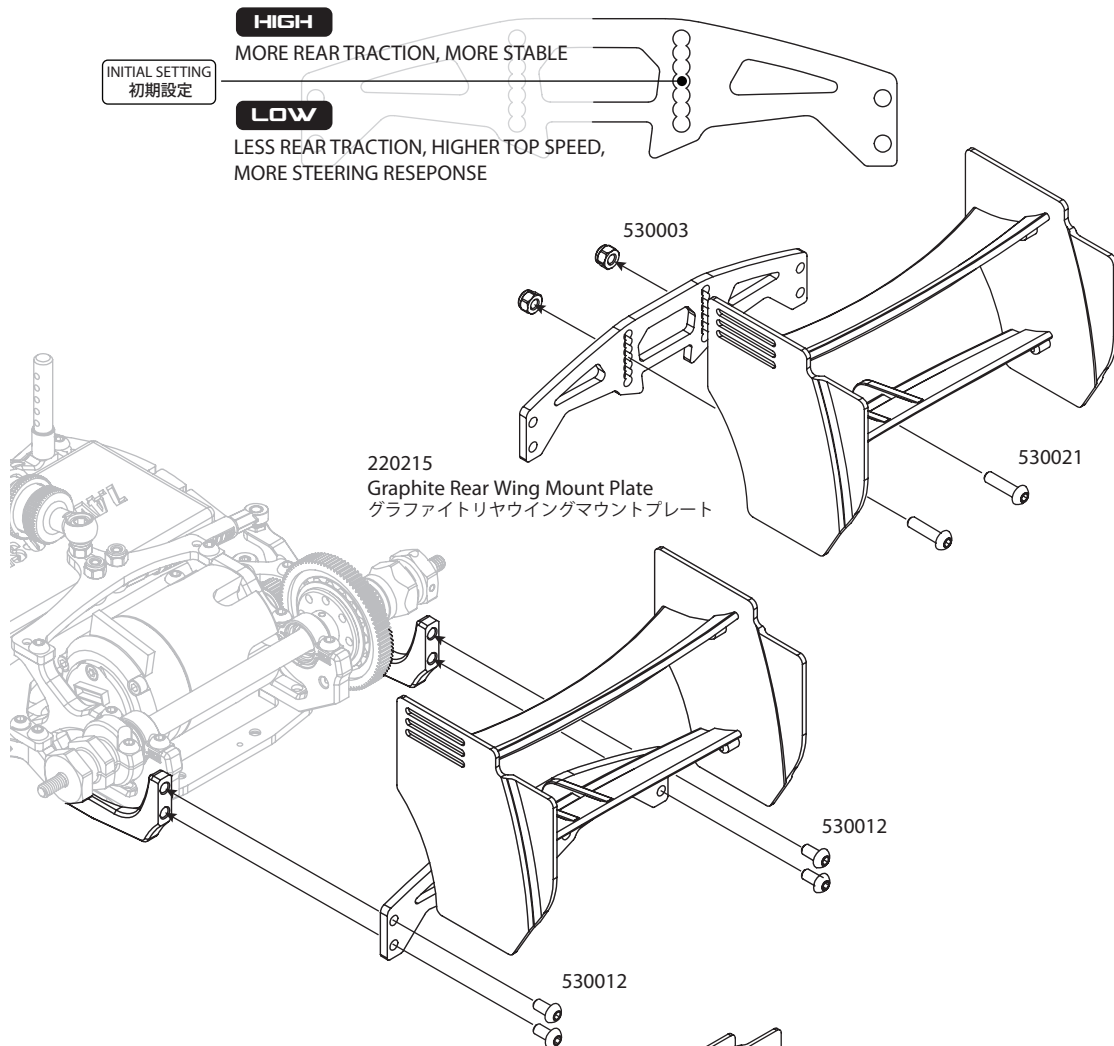
**HIGH**

MORE REAR TRACTION, MORE STABLE

**LOW**

LESS REAR TRACTION, HIGHER TOP SPEED,  
MORE STEERING RESEPNSE

INITIAL SETTING  
初期設定



220215  
Graphite Rear Wing Mount Plate  
グラファイトリアウイングマウントプレート



610010 x 4  
5x10x4 Ball Bearing (Rubber Seal)  
5x10x4 ラバーシールドボールベアリング



530033 x 2  
M4 Locknut, Thin  
M4 薄型ナイロンナット



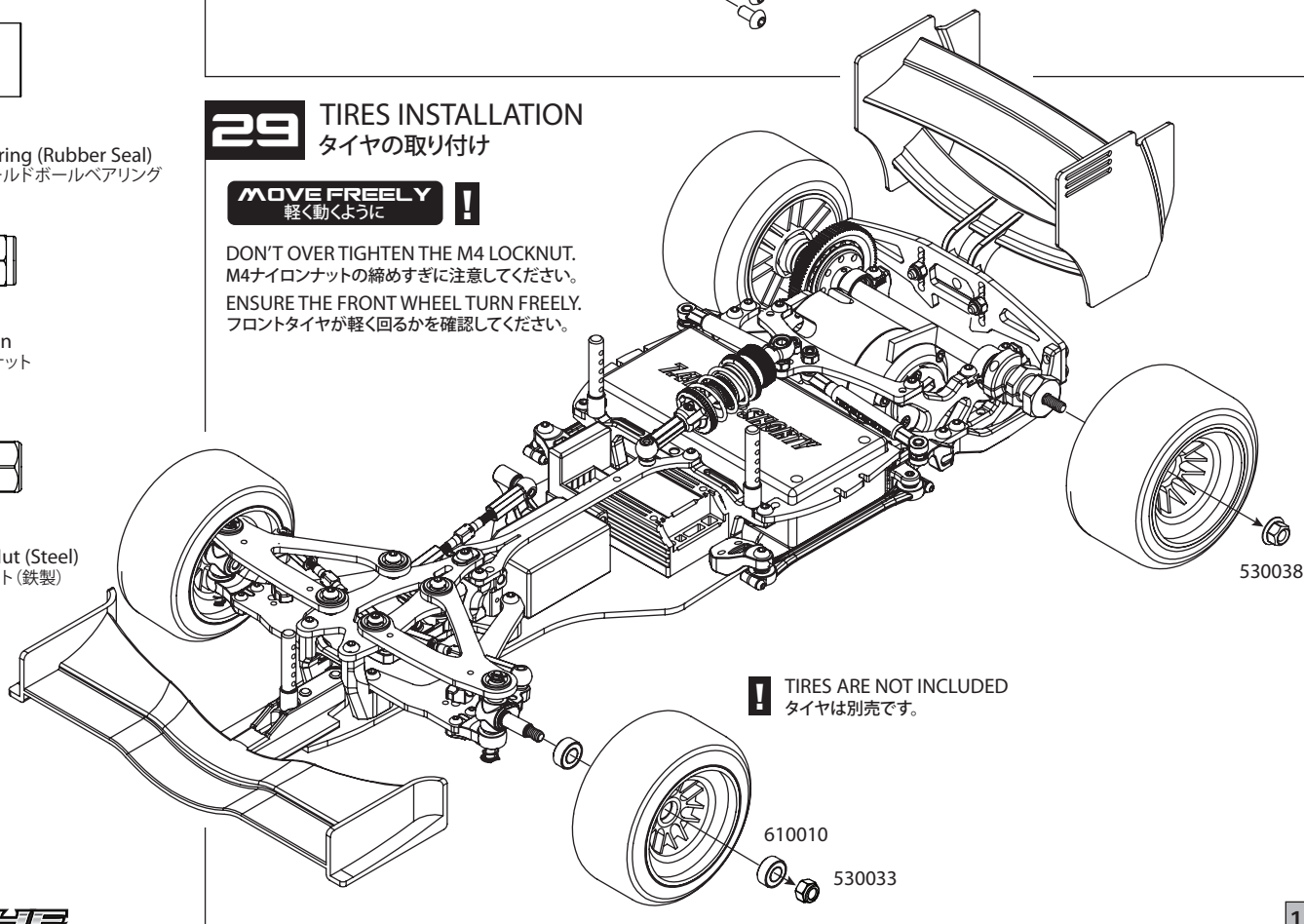
530038 x 2  
4mm Flanged Nut (Steel)  
4mm フランジナット (鉄製)

## 29 TIRES INSTALLATION

タイヤの取り付け

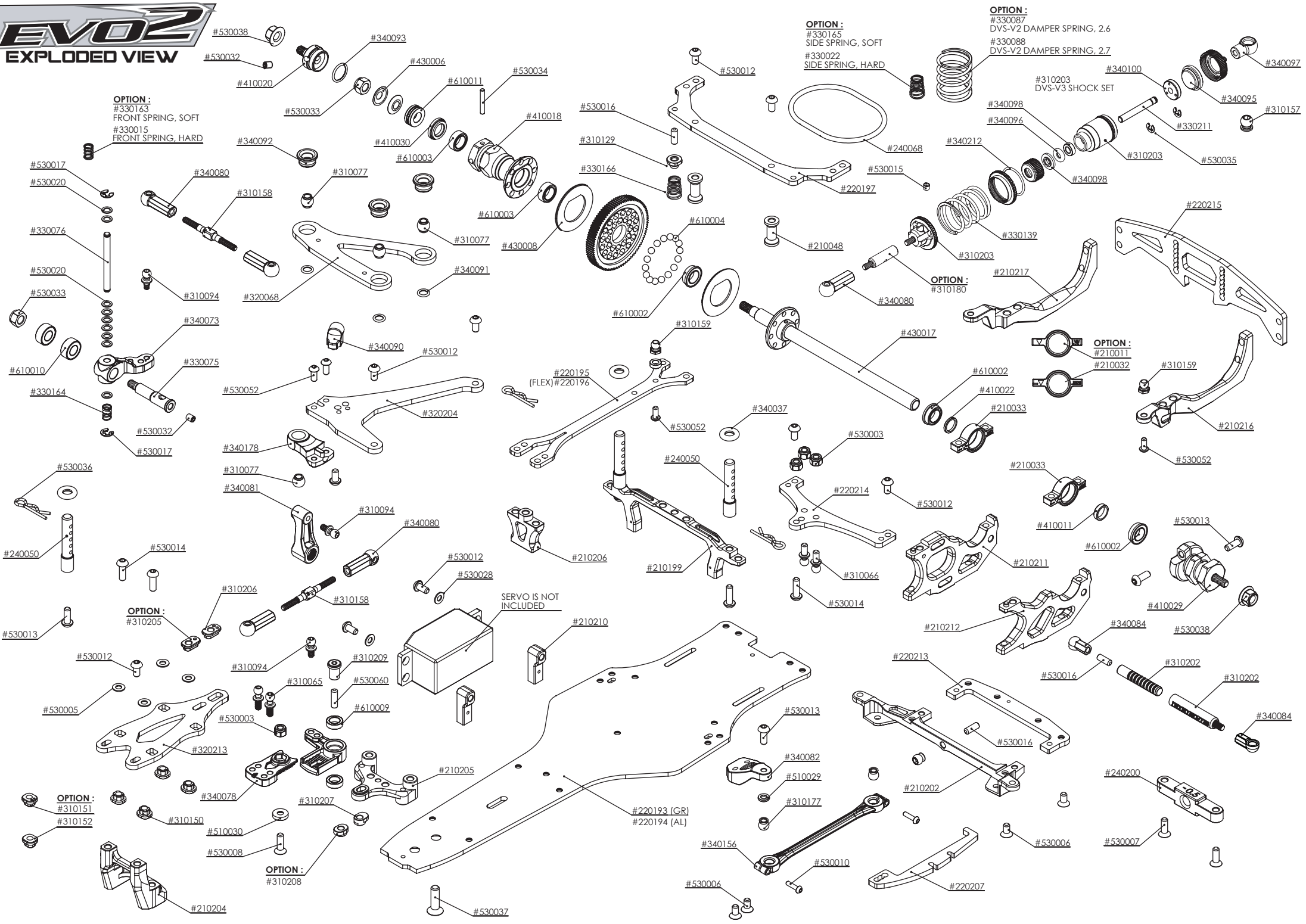
**MOVE FREELY**  
軽く動くように !

DON'T OVER TIGHTEN THE M4 LOCKNUT.  
M4ナイロンナットの締めすぎに注意してください。  
ENSURE THE FRONT WHEEL TURN FREELY.  
フロントタイヤが軽く回るかを確認してください。



**!** TIRES ARE NOT INCLUDED  
タイヤは別売です。

**EVO2**  
EXPLODED VIEW



**OPTION :**  
#330163  
FRONT SPRING, SOFT  
#330015  
FRONT SPRING, HARD

**OPTION :**  
#330165  
SIDE SPRING, SOFT  
#330022  
SIDE SPRING, HARD

**OPTION :**  
#330087  
DVS-V2 DAMPER SPRING, 2.6  
#330088  
DVS-V2 DAMPER SPRING, 2.7

**OPTION :**  
#310180

**OPTION :**  
#210011  
#210032

**OPTION :**  
#310205

SERVO IS NOT INCLUDED

**OPTION :**  
#310151  
#310152

**OPTION :**  
#310208

#220193 (GR)  
#220194 (AL)



DATE 日付  /  /

DRIVER NAME ドライバー

TRACK コース

CONDITION 路面  CARPET カーペット  ASPHALT アスファルト

TRACTION 路面グリップ HIGH 高い       LOW 低い

TEMP. 温度 AIR 気温  TRACK 路面温度

EVENT 大会名

BEST LAP TIME ベストラップ

QUALIFYING POSITION 予選順位

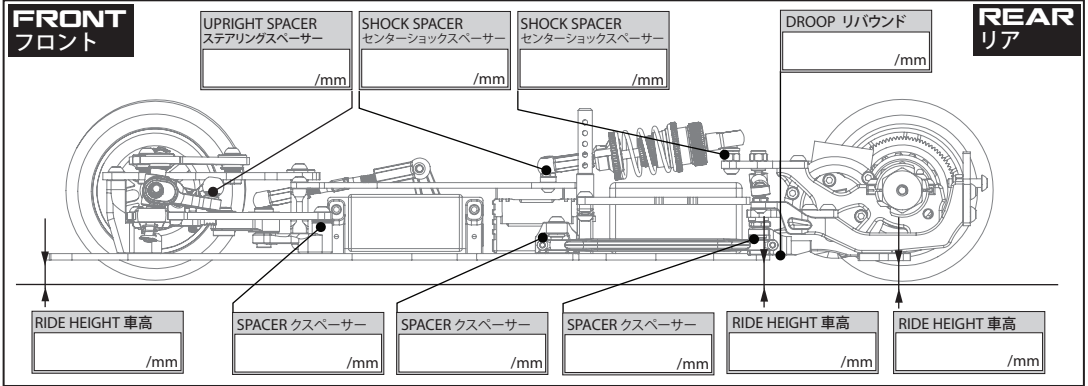
FINAL POSITION 決勝順位

ACKERMANN アッカーマン

STEERING ARM ステアリングアーム 1 2 3 4 5

STANDARD 標準  ALUMINUM アルミ

STEERING KNUCKLE ステアリングブロック



CASTER キャスター角 11°  8.5°  6.0°  3.5°

STEERING STOPPER ステアリングストッパー MORE 多くの   LESS より少ない

DVS-V3 SHOCK リアセンターショック

OIL ダンパーオイル  番 /CST

O-RING Oリング  SINGLE シングル  DOUBLE ダブル

REBOUND リバウンド  %

SPRING スプリング  2.5  2.6  2.7  OTHERS その他

LENGTH プリロード  /mm

PISTON ピストン  3 HOLES 3穴  4 HOLES 4穴

ALUMINUM AXLE HEIGHT ADJUSTER アルミアクスルハイトアダプター

HEIGHT ADJUSTER ハイトアダプター  0 / 1.5  0.25 / 1.25  0.5 / 1.0

HEIGHT SPACER ハイトクスペーサー  /mm

SIDE SPRING サイドスプリング  S  M  H  OTHERS その他

SIDE DAMPER TUBE ロールダンパーチューブ  番 /CST

OIL ダンパーオイル  番 /CST

DIFF SETTING デフセッティング

TIGHT 緊い

MEDIUM 中間

LOOSE 緩い

SHIMS シム  /mm

SHIMS シム  /mm

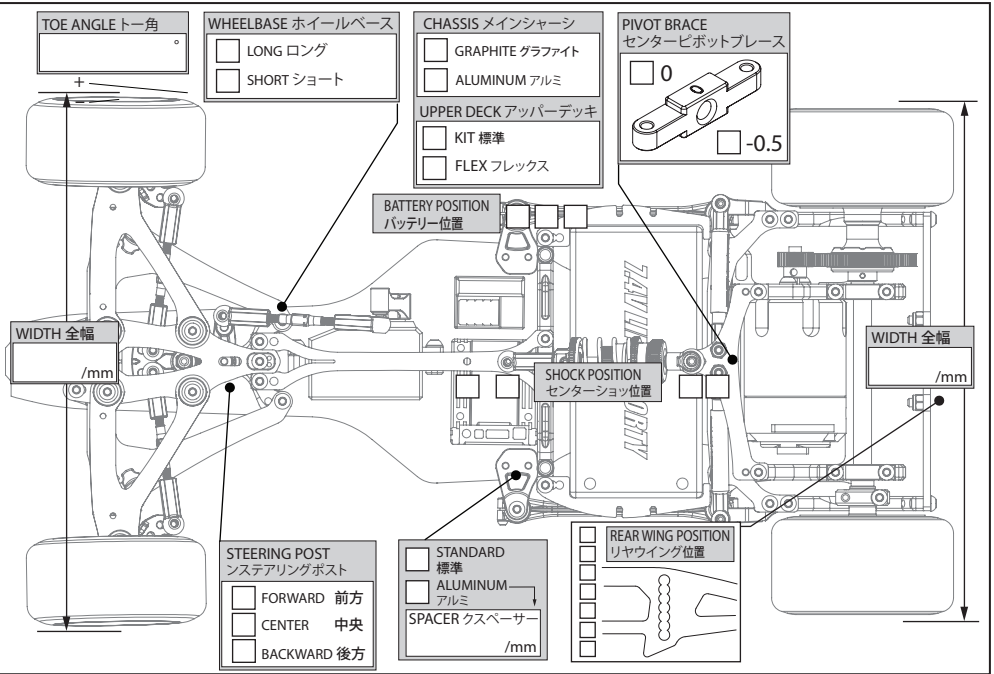
CAMBER キャンバー角  0.5°  1.0°  1.5°  2.0°  2.5°

OIL ダンパーオイル  番 /CST

FRONT SPRING フロントスプリング  SOFT ソフト  MEDIUM ミディアム  HARD ハード  OTHERS その他

SPACERS クスペーサー  /mm

WIDTH SPACERS 車幅クスペーサー  /mm



TIRE SETTING タイヤセッティング

FRONT フロント	REAR リア
TIRE タイヤ <input type="text"/>	TIRE タイヤ <input type="text"/>
DIAMETER 直径 <input type="text"/> /mm	DIAMETER 直径 <input type="text"/> /mm
ADDITIVE グリップ剤 <input type="text"/>	ADDITIVE グリップ剤 <input type="text"/>
ADDITIVE TIME 時間 <input type="text"/> /MINS	ADDITIVE TIME 時間 <input type="text"/> /MINS
ADDITIVE AREA 塗り幅 <input type="text"/>	ADDITIVE AREA 塗り幅 <input type="text"/>

MOTOR モーター  TURNS

ROTOR ローター  /mm

MOTOR TIMING 進角

PINON GEAR ピニオンギア  T

SPUR GEAR スパーギア  T

FINAL RATIO ギヤー比

ROLLOUT 指数

ESC アンブ

SETUP セット

TOTAL WEIGHT 全備重量  /GRAMS

BATTERY バッテリー

BODY ボディー

FRONT & REAR WING フロントとリアウイング

MEMO メモ

**ROCHER**

**www.rocherc.com**

**DESIGN  
INNOVATION  
TECHNOLOGY  
PERFORMANCE**

